

	<p align="center"><b>Расширение ассортимента серии электроустановочных изделий АББ «Basic 55»</b></p>	
--	---	---

## Описание серии:

**Basic** – (англ.) фундаментальный, базовый. Базовым на момент ввода был и ассортимент этой замечательной серии, которая совместила в себе эталонное качество продукта, сделанного в Германии и доступную цену.

Летом 2009 года началось расширение функциональной линейки серии **Basic 55** (ассортимент пополнился накладками для всей гаммы терморегуляторов **АББ и комфортного таймера**). И сегодня мы рады сообщить о продолжении расширения гаммы продукции, а именно, ввод в ассортиментную программу **целого ряда изделий** производства **ABB Busch-Jaeger Elektro**, которые существенно расширяют область применения серии.

Итак это:

- [Одноклавишный выключатель с ориентационной подсветкой.](#)  
**VJB 2006/1 UCGL-94** – цвет *альпийский белый* (код заказа **1012-0-2153**)  
**VJB 2006/1 UCGL-92** – цвет *слоновая кость* (код заказа **1012-0-2156**)

Клавиша с бесцветной прозрачной линзой.



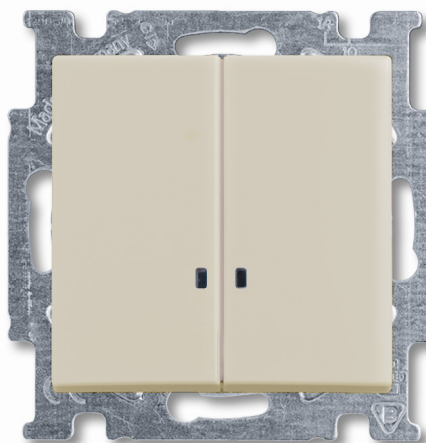
**Расширение ассортимента серии  
электроустановочных изделий АББ  
«Basic 55»**



- **Двухклавишный выключатель с подсветкой.**

**ВJB 2006/5 UCGL-94** – цвет *альпийский белый* (код заказа **1012-0-2154**)

**ВJB 2006/5 UCGL-92** – цвет *слоновая кость* (код заказа **1012-0-2157**)

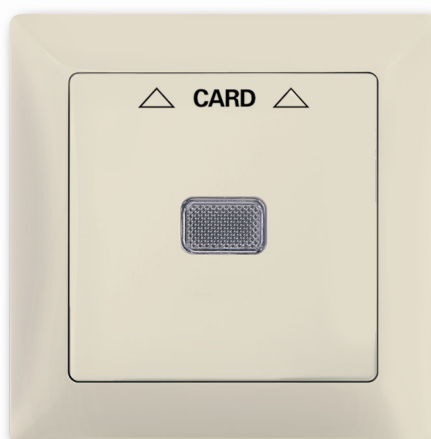


- **Карточный выключатель.**

**ВJB 1792-94-507** – цвет *альпийский белый* (код заказа **1710-0-3864**)

**ВJB 1792-92-507** – цвет *слоновая кость* (код заказа **1710-0-3865**)

Особенность этой позиции в том, что это центральная накладка карточного выключателя. Механизм - позиция отдельная и заказывается отдельно – это стандартный унифицированный механизм карточного выключателя **ВJE2025 U**.



**Расширение ассортимента серии  
электроустановочных изделий АББ  
«Basic 55»**

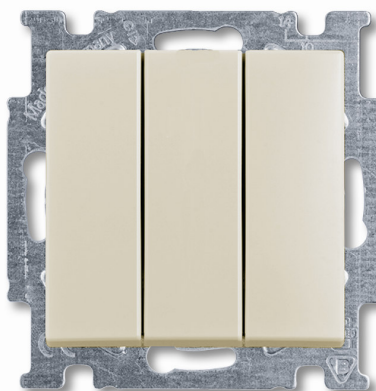


- **Трёхклавишный выключатель.**

**ВJB 106/3/1 UC-94**– цвет *альпийский белый* (код заказа **1012-0-2155**)

**ВJB 106/3/1 UC-92**– цвет *слоновая кость* (код заказа **1012-0-2158**)

Изделие предназначено для монтажа в стандартную монтажную коробку немецкого стандарта и рассчитано на нагрузку 16 А.

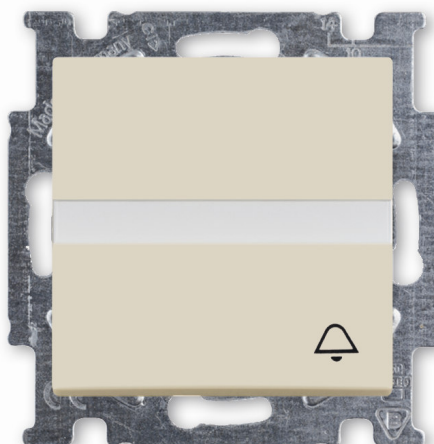


- **Кнопка звонка с символом «ЗВОНОК» и полем для надписи.**

**ВJB 2026 UCN/KL-94**– цвет *альпийский белый* (код заказа **1413-0-1086**)


**ВJB 2026 UCN/KL-92**– цвет *слоновая кость* (код заказа **1413-0-1087**)

Механизм кнопки идёт в комплекте с клавишей.



- **Клавиша/сенсор детектора движения (комфортного выключателя).**

**ВJB 2026 UCN/KL-94**– цвет *альпийский белый* (код заказа **1413-0-1086**)

	<p><b>Расширение ассортимента серии электроустановочных изделий АББ «Basic 55»</b></p>	
--	--	---



**VJB 2026 UCN/KL-92** – цвет *слоновая кость* (код заказа **1413-0-1087**)

Позиция является клавишей-сенсором, которая устанавливается на механизм унифицированного комфортного выключателя **VJE6815 U** и **VJE6816 U**, которые необходимо заказывать отдельно.

