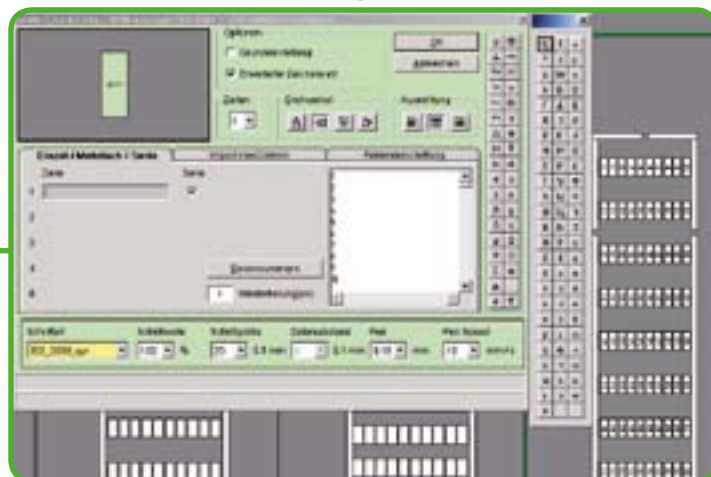


## ProServe Маркировка: Еще проще, чем раньше

Перейти к продукции

Конфигурация и маркировка для рельсовых сборок и узлов ввода-вывода, одиночных или вместе с системами САЕ.



### smartMARKING

- Широкие возможности импорта из все современных систем САЕ, MS Office и WAGO smartDESIGNER
- Маркировка WYSIWYG (“что видишь, то и получаешь”)
- Большая библиотека готовых маркировок
- Библиотека символов
- Проверка длины текста
- Поддержка 16 языков
- Вывод в восточноевропейских кодировках
- Полностью совместимо с компонентом гравировки EG 450
- Непосредственный вывод на термографический принтер и принтер DIN A4
- Создание по запросу клиента маркировки для плоттеров, гравировальных аппаратов, термографических принтеров и принтеров DIN A4



Engineering Base

ELCAD

RUPLAN

ePLAN®

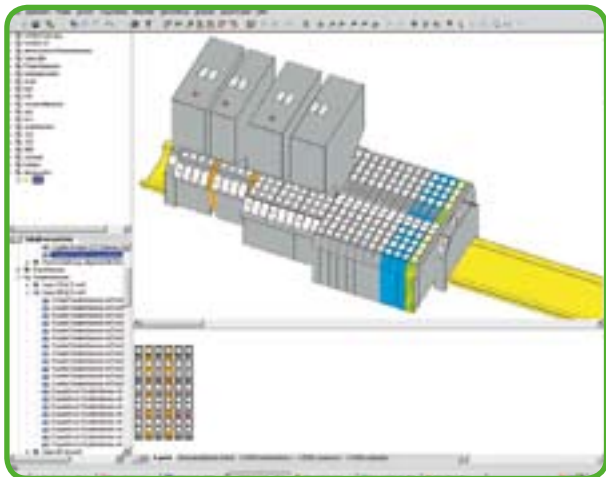
E3  
series

Comos®

ecscad

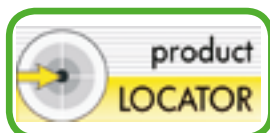
see electrical  
CADDY®

WAGO ProServe предлагает решения вместо поиска, чертежи вместо набросков. ProServe поможет спокойно разобраться с линейкой продукции фирмы WAGO, подготовит список компонентов и сборочных чертежей, даже в 3D.



### smartDESIGNER и productLOCATOR

- Интерфейс, поддерживающий все современные программы CAE и M CAD
- Выходные файлы в формате PDF и HTML
- Различные функции поиска позволяют быстро выбрать необходимый элемент
- В созданный список компонентов будет входить рисунок компонента и его шифр
- Сложные сборки на рельс можно легко спроектировать в 3D
- Можно создавать клиентские шифры
- Создание заказного артикула для проектирования сторонних товаров
- Компоненты по умолчанию (избранные) определяются индивидуально, упрощая проектирование
- Интеллектуальные, оптимизированные под пользователя функции проверки точности
- Поддержка 15 языков
- 16 000 элементов



#### Маркировка:

- Непосредственное создание выходных данных для маркировки для плоттера и термографического принтера



## Термографические принтеры Плоттеры

Термографический принтер, TP 343 разрешение 300 dpi, вкл. ProServe Software	Термографический принтер, TP 298 разрешение 300 dpi, вкл. ProServe Software	Плоттер IP 350 A3 / IP 350 A4 Engraver EG 450, вкл. ProServe Software
Габаритные размеры (Ш x В x Д) 230 x 200 x 290 мм	Габаритные размеры (Ш x В x Д) 242 x 274 x 446 мм	Габаритные размеры (Ш x В x Д) 125 x 660 x 440 мм



Описание	№ заказа	Описание	№ заказа	Описание	№ заказа
<b>Термографический принтер TP 343+</b>	<b>258-343</b>	<b>Термографический принтер TP 298+</b>	<b>258-298</b>	<b>Плоттер IP 350 A3,</b>	<b>258-350</b>
		вкл. печатный вал (258-178) для маркировки в линию WMB		<b>Плоттер IP 350 A4</b>	<b>258-451</b>
Метод печати	Тепловое излучение и теплообмен	Метод печати	Тепловое излучение и теплообмен	Область печати	440 x 305 мм (A3) 220 x 305 мм (A4)
Печатающий механизм	Тонкоплёночная подающая головка	Печатающий механизм	Толстоплёночная подающая головка	Интерфейсы	Parallel Centronics (LPT), USB 1.1
Разрешение принтера	300 dpi	Разрешение принтера	300 dpi	Язык	на базе HP-GL 7475A
Скорость печати	до 76 мм/сек.	Скорость печати	100 мм/сек.	Буфер данных	16 Мб
Ширина печати	6 - 104 мм (0.25" - 4.09")	Ширина печати	108,4 мм	Скорость	макс. 400 мм/сек.
Длина печати	до 990 мм (39")	Прозрачный/датчик отражения	Стандартный	Подача	Двухфазовый шаговый электродвигатель
Память	2 Мб DRAM, 1 Мб флеш-память	Процессор	32-бита ColdFire/тактовая частота	Хранение пера	макс. 4 пера с наилучшей возможной системой уплотнения
Интерфейсы	Ethernet 10/100, RS-232 (COM), USB	ОЗУ	8 Мб	Перо плоттера	Специальный перья для плоттера с резервуаром HP
Датчики	Датчики отметок (край материала, край фона, нижний датчик отражения)	ПЗУ	4 Мб - флеш	Популярное решение	0,01 мм
Источник питания	через внешний блок питания	Разъем для карты памяти	CompactFlash тип 1	Повторяемая точность	0,05 мм
Рабочее напряжение	100 В ... 240 В перем. т. 50 Гц ... 60 Гц	Интерфейсы	ETHERNET 10/100 Base T, RS-232 (COM), USB	Источник питания	через отдельный настольный блок питания, оборудованный запасной линией питания
измерение размотывателем	прим. 450 мм шириной	Принадлежности (по запросу)	Резак	Рабочее напряжение	120 В ... 240 В перем. т. 50 Гц ... 60 Гц
Корпус	Двуслойная пластмасса	Источник питания	через внешний блок питания	Диапазон напряжения	90 В ... 264 В перем. т.
Вес	прим. 1800 г	Рабочее напряжение	100 В ... 240 В перем. т. 50 Гц ... 60 Гц, PFC	Потребление тока (внутр.)	0,3 А макс. при 220 В перем. т.
Программное обеспечение	ProServe Software; smartMARKING	Вес	прим. 1800 г/3,97 фунта	Вес	прим. 8000 г/17,63 фунта
<b>Красящая лента для маркировочных полосок</b>		<b>Красящая лента для маркировочных полосок</b>		<b>Доступные перья для плоттера WAGO</b>	
Полимер, 38 x 300 м	<b>258-145</b>	Полимер, 38 x 300 м	<b>258-145</b>	Ширина линии 0,18 мм/0,007 дюйма	<b>258-326</b>
Полимер, 50 x 300 м	<b>258-149</b>	Полимер, 50 x 300 м	<b>258-149</b>	Ширина линии 0,25 мм/0,010 дюйма	<b>258-327</b>
<b>Красящая лента для ярлыков</b>		<b>Красящая лента для ярлыков</b>		Ширина линии 0,35 мм/0,014 дюйма	<b>258-328</b>
Полимер/воск		Полимер/воск		<b>Крепежная пластина для:</b>	
Ширина 60 мм x 300 м	<b>258-143</b>	Ширина 60 мм x 300 м	<b>258-143</b>	WSB 5 мм/0,197 дюйма	<b>258-361</b>
Ширина 100 мм x 300 м	<b>258-144</b>	Ширина 100 мм x 300 м	<b>258-144</b>	WSB 4 мм/0,157 дюйма	<b>258-362</b>
<b>Красящая лента для маркировки проводов</b>		<b>Красящая лента для маркировки проводов</b>		Mini-WSB	<b>258-363</b>
шириной 90 мм x 300 м	<b>258-150</b>	шириной 90 мм x 300 м	<b>258-150</b>	Групповые держатели маркировки (209-112)	<b>258-364</b>
<b>Упаковка для TP 343</b>	<b>258-342</b>	<b>Резак для TP 298</b>	<b>258-161</b>	WMB (3,5 мм/4 мм/5 мм)	<b>258-368</b>
<b>Задвижная ручка для упаковки</b>	<b>258-173</b>	<b>Запасной вал для ярлыков TP 298</b>	<b>258-177</b>	Отводы маркировки (210-199/200)	<b>258-369</b>
<b>ПО для принтеров</b>		<b>Запасной вал для WMB в линию у TP 298</b>	<b>258-178</b>	Маркировочная карта WAGO (210-110/120)	<b>258-370</b>
<b>ProServe Software,</b>		<b>Упаковка для TP 298</b>	<b>258-171</b>	В комплект плоттера могут входить различные принадлежности, по запросу.	
		<b>Задвижная ручка для упаковки</b>	<b>258-173</b>		
WAGO smartDESIGNER					
WAGO smartMARKING					
WAGO productLOCATOR					
CD-ROM	<b>888-402/510-000</b>				

## Маркировочные принадлежности

<p><b>Мультимаркировочная система WMB фирмы WAGO</b></p> <p>имеет маркировочные профили mini-WSB и WSB для клемм!</p> <p><b>10 полосок по 10 маркеров в каждой карте, 5 карт в упаковке</b></p>	<p><b>Мультимаркировочная система WMB фирмы WAGO</b></p> <p>имеет маркировочные профили mini-WSB и WSB для клемм!</p> <p><b>10 полосок по 10 маркеров в каждой карте, 5 карт в упаковке</b></p>	<p><b>Мультимаркировочная система WMB и система быстрой маркировки Mini-WSB WAGO.</b></p> <p><b>10 полосок по 10 маркеров в каждой карте, 5 карт в упаковке</b></p>
---	---	---



Маркировка	№ заказа	№ заказа	№ заказа	№ заказа	№ заказа
	<b>Мультимаркировочная система WMB</b>			<b>Mini-WSB</b>	
	для клемм шириной				
	5 мм	5/5,2 мм	4/4,2 мм	3,5 мм	для серии 264, 750, 769
	(0,196 дюйма)	(0,197/0,205 дюйма)	(0,157/0,165 дюйма)	(0,137 дюйма)	
без печати	<b>793-501</b>	<b>793-5501</b>	<b>793-4501</b>	<b>793-3501</b>	<b>248-501</b>
1 ... 10 (10x)	<b>793-502</b>	<b>793-5502</b>	<b>793-4502</b>	<b>793-3502</b>	<b>248-502</b>
11 ... 20 (10x)	<b>793-503</b>	<b>793-5503</b>	<b>793-4503</b>	<b>793-3503</b>	<b>248-503</b>
21 ... 30 (10x)	<b>793-504</b>	<b>793-5504</b>	<b>793-4504</b>	<b>793-3504</b>	<b>248-504</b>
31 ... 40 (10x)	<b>793-505</b>	<b>793-5505</b>	<b>793-4505</b>	<b>793-3505</b>	<b>248-505</b>
41 ... 50 (10x)	<b>793-506</b>	<b>793-5506</b>	<b>793-4506</b>	<b>793-3506</b>	<b>248-506</b>
1 ... 9 (10x)	<b>793-565</b>	<b>793-5565</b>	<b>793-4565</b>	<b>793-3565</b>	<b>248-565</b>
1 ... 50 (2x)	<b>793-566</b>	<b>793-5566</b>	<b>793-4566</b>	<b>793-3566</b>	<b>248-566</b>
51 ... 100 (2x)	<b>793-507</b>	<b>793-5507</b>	<b>793-4507</b>	<b>793-3507</b>	<b>248-507</b>
101 ... 150 (2x)	<b>793-508</b>	<b>793-5508</b>	<b>793-4508</b>	<b>793-3508</b>	<b>248-508</b>
151 ... 200 (2x)	<b>793-509</b>	<b>793-5509</b>	<b>793-4509</b>	<b>793-3509</b>	<b>248-509</b>
R, S, T, U, V, W, X, Y, Z, MP	<b>793-544</b>	<b>793-5544</b>	<b>793-4544</b>	<b>793-3544</b>	<b>248-544</b>
A, B, P, N, PE, PEN, L1, L2, L3, ⊕ (полосками с 10 одинаковыми буквами)	<b>793-545</b>	<b>793-5545</b>	<b>793-4545</b>	<b>793-3545</b>	<b>248-545</b>
<b>для двухуровневых клемм</b>				Все приведенные варианты маркировки могут быть выполнены и на цветных маркировочных картах (печать черная).	
1, 3, 5, ... , 99 и 2, 4, 6, ... , 100 (1x)	<b>793-599</b>	<b>793-5599</b>	<b>793-4599</b>	Доп. номера для заказа маркировочных карт:	
<b>для трехъярусных клемм</b>				желтые	... /000-002
1, 4, 7, ... , 88 и	<b>794-557</b>	<b>794-5557</b>	—	красные	... /000-005
2, 5, 8, ... , 89 и				синие	... /000-006
3, 6, 9, ... , 90 и				серые	... /000-007
91, 94, 97, ... , 99 (1x)				оранжевые	... /000-012
				светло-зеленые	... /000-017
				зеленые	... /000-023
				фиолетовые	... /000-024

Маркировочный профиль WSB



WSB



WMB

Маркировочный профиль Mini-WSB



Mini-WSB



WMB



# Маркировочные полоски Маркировочные карты Компьютерная маркировка

<p>Термографические принтеры Плоттеры</p> <p>Принадлежности</p>	<p>Маркировочные карты WAGO для серии 260/261/262, компьютерная маркировка, в каждой карте 40 самоклеющихся полосок</p> <p>Высота маркировочной полоски 6 мм/0,236 дюйма</p>	<p>Маркировочные карты WAGO, компьютерная маркировка, для шага контактов 2,5 мм; 2,54 мм; 3,5 мм; 3,81 мм; 5 мм; 5,08 мм; 7,5 мм; 7,62 мм; 10 мм и 10,16 мм</p> <p>в каждой карте 100/80 самоклеющихся полосок</p>
---	--	--



Описание	№ заказа	Маркировка	№ заказа	К-во	Маркировка	№ заказа	К-во
<b>Маркировочные полоски для TOPJOB®S,</b> белые, без печати, шириной 11 мм/0,039 дюйма, 50 м катушка	<b>2009-110</b>	для 2-проводных клеммных колодок серии 261			подходит для клеммных колодок с шагом контактов 2,5 мм/0,098 дюйма, Высота маркировочной полоски 2,3 мм (0,091 дюйма)/100 полосок		
		1 – 10 (120x)	<b>210-333/0500-0002</b>	1 карта	1 – 16 (400x)	<b>210-331/0250-0202</b>	1 карта
		11 – 20 (120x)	<b>210-333/0500-0003</b>	1 карта	17 – 32 (400x)	<b>210-331/0250-0204</b>	1 карта
		21 – 30 (120x)	<b>210-333/0500-0004</b>	1 карта	33 – 48 (400x)	<b>210-331/0250-0206</b>	1 карта
		31 – 40 (120x)	<b>210-333/0500-0005</b>	1 карта	<b>Шаг контактов 2,54 мм/0,1 дюйма, Высота маркировочной полоски 2,3 мм (0,091 дюйма)/100 полосок</b>		
<b>Маркировочные полоски для серии 870, 869, 862, 270</b> белые, без печати, шириной 7,5 мм/0,29 дюйма, 50 м катушка	<b>709-178</b>	для 4-проводных клеммных колодок серии 261			Шаг контактов 2,54 мм/0,1 дюйма, Высота маркировочной полоски 2,3 мм (0,091 дюйма)/100 полосок		
		1 – 10 (80x)	<b>210-333/0800-0002</b>	1 карта	1 – 16 (400x)	<b>210-331/0254-0202</b>	1 карта
		11 – 20 (80x)	<b>210-333/0800-0003</b>	1 карта	17 – 32 (400x)	<b>210-331/0254-0204</b>	1 карта
		21 – 30 (80x)	<b>210-333/0800-0004</b>	1 карта	33 – 48 (400x)	<b>210-331/0254-0206</b>	1 карта
		31 – 40 (80x)	<b>210-333/0800-0005</b>	1 карта	<b>Шаг контактов 3,5 мм/0,138 дюйма, Высота маркировочной полоски 3 мм (0,12 дюйма)/80 полосок</b>		
полупрозрачные, без печати, ширина 7,5 мм/0,29 дюйма, 50 м катушка	<b>709-177</b>	для 2-проводных клеммных колодок серии 261			Шаг контактов 3,5 мм/0,138 дюйма, Высота маркировочной полоски 3 мм (0,12 дюйма)/80 полосок		
		1 – 12 (80x)	<b>210-333/0600-0103</b>	1 карта	1 – 16 (240x)	<b>210-332/0350-0202</b>	1 карта
		13 – 24 (80x)	<b>210-333/0600-0104</b>	1 карта	17 – 32 (240x)	<b>210-332/0350-0204</b>	1 карта
		25 – 36 (80x)	<b>210-333/0600-0105</b>	1 карта	33 – 48 (240x)	<b>210-332/0350-0206</b>	1 карта
		37 – 48 (80x)	<b>210-333/0600-0106</b>	1 карта	<b>Шаг контактов 3,81 мм/0,15 дюйма, Высота маркировочной полоски 3 мм (0,12 дюйма)/80 полосок</b>		
<b>WMB в линию,</b> шаг 5 мм/0,197 дюйма, удлинение 5 мм – 5,2 мм/ 0,197 дюйма – 0,205 дюйма, на катушке	<b>2009-115</b> <b>2009-135</b>	для 4-проводных клеммных колодок серии 261			Шаг контактов 3,81 мм/0,15 дюйма, Высота маркировочной полоски 3 мм (0,12 дюйма)/80 полосок		
		1 – 16 (40x)	<b>210-333/1000-0202</b>	1 карта	1 – 16 (160x)	<b>210-332/0381-0202</b>	1 карта
		17 – 32 (40x)	<b>210-333/1000-0204</b>	1 карта	17 – 32 (160x)	<b>210-332/0381-0204</b>	1 карта
		33 – 48 (40x)	<b>210-333/1000-0206</b>	1 карта	33 – 48 (160x)	<b>210-332/0381-0206</b>	1 карта
		для 2-проводных клеммных колодок серии 262			Шаг контактов 5 мм/0,197 дюйма, Высота маркировочной полоски 3 мм (0,12 дюйма)/80 полосок		
белые, 1 500 штук белые, 8 000 штук	<b>2009-115</b> <b>2009-135</b>	1 – 20 (40x)	<b>210-333/0700-0020</b>	1 карта	1 – 16 (160x)	<b>210-332/0500-0202</b>	1 карта
		21 – 40 (40x)	<b>210-333/0700-0108</b>	1 карта	17 – 32 (160x)	<b>210-332/0500-0204</b>	1 карта
		41 – 60 (40x)	<b>210-333/0700-0109</b>	1 карта	33 – 48 (160x)	<b>210-332/0500-0206</b>	1 карта
		для 4-проводных клеммных колодок серии 262			Шаг контактов 5,08 мм/0,2 дюйма, Высота маркировочной полоски 3 мм (0,12 дюйма)/80 полосок		
		1 – 12 (40x)	<b>210-333/1200-0103</b>	1 карта	1 – 16 (160x)	<b>210-332/0508-0202</b>	1 карта
<b>Самоклеющиеся маркировочные полоски на картах формата DIN A4,</b> без печати, ширина полоски 182 мм/7,16 дюйма, шаг контактов — по выбору	<b>210-331</b> <b>210-332</b> <b>210-334</b> <b>210-333</b> <b>210-335</b>	13 – 24 (40x)	<b>210-333/1200-0104</b>	1 карта	17 – 32 (160x)	<b>210-332/0508-0204</b>	1 карта
		25 – 36 (40x)	<b>210-333/1200-0105</b>	1 карта	33 – 48 (160x)	<b>210-332/0508-0206</b>	1 карта
		37 – 48 (40x)	<b>210-333/1200-0106</b>	1 карта	<b>Шаг контактов 7,5 мм/0,295 дюйма, Высота маркировочной полоски 3 мм (0,12 дюйма)/80 полосок</b>		
		Шаг контактов 7,62 мм/0,3 дюйма, Высота маркировочной полоски 3 мм (0,12 дюйма)/80 полосок			Шаг контактов 10 мм/0,394 дюйма, Высота маркировочной полоски 3 мм (0,12 дюйма)/80 полосок		
		1 – 20 (80x)	<b>210-332/0750-0020</b>	1 карта	1 – 16 (80x)	<b>210-332/1000-0202</b>	1 карта
Высота полоски 2,3 мм (0,091 дюйма)/100 полосок			Шаг контактов 10,16 мм/0,4 дюйма, Высота маркировочной полоски 3 мм (0,12 дюйма)/80 полосок				
Высота полоски 3 мм (0,12 дюйма)/80 полосок			1 – 16 (80x)			<b>210-332/1016-0202</b>	1 карта
Высота полоски 5 мм (0,197 дюйма)/48 полосок			17 – 32 (80x)			<b>210-332/1016-0204</b>	1 карта
Высота полоски 6 мм (0,24 дюйма)/40 полосок			33 – 48 (80x)			<b>210-332/1016-0206</b>	1 карта
Высота полоски 9 мм (0,35 дюйма)/40 полосок							

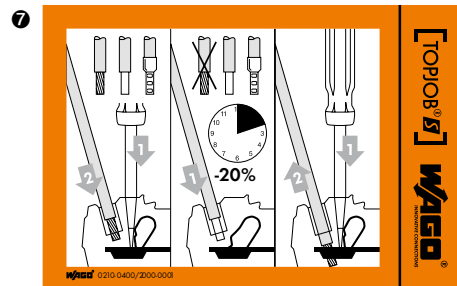


# Групповые держатели маркировки

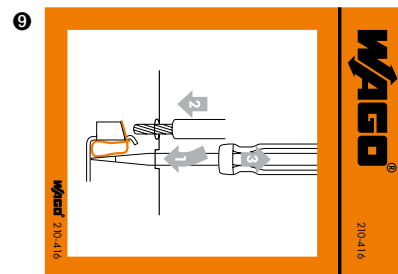
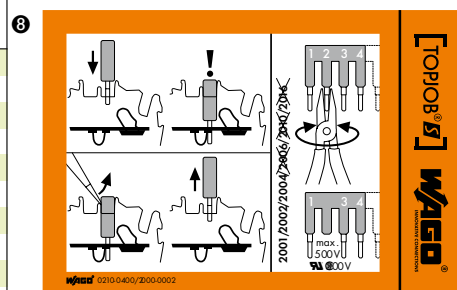
## Оконечные стопоры

### Наклейки с инструкцией по монтажу

<p>Групповые держатели маркировки WAGO</p>	<p>Безвинтовые оконечные стопоры для рельса TS 35</p>	<p>Наклейка с инструкциями по монтажу:                  - для наборных клеммников с TOPJOB®S                  - для зажима CAGE CLAMP®, универсальная</p>
--	---	---



№ заказа	К-во	№ заказа	К-во
Групповые держатели маркировки с регулируемой высотой, для оконечных стопоров 249-116 и 249-117, для 1 маркировочной карты или самоклеющегося ярлыка и прозрачных защитных крышек шириной 10 мм/0,394 дюйма	<b>249-119 ①</b> 50 (2 x 25)	Безвинтовые оконечные стопоры, для рельса TS 35 шириной 6 мм/0,236 дюйма	<b>249-116</b> 100 (4 x 25)
шириной 6 мм/0,236 дюйма	<b>249-120 ①</b> 50 (2 x 25)	Безвинтовые оконечные стопоры, для рельса TS 35 шириной 10 мм/0,394 дюйма	<b>249-117</b> 50 (2 x 25)
для 2 маркеров быстрой маркировки WSB каждый или 1 x плоский маркировочный профиль (2009-110)	<b>249-118 ②</b> 100 (4 x 25)		
Групповой держатель маркировки, для вставки в гнездо перемычки клеммы, до 3 маркеров WMB, шириной 15 мм/0,591 дюйма	<b>209-140 ③</b> 50		
Групповой держатель маркировки, для защелкивания в пластмассовый оконечный стопор, шириной 10 мм/0,394 дюйма	<b>209-112 ④</b> 50		
Маркировочная карта, из белого картона, для самостоятельной маркировки, 100 маркеров на лист	<b>209-113 ⑤</b> 1 лист		
Наклейка для самостоятельной маркировки, 100 маркеров на лист	<b>210-345</b> 1 лист		
Защитная крышка, прозрачная	<b>209-114 ⑥</b> 50		



№ заказа	К-во
Наклейка с инструкциями, для наборных клеммников с TOPJOB®S, серии 2001-2016, – зажим проводника – размер 80 мм/3,15 дюйма x 101 мм/3,97 дюйма	<b>210-400/2000-0001</b> 100
для наборных клеммников с TOPJOB®S, серии 2001-2004, – перемычка – размер 80 мм/3,15 дюйма x 101 мм/3,97 дюйма	<b>210-400/2000-0002</b> 100
для зажима CAGE CLAMP®, универсальная размер 60 мм/2,36 дюйма x 63 мм/2,48 дюйма	<b>210-416</b> 100

# Маркировка провода для проводов сечением от 0,25 мм<sup>2</sup>/AWG 24 до 16 мм<sup>2</sup>/AWG 4 Серия 211

<p>Гильзы для маркировки проводов, без галогена для маркировочной карты, для проводов от 0,25 мм<sup>2</sup> до 16 мм<sup>2</sup> (AWG 24 — 4) (для установки перед подсоединением проводника)</p>	<p>Гильзы для маркировки проводов, без галогена для маркировочной карты, для проводов от 0,25 мм<sup>2</sup> до 16 мм<sup>2</sup> (AWG 24 — 4) (для установки перед подсоединением проводника)</p>
--	--



Доступны следующие маркировочные карты: для маркировки плоттером ...

№ заказа	К-во	№ заказа	К-во
<b>Маркировочная гильза</b> длиной 12 мм/0,472 дюйма		<b>Маркировочная гильза</b> длиной 23 мм/0,9 дюйма	
для провода Ø 1,6 – 3,2 мм (0,062 – 0,125 дюйма) или 0,25 мм <sup>2</sup> – 1,5 мм <sup>2</sup> (AWG 24 – 16)		для провода Ø 1,6 – 3,2 мм (0,062 – 0,125 дюйма) или 0,25 мм <sup>2</sup> – 1,5 мм <sup>2</sup> (AWG 24 – 16)	
211-112	2000	211-122	2000
для провода Ø 2,2 – 4,5 мм (0,086 – 0,177 дюйма) или 0,5 мм <sup>2</sup> – 4 мм <sup>2</sup> (AWG 20 – 12)		для провода Ø 2,2 – 4,5 мм (0,086 – 0,177 дюйма) или 0,5 мм <sup>2</sup> – 4 мм <sup>2</sup> (AWG 20 – 12)	
211-113	2000	211-123	2000
для провода Ø 3,7 – 5,9 мм (0,145 – 0,232 дюйма) или 2,5 мм <sup>2</sup> – 6 мм <sup>2</sup> (AWG 14 – 10)		для провода Ø 3,7 – 5,9 мм (0,145 – 0,232 дюйма) или 2,5 мм <sup>2</sup> – 6 мм <sup>2</sup> (AWG 14 – 10)	
211-114	1000	211-124	1000
для провода Ø 4,8 – 7,5 мм (0,188 – 0,295 дюйма) или 6 мм <sup>2</sup> – 16 мм <sup>2</sup> (AWG 10 – 4)		для провода Ø 4,8 – 7,5 мм (0,188 – 0,295 дюйма) или 6 мм <sup>2</sup> – 16 мм <sup>2</sup> (AWG 10 – 4)	
211-115	1000	211-125	1000



... или маркировочные карты на катушке для термографической печати.

<b>Принадлежности к серии 211</b>			
<p><b>Маркировочная карта</b>, для термографического принтера, длиной 12 мм/0,472 дюйма, белая</p> <p>211-111 1 x 3000</p>	<p><b>Маркировочная карта</b>, для термографического принтера, длиной 23 мм/0,9 дюйма, белая</p> <p>211-121 1 x 3000</p>		
<p><b>Маркировочная карта</b>, для плоттера, длиной 12 мм/0,472 дюйма, белая</p> <p>211-110 18 x 57</p>	<p><b>Маркировочная карта</b>, для плоттера, длиной 23 мм/0,9 дюйма, белая</p> <p>211-120 30 x 34</p>		
<p><b>Держатель плоттера</b>, для маркировочной карты</p> <p>258-370 1</p>	<p><b>Держатель плоттера</b>, для маркировочной карты</p> <p>258-370 1</p>		



Вставьте напечатанную маркировочную карту в держатель маркировочной гильзы. Маркировочную карту можно заменить после подсоединения проводника.

## Эксплуатация



Маркировка с помощью гильзы.



Сожмите гильзу и наденьте ее на маркируемый проводник.

## Маркировка кабеля Серия 211

Гильза для маркировки кабеля, без галогена для маркировочных карт, для проводов сечением 10 мм<sup>2</sup>/AWG 8 для кабельных жгутов (может быть установлена позже)

Многослойные ярлыки на листах DIN A4 или на катушке для маркировки кабеля.

Кабель диаметром:  
прим. 3 мм/0,118 дюйма —  
14 мм/0,55 дюйма



Многослойные ярлыки доступны на листах A4 для лазерного принтера (плоттера) либо на катушке для термографического принтера.



Снимите ярлык с листа или катушки ...



... и оберните его вокруг провода или кабеля.



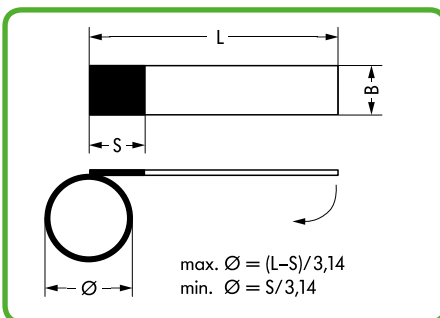
Прозрачный ламинат защищает маркировку.

№ заказа	К-во	№ заказа	К-во
<b>Маркировочная гильза, для кабельного жгута</b> длиной 23 мм/0,9 дюйма		<b>Ярлыки на листах формата DIN</b> для лазерного принтера	
для проводов от 10 мм <sup>2</sup> (AWG 8)		Маркировочная	"S" = 9 мм/0,354 дюйма x
<b>211-129</b>	1000	поверхность:	"B" = 17 мм/0,669 дюйма
			"L" = 35 мм/1,377 дюйма
			для сечения кабеля макс. Ø 8 мм/0,315 дюйма
			70 ярлыков на лист
		<b>211-150</b>	20
		Маркировочная	"S" = 13 мм/0,511 дюйма x
		поверхность:	"B" = 21 мм/0,826 дюйма
			"L" = 56 мм/2,2 дюйма
			для кабеля сечением макс. Ø 14 мм/0,55 дюйма
			32 ярлыка на лист
<b>Принадлежности к серии 211</b>		<b>211-151</b>	25
<b>Маркировочная карта, для термографического принтера, длиной</b> 23 мм/0,9 дюйма, белая		<b>Ярлыки на катушке</b> для термографического принтера	
<b>211-121</b>	1 x 3000	Маркировочная поверхность:	
			"S" = 8 мм/0,314 дюйма x
			"B" = 18 мм/0,708 дюйма
			"L" = 35 мм/1,377 дюйма
			для кабеля сечением макс. Ø 9 мм/0,354 дюйма
			9 000 ярлыка на катушке
<b>Маркировочная карта, для плоттера, длиной</b> 23 мм/0,9 дюйма, белая		<b>211-155</b>	1
<b>211-120</b>	30 x 34	Маркировочная поверхность:	
			"S" = 13 мм/0,511 дюйма x
			"B" = 23 мм/0,905 дюйма
			"L" = 51 мм
<b>Держатель плоттера, для маркировочной карты</b>		для кабеля сечением макс. Ø 12 мм/0,472 дюйма	
<b>258-370</b>	1	5 000 ярлыков на катушке	
<b>Кабельный жгут,</b> (2,5 x 100) мм / (0,098 x 3,93) дюйма		<b>211-156</b>	1
<b>807-0090/101-100</b>	25		

### Эксплуатация и габаритные размеры (в мм)



Зафиксируйте маркировочную гильзу 211-129 с помощью кабельного жгута отдельного провода или кабеля.



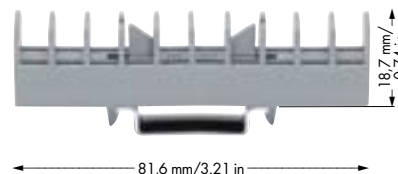
Габаритные размеры многослойных ярлыков (в мм)



# Пломбируемые, прозрачные профильные крышки для клеммных колодок

## Держатель для запасных перемычек

<p>Крышки и держатели крышек, тип 1, подходит для:</p> <p>наборных клеммников серии 279-282 миниатюрных наборных клеммников серии 264</p>	<p>Крышки и держатели крышек, тип 2, подходит для:</p> <p>наборных клеммников серии 283-285 двухуровневых и трехуровневых клемм серии 280/281 клемм для датчиков и исполнительных органов серии 280 клемм с размыкателями и измерительных клемм для трансформаторов серии 282</p>	<p>Держатель для:</p> <ul style="list-style-type: none"> <li>- перемычек</li> <li>- поперечных перемычек</li> </ul>
---	---	---






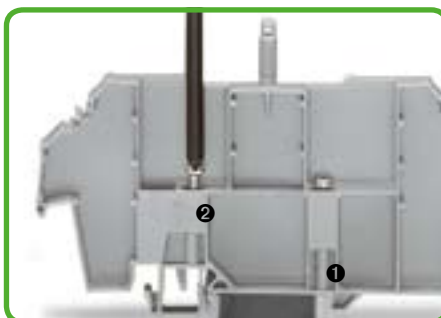
Цвет	№ заказа	К-во	Цвет	№ заказа	К-во	Цвет	№ заказа	К-во
Крышка, тип 1, длина 1 м/3'3", подходит для держателя крышки, тип 1			Крышка, тип 2, длина 1 м/3'3", подходит для держателя крышки, тип 2			Групповой держатель для перемычек, серые	282-369	25
прозрачный	709-153	10	прозрачный	709-154	1	для перемычек клемм: с поперечным замыканием 282-811 и с продольным замыканием 282-821		



Цвет	№ заказа	К-во	Цвет	№ заказа	К-во	Цвет	№ заказа	К-во
Держатель крышки, тип 1, вкл. крепежные и стопорные винты и гайку с накаткой			Держатель крышки, тип 2, вкл. крепежные и стопорные винты и гайку с накаткой			Держатель для поперечных перемычек серые	209-100	50 (2 x 25)
серые	709-167	10	серые	709-168	10	Подходит для поперечных перемычек серии 279, 280, 281, 282 и 284 и банановых штекеров серии 215		

### Принадлежности к серии 709

<p>Запасные крепежные и стопорные винты</p>  <p>209-196</p> <p>200 (8 x 25)</p>	<p>Маркировочная карта с 6 маркировочными полосками без печати</p>  <p>709-183</p> <p>1</p>
<p>Запасная гайка с накаткой</p>  <p>210-549</p> <p>100 (4 x 25)</p>	



Пример использования на практике:  
Пломбируемая крышка, тип 1, с указаниями по технике безопасности.

- ❶ Крепежный винт: против смещения держателя крышки на монтажном рельсе.
- ❷ Стопорный винт - от несанкционированного съема с монтажного рельса.

## Монтажные рельсы Угловой кронштейн

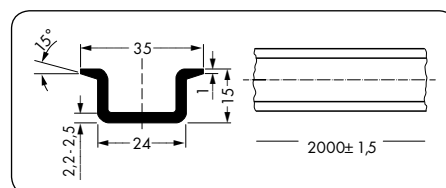
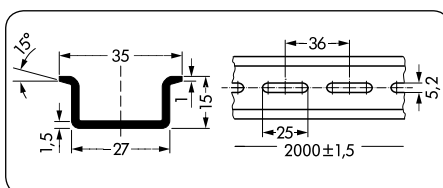
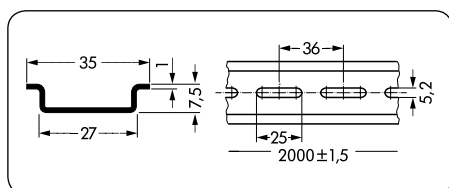
Монтажный рельс 35 x 7,5 мм,  
толщ. 1 мм/0,039 дюйма,  
соотв. EN 60715,  
сталь оцинкованная  
 $I_N$  76 А (в пересчете на 1 м длины)

Монтажный рельс 35 x 15 мм,  
толщ. 1,5 мм/0,059 дюйма,  
соотв. EN 60715,  
сталь оцинкованная  
 $I_N$  125 А (в пересчете на 1 м длины)

Монтажный рельс 35 x 15 мм,  
толщ. 2,3 мм/0,091 дюйма,  
соотв. EN 60715,  
сталь оцинкованная  
 $I_N$  125 А (в пересчете на 1 м длины)



длина	№ заказа	К-во	длина	№ заказа	К-во	длина	№ заказа	К-во
Стальной рельс 35 x 7,5 мм, толщ. 1 мм/0,039 дюйма, без перфорации			Стальной рельс 35 x 15 мм, толщ. 1,5 мм/0,059 дюйма, без перфорации			Стальной рельс 35 x 15 мм, толщ. 2,3 мм/0,091 дюйма, без отверстий		
длиной 2 м/6'6" <b>210-113</b>	10		длиной 2 м/6'6" <b>210-114</b>	10		длиной 2 м/6'6" <b>210-118</b>	10	
Стальной рельс 35 x 7,5 мм, толщ. 1 мм/0,039 дюйма, без перфорации			Стальной рельс 35 x 15 мм, толщ. 1,5 мм/0,059 дюйма, без перфорации					
длиной 2 м/6'6" <b>210-112</b>	10		длиной 2 м/6'6" <b>210-197</b>	10				



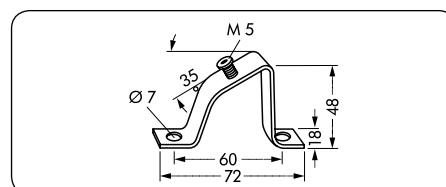
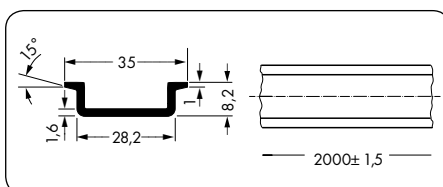
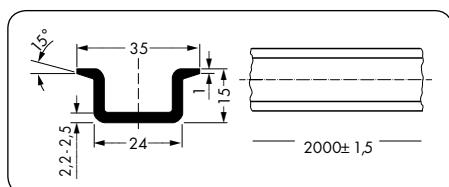
Монтажный рельс 35 x 15 мм,  
толщ. 2,3 мм/0,091 дюйма,  
соотв. EN 60715,  
медный, без покрытия  
 $I_N$  309 А (в пересчете на 1 м длины)

Монтажный рельс 35 x 7,5 мм,  
толщ. 1,5 мм/0,059 дюйма,  
соотв. EN 60715,  
алюминиевый, без покрытия  
 $I_N$  76 А (в пересчете на 1 м длины)

Угловой кронштейн,  
стальной, с цинковым покрытием



длина	№ заказа	К-во	длина	№ заказа	К-во	№ заказа	К-во
Медный рельс 35 x 15 мм, толщ. 2,3 мм/0,091 дюйма, без перфорации			Алюминиевый рельс 35 x 7,5 мм, толщ. 1,5 мм/0,059 дюйма, без перфорации			Угловой кронштейн, без винта	
длиной 2 м/6'6" <b>210-198</b>	10		длиной 2 м/6'6" <b>210-196</b>	10		<b>210-148</b>	10
						Винт М 5 x 8	
						<b>210-149</b>	100 (5 x 20)



## Рабочий инструмент

Рабочий инструмент с частично изолированным лезвием для оптимального приведения в рабочее состояние клемм

Полностью изолированный рабочий инструмент для клемм с фронтальным монтажом

Рабочий инструмент (DIN 5264), для оптимального приведения в рабочее состояние клемм с зажимом CAGE CLAMP®



№ заказа	К-во	№ заказа	К-во	№ заказа	К-во
<b>Рабочий инструмент, с частично изолированным лезвием, лезвие 2,5 x 0,4 мм/0,098 дюйма x 0,016 дюйма</b>		<b>Рабочий инструмент, изолир.</b>		<b>Рабочий инструмент, короткий,</b>	
подходит для серии 218, 233, 234, 235, 250, 253, 279, 733, 734, 735, 770, 2000 и 2001		подходит для серии 279		лезвие 3,5 x 0,5 мм/0,137 дюйма x 0,020 дюйма,	
<b>210-719</b>	1	1-канальный <b>209-129</b>	1	подходит для серии 231, 232, 236, 255, 256, 257, 264, 280, 281, 721, 722, 736, 737, 738, 742, 745, 804, 869, 2002 и 2004	1
<b>Рабочий инструмент, с частично изолированным лезвием, лезвие 3,5 x 0,5 мм/0,137 дюйма x 0,020 дюйма</b>		подходит для серии 279		<b>Рабочий инструмент, короткий изогнутый,</b>	
подходит для серии 231, 232, 236, 255, 256, 257, 264, 280, 281, 721, 722, 736, 737, 738, 742, 745, 804, 869, 2002 и 2004		2-канальный <b>279-432</b>	1	лезвие 3,5 x 0,5 мм/0,137 дюйма x 0,020 дюйма,	
<b>210-720</b>	1	3-канальный <b>279-433</b>	1	подходит для серии 231, 232, 236, 255, 256, 257, 264, 280, 281, 721, 722, 736, 737, 738, 742, 745, 804, 869, 2002 и 2004	1
<b>Рабочий инструмент, с частично изолированным лезвием, лезвие 5,5 x 0,8 мм/0,217 x 0,031 дюйма, подходит для серии 282, 283, 284, 285, 745, 2006, 2010 и 2016</b>		10-канальный <b>279-440</b>	1	<b>Рабочий инструмент, короткий изогнутый,</b>	
<b>210-721</b>	1	подходит для серии 264*, 280, 281**		лезвие 3,5 x 0,5 мм/0,137 дюйма x 0,020 дюйма,	
		1-канальный <b>209-130</b>	1	подходит для серии 231, 232, 236, 255, 256, 257, 264, 280, 281, 721, 722, 736, 737, 738, 742, 745, 804, 869, 2002 и 2004	1
		2-канальный <b>280-432</b>	1		
		3-канальный <b>280-433</b>	1		
		4-канальный <b>280-434</b>	1		
		5-канальный <b>280-435</b>	1		
		6-канальный <b>280-436</b>	1		
		7-канальный <b>280-437</b>	1		
		8-канальный <b>280-438</b>	1		
		9-канальный <b>280-439</b>	1		
		10-канальный <b>280-440</b>	1		
		подходит для серии 281			
<b>Рабочий инструмент, с частично изолированным лезвием,</b>		5-канальный <b>281-440</b>	1		
<b>– комплект –,</b>					
в составе 210-719, 210-720 и 210-721		*только 1- и 2-конт.			
<b>210-722</b>	1	**до 3-конт			

### Технические указания по эксплуатации



Комплект рабочего инструмента в картонной коробке.



Объединение гребешковыми перемычками проходных клемм с размыкателями при помощи 10-контактного рабочего инструмента.



Указанные выше отвертки благодаря размерам лезвий согл. DIN 5264 особенно хорошо подходят для приведения в действие клемм с фронтальным монтажом для датчиков и исполнительных устройств серии 280.

## Индикаторы напряжения и пробник – серия 206 Банановые штекеры – серия 215

Индикаторы напряжения Profipol от 12 до 400 В перем. тока от 12 до 500 В перем. тока  Вес 138 г / 0,304 фунта	Testboy	Банановые штекеры для гнезд Ø 4 мм/0,157 дюйма 0,08 – 2,5 мм <sup>2</sup>   AWG 28 – 14 42 В I <sub>N</sub> 20 А  9 – 11 мм / 0,39 дюйма
---	---------	--



№ заказа	К-во	№ заказа	К-во	№ заказа	К-во
Индикатор напряжения "Profipol"		Индикатор наличия напряжения Testboy, со встроенным карманным фонариком		Банановые штекеры, для гнезд Ø 4 мм/0,157 дюйма, разных цветов,	
206-802	1	206-804	1	215-111	50
Диапазон напряжения	от 12 В до 400 В перем. тока от 12 В до 500 В пост. тока	Диапазон напряжений от 12 В до 1000 В перем. тока		оранжевые, синие, желтые, белые, черные	
Светодиодная индикация				Банановые штекеры, для гнезд Ø 4 мм/0,157 дюйма,	
перем. тока	12 В, 50 В, 100 В, 230 В, 400 В			оранжевые	215-211 50
пост. тока	12 В, 60 В, 120 В, 280 В, 500 В			красные	215-212 50
Степень защиты	IP 65			черные	215-311 50
Продолжительность включения	макс. 30 секунд			зеленые	215-411 50
Температурный диапазон	от -10 до +50 °C			желтые	215-511 50
				синие	215-711 50
				серые	215-811 50
				желто-зеленые	215-911 50

### Технические указания по эксплуатации



Контроль наличия напряжения на примере розеточных клемм.

- Хорошо видимая индикация диапазона напряжений с помощью светодиодов (белая шкала = напряжение переменного тока, красная шкала = напряжение постоянного тока)
- Светодиодный индикатор полярности
- Двухполюсное измерение напряжения
- Соответствует степени защиты IP 65
- Не требуется никаких переключений
- Нескользкий гибкий измерительный кабель длиной около 85 см



Индикатор наличия напряжения для надежного определения наличия переменного напряжения в кабелях, стенных штепсельных розетках, предохранителях, выключателях, соединительных коробках и т. п.

### Индикатор наличия напряжения WAGO Testboy может определить:

- Провода под напряжением
- Обрывы кабелей
- Перегоревшие предохранители (в патронах или держателях)
- Неисправность выключателей
- Перегоревшие лампочки



Подсоединение проводников: сожмите клемму со стороны прямоугольного отверстия и введите в него конец проводника со снятой изоляцией до упора.




## Кусачки и инструмент для зачистки изоляции Серия 206

<p>Кусачки согл. VDE для медных и алюминиевых проводов сечением до 35 мм<sup>2</sup>/AWG 2</p> <p>Вес 200 г / 0,441 фунта</p>	<p>Инструмент для зачистки изоляции "Quickstrip 10" 0,02 мм<sup>2</sup> – 10 мм<sup>2</sup> "f-st" (6 мм<sup>2</sup> "s") Кусачки до 10 мм<sup>2</sup> "f-st" (1,5 мм<sup>2</sup> "e")</p> <p>Вес 136 г / 0,297 фунта</p>	<p>Инструмент для зачистки изоляции "Quickstrip 16" 4 мм<sup>2</sup> – 16 мм<sup>2</sup> Кусачки до 10 мм<sup>2</sup> "f-st" (1,5 мм<sup>2</sup> "s")</p> <p>Вес 136 г / 0,297 фунта</p>
---	---	--



№ заказа	К-во	№ заказа	К-во	№ заказа	К-во
Кусачки		Инструмент для зачистки изоляции "Quickstrip 10"		Инструмент для зачистки изоляции "Quickstrip 16"	
206-118	1	206-124	1	206-125	1

### Принадлежности к серии 206

№ заказа	К-во	№ заказа	К-во	№ заказа	К-во
		Запасная кассета со стандартными ножами от 0,02 мм <sup>2</sup> до 10 мм <sup>2</sup>		Запасная кассета со стандартными ножами от 4 мм <sup>2</sup> до 16 мм <sup>2</sup>	
		 206-126	1	 206-128	1
		Запасная кассета со "V"-образными ножами от 0,02 мм <sup>2</sup> до 4 мм <sup>2</sup> для PTFE			
		 206-127	1		

### Технические указания по эксплуатации



Отрезание проводника.



Quickstrip 16. Зачистка изоляции с проводника.



Quickstrip 16. Зачистка изоляции с проводника.

- Простая настройка под сечение проводника.
- При зачистке изоляции проводник не повреждается.
- Благодаря автоматической подстройке давления прижима на зажимах ножа для зачистки изоляции под сечение проводника последняя не повреждается.
- Придерживающие зажимы и нож для зачистки изоляции после завершения процесса автоматически открываются, благодаря этому отдельные жилы проводника не расплетаются.
- Точная установка длины зачистки изоляции при помощи регулируемого упора.
- Нож для зачистки изоляции сменный.
- Самозатачивающиеся кусачки с защитой от прикосновения.
- Корпус кусачек выполнен полностью из армированного стекловолокном полиамида.

## Обжимной инструмент Изолированные гильзовые наконечники

Обжимной инструмент изолированных и неизолированных наконечников и без него  
 “Variocrimp” 4 от 0,25 мм<sup>2</sup> – 4 мм<sup>2</sup>  
 Вес 400 г / 0,882 фунта  
 “Variocrimp” 16 от 6 мм<sup>2</sup> – 16 мм<sup>2</sup>  
 Вес 580 г / 1,28 фунта

Изолированные гильзовые наконечники



№ заказа	К-во	Гильзы для мм <sup>2</sup>	AWG	Цвет	Длина снятия изоляции мм	L	L1	D мм	D1	D2	№ заказа	К-во
“Variocrimp 4” 206-204	1	0,25	24	желтые	7,5	10,5	6,0	2,5	2,0	0,8	216-321	1000
		0,25	24	желтые	9,5	12,5	8,0	2,5	2,0	0,8	216-301	1000
“Variocrimp 16” 206-216	1	0,35	24	зеленые	7,5	10,5	6,0	2,5	2,0	0,8	216-322	1000
		0,34	24	зеленые	9,5	12,5	8,0	2,5	2,0	0,8	216-302	1000
		0,5	22	белые	7,5	11,5	6,0	3,0	2,5	1,1	216-221	1000
		0,5	22	белые	9,5	13,5	8,0	3,0	2,5	1,1	216-201	1000
		0,75	20	серые	8,0	12,0	6,0	3,3	2,8	1,3	216-222	1000
		0,75	20	серые	10,0	14,0	8,0	3,3	2,8	1,3	216-202	1000
		1,0	18	красные	8,0	12,0	6,0	3,6	3,0	1,5	216-223	1000
		1,0	18	красные	10,0	14,0	8,0	3,6	3,0	1,5	216-203	1000
		1,5	16	черные	8,0	12,0	6,0	4,0	3,4	1,8	216-224	1000
		1,5	16	черные	10,0	14,0	8,0	4,0	3,4	1,8	216-204	1000
		2,08	14	желтые	10,0	14,5	8,0	4,2	3,6	2,05	216-205	1000
		2,5	14	синие	10,0	15,0	8,0	4,8	4,2	2,3	216-206	1000
		4,0	12	серые	12,0	16,8	9,5	5,4	4,8	2,9	216-207	1000
		6,0	10	желтые	14,0	20,0	12,0	6,8	6,2	3,5	216-208	100
10,0	8	красные	16,0	21,0	12,0	8,1	7,5	4,6	216-209	100		
16,0	6	синие	23,0	28,0	18,0	9,6	8,8	5,8	216-210	100		
<b>Технические указания по эксплуатации</b>												
<p>Введите проводник с надетым на него наконечником в обжимное отверстие и сжимайте рукоятки инструмента, пока не будет преодолено сопротивление фиксатора, препятствующего его преждевременному открыванию.</p> <ul style="list-style-type: none"> <li>В “Variocrimp 4” встроенный регулятор автоматически подстраивает усилие обжима под сечение проводника. Variocrimp 16 необходимо предварительно настроить на требуемое сечение.</li> <li>Инструмент имеет только одну обжимную цапгу для проводников всех сечений.</li> <li>Квадратная, экономящая место форма обжатия с углублениями по окружности обеспечивает высокие усилия вытягивания провода.</li> <li>Не требуется точно ориентированного введения наконечников жил кабеля в клеммы.</li> <li>Введение проводников в обжимное отверстие возможно с обеих сторон (удобно и для правой, и для левой).</li> <li>Встроенный фиксатор обеспечивает газонепроницаемое обжатие.</li> <li>Инструмент автоматически открывается после завершения обжатия.</li> <li>Расстояние между ручками инструмента оптимально соответствует требованиям эргономики.</li> </ul>												



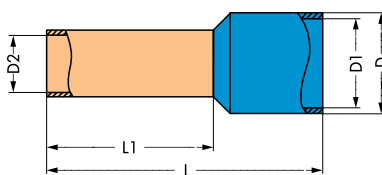
Введите проводник с надетым на него наконечником в обжимное отверстие и сжимайте рукоятки инструмента, пока не будет преодолено сопротивление фиксатора, препятствующего его преждевременному открыванию.

- В “Variocrimp 4” встроенный регулятор автоматически подстраивает усилие обжима под сечение проводника. Variocrimp 16 необходимо предварительно настроить на требуемое сечение.
- Инструмент имеет только одну обжимную цапгу для проводников всех сечений.
- Квадратная, экономящая место форма обжатия с углублениями по окружности обеспечивает высокие усилия вытягивания провода.
- Не требуется точно ориентированного введения наконечников жил кабеля в клеммы.
- Введение проводников в обжимное отверстие возможно с обеих сторон (удобно и для правой, и для левой).
- Встроенный фиксатор обеспечивает газонепроницаемое обжатие.
- Инструмент автоматически открывается после завершения обжатия.
- Расстояние между ручками инструмента оптимально соответствует требованиям эргономики.

### Изолированные гильзовые наконечники, увеличенной длины, для клемм TOPJOB®S

0,5	22	белые	12,0	16,0	10,0	3,1	2,6	1,0	216-241	1000
0,75	20	серые	12,0	16,0	10,0	3,3	2,8	1,2	216-242	1000
0,75	20	серые	14,0	18,0	12,0	3,3	2,8	1,2	216-262	1000
1,0	18	красные	12,0	16,0	10,0	3,5	3,0	1,4	216-243	1000
1,0	18	красные	14,0	18,0	12,0	3,5	3,0	1,4	216-263	1000
1,5	16	черные	12,0	16,0	10,0	4,0	3,5	1,7	216-244	1000
1,5	16	черные	14,0	18,0	12,0	4,0	3,5	1,7	216-264	1000
1,5	16	черные	20,0	24,0	18,0	4,0	3,5	1,7	216-284	1000
2,5	14	синие	12,0	17,0	10,0	4,7	4,2	2,2	216-246	1000
2,5	14	синие	14,0	19,0	12,0	4,7	4,2	2,2	216-266	1000
2,5	14	синие	20,0	25,0	18,0	4,7	4,2	2,2	216-286	1000
4,0	12	серые	14,0	20,0	12,0	5,4	4,8	2,8	216-267	500
4,0	12	серые	20,0	26,0	18,0	5,4	4,8	2,8	216-287	500
6,0	10	желтые	14,0	20,0	12,0	6,9	6,3	3,5	216-208	500
6,0	10	желтые	20,0	26,0	18,0	6,9	6,3	3,5	216-288	500
10,0	8	красные	20,0	28,0	18,0	8,4	7,6	4,5	216-289	500
16,0	6	синие	23,0	28,0	18,0	9,6	8,8	5,8	216-210	500

### Изолированные гильзовые наконечники



Соответствующие буквам размеры — см. таблицу оформления заказа.

### Неизолированные гильзовые наконечники (см. Полный каталог продукции, том 1)

