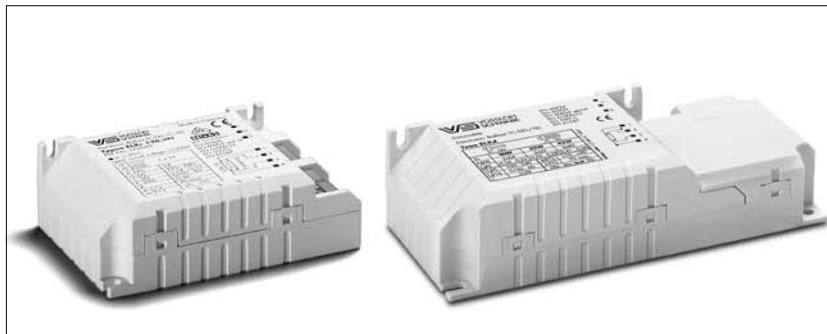
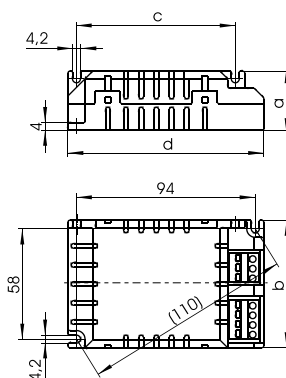


## Компактные электронные пускорегулирующие аппараты (ЭПРА) для металлогалогенных ламп (НГ-ламп) 20 и 35 Вт

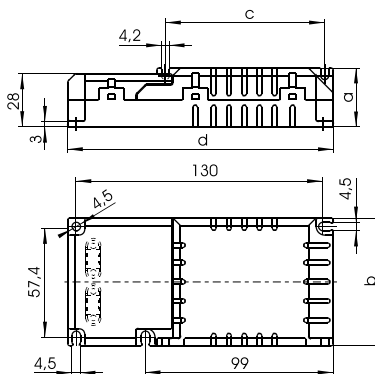


Корпус: термостойкий полиамид  
 Для сетевых проводов: Н03 VVF 3x0,75 мм<sup>2</sup>  
 или NYM 3x1,5 мм<sup>2</sup>  
 Для проводов к лампе: СИНУ-Сu 3x1,0 мм<sup>2</sup>  
 или СИШИ-Сu 3x1,0 мм<sup>2</sup>  
 Коэффициент мощности: 0,97  
 Напряжение зажигания: макс. 4 кВ  
 Температура окружающей среды  $t_a$ : -15 до 45 °С  
 Рабочая температура корпуса  $t_c$ : макс. 55 °С  
 (у ЕНХс 35.309  $t_c$ : макс. 70 °С)  
 Напряжение питания постоянным током  
 для рабочего режима: 176–254 В  
 для зажигания: 198–254 В  
 Безвинтовые контактные зажимы с рычажком:  
 0,75–1,5 мм<sup>2</sup> жесткая проводка  
 0,3–1,0 мм<sup>2</sup> гибкая проводка  
 Общие гармонические искажения: < 10 %  
 Постоянная потребляемая мощность  
 Защита от обрыва вторичной цепи  
 Для светильников класса защиты I и II  
 Степень защиты: IP20  
 Допустимая емкость нагрузки: 20–30 пФ  
 Подавление радиопомех  
 Крепление винтами М4  
 для нижнего монтажа  
 Без мерцания при неисправной лампе  
 Увеличение срока службы ламп (около 50 %)  
 До 25% экономии энергии

**K2**



**K2 с устройством, снижающим натяжение кабеля**



Лампа			ЭПРА											Система	
Тип, номинальная мощность, Вт	Цоколь	Мощность, Вт	Тип	Номер для заказа	Напряжение, В-10%+6% 50, 60 Гц	Сетевой ток, А	Рабочая частота, Гц	*	a, мм	b, мм	c, мм	d, мм	Корпус	Вес, г	Мощность, Вт
<b>Встраиваемые ЭПРА</b>															
Н1 20	G8.5	1 x 20,0	ЕНХс 20.308	<b>188147</b>	220 - 240	0,11-0,09	170	28	31	67	83,5	103	K2	185	23,0
Н1 35	G12 PG12-2 G8.5/E27	1 x 39,0	ЕНХс 35.309	<b>188146</b>	220 - 240	0,20-0,18	170	28	31	67	83,5	103	K2	185	43,0
<b>Независимые ЭПРА</b>															
Н1 20	G8.5	1 x 20,0	ЕНХс 20.308	<b>188236</b>	220 - 240	0,11-0,09	170	28	31	67	85	140	K2	190	23,0
Н1 35	G12 PG12-2 G8.5/E27	1 x 39,0	ЕНХс 35.309	<b>188237</b>	220 - 240	0,20-0,18	170	28	31	67	85	140	K2	190	43,0

\* Схему соединения см. на стр. 277

## Vossloh-Schwabe Deutschland GmbH

Postfach 2869

D-58478 Luedenscheid

Tel.: +49/(0)23 51/10 12 11

Telefax: +49/(0)23 51/10 13 84

Telefax: +49/(0)23 51/10 12 17

[www.vossloh-schwabe.com](http://www.vossloh-schwabe.com)

## Узкие электронные пускорегулирующие аппараты для H1-ламп 35 и 70 Вт

Корпус: теплостойкий полиамид

Для сетевых проводов: H03 VWF 3x0,75 мм<sup>2</sup>  
или NYM 3x1,5 мм<sup>2</sup>

Для проводов к лампе: SIHY-Cu 3x1,0 мм<sup>2</sup>  
или SISHI-Cu 3x1,0 мм<sup>2</sup>

Коэффициент мощности: 0,98

Напряжение зажигания: макс. 5 кВ

Температура окружающей среды t<sub>а</sub>: -25 до 45 °С

(у ЕНХс 35.319 t<sub>а</sub>: -25 до 50 °С)

Рабочая температура корпуса t<sub>c</sub>: макс. 75 °С

(у ЕНХс 70.320 t<sub>c</sub>: макс. 80 °С)

Напряжение питания постоянным током: 198–254 В

Безвинтовые контактные зажимы с рычажком:

2,5 мм<sup>2</sup> жесткая проводка

Общие гармонические искажения: < 10 %

Постоянная потребляемая мощность

Защита от обрыва вторичной цепи

Для светильников класса защиты I и II

Степень защиты: IP20

Допустимая емкость нагрузки: 20–100 нФ

Подавление радиопомех

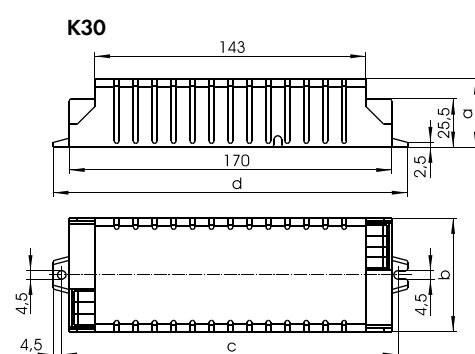
Крепление винтами М4

для нижнего монтажа

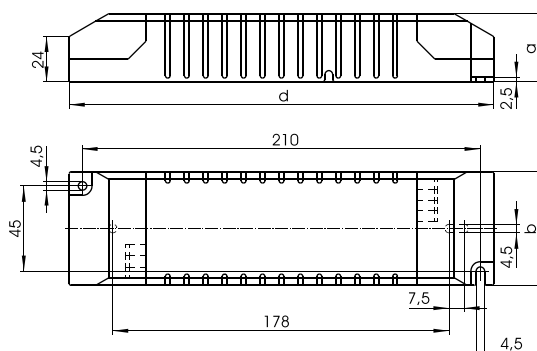
Без мерцания при неисправной лампе

Увеличение срока службы ламп (около 50 %)

До 25% экономии энергии



**K30 с устройством, снижающим натяжение кабеля**



Лампа			ЭПРА											Система	
Тип, номинальная мощность, Вт	Цоколь	Мощность, Вт	Тип	Номер для заказа	Напряжение, В-10%+6% 50, 60 Гц	Сетевой ток, А	Рабочая частота, Гц	*	a, мм	b, мм	c, мм	d, мм	Корпус	Вес, г	Мощность, Вт
<b>Встраиваемые ЭПРА</b>															
HI 35	G12 PG12-2 G8.5/E27	1 x 39,0	ЕНХс 35.319	<b>188148</b>	220 - 240	0,21-0,19	120	29	36	60	178	187	K30	290	44,0
HI 70	G12 PG12-2 G8.5/E27 RX7s	1 x 73,0	ЕНХс 70.320	<b>188149</b>	220 - 240	0,34-0,37	120	29	36	60	178	187	K30	290	80,0
<b>Независимые ЭПРА</b>															
HI 35	G12 PG12-2 G8.5/E27	1 x 39,0	ЕНХс 35.319	<b>188213</b>	220 - 240	0,21-0,19	120	29	36	60	210	224	K30	310	44,0
HI 70	G12 PG12-2 G8.5/E27 RX7s	1 x 73,0	ЕНХс 70.320	<b>188214</b>	220 - 240	0,34-0,37	120	29	36	60	210	224	K30	310	80,0

\* Схему соединения см. на стр. 277

## Vossloh-Schwabe Deutschland GmbH

Postfach 2869

D-58478 Luedenscheid

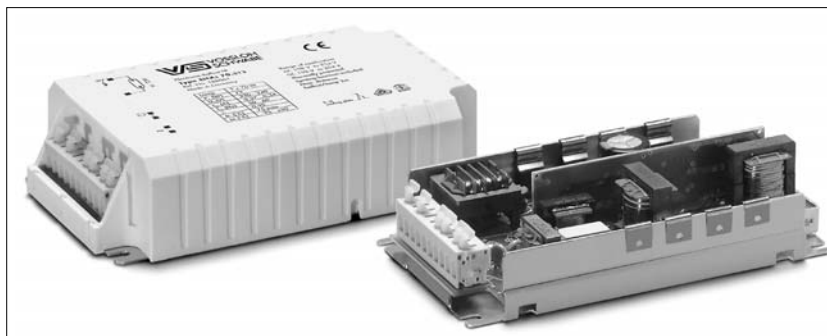
Tel.: +49/(0)23 51/10 12 11

Telefax: +49/(0)23 51/10 13 84

Telefax: +49/(0)23 51/10 12 17

[www.vossloh-schwabe.com](http://www.vossloh-schwabe.com)

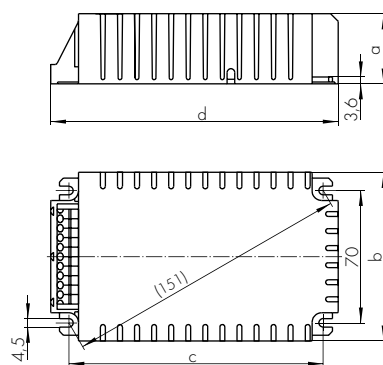
# Электронные встраиваемые пускорегулирующие аппараты для НI-ламп 35, 70 и 150 Вт



Корпус: термостойкий поликарбонат  
 Коэффициент мощности: 0,98  
 Напряжение зажигания: макс. 5 кВ  
 Температура окружающей среды  $t_a$ : -25 до 50 °C  
 (у ЕНХс 35.310  $t_a$ : -25 до 55 °C  
 у ЕНХс 150.314  $t_a$ : -25 до 40 °C)  
 Рабочая температура корпуса  $t_c$ : макс. 75 °C  
 (у ЕНХс 35.310  $t_c$ : макс. 70 °C  
 у ЕНХс 150.314  $t_c$ : макс. 80 °C)  
 Напряжение питания постоянным током:  
 ЕНХ с 70.312: 198–254 В  
 (ЕНХ с 70.313: невозможен)  
 Безвинтовые контактные зажимы с рычажком :  
 2, 5 мм<sup>2</sup> жесткая проводка  
 Общие гармонические искажения: < 10 %  
 Постоянная потребляемая мощность  
 Защита от обрыва вторичной цепи  
 Для светильников класса защиты I и II  
 Степень защиты: IP20  
 Допустимая емкость нагрузки: 20–100 пФ  
 Подавление радиопомех

Крепление винтами М4 для нижнего монтажа  
 Без мерцания при неисправной лампе  
 Термовыключатель с автоматическим  
 восстановлением  
 Увеличение срока службы ламп (около 50 %)  
 До 25% экономии энергии

**К31, К32**



Лампа			ЭПРА										Система			
Тип, номинальная мощность, Вт	Цоколь	Мощность, Вт	Тип	Номер для заказа	Напряжение, В-10%+6% 50, 60 Гц	Сетевой ток, А	Рабочая частота, Гц	*	a,	b,	c,	d,	Корпус	Вес, г	Мощность, Вт	
<b>С крышкой</b>																
HI 35	G12 PG12-2 G8.5/E27	1 x 39,0	ЕНХс 35.310	<b>188076</b>	220 – 240	0,20–0,18	120		26	37	89	70	134	K31	320	43,5
HI 70	G12 PG12-2 G8.5/E27 RX7s	1 x 73,0	ЕНХс 70.312	<b>188061</b>	220 – 240	0,37–0,34	120		26	37	89	70	134	K31	320	80,0
			ЕНХс 70.313	<b>188062**</b>	220 – 240	0,37–0,34	120		27	37	89	70	134	K31	325	80,0
HI 150	G12 PG12-2 E40/RX7s	1 x 150,0	ЕНХс 150.314	<b>188101</b>	220 – 240	0,76–0,70	120		26	37	89	70	174	K32	420	164,0
<b>Без крышки</b>																
HI 35	G12 PG12-2 G8.5/E27	1 x 39,0	ЕНХс 35.310	<b>188115</b>	220 – 240	0,20–0,18	120		26	35	85	70	134	–	310	43,5
HI 70	G12 PG12-2 G8.5/E27 RX7s	1 x 73,0	ЕНХс 70.312	<b>188079</b>	220 – 240	0,37–0,34	120		26	35	85	70	134	–	260	80,0

\* Схему соединения см. на стр. 277

\*\* С возможностью подключения лампы до 300 Вт, для включения в момент перезажигания.

**Vossloh-Schwabe Deutschland GmbH**

Postfach 2869

D-58478 Luedenscheid

Tel.: +49/(0)23 51/10 12 11

Telefax: +49/(0)23 51/10 13 84

Telefax: +49/(0)23 51/10 12 17

[www.vossloh-schwabe.com](http://www.vossloh-schwabe.com)

## Устройство, для встраиваемых ЭПРА, снижающее натяжение кабеля

Материал: теплостойкий поликарбонат  
Установочный размер для ЭПРА с устройством,  
снижающим натяжение  
35 и 70 Вт: 172 x 70 мм,  
150 Вт: 211 x 70 мм

Для проводников сети: H03 VVF 3 x 0,75 мм<sup>2</sup>  
или NYM 3 x 1,5 мм<sup>2</sup>

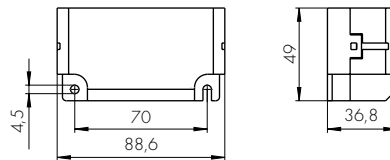
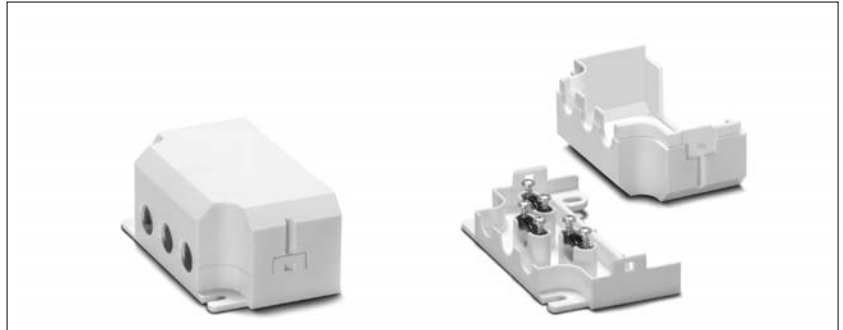
Для проводников ламп: SIHY-Cu 3 x 1,0 мм<sup>2</sup>  
или SIHSI-Cu 3 x 1,0 мм<sup>2</sup>

Вес: 50 г. Колич. штук в упаковке: 20

С помощью поворота держателя кабеля на 180°  
возможно снизить диаметр кабеля до 5 мм.

При применении устройства, снижающего натяжение  
кабеля, встраиваемые ЭПРА для металлогалогенных  
ламп становятся независимыми пускорегулирующими  
аппаратами.

**Номер для заказа: 188080**



# Моноблочная пускорегулирующая аппаратура для HS- и HI-ламп 35 до 150 Вт

**Компактный пластмассовый корпус**  
**Размеры: 61 x 73 мм**



Для натриевых ламп высокого давления (HS),  
металлогалогенных ламп (HI)  
и металлогалогенных ламп с керамической горелкой (С-HI)  
ПРА, зажигающее устройство с автоматическим отключением,  
компенсирующий конденсатор и термовыключатель  
с автоматическим восстановлением в качестве  
компактной моноблочной ПРА  
Нет необходимости проводить сборку отдельных  
компонентов, что ведет к значительному снижению  
времени и затраты на монтаж  
Материал корпуса: поликарбонат

### Класс защиты II

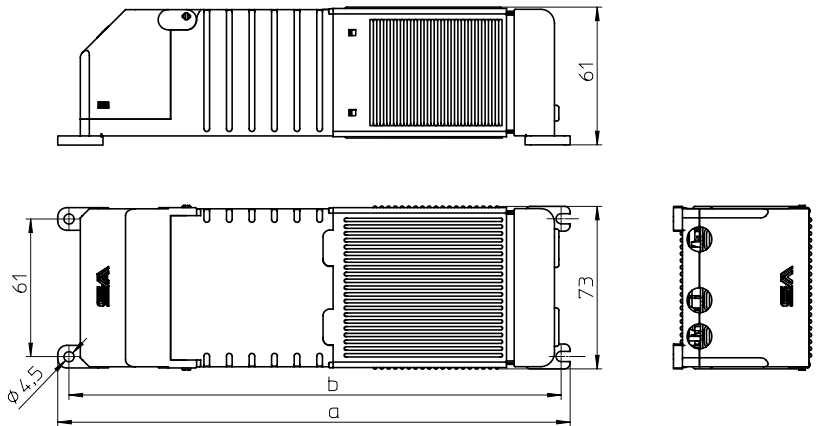
Степень защиты: IP40

Допустимая емкость нагрузки: 20–1000 пФ  
 $t_w$  130

Безвинтовые контактные зажимы: 0,75–2,5 мм<sup>2</sup>

Устройство, снижающее натяжение кабеля  
для сети и лампы.

Другие значения по мощности и напряжению  
по запросу.



Лампа			Моноблочная ПРА								
Мощность, Вт	Тип	Ток, А	Тип	Номер для заказа	Напряжение, В, Гц	Сетевой ток, А	$t_a$ , °C	a, мм	b, мм	Вес, кг	Коэффициент мощности,
<b>230 В, 50 Гц</b>											
35	HS, HI	0,53	VNaHJ 35PZT.050	<b>509495</b>	230, 50	0,220	55	222	217	1,20	0,94
70	HS, HI	1,00	VNaHJ 70PZT.051	<b>509496</b>	230, 50	0,425	50	222	217	1,40	0,95
150	HS, HI	1,80	VNaHJ 150PZT.052	<b>509497</b>	230, 50	0,820	45	250	245	2,30	0,94
<b>240 В, 50 Гц</b>											
35	HS, HI	0,53	VNaHJ 35PZT.053	<b>509498</b>	240, 50	0,220	55	222	217	1,20	0,94
70	HS, HI	1,00	VNaHJ 70PZT.054	<b>509499</b>	240, 50	0,425	50	222	217	1,40	0,95
150	HS, HI	1,80	VNaHJ 150PZT.055	<b>509500</b>	240, 50	0,820	45	250	245	2,30	0,94

## Vossloh-Schwabe Deutschland GmbH

Postfach 2869

D-58478 Luedenscheid

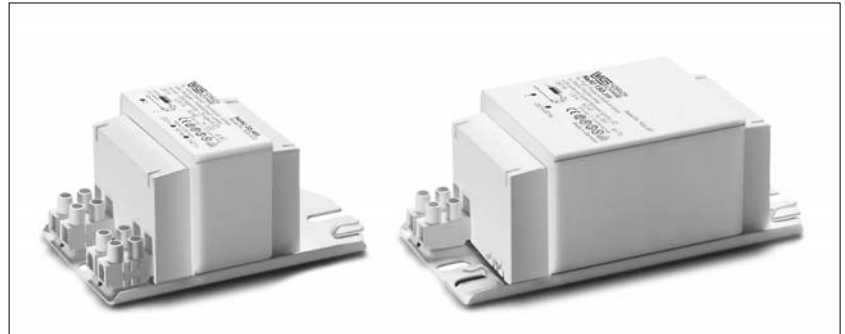
Tel.: +49/(0)23 51/10 12 11

Telefax: +49/(0)23 51/10 13 84

Telefax: +49/(0)23 51/10 12 17

[www.vossloh-schwabe.com](http://www.vossloh-schwabe.com)

# Стандартные пускорегулирующие аппараты (ПРА) для HS-и HI-ламп 35 до 70 Вт



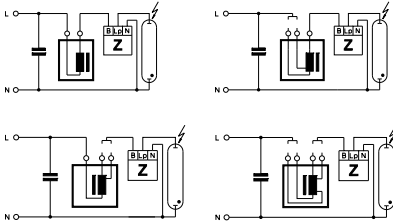
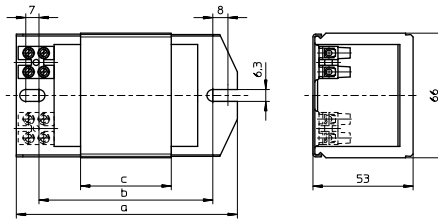
Размеры: 53 x 66 мм

Для натриевых ламп высокого давления (HS)  
и металлогалогенных ламп (HI)

Вакуумная пропитка полиэфирной смолой  
Винтовые контактные зажимы: 0,75–2,5 мм<sup>2</sup>

**Класс защиты I**

tw 130



Лампа			ПРА									Конденсатор	
Мощность, Вт	Тип	Ток, А	Тип	Номер для заказа	Напряжение, В, Гц	a, мм	b, мм	c, мм	Вес, кг	t по EN 61347, К	Коэфф. мощности,	C <sub>p</sub> , мкФ	I <sub>N</sub> , А
35	HS, HI	0,53	NaHJ 35.485	<b>161367</b>	230/240, 50	108	86	28	0,91	60	0,40	6	0,22/0,21
50	HS	0,76	NaH 50.486	<b>161379</b>	230/240, 50	108	86	36	1,07	65	0,37	9	0,30/0,29
50	HS	0,76	NaHJ 70/50.157	<b>160613</b>	230, 50	108	86	42	1,23	55	0,37	9	0,30
70	HS, HI	1,00								70	0,37	12	0,38
50	HS	0,76	NaHJ 70/50.695	<b>161464</b>	230/240, 50	108	86	48	1,39	50	0,37	9	0,30/0,29
70	HS, HI	1,00								70	0,37	12	0,38/0,37
70	HS, HI	1,00	NaHJ 70.300	<b>174961</b>	220, 50	108	86	36	1,07	75	0,40	12	0,40
70	HS, HI	1,00	NaHJ 70.320	<b>161402</b>	220, 50	108	86	48	1,39	70	0,37	12	0,40
70	HS, HI	1,00	NaHJ 70.158	<b>172435</b>	230, 50	108	86	42	1,23	70	0,36	12	0,38
70	HS, HI	1,00	NaHJ 70.158	<b>160594</b>	230/240, 50	108	86	42	1,23	70	0,36	12	0,38/0,37
70	HS, HI	1,00	NaHJ 70.158	<b>161662</b>	240, 50	108	86	42	1,23	70	0,36	12	0,37

**Vossloh-Schwabe Deutschland GmbH**

Postfach 2869

D-58478 Luedenscheid

Tel.: +49/(0)23 51/10 12 11

Telefax: +49/(0)23 51/10 13 84

Telefax: +49/(0)23 51/10 12 17

[www.vossloh-schwabe.com](http://www.vossloh-schwabe.com)



## Стандартные пускорегулирующие аппараты (ПРА) для HS- и HI-ламп 70 до 250 Вт

Размеры: 53x66 мм

Лампа			ПРА									Конденсатор	
Мощность, Вт	Тип	Ток, А	Тип	Номер для заказа	Напряжение, В, Гц	a, мм	b, мм	c, мм	Вес, кг	t по EN 61347, К	Кэфф. мощности,	C <sub>p</sub> , мкФ	I <sub>N</sub> , А
70	HS, HI	1,00	NaHJ 100/70.703	<b>161469</b>	230, 50	145	120	55	1,55	60	0,37	12	0,38
100	HS, HI	1,20								70	0,43	12	0,55
70	HS, HI	1,00	NaHJ 100/70.519	<b>161158</b>	230/240, 50	145	120	75	2,10	50	0,36	12	0,38/0,37
100	HS, HI	1,20								60	0,42	12	0,55/0,53
100	HS, HI	1,20	NaHJ 100.667	<b>161424</b>	220, 50	145	120	55	1,55	65	0,42	12	0,55
100	HS, HI	1,20	NaHJ 100.670	<b>161426</b>	230, 50	145	120	55	1,55	70	0,42	12	0,55
100	HS, HI	1,20	NaHJ 100.941	<b>161707</b>	230/240, 50	108	86	42	1,24	75	0,42	12	0,55/0,53
100	HS, HI	1,20	NaHJ 100.670	<b>161428</b>	230/240, 50	145	120	55	1,55	70	0,42	12	0,55/0,53
100	HS, HI	1,20	NaHJ 150/100.973	<b>169591</b>	230, 50	145	120	75	2,10	55	0,41	12	0,55
150	HS, HI	1,80								75	0,41	20	0,77
150	HS, HI	1,80	NaHJ 150.355	<b>161445</b>	220, 50	145	120	75	2,10	70	0,41	20	0,80
150	HS, HI	1,80	NaHJ 150.355	<b>169433</b>	230, 50	145	120	75	2,10	70	0,41	20	0,77
250	HS, HI	3,00	NaHJ 250.160	<b>160597</b>	220, 50	180	155	110	2,88	75	0,41	32	1,32
250	HS, HI	3,00	NaHJ 250.915	<b>161686</b>	230, 50	180	155	110	2,88	80	0,40	32	1,26

**Vossloh-Schwabe Deutschland GmbH**

Postfach 2869

D-58478 Luedenscheid

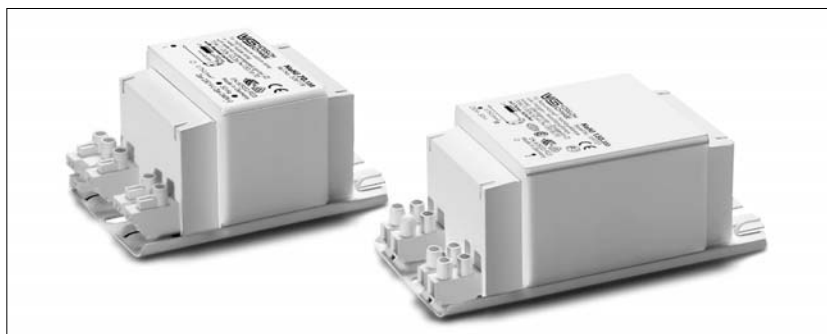
Tel.: +49/(0)23 51/10 12 11

Telefax: +49/(0)23 51/10 13 84

Telefax: +49/(0)23 51/10 12 17

[www.vossloh-schwabe.com](http://www.vossloh-schwabe.com)

# Пускорегулирующие аппараты (ПРА) с термовыключателем для HS- и HI-ламп 35 до 250 Вт



Размеры: 53 x 66 мм

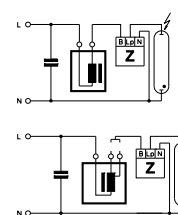
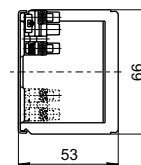
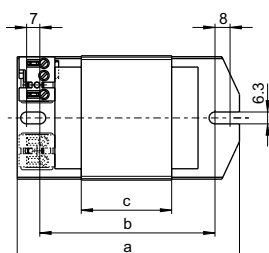
Для натриевых ламп высокого давления (HS) и металлогалогенных ламп (HI)

Вакуумная пропитка полиэфирной смолой

Термовыключатель с автоматическим восстановлением

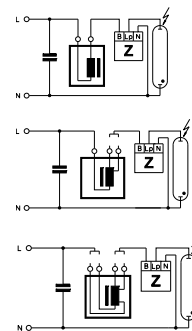
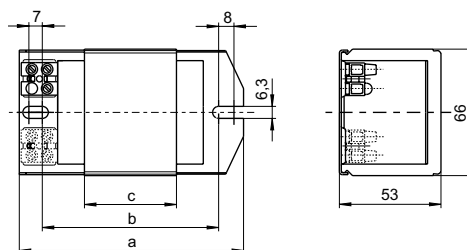
Класс защиты I

tw 130



С безвинтовыми контактными зажимами: 0,5–1,5 мм<sup>2</sup>

Лампа			ПРА									Конденсатор	
Мощность, Вт	Тип	Ток, А	Тип	Номер для заказа	Напряжение, В, Гц	a, мм	b, мм	c, мм	Вес, кг	t по EN 61347, К	Коефф. мощности,	C <sub>p</sub> , мкФ	I <sub>N</sub> , А
35	HS, HI	0,53	NaHJ 35.485	<b>506122</b>	230/240, 50	108	86	28	0,91	60	0,40	6	0,22/0,21
70	HS, HI	1,00	NaHJ 70.158	<b>506528</b>	230/240, 50	108	86	42	1,23	70	0,36	12	0,38/0,37
100	HS, HI	1,20	NaHJ 100.670	<b>506120</b>	230/240, 50	117	92	55	1,55	70	0,42	12	0,55/0,53
150	HS, HI	1,80	NaHJ 150.995	<b>506116</b>	230/240, 50	145	120	75	2,10	70	0,40	20	0,77/0,74



**С винтовыми контактными зажимами: 0,5–2,5 мм<sup>2</sup>**

Лампа		ПРА										Конденсатор	
Мощность, Вт	Тип	Ток, А	Тип	Номер для заказа	Напряжение, В, Гц	a, мм	b, мм	c, мм	Вес, кг	l по EN 61347, К	Коэфф. мощности,	C <sub>p</sub> , мкФ	I <sub>N</sub> , А
35	HS, HI	0,53	NaHJ 35.485	<b>503010</b>	230/240, 50	108	86	28	0,91	60	0,40	6	0,22/0,21
50	HS	0,76	NaHJ 70/50.695	<b>507697</b>	230, 50	108	86	48	1,39	50	0,37	9	0,30
70	HS, HI	1,00								70	0,37	12	0,38
70	HS, HI	1,00	NaHJ 70.158	<b>169722</b>	230, 50	108	86	42	1,23	70	0,36	12	0,38
70	HS, HI	1,00	NaHJ 100/70.703	<b>504131</b>	230, 50	117	92	55	1,55	60	0,37	12	0,38
100	HS, HI	1,20								70	0,43	12	0,55
100	HS, HI	1,20	NaHJ 100.941	<b>502799</b>	230/240, 50	108	86	42	1,24	75	0,42	12	0,55/0,53
100	HS, HI	1,20	NaHJ 150/100.973	<b>504135</b>	230, 50	145	120	75	2,10	55	0,41	12	0,55
150	HS, HI	1,80								75	0,41	20	0,77
150	HS, HI	1,80	NaHJ 150.995	<b>169721</b>	230, 50	145	120	75	2,10	70	0,41	20	0,77
250	HS, HI	3,00	NaHJ 250.915	<b>505054</b>	230, 50	180	155	110	2,84	80	0,40	32	1,26

**Vossloh-Schwabe Deutschland GmbH**

Postfach 2869

D-58478 Luedenscheid

Tel.: +49/(0)23 51/10 12 11

Telefax: +49/(0)23 51/10 13 84

Telefax: +49/(0)23 51/10 12 17

[www.vossloh-schwabe.com](http://www.vossloh-schwabe.com)

# Пускорегулирующие аппараты (ПРА) для HS- и HI-ламп 250 до 600 Вт

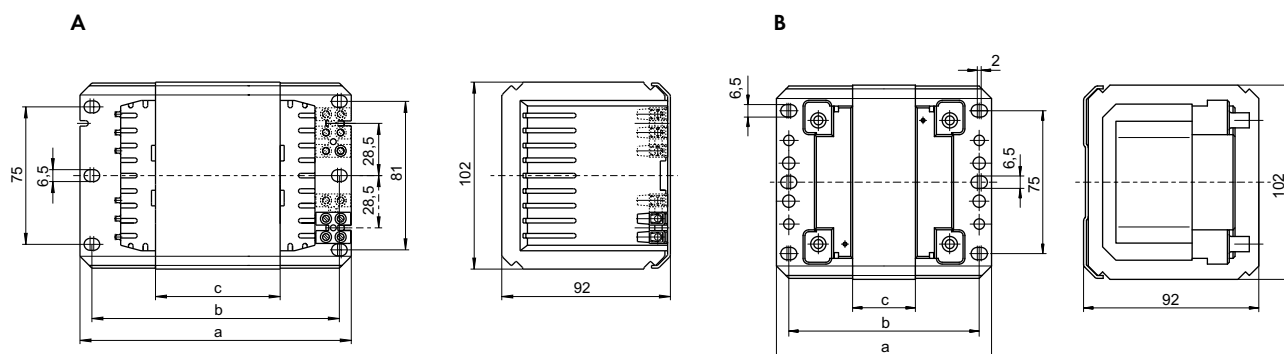
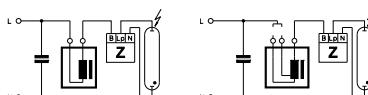
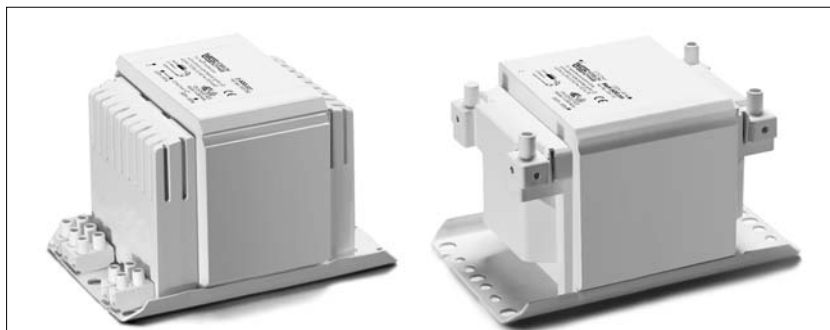
Размеры: 92 x 102 мм

Для натриевых ламп высокого давления (HS) и металлогалогенных ламп (HI)

Вакуумная пропитка полиэфирной смолой  
Винтовые контактные зажимы: 0,75–2,5 мм<sup>2</sup>

Класс защиты I

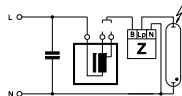
tw 130



Лампа			ПРА										Конденсатор	
Мощность, Вт	Тип	Ток, А	Тип	Номер для заказа	Напряжение, В, Гц	a, мм	b, мм	c, мм	Вес, кг	Рисунок	г по EN 61347, К	Коэфф. мощности,	C <sub>p</sub> , мкФ	I <sub>N</sub> , А
250	HS, HI	3,00	NaHJ 250.003	<b>179743</b>	220, 50	133	120	44	3,56	A	70	0,42	32	1,32
250	HS, HI	3,00	NaHJ 250.727	<b>178771</b>	230, 50	133	120	44	3,56	A	70	0,39	32	1,26
400	HS, HI	4,45	NaHJ 400.006	<b>179740</b>	220, 50	148	135	68	5,20	A	70	0,43	50	2,00
400	HS, HI	4,45	NaHJ 400.006	<b>178790</b>	230, 50	148	135	68	5,20	A	70	0,43	50	1,95
400	HI	3,50	J 400.027	<b>505782</b>	230/240, 50	148	135	68	5,20	A	60	0,45	40	1,64/1,59
600	HS	6,20	NaH 600.005	<b>506132</b>	230/240, 50	173	160	96	6,80	B	70	0,43	65	2,90/2,85
600	HS	6,20	NaH 600.010	<b>500404</b>	220, 50	173	160	96	6,80	B	70	0,44	5	3,0

# С термовыключателем

Термовыключатель с автоматическим  
восстановлением



Лампа			ПРА										Конденсатор	
Мощность, Вт	Тип	Ток, А	Тип	Номер для заказа	Напряжение, В, Гц	a, мм	b, мм	c, мм	Вес, кг	Рисунок	t по EN 61347, К	Коэфф. мощности,	C <sub>p</sub> , мкФ	I <sub>N</sub> , А
250	HS, HI	3,00	NaHJ 250.727	<b>500969</b>	230/240, 50	133	120	44	3,56	A	70	0,39	32	1,26/1,21
400	HS, HI	4,45	NaHJ 400.737	<b>179424</b>	230/240, 50	148	135	68	5,20	A	75	0,43	50	1,95/1,90
600	HS	6,20	NaH 600.005	<b>507441</b>	230/240, 50	173	160	96	6,80	B	70	0,43	65	2,90/2,85

## Vossloh-Schwabe Deutschland GmbH

Postfach 2869

D-58478 Luedenscheid

Tel.: +49/(0)23 51/10 12 11

Telefax: +49/(0)23 51/10 13 84

Telefax: +49/(0)23 51/10 12 17

[www.vossloh-schwabe.com](http://www.vossloh-schwabe.com)

# Пускорегулирующие аппараты (ПРА) для HS- и HI-ламп 1000 Вт

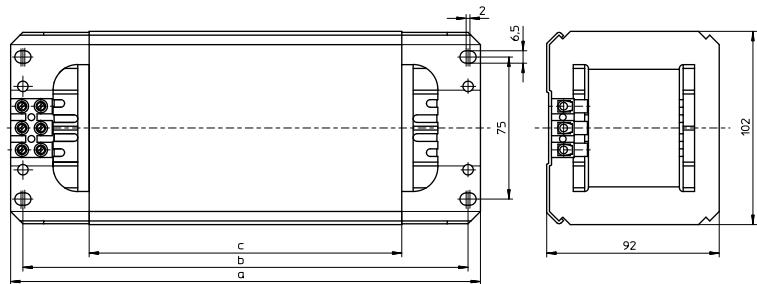
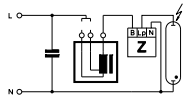
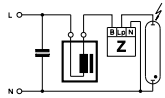
Размеры: 92 x 102 мм

Для натриевых ламп высокого давления (HS) и металлогалогенных ламп (HI)

Вакуумная пропитка полиэфирной смолой  
Винтовые контактные зажимы: 0,75–2,5 мм<sup>2</sup>

Класс защиты I

tw 130



Лампа			ПРА									Конденсатор	
Мощность, Вт	Тип	Ток, А	Тип	Номер для заказа	Напряжение, В, Гц	a, мм	b, мм	c, мм	Вес, кг	t по EN 61347, К	Кэфф. мощности,	C <sub>p</sub> , мкФ	I <sub>N</sub> , А
1000	HS	10,30	NaN 1000.187	<b>160637</b>	220/230, 50	248	237	165	11,20	70	0,44	100	5,30/5,10
1000	HI	9,50	JD 1000.284	<b>160407</b>	220/230, 50	248	235	165	11,20	70	0,47	90	5,20/5,00
1000	HS	10,30	NaN 1000.623	<b>161356</b>	230/240, 50	248	235	165	11,20	75	0,42	100	5,10/4,90

**Vossloh-Schwabe Deutschland GmbH**

Postfach 2869

D-58478 Luedenscheid

Tel.: +49/(0)23 51/10 12 11

Telefax: +49/(0)23 51/10 13 84

Telefax: +49/(0)23 51/10 12 17

[www.vossloh-schwabe.com](http://www.vossloh-schwabe.com)

# Пускорегулирующие аппараты (ПРА) для HS- и HI-ламп 1000 и 2000 Вт

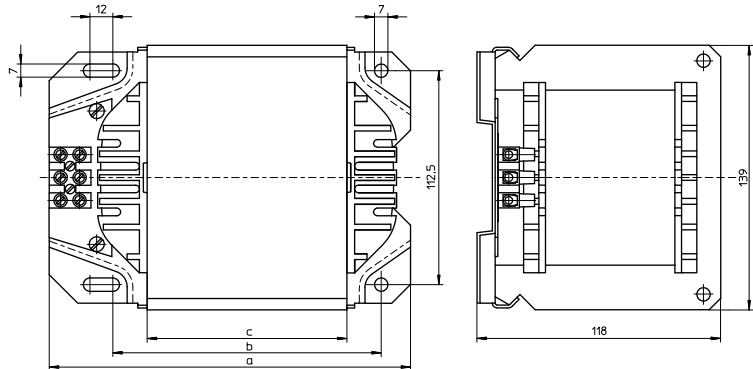
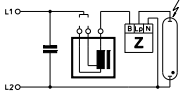
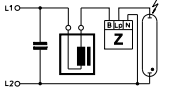
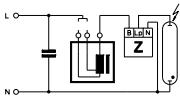
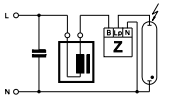
Размеры: 118 x 139 мм

Для натриевых ламп высокого давления (HS) и металлогалогенных ламп (HI)

Вакуумная пропитка полиэфирной смолой  
Винтовые контактные зажимы: 0,75–2,5 мм<sup>2</sup>

**Класс защиты I**

tv 130



Лампа			ПРА										Конденсатор	
Мощность, Вт	Тип	Ток, А	Тип	Номер для заказа	Напряжение, В, Гц	a, мм	b, мм	c, мм	Вес, кг	Г по EN 61347, К	Коэфф. мощности,	C <sub>p</sub> , мкФ	I <sub>N</sub> , А	
1000	HS	10,30	NaHJD 1000.199	<b>160657</b>	220/230, 50	190	141	105	13,30	70	0,44	100	5,30/5,10	
1000	HI	9,50								65	0,47	90	5,20/5,00	
1000	HS	10,30	NaHJD 1000.243	<b>160763</b>	230/240, 50	190	141	105	13,30	70	0,44	100	5,10/4,90	
1000	HI	9,50								60	0,47	90	5,00/4,80	
2000	HI	16,50	JD 2000i.480	<b>160582</b>	230, 50	240	191	155	19,10	75	0,55	125	10,00	
2000	HI	8,80	JD 2000.460	<b>160547</b>	380, 50	240	191	155	19,10	60	0,60	37	5,40	
2000	HI	10,30			380/400, 50					70	0,52	60	5,60/5,50	
2000	HI	8,80	QJ 2000.462	<b>160554</b>	380/400, 50	210	161	125	16,00	65	0,57	37	5,40/5,30	

**Vossloh-Schwabe Deutschland GmbH**

Postfach 2869

D-58478 Luedenscheid

Tel.: +49/(0)23 51/10 12 11

Telefax: +49/(0)23 51/10 13 84

Telefax: +49/(0)23 51/10 12 17

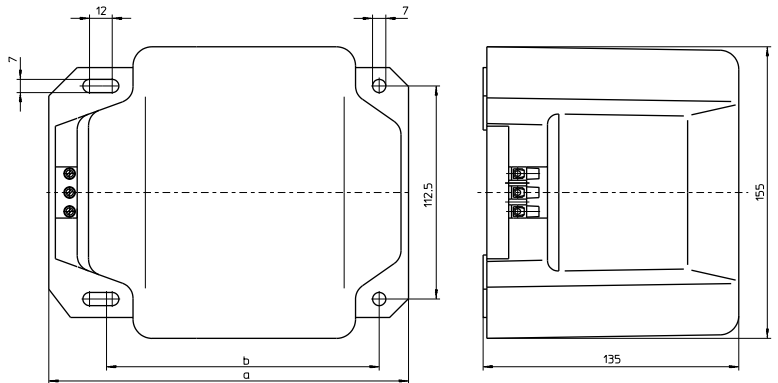
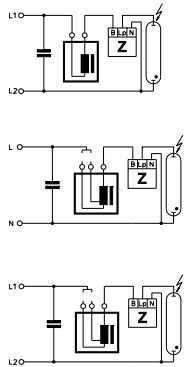
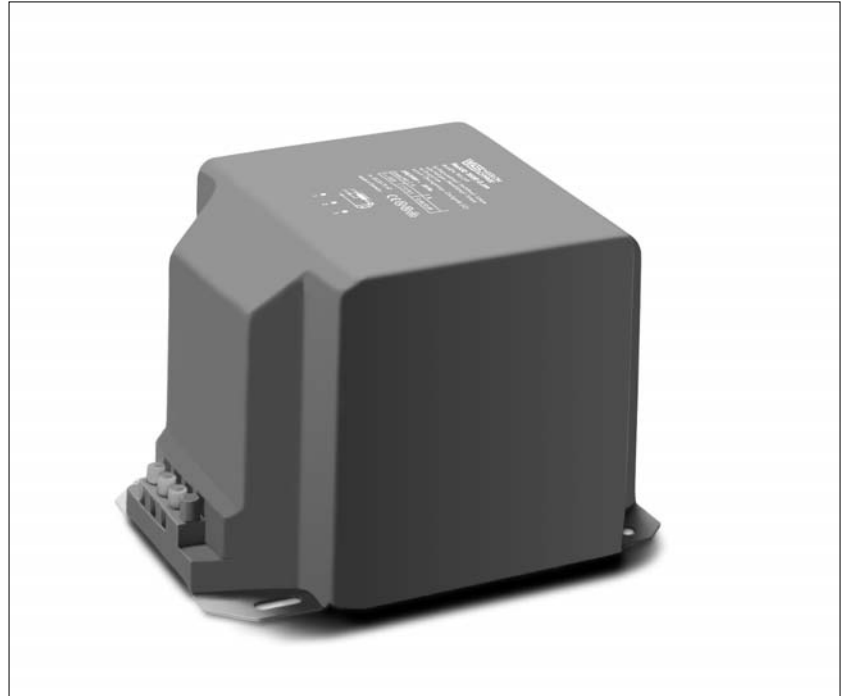
[www.vossloh-schwabe.com](http://www.vossloh-schwabe.com)

# Пускорегулирующие аппараты (ПРА) для HS- и HI-ламп 1000 до 3500 Вт

Размеры: 135 x 155 мм

Для натриевых ламп высокого давления (HS) и металлогалогенных ламп (HI)  
 Благодаря герметизации, PUR- электролитической смолой, пригодны для работы в агрессивной среде, например, в сырых помещениях  
 Винтовые контактные зажимы: 0,75–2,5 мм<sup>2</sup>

Класс защиты I  
 tw 130



Лампа			ПРА								Конденсатор	
Мощность, Вт	Тип	Ток, А	Тип	Номер для заказа	Напряжение, В, Гц	a, мм	b, мм	Вес, кг	t по EN 61347, К	Кэфф. мощности,	C <sub>p</sub> , мкФ	I <sub>N</sub> , А
1000	HS	10,30	NaHJD 1000G.243	<b>160728</b>	230/240, 50	190	141	14,8	70	0,44	100	5,10/4,90
1000	HI	9,50							60	0,47	90	5,00/4,80
2000	HI	8,80	QJ 2000G.404	<b>160463</b>	380/400, 50	210	161	17,6	70	0,61	37	6,20/5,90
2000	HI	8,80	JD 2000G.395	<b>160441</b>	380, 50	240	191	21,0	55	0,61	37	6,20/5,90
2000	HI	10,30			380/400, 50				70	0,52	60	6,20/5,90
2000	HI	8,80	QJ 2000G.292	<b>160576</b>	400/420, 50	210	161	17,6	70	0,55	37	5,90/5,70
2000	HI	8,80	JD 2000G.476	<b>160577</b>	400, 50	240	191	21,0	65	0,57	37	5,90/5,70
2000	HI	10,30			400/420, 50				75	0,50	60	6,10/5,80
3500	HI	18,00	JD 3500G.396	<b>160449</b>	380/400, 50	326	277	32,0	80	0,53/0,50	100	11,20/10,60
3500	HI	18,00	JD 3500G.455	<b>160535</b>	400/420, 50	326	277	32,0	85	0,49	100	10,60/10,20

**Vossloh-Schwabe Deutschland GmbH**

Postfach 2869

D-58478 Luedenscheid

Tel.: +49/(0)23 51/10 12 11

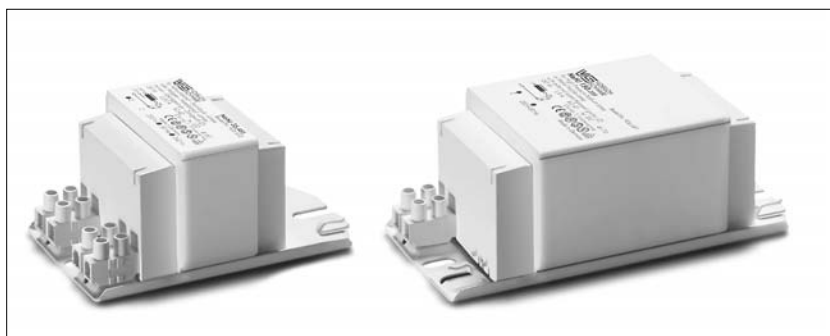
Telefax: +49/(0)23 51/10 13 84

Telefax: +49/(0)23 51/10 12 17

[www.vossloh-schwabe.com](http://www.vossloh-schwabe.com)



# Пускорегулирующие аппараты (ПРА) для HS- и HI-ламп 35 до 150 Вт, система импульсного зажигания



(Для БЗУ – блок зажигающего устройства)

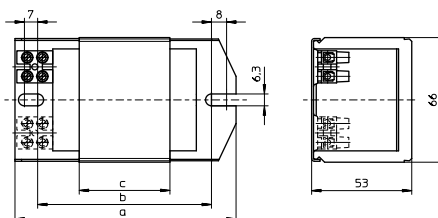
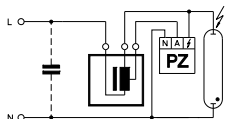
Размеры: 53 x 66 мм

Для натриевых ламп высокого давления (HS) и металлогалогенных ламп (HI)

Вакуумная пропитка полиэфирной смолой  
Винтовые контактные зажимы: 0,75–2,5 мм<sup>2</sup>

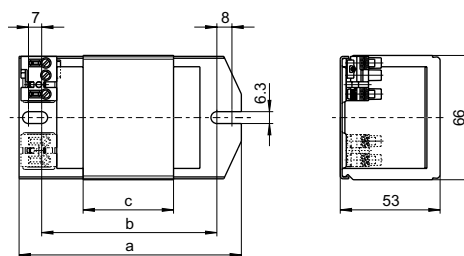
Класс защиты I

tw 130



## ПРА для блока зажигающего устройства PZ 1000 K/PZ 1000 K P20

Лампа			ПРА									Конденсатор	
Мощность, Вт	Тип	Ток, А	Тип	Номер для заказа	Напряжение, В, Гц	a, мм	b, мм	c, мм	Вес, кг	Г по EN 61347, К	Кэфф. мощности,	C <sub>p</sub> , мкФ	I <sub>N</sub> , А
<b>230 В, 50 Гц</b>													
35	HS, HI	0,53	NaHJ 35PZ.154	<b>509484</b>	230, 50	108	86	36	1,07	60	0,37	6	0,22
70	HS, HI	1,00	NaHJ 70PZ.155	<b>509485</b>	230, 50	108	86	48	1,39	70	0,37	12	0,38
150	HS, HI	1,80	NaHJ 150PZ.156	<b>509486</b>	230, 50	145	120	75	2,10	70	0,41	20	0,77
<b>240 В, 50 Гц</b>													
35	HS, HI	0,53	NaHJ 35PZ.283	<b>509487</b>	240, 50	108	86	36	1,07	60	0,37	6	0,21
70	HS, HI	1,00	NaHJ 70PZ.284	<b>509488</b>	240, 50	108	86	48	1,39	70	0,37	12	0,37
150	HS, HI	1,80	NaHJ 150PZ.285	<b>509489</b>	240, 50	145	120	75	2,10	70	0,41	20	0,72



**С термовыключателем, безвинтовые контактные зажимы: 0,5 – 1,5 mm<sup>2</sup>**

Лампа			ПРА								Конденсатор		
Мощность, Вт	Тип	Ток, А	Тип	Номер для заказа	Напряжение, В, Гц	a, мм	b, мм	c, мм	Вес, кг	† по EN 61347, К	Кэфф. мощности,	C <sub>p</sub> , мкФ	I <sub>N</sub> , А
<b>230 В, 50 Гц</b>													
35	НБ,	0,53	NaHJ 35PZT.154	<b>508585</b>	230, 50	108	86	36	1,07	60	0,37	6	0,22
70	НБ,	1,00	NaHJ 70PZT.155	<b>508586</b>	230, 50	108	86	48	1,39	70	0,37	12	0,38
150	НБ,	1,80	NaHJ 150PZT.156	<b>508587</b>	230, 50	145	120	75	2,10	70	0,41	20	0,77
<b>240 В, 50 Гц</b>													
35	НБ,	0,53	NaHJ 35PZT.283	<b>509481</b>	240, 50	108	86	36	1,07	60	0,37	6	0,21
70	НБ,	1,00	NaHJ 70PZT.284	<b>509482</b>	240, 50	108	86	48	1,39	70	0,37	12	0,37
150	НБ,	1,80	NaHJ 150PZT.285	<b>509483</b>	240, 50	145	120	75	2,10	70	0,41	20	0,72

**Vossloh-Schwabe Deutschland GmbH**

Postfach 2869

D-58478 Luedenscheid

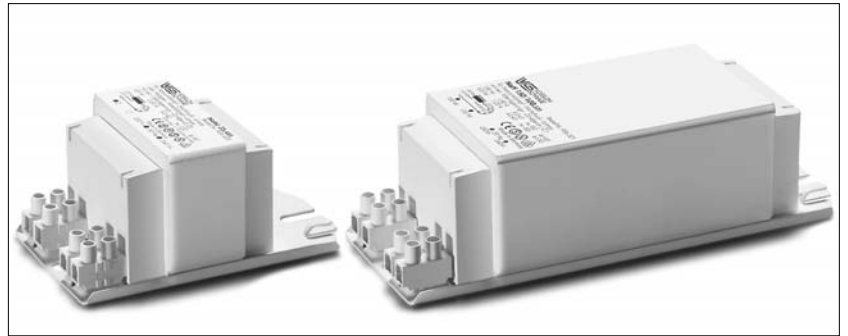
Tel.: +49/(0)23 51/10 12 11

Telefax: +49/(0)23 51/10 13 84

Telefax: +49/(0)23 51/10 12 17

[www.vossloh-schwabe.com](http://www.vossloh-schwabe.com)

# Пускорегулирующие аппараты (ПРА) для HS-ламп 70 до 250 Вт, система импульсного зажигания



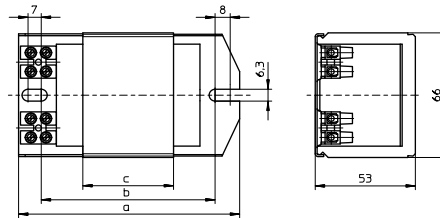
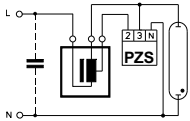
(Для БЗУ – блок зажигающего устройства)

Размеры: 53 x 66 мм

Для натриевых ламп высокого давления (HS)  
Вакуумная пропитка полиэфирной смолой  
Винтовые клеммы: 0,75–2,5 мм<sup>2</sup>

Класс защиты I

tw 130



Лампа			ПРА									Конденсатор	
Мощность, Вт	Тип	Ток, А	Тип	Номер для заказа	Напряжение, В, Гц	a, мм	b, мм	c, мм	Вес, кг	t по EN 60922, К	Кoeff. мощности,	C <sub>p</sub> , мкФ	I <sub>N</sub> , А
<b>ПРА для блока зажигающего устройства PZS 1000 K</b>													
70	HS	1,00	NaH 70P.210	<b>179145</b>	230, 50	108	86	48	1,39	75	0,39	12	0,38
100	HS	1,20	NaH 100P.211	<b>179146</b>	230, 50	145	120	55	1,55	75	0,40	12	0,55
150	HS	1,80	NaH 150P.212	<b>179144</b>	230, 50	145	120	75	2,10	75	0,40	20	0,77
250	HS	3,00	NaH 250P.631	<b>500918</b>	230, 50	180	155	110	2,88	80	0,41	32	1,26

**Vossloh-Schwabe Deutschland GmbH**

Postfach 2869

D-58478 Luedenscheid

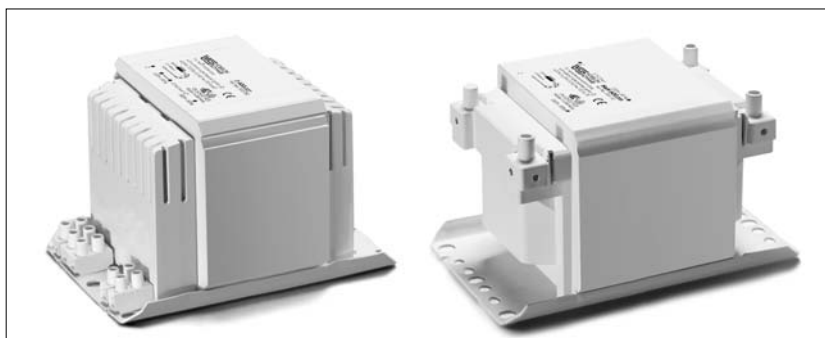
Tel.: +49/(0)23 51/10 12 11

Telefax: +49/(0)23 51/10 13 84

Telefax: +49/(0)23 51/10 12 17

[www.vossloh-schwabe.com](http://www.vossloh-schwabe.com)

# Пускорегулирующие аппараты (ПРА) для HS-ламп 250 до 1000 Вт, система импульсного зажигания



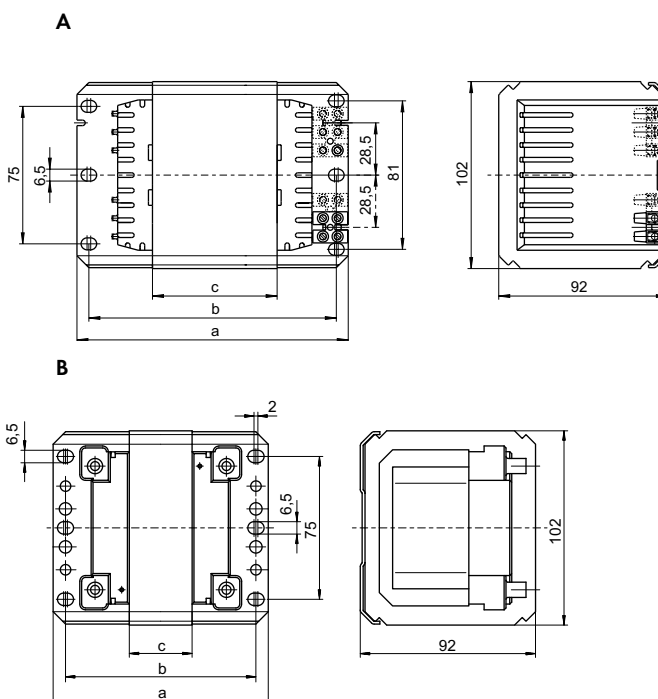
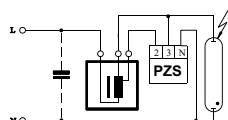
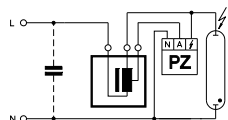
(Для БЗУ – блок зажигающего устройства)

Размеры: 92 x 102 мм

Для натриевых ламп высокого давления (HS)  
Вакуумная пропитка полиэфирной смолой  
Винтовые контактные зажимы: 0,75–2,5 мм<sup>2</sup>

Класс защиты I

tw 130



## ПРА для блока зажигающего устройства PZS 1000 K

Лампа			ПРА										Конденсатор	
Мощность, Вт	Тип	Ток, А	Тип	Номер для заказа	Напряжение, В, Гц	Рисунок	a, мм	b, мм	c, мм	Вес, кг	t по EN 61347, К	Кoeff. мощности,	C <sub>p</sub> , мкФ	I <sub>N</sub> , А
250	HS	3,00	NaH 250P.949	<b>179739</b>	230, 50	A	133	120	44	3,56	75	0,42	32	1,26
400	HS	4,45	NaH 400P.950	<b>179741</b>	230, 50	A	148	135	68	5,20	75	0,43	50	1,95
1000	HS	10,30	NaH 1000P.955	<b>161720</b>	230, 50	B	203	190	165	11,20	75	0,44	100	5,10

## ПРА для блока зажигающего устройства PZ 1000 K P20

Лампа			ПРА										Конденсатор	
Мощность, Вт	Тип	Ток, А	Тип	Номер для заказа	Напряжение, В, Гц	Рисунок	a, мм	b, мм	c, мм	Вес, кг	t по EN 61347, К	Кoeff. мощности,	C <sub>p</sub> , мкФ	I <sub>N</sub> , А
600	HS	6,20	NaH 600PZT.952	<b>506598</b>	230, 50	B	173	160	90	6,39	75	0,46	65	2,90
600	HS	6,20	NaH 600PZT.130	<b>508500</b>	240, 50	B	173	160	90	6,39	75	0,46	65	2,80

## ПРА с термовыключателем для блока зажигающего устройства PZ 1000/400 V K A5

Лампа			ПРА										Конденсатор	
Мощность, Вт	Тип	Ток, А	Тип	Номер для заказа	Напряжение, В, Гц	Рисунок	a, мм	b, мм	c, мм	Вес, кг	t по EN 61347, К	Кoeff. мощности,	C <sub>p</sub> , мкФ	I <sub>N</sub> , А
600	HS	3,62	NaH 600PZT.141	<b>501264</b>	400, 50	B	173	160	90	6,80	75	0,46	28	1,60

Vossloh-Schwabe Deutschland GmbH

Postfach 2869

D-58478 Luedenscheid

Tel.: +49/(0)23 51/10 12 11

Telefax: +49/(0)23 51/10 13 84

Telefax: +49/(0)23 51/10 12 17

[www.vossloh-schwabe.com](http://www.vossloh-schwabe.com)

# Пускорегулирующие аппараты (ПРА) для HI-ламп 250 до 1000 Вт, напряжение зажигания 1 кВ, система импульсного зажигания

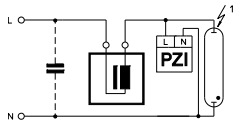
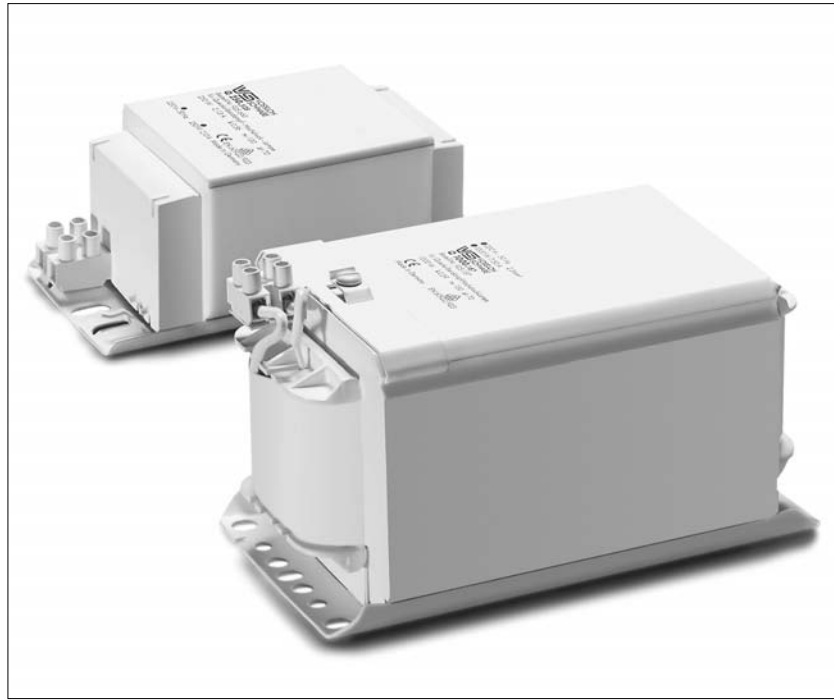
(Для БЗУ – блок зажигающего устройства)

Размеры: 53 x 66 мм/92 x 102 мм

Для металлогалогенных ламп (HI) с напряжением зажигания 1 кВ  
Вакуумная пропитка полиэфирной смолой  
Винтовые контактные зажимы: 0,75–2,5 мм<sup>2</sup>

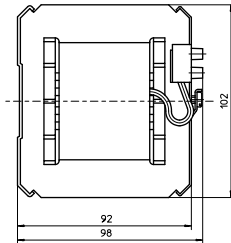
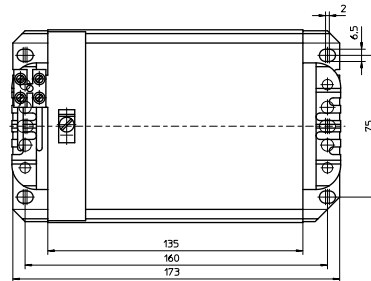
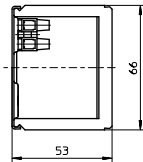
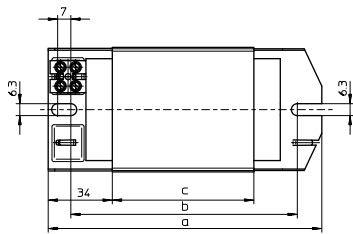
Класс защиты I

tw 130



A

B



## ПРА для блока зажигающего устройства PZI 1000/1 K

Лампа			ПРА										Конденсатор	
Мощность, Вт	Тип	Ток, А	Тип	Номер для заказа	Напряжение, В, Гц	Рисунок	a, мм	b, мм	c, мм	Вес, кг	t по EN 61347, К	Коэфф. мощности,	C <sub>p</sub> , мкФ	I <sub>N</sub> , А
<b>Размеры: 53 x 66 мм</b>														
250	HI	2,15	Q 250.513	<b>167144</b>	220, 50	A	145	120	75	2,10	75	0,58	18	1,26
250	HI	2,15	Q 250.528	<b>167367</b>	230, 50	A	145	120	75	2,10	75	0,56	18	1,20
400	HI	3,40	Q 400.561	<b>167250</b>	220, 50	A	180	155	110	2,88	85	0,48	30	2,00
400	HI	3,40	Q 400.612	<b>167330</b>	230, 50	A	180	155	110	2,88	85	0,46	30	1,90
<b>Размеры: 92 x 102 мм</b>														
1000	HI	8,25	Q 1000.186	<b>166927</b>	220, 50	B	173	160	135	9,70	80	0,64	60	5,00
1000	HI	8,25	Q 1000.187	<b>166930</b>	230, 50	B	173	160	135	9,70	70	0,59	60	4,80

Vossloh-Schwabe Deutschland GmbH

Postfach 2869

D-58478 Luedenscheid

Tel.: +49/(0)23 51/10 12 11

Telefax: +49/(0)23 51/10 13 84

Telefax: +49/(0)23 51/10 12 17

[www.vossloh-schwabe.com](http://www.vossloh-schwabe.com)

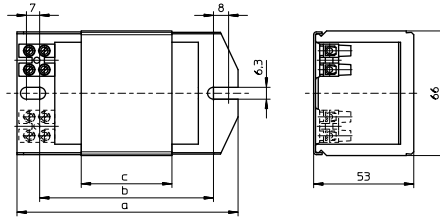
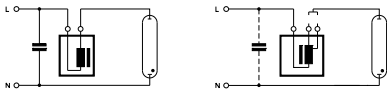
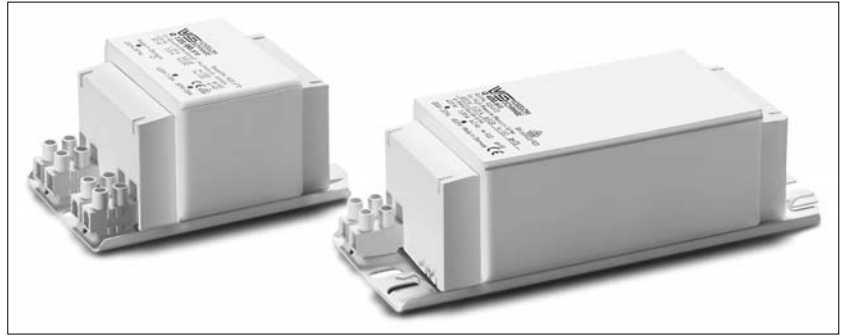
# Пускорегулирующие аппараты (ПРА) для НМ-ламп 50 до 400 Вт

Размеры: 53 x 66 мм

Для ртутных ламп (НМ)  
Вакуумная пропитка полиэфирной смолой  
Винтовые контактные зажимы: 0,75–2,5 мм<sup>2</sup>

Класс защиты I

tw 130



Лампа			ПРА									Конденсатор	
Мощность, Вт	Тип	Ток, А	Тип	Номер для заказа	Напряжение, В, Гц	a, мм	b, мм	c, мм	Вес, кг	г по EN 61347, К	Кэфф. мощности,	C <sub>p</sub> , мкФ	I <sub>N</sub> , А
50	НМ	0,61	Q 50.501	<b>167100</b>	220, 50	108	86	28	0,91	55	0,44	7	0,28
50	НМ	0,61	Q 50.550	<b>167213</b>	230, 50	108	86	28	0,91	55	0,44	7	0,27
50	НМ	0,61	Q 80/50.596	<b>167311</b>	230, 50	108	86	28	0,91	55	0,43	7	0,27
80	НМ	0,80											
80	НМ	0,80	Q 80.587	<b>167302</b>	220, 50	108	86	28	0,91	65	0,52	8	0,43
80	НМ	0,80	Q 80.588	<b>167304</b>	230, 50	108	86	28	0,91	70	0,51	8	0,41
80	НМ	0,80	Q 125/80.504	<b>167112</b>	220, 50	108	86	48	1,39	40	0,51	8	0,43
125	НМ	1,15											
80	НМ	0,80	Q 125/80.611	<b>167326</b>	230, 50	108	86	42	1,23	50	0,49	8	0,41
125	НМ	1,15											
125	НМ	1,15	Q 125.549	<b>169947</b>	220, 50	108	86	36	1,07	70	0,56	12	0,63
125	НМ	1,15	Q 125.568	<b>167263</b>	230, 50	108	86	36	1,07	75	0,54	12	0,60
125	НМ	1,15	Q 125.506	<b>167120</b>	230, 50	108	86	48	1,39	60	0,52	12	0,60
250	НМ	2,13	Q 250.513	<b>167144</b>	220, 50	145	120	75	2,10	75	0,58	18	1,26
250	НМ	2,13	Q 250.528	<b>167367</b>	230, 50	145	120	75	2,10	75	0,56	18	1,20
400	НМ	3,25	Q 400.561	<b>167250</b>	220, 50	180	155	110	2,88	75	0,60	30	2,00
400	НМ	3,25	Q 400.612	<b>167330</b>	230, 50	180	155	110	2,88	75	0,56	30	1,90

Vossloh-Schwabe Deutschland GmbH

Postfach 2869

D-58478 Luedenscheid

Tel.: +49/(0)23 51/10 12 11

Telefax: +49/(0)23 51/10 13 84

Telefax: +49/(0)23 51/10 12 17

[www.vossloh-schwabe.com](http://www.vossloh-schwabe.com)

# Пускорегулирующие аппараты (ПРА) для НМ-ламп 250 до 700 Вт

Размеры: 92 x 102 мм

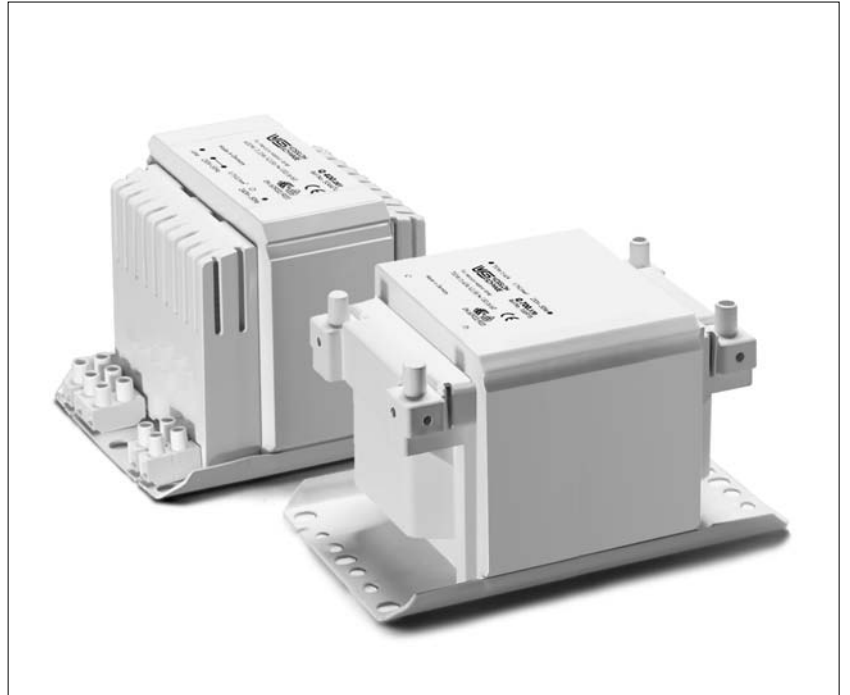
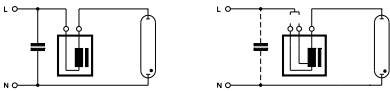
Для ртутных ламп (НМ)

Вакуумная пропитка полиэфирной смолой

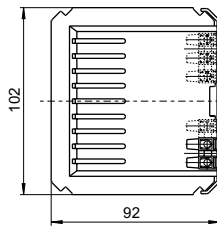
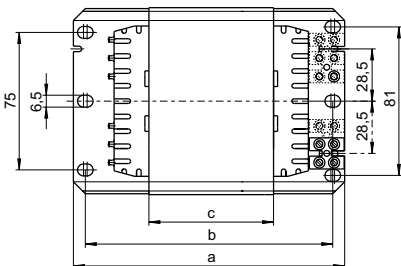
Винтовые контактные зажимы: 0,75–2,5 мм<sup>2</sup>

Класс защиты I

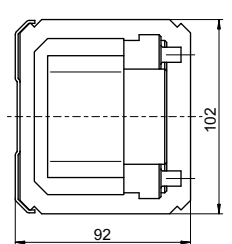
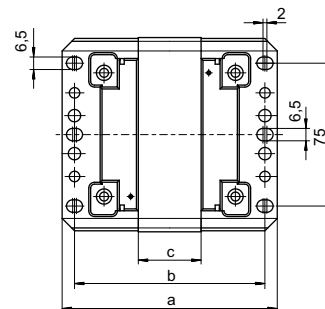
t<sub>w</sub> 130



A



B



Лампа			ПРА										Конденсатор	
Мощность, Вт	Тип	Ток, А	Тип	Номер для заказа	Напряжение, В, Гц	Рисунок	a, мм	b, мм	c, мм	Вес, кг	t по EN 61347, К	Кэфф. мощности,	C <sub>p</sub> , мкФ	I <sub>N</sub> , А
250	НМ	2,13	Q 250.101	<b>504467</b>	230/240, 50	A	133	120	44	3,53	50	0,52	20	1,20
400	НМ	3,25	Q 400.001	<b>504474</b>	230/240, 50	A	133	120	44	3,53	65	0,56	30	1,80
700	НМ	5,40	Q 700.170	<b>166916</b>	230, 50	B	163	150	90	6,35	60	0,58	40	3,40

**Vossloh-Schwabe Deutschland GmbH**

Postfach 2869

D-58478 Luedenscheid

Tel.: +49/(0)23 51/10 12 11

Telefax: +49/(0)23 51/10 13 84

Telefax: +49/(0)23 51/10 12 17

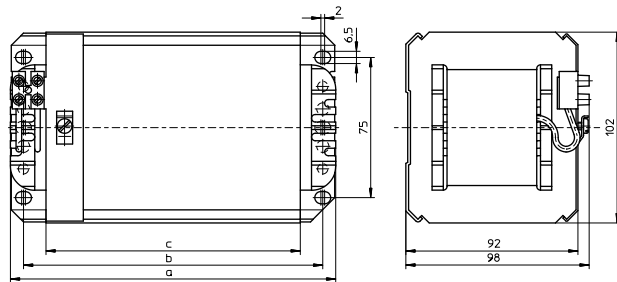
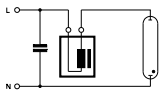
[www.vossloh-schwabe.com](http://www.vossloh-schwabe.com)

# Пускорегулирующие аппараты (ПРА) для НМ-ламп 1000 Вт

Размеры: 92 x 102 мм

Для ртутных ламп (НМ)  
Вакуумная пропитка полиэфирной смолой  
Винтовые контактные зажимы: 0,75–2,5 мм<sup>2</sup>

Класс защиты I  
tw 130



Лампа			ПРА									Конденсатор	
Мощность, Вт	Тип	Ток, А	Тип	Номер для заказа	Напряжение, В, Гц	a, мм	b, мм	c, мм	Вес, кг	t по EN 61347, К	Коэфф. мощности,	C <sub>p</sub> , мкФ	I <sub>N</sub> , А
1000	НМ	7,50	Q 1000.186	<b>166927</b>	220, 50	173	160	135	9,60	80	0,64	60	5,00
1000	НМ	7,50	Q 1000.187	<b>166930</b>	230, 50	173	160	135	9,70	70	0,59	60	4,80

## Vossloh-Schwabe Deutschland GmbH

Postfach 2869

D-58478 Luedenscheid

Tel.: +49/(0)23 51/10 12 11

Telefax: +49/(0)23 51/10 13 84

Telefax: +49/(0)23 51/10 12 17

[www.vossloh-schwabe.com](http://www.vossloh-schwabe.com)