

## G4-, GZ4-, G5.3-, GX5.3-, G6.35-, GY6.35-патроны

Для низковольтных галогенных ламп накаливания

Представленные в этой главе патроны можно использовать для ламп с различными цоколями.

При этом необходимо учесть, что ни в коем случае нельзя использовать лампы с контактными штырьками меньшего диаметра, если применялась лампа с контактными штырьками большего диаметра.

G/GZ4-, G/GX5.3-, G/GY6.35-патрон

Корпус: LCP, натурального цвета, T270

Номинальная величина: 8/24 (для G4-лампы: 4/24)

Многоточечный контакт: CuNiZn

Единичные безвинтовые контактные зажимы для многопроволочных проводников с гильзой макс. 1,8 мм

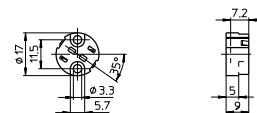
Установочные отверстия для винтов М3

Аксессуары см. на стр. 28

Вес: 2,2 г. Колич. штук в упаковке: 1000

Тип: 33300

**Номер для заказа: 109547**



G/GZ4-, G/GX5.3-, G/GY6.35-патрон

Корпус: LCP, натурального цвета, T270

Номинальная величина: 8/24 (для G4-лампы: 4/24)

Многоточечный контакт: CuNiZn

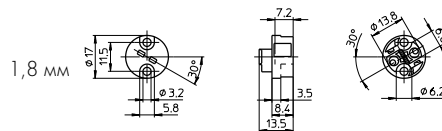
Единичные безвинтовые контактные зажимы для многопроволочных проводников с гильзой макс. 1,8 мм

Установочные отверстия для винтов М3

Вес: 2,8 г. Колич. штук в упаковке: 1000

Тип: 33400

**Номер для заказа: 109674**



G/GZ4-, G/GX5.3-, G/GY6.35-патрон

Корпус: керамика, крышка: слюда, T300,

Номинальная величина: 10/24

Контакт: Ni

Проводники: Cu вп, многопроволочная жила 0,75 мм<sup>2</sup>

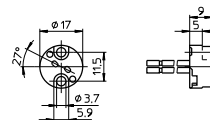
PTFE-изоляция, длина: 140 мм

Установочные отверстия для винтов М3

Вес: 6,6 г. Колич. штук в упаковке: 500

Тип: 32400

**Номер для заказа: 100939**



G/GZ4-, G/GX5.3-, G/GY6.35-патрон

Корпус: керамика, крышка: слюда, T300,

Номинальная величина: 10/24

Многоточечный контакт: CuNiZn

Проводники: Cu вп, многопроволочная жила 0,75 мм<sup>2</sup>,

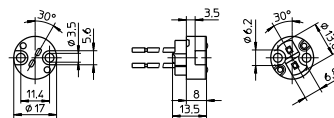
PTFE-изоляция, длина: 140 мм

Установочные отверстия для винтов М3

Вес: 7 г. Колич. штук в упаковке: 1000

Тип: 32700

**Номер для заказа: 101258**



G/GZ4-, G/GX5.3-, G/GY6.35-патрон

Корпус: LCP, натурального цвета, T270

Номинальная величина: 8/24 (для G4-лампы 4/24)

Многоточечный контакт: CuNiZn

Проводники: Cu vz, многопроволочная жила 0,75 мм<sup>2</sup>,

Si-изоляция, коричневый, длина: 140 мм

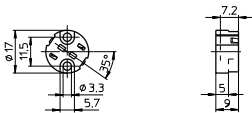
Установочные отверстия для винтов M3

Вес: 8,7 г. Колич. штук в упаковке: 1000

Аксессуары см. стр.28

Тип: 33301

**Номер для заказа: 501847**



G/GZ4-, G/GX5.3-, G/GY6.35-патрон

Корпус: керамика, крышка: слюда, T300,

Номинальная величина: 10/24

Многоточечный контакт: CuNiZn

Проводники: Cu vp, многопроволочная жила 0,75 мм<sup>2</sup>,

PTFE-изоляция, длина: 140 мм

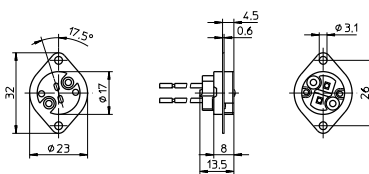
Крепежная пластина: оцинкованная сталь

Установочные отверстия для винтов M3

Вес: 8,7 г. Колич. штук в упаковке: 1000

Тип: 32720

**Номер для заказа: 101274**



G/GZ4-, G/GX5.3-, G/GY6.35-патрон

Корпус: керамика, крышка: слюда, T300,

Номинальная величина: 10/24

Многоточечный контакт: CuNiZn

Проводники: Cu vp, многопроволочная жила 0,75 мм<sup>2</sup>,

PTFE-изоляция, длина: 140 мм

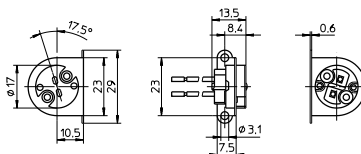
Крепежная пластина: оцинкованная сталь

Установочные отверстия для винтов M3

Вес: 9,6 г. Колич. штук в упаковке: 1000

Тип: 32730

**Номер для заказа: 101275**



G/GZ4-, G/GX5.3-, G/GY6.35-патрон

Корпус: керамика, крышка: слюда, T300,

Номинальная величина: 10/24

Многоточечный контакт: CuNiZn

Проводники: Cu vp, многопроволочная жила 0,75 мм<sup>2</sup>,

PTFE-изоляция, длина: 130 мм

Крепежная дужка: PPS

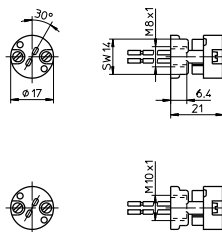
Вес: 11 г. Колич. штук в упаковке: 1000

Тип: 32760 С резьбой: M8x1

**Номер для заказа: 101278**

Тип: 32770 С резьбой: M10x1

**Номер для заказа: 101279**



**Vossloh-Schwabe Deutschland GmbH**

Postfach 2869

D-58478 Luedenscheid

Tel.: +49/(0)23 51/10 12 11

Telefax: +49/(0)23 51/10 13 84

Telefax: +49/(0)23 51/10 12 17

**www.vossloh-schwabe.com**

## G4-патроны, GZ4-разъемы для ламп

Для низковольтных галогенных ламп накаливания

G4-патрон, GZ4-разъем для ламп

Корпус: PPS, черный, T240

Номинальная величина: 4/24,

Многоточечный контакт: CuNiZn

Безвинтовые контактные зажимы для многопроволочных проводников с гильзой макс. 1,8 мм

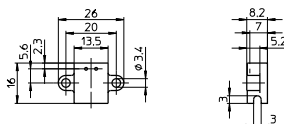
Высота патрона: 16 мм

Установочные отверстия для винтов М3

Вес: 2,6 г. Колич. штук в упаковке: 1000

Тип: 30449

**Номер для заказа: 108891**



G4-патрон, GZ4-разъем для ламп

Корпус: PPS, черный, T240

Номинальная величина: 4/24,

Многоточечный контакт: CuNiZn

Безвинтовые контактные зажимы для многопроволочных проводников с гильзой макс. 1,8 мм

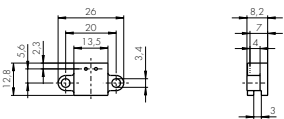
Высота патрона: 13 мм

Установочные отверстия для винтов М3

Вес: 2,4 г. Колич. штук в упаковке: 1000

Тип: 30455

**Номер для заказа: 109756**



G4-патрон, GZ4-разъем для ламп

Корпус: PPS, черный, T240

Номинальная величина: 4/24,

Многоточечный контакт: CuNiZn

Безвинтовые контактные зажимы для многопроволочных проводников с гильзой макс. 1,8 мм

Возможно боковое присоединение проводки

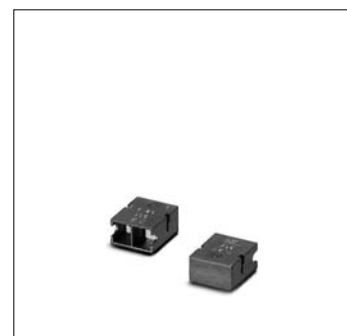
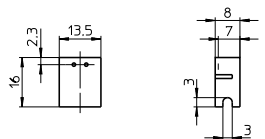
Высота патрона: 16 мм

Для насаживания на лампу

Вес: 2,2 г. Колич. штук в упаковке: 1000

Тип: 30464

**Номер для заказа: 108892**



G4-патрон, GZ4-разъем для ламп

Корпус: PPS, черный, T240

Номинальная величина: 4/24,

Многоточечный контакт: CuNiZn

Безвинтовые контактные зажимы для многопроволочных проводников с гильзой макс. 1,8 мм

Возможно боковое и нижнее присоединение проводки

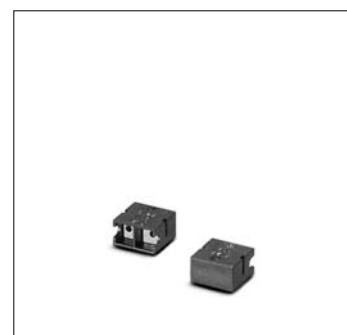
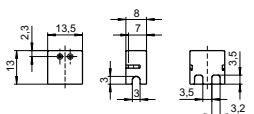
Высота патрона: 13 мм

Для насаживания на лампу

Вес: 1,9 г. Колич. штук в упаковке: 1000

Тип: 30469

**Номер для заказа: 108893**



#### G4-патроны

Корпус: керамика, крышка: слюда, T300,

Номинальная величина: 10/24

Многоточечный контакт: Ni

Проводники: Cu vz, многопроволочная жила 0,75 мм<sup>2</sup>,

Si-изоляция, длина: 140 мм

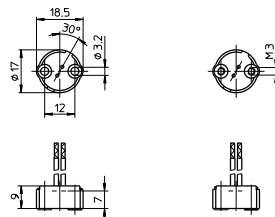
Вес: 8/9 г. Колич. штук в упаковке: 500

Тип: 32500 93 Отверстия для винтов M3

**Номер для заказа: 101035**

Тип: 32520 93 С резьбой M3

**Номер для заказа: 101103**



#### G4-патроны

Корпус: PPS, черный, T200

Номинальная величина: 2/24

Многоточечный контакт: Ni

Безвинтовые контактные зажимы для многопроволочных проводников с гильзой макс. 1,8 мм

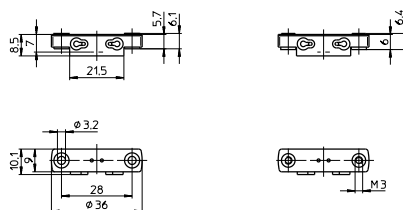
Вес: 4/5 г. Колич. штук в упаковке: 1000

Тип: 32800 Отверстия для винтов M3

**Номер для заказа: 106248**

Тип: 32820 С резьбой M3

**Номер для заказа: 106249**



#### G4-патрон

С интегрированным держателем провода

Корпус: PPS, черный, T200

Номинальная величина: 2/24

Многоточечный контакт: CuNiZn

Проводник: Cu vz, многопроволочная 0,75 мм<sup>2</sup>,

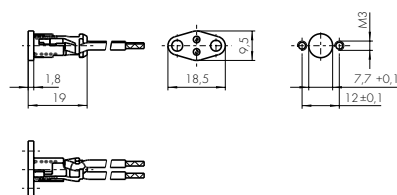
Si-изоляция, коричневый (синий), длина: 140 мм

Установочные отверстия для винтов M3

Вес: 4,7 г. Колич. штук в упаковке: 1000

Тип: 30480 80

**Номер для заказа: 503315**



#### G4-патрон с трубчатым зажимом

С контактом заземления

Корпус: PPS, черный, T200

Номинальная величина: 2/24

Многоточечный контакт: CuNiZn

Проводник: Cu vz, многопроволочная жила 0,75 мм<sup>2</sup>,

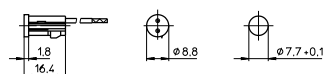
Si-изоляция, синий, длина: 140 мм

Для вставного крепления

Вес: 4,5 г. Колич. штук в упаковке: 1000

Тип: 30471 90

**Номер для заказа: 108449**



#### G4-патрон с трубчатым зажимом

С интегрированным держателем провода

Корпус: PPS, черный, T200

Номинальная величина: 2/24

Многоточечный контакт: CuNiZn

Проводник: Cu vz, многопроволочная жила 0,75 мм<sup>2</sup>,

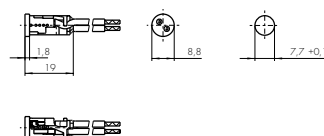
Si-изоляция, коричневый (синий), длина: 140 мм

Для вставного крепления

Вес: 4,5 г. Колич. штук в упаковке: 1000

Тип: 30470 80

**Номер для заказа: 503311**





G4-патрон для духовок и микроволновых печей

Материал: керамика, Т300

Номинальная величина: 10/24

С галогенной лампой накаливания 20 Вт

Плоский разъем: 6,3-0,8 по IEC 1210

Проводники: Cu вп, многопроволочная жила 0,75 мм<sup>2</sup>,

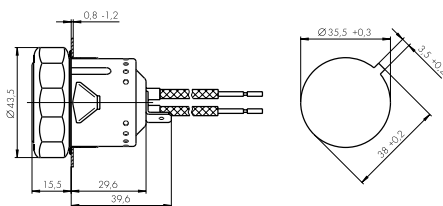
PTFE-изоляция, длина: 300 мм

Для фиксации в основании

Вес: 65,8 г. Колич. штук в упаковке: 200

Тип: 32410

**Номер для заказа: 100979**



G4-патрон для духовок

Материал: керамика, Т300

Номинальная величина: 10/24

С галогенной лампой накаливания 20 Вт

Плоский разъем: 6,3-0,8 по IEC 1210

Проводники: Cu вп, многопроволочная жила 0,75 мм<sup>2</sup>

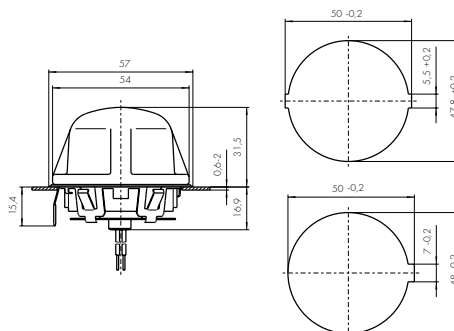
PTFE-изоляция, длина: 300 мм

Для фиксации в основании

Вес: 83 г. Колич. штук в упаковке: 150

Тип: 32796

**Номер для заказа: 505043**



G4-патрон для духовок

Материал: керамика, Т300

Номинальная величина: 10/24

С галогенной лампой накаливания 20 Вт

Плоский разъем: 6, 3-0, 8 по IEC 1210

Проводники: Cu вп, многопроволочная жила 0,75 мм<sup>2</sup>

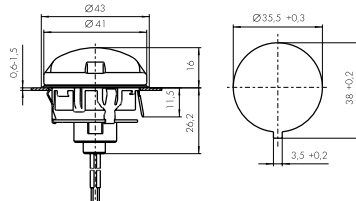
PTFE-изоляция, длина: 300 мм

Для фиксации в основании

Вес: 45 г. Колич. штук в упаковке: 200

Тип: 32797

**Номер для заказа: 505048**



**Vossloh-Schwabe Deutschland GmbH**

Postfach 2869

D-58478 Luedenscheid

Tel.: +49/(0)23 51/10 12 11

Telefax: +49/(0)23 51/10 13 84

Telefax: +49/(0)23 51/10 12 17

[www.vossloh-schwabe.com](http://www.vossloh-schwabe.com)

# Патроны с отдельными пружинными держателями для GU4-ламп

Для низковольтных галогенных ламп накаливания

G4/GZ4-, G/GX5.3-, G/GY6.35-патрон

Корпус: LCP, натурального цвета, T270

Номинальная величина: 8/24 (для G4-ламп: 4/24)

Многоточечный контакт: CuNiZn

Безвинтовые контактные зажимы для

многопроволочных проводников

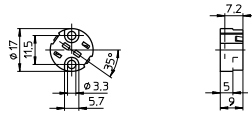
с гильзой макс. 1,8 мм

Установочные отверстия для винтов M3

Вес: 2,2 г. Колич. штук в упаковке: 1000

Тип: 33300

**Номер для заказа: 109547**



GU4-пружинный ламподержатель

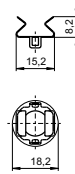
Материал: нержавеющая сталь

Для использования с патроном 109547

Вес: 1,1 г. Колич. штук в упаковке: 1000

Тип: 94095

**Номер для заказа: 109553**



G4/GZ4-, G/GX5.3-, G/GY6.35-патрон

Корпус: керамика, крышка: слюда, T300

Номинальная величина: 10/24

Контакт: Ni

Проводники: Cu вп, многопроволочная жила 0,75 мм<sup>2</sup>

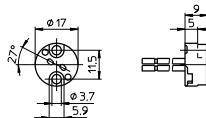
PTFE-изоляция, длина: 140 мм

Установочные отверстия для винтов M3

Вес: 6,6 г. Колич. штук в упаковке: 1000

Тип: 32400

**Номер для заказа: 100939**



GU4-пружинный ламподержатель

Материал: нержавеющая сталь

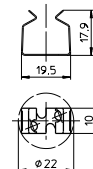
Должен использоваться с патроном 100939

Производитель светильников несет ответственность за правильную работу устройства и ее функцию

Вес: 1,6 г. Колич. штук в упаковке: 1000

Тип: 94071

**Номер для заказа: 108678**



**Vossloh-Schwabe Deutschland GmbH**

Postfach 2869

D-58478 Luedenscheid

Tel.: +49/(0)23 51/10 12 11

Telefax: +49/(0)23 51/10 13 84

Telefax: +49/(0)23 51/10 12 17

[www.vossloh-schwabe.com](http://www.vossloh-schwabe.com)

## GX5.3-разъемы для ламп

### Для низковольтных галогенных ламп накаливания

GX5.3-разъем для ламп

Корпус: керамика, крышка: слюда, T300

Номинальная величина: 10/24

Многоточечный контакт: Ni

Проводники: Cu вп, многопроволочная жила 1,0 мм<sup>2</sup>

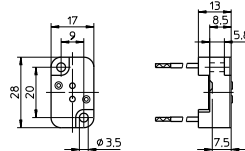
PTFE-изоляция, длина: 145 мм

Установочные отверстия для винтов M3

Вес: 13 г. Колич. штук в упаковке: 1000

Тип: 32000

**Номер для заказа: 400548**



GX5.3-разъем для ламп

Корпус: керамика, крышка: слюда, T300

Номинальная величина: 10/24

Многоточечный контакт: Ni

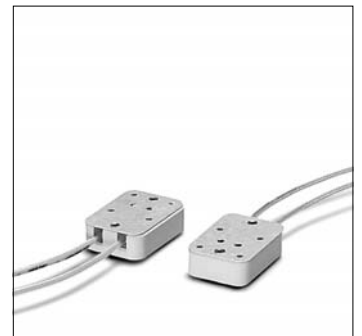
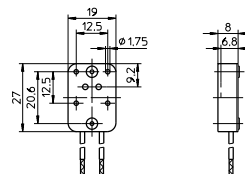
Проводники: Cu вп, многопроволочная жила 0,75 мм<sup>2</sup>

PTFE-изоляция, длина: 135 мм

Вес: 12 г. Колич. штук в упаковке: 500

Тип: 32100

**Номер для заказа: 100877**



GX5.3-разъемы для ламп

Корпус: керамика, крышка: слюда, T300

Номинальная величина: 10/24

Многоточечный контакт: Ni

Проводники: Cu вп, многопроволочная жила 0,75 мм<sup>2</sup>

PTFE-изоляция, длина: 140 мм

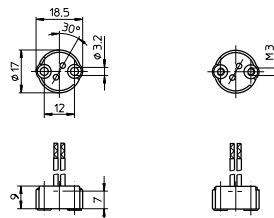
Вес: 8-9 г. Колич. штук в упаковке: 500

Тип: 32600 Отверстия для винтов M3

**Номер для заказа: 101162**

Тип: 32620 С резьбой M3

**Номер для заказа: 101207**

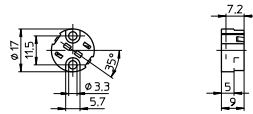


## Патроны с отдельными пружинными держателями для GU5.3-ламп

Для низковольтных галогенных ламп накаливания

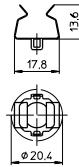
G4/GZ4-, G/GX5.3-, G/GY6.35-патрон  
 Корпус: LCP, натурального цвета, T270  
 Номинальная величина: 8/24 (для G4-ламп: 4/24)  
 Многоточечный контакт: CuNiZn  
 Безвинтовые контактные зажимы для многопроволочных проводников с гильзой макс. 1,8 мм  
 Установочные отверстия для винтов M3  
 Вес: 2,2 г. Колич. штук в упаковке: 1000  
 Тип: 33300

**Номер для заказа: 109547**



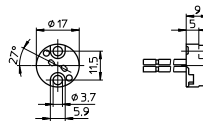
GU5.3-пружинный ламподержатель  
 Материал: нержавеющая сталь  
 Для использования с патроном 109547  
 Вес: 1,1 г. Колич. штук в упаковке: 1000  
 Тип: 94096

**Номер для заказа: 109554**



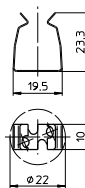
G4/GZ4-, G/GX5.3-, G/GY6.35-патрон  
 Корпус: керамика, крышка: слюда, T300  
 Номинальная величина: 10/24  
 Многоточечный контакт: Ni  
 Проводники: Cu vn, многопроволочная жила 0,75 мм<sup>2</sup>  
 PTFE-изоляция, длина: 140 мм  
 Установочные отверстия для винтов M3  
 Вес: 6,6 г. Колич. штук в упаковке: 1000  
 Тип: 32400

**Номер для заказа: 100939**



GU5.3-пружинный ламподержатель  
 Материал: нержавеющая сталь  
 Для использования с патроном 100939  
 Производитель светильников несет ответственность за правильную работу устройства и ее функцию  
 Вес: 2 г. Колич. штук в упаковке: 1000  
 Тип: 94060

**Номер для заказа: 106256**



**Vossloh-Schwabe Deutschland GmbH**

Postfach 2869

D-58478 Luedenscheid

Tel.: +49/(0)23 51/10 12 11

Telefax: +49/(0)23 51/10 13 84

Telefax: +49/(0)23 51/10 12 17

[www.vossloh-schwabe.com](http://www.vossloh-schwabe.com)

## B15d-, BA15d-патроны

Для низковольтных и для сетевых ( сетевого напряжения) галогенных ламп накаливания

Цельные контактные штифты с винтовыми контактными зажимами для уменьшения падения напряжения.  
У патронов без колпачка активные части на задней стороне патрона должны иметь защиту от поражения электрическим током и при этом должны выполняться требования по путям тока утечки и воздушным зазорам

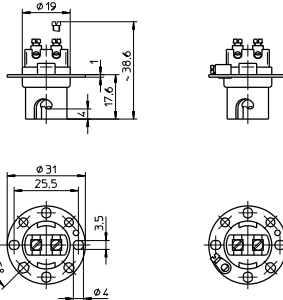
B15d-, BA15d-патроны

Гильза с фланцевым креплением: оцинкованная сталь  
Корпус: керамика, T230  
Номинальная величина: 8/250  
Установочные отверстия для винтов M3  
Вес: 15-16 г. Колич. штук в упаковке: 500  
Тип: 78100

**Номер для заказа: 102923**

Тип: 78101 С контактным зажимом для заземления

**Номер для заказа: 102925**



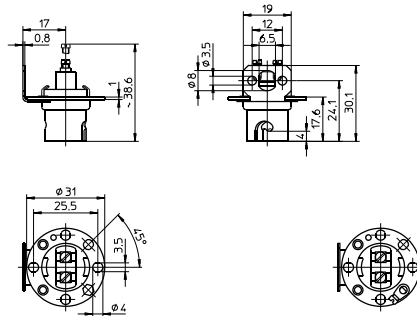
B15d-, BA15d-патроны

Гильза с угловым креплением: оцинкованная сталь  
Корпус: керамика, T230  
Номинальная величина: 8/250  
Установочные отверстия для винтов M3  
Вес: 17-18 г. Колич. штук в упаковке: 500  
Тип: 78102

**Номер для заказа: 102927**

Тип: 78103 С контактным зажимом для заземления

**Номер для заказа: 102929**

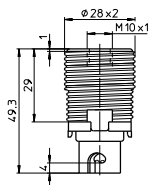


B15d-, BA15d-патрон

Гильза: оцинкованная сталь,  
Вставная часть: керамика, T230,  
Номинальная величина: 8/250  
С контактным зажимом для заземления  
Колпачок: PBT GF, макс. 180° C  
Наружная резьба 28x2 IEC 399  
Для E-14 металлического резьбового кольца  
Вес: 17/11,5 г. Колич. штук в упаковке: 500  
Тип: 78201

**Номер для заказа: 106513** Вставная часть

**Номер для заказа: 106583** Колпачок M10x1

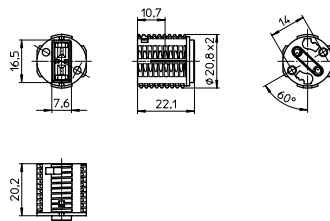


## G9-патроны, аксессуары

Для сетевых ( сетевого напряжения) галогенных ламп накаливания

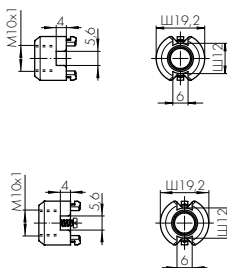
G9-патрон с наружной резьбой 20,8x2  
 Для светильников класса защиты II  
 Корпус: LCP  
 Номинальная величина: 2/250  
 Безвинтовые контактные зажимы для многопроволочных проводников с гильзой макс. 1,8 мм  
 Установочные отверстия для винтов M2,5  
 Байонетное крепление для колпачков  
 Вес: 6,2 г. Колич. штук в упаковке: 1000  
 Тип: 33700/33710

**Номер для заказа: 506398** натурального цвета, T300  
**Номер для заказа: 508306** черного цвета, T270

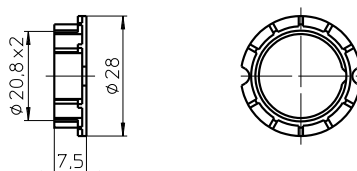


Колпачки для G9-патронов типа 337  
 Байонетное крепление  
 Материал: PPS, черный  
 Вес: 2,4/2,9 г. Колич. штук в упаковке: 1000  
 Тип: 97359 С резьбой M10x1

**Номер для заказа: 509151**  
 Тип: 85080 С резьбой M10x1 со стопорным винтом  
**Номер для заказа: 509215**

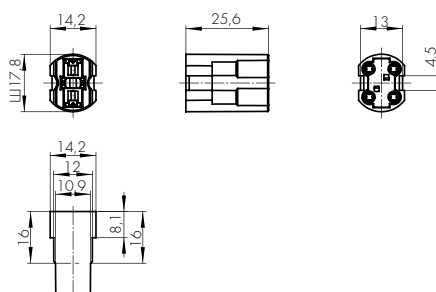


Резьбовые кольца  
 Для изделий с наружной резьбой 20,8x2  
 Вес: 1,8 г. Колич. штук в упаковке: 1000  
 Тип: 97257  
**Номер для заказа: 109550** PPS, черный  
**Номер для заказа: 507490** LCP, натурального цвета



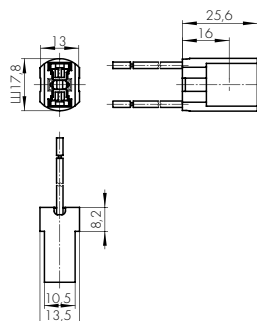
G9-патрон  
 Для светильников класса защиты II  
 Корпус: керамика, крышка: LCP, натурального цвета T270  
 Номинальная величина: 2/250  
 Сдвоенные безвинтовые контактные зажимы для многопроволочных проводников с гильзой макс. 1,8 мм  
 Вес: 7,5 г. Колич. штук в упаковке: 1000  
 Тип: 33800

**Номер для заказа: 509357**



G9-патрон  
 В соединении с проводкой двойной изоляции пригоден для светильников класса защиты II  
 Корпус: керамика, T270  
 Номинальная величина: 2/250  
 Проводники: Cu vп, многопроволочная жила 0,75 мм<sup>2</sup>  
 PTFE-изоляция, длина 140 мм  
 Вес: 12,9 г. Колич. штук в упаковке: 1000  
 Тип: 33900

**Номер для заказа: 509358**



Скобы для G9-патронов типа 338/339

Клипсовое крепление

Материал: сталь оцинкованная

Вес: 9,4/7,8/1,4 г. Колич. штук в упаковке: 1000

Тип: 94456 Ниппельная резьба M8x1

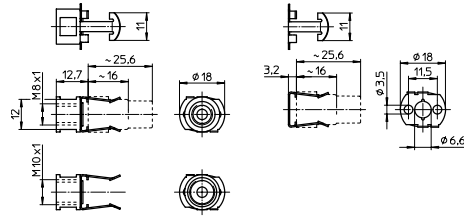
**Номер для заказа: 520881**

Тип: 94455 Ниппельная резьба M10x1

**Номер для заказа: 520880**

Тип: 94457 Винтовые отверстия M3

**Номер для заказа: 520882**



Колпачок для G9-патронов типа 338/339

Материал: LCP

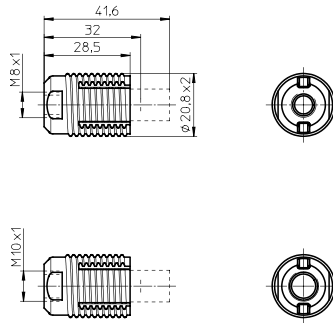
С резьбой M10

Наружная резьба 20,8x2

Вес: 3 г. Колич. штук в упаковке: 1000

Тип: 97760

**Номер для заказа: 525583**



G9-патрон

Для светильников класса защиты II

Корпус: керамика, крышка: LCP,

натурального цвета T270

Номинальная величина: 2/250

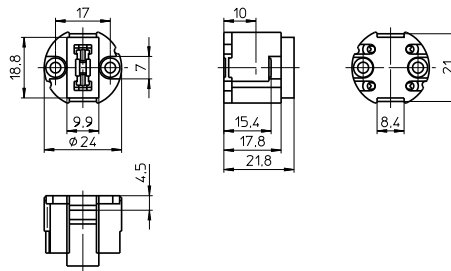
Сдвоенные безвинтовые контактные зажимы для многопроволочных проводников с гильзой макс. 1,8 мм

Установочные отверстия для винтов M33

Вес: 16 г. Колич. штук в упаковке: 1000

Тип: 33500

**Номер для заказа: 502004**



Колпачки для G9-патрона 502004

Материал: LCP, натурального цвета

Наружная резьба 28x2 IEC 399

Отверстия для крепления винтами M3

Вес: 4,6/5/4,1 г. Колич. штук в упаковке: 1000

Тип: 97269 С резьбой: M8x1

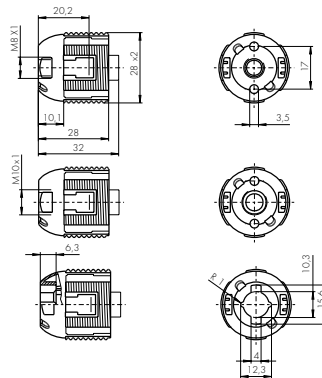
**Номер для заказа: 501943**

Тип: 97268 С резьбой: M10x1

**Номер для заказа: 501942**

Тип: 97270 С профильным отверстием 10,3 мм

**Номер для заказа: 501944**



Колпачки для G9-патрона 502004

Материал: LCP, натурального цвета

Наружная резьба 28x2 IEC 399

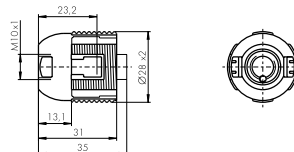
Ниппельная резьба: M10x1

Со стопорным винтом

Вес: 8,6 г. Колич. штук в упаковке: 1000

Тип: 83310

**Номер для заказа: 505951**



Резьбовое кольцо

Для колпачков с наружной резьбой 28x2

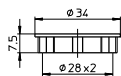
Материал: PPS, черный

34 мм. Высота: 7,5 мм

Вес: 1,9 г. Колич. штук в упаковке: 1000

Тип: 05202

**Номер для заказа: 502503**



G9-патрон для духовок

Корпус: керамика, крышка: LCP,

натурального цвета T270

Номинальная величина: 2/250, с лампой 40 Вт

Плоский разъем: 6,3–0,8 по IEC 61210

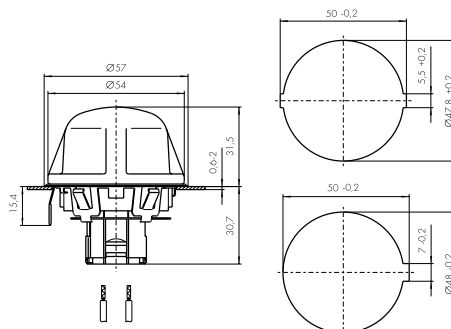
Двойные безвинтовые контактные зажимы для многопроволочных проводников с гильзой макс. 1,8 мм

Для фиксации в основании

Вес: 94 г. Колич. штук в упаковке: 150

Тип: 33520

**Номер для заказа: 505046**



G9-патрон для духовок

Корпус: керамика, крышка: LCP,

натурального цвета T270

Номинальная величина: 2/250, с лампой 40 Вт

Плоский разъем: 6,3–0,8 по IEC 61210

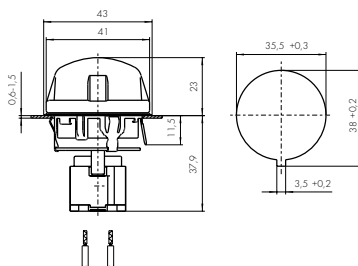
Двойные безвинтовые контактные зажимы для многопроволочных проводников с гильзой макс. 1,8 мм

Для фиксации в основании

Вес: 56 г. Колич. штук в упаковке: 200

Тип: 33530

**Номер для заказа: 505049**



Детали, снижающие натяжение кабеля, см. в главе Аксессуары (стр. 28)

G9-патрон для духовок

Корпус: керамика, крышка: LCP,

натурального цвета T270

Номинальная величина: 2/250, с лампой 40 Вт

Плоский разъем: 6,3–0,8 по IEC 61210

Двойные безвинтовые контактные зажимы для многопроволочных проводников с гильзой макс. 1,8 мм

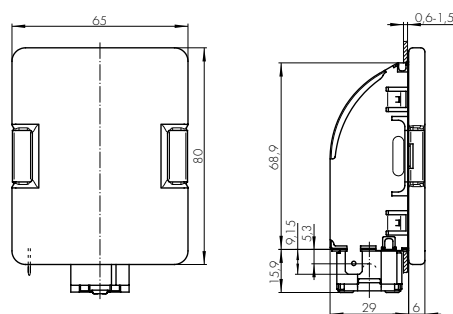
Отражатель: сталь, покрытая алюминием

Для фиксации в основании вырез 55<sup>+0.3</sup> x 70<sup>+0.3</sup>

Вес: 130 г. Колич. штук в упаковке: 70

Тип: 33540

**Номер для заказа: 508824**



**Vossloh-Schwabe Deutschland GmbH**

Postfach 2869

D-58478 Luedenscheid

Tel.: +49/(0)23 51/10 12 11

Telefax: +49/(0)23 51/10 13 84

Telefax: +49/(0)23 51/10 12 17

[www.vossloh-schwabe.com](http://www.vossloh-schwabe.com)



## GU10-, GZ10-патроны, аксессуары

### Для сетевых галогенных ламп накаливания

#### GU10-, GZ10-патроны

Корпус: LCP, натурального цвета, T270

Номинальная величина: 2/250

Двойные безвинтовые контактные зажимы для многопроволочных проводников с гильзой макс. 1,8 мм

Установочные отверстия для винтов M3

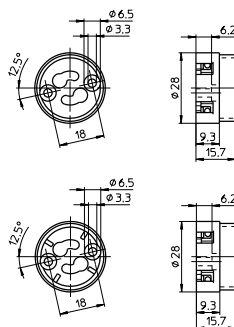
Вес: 7/7 г. Колич. штук в упаковке: 1000

Тип: 31000 GU10-, GZ10-патрон

**Номер для заказа: 108979**

Тип: 31010 GU10-патрон

**Номер для заказа: 109007**



#### GU10-, GZ10-патроны

Для светильников класса защиты II

Корпус: LCP, натурального цвета, T270

Номинальная величина: 2/250

Двойные безвинтовые контактные зажимы для многопроволочных проводников с гильзой макс. 1,8 мм

Установочные отверстия для винтов M3

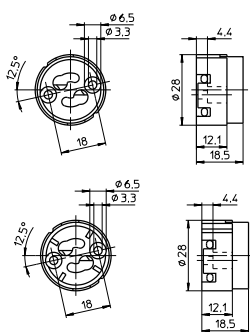
Вес: 8 г. Колич. штук в упаковке: 1000

Тип: 31020 GU10-, GZ10-патрон

**Номер для заказа: 502111**

Тип: 31030 GU10-патрон

**Номер для заказа: 502112**



#### Колпачки для GU10-, GZ10-патронов

Материал: PA GF, черный

Отверстия для крепления винтами M3

Вес: 3,8/3,4/4,1 г. Колич. штук в упаковке: 1000

Тип: 97243 С резьбой: M8x1

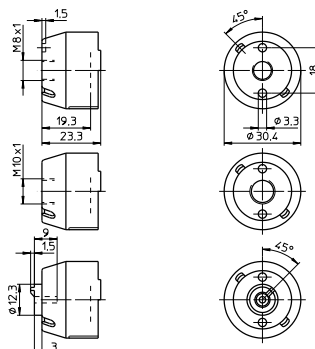
**Номер для заказа: 109410**

Тип: 97244 С резьбой: M10x1

**Номер для заказа: 109411**

Тип: 97245 Центральное сквозное отверстие под саморез по ISO 1481/7049-ST2, 9-C/F

**Номер для заказа: 109412**



Колпачки для патронов 502111/502112  
 Наружная резьба 32x2  
 Материал: LCP, натурального цвета  
 Вес: 7,3/6,7/6 г. Колич. штук в упаковке: 1000  
 Тип: 97319 С резьбой: M8x1

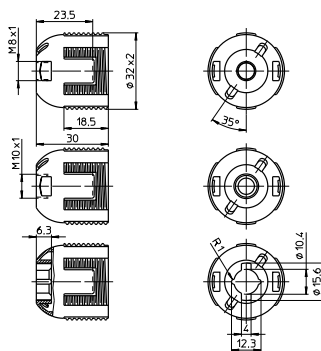
**Номер для заказа: 502062**

Тип: 97320 С резьбой: M10x1

**Номер для заказа: 502064**

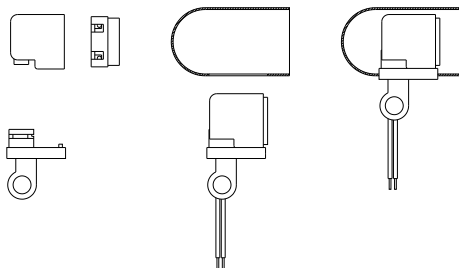
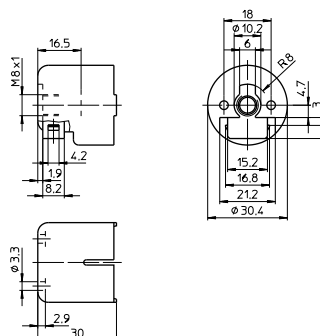
Тип.: 97301 С профильным отверстием: 10,4 мм

**Номер для заказа: 502061**



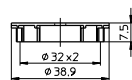
Колпачок для патронов 108979/109007  
 Для светильников класса защиты II  
 Материал: PA GF, черный, макс. 180°C  
 Резьба: M8x1  
 Установочные отверстия для винтов M3  
 Возможно боковое и заднее соединение проводки  
 Боковое соединение для светильников направленного света (см. последующие рисунки)  
 Вес: 5,5 г. Колич. штук в упаковке: 1000  
 Тип: 97195

**Номер для заказа: 109276**



Резьбовое кольцо  
 Для компонентов с наружной резьбой 32x2  
 38,9 мм, высота: 7,5 мм  
 Материал: PPS, черный  
 Вес: 1,9 г. Колич. штук в упаковке: 1000  
 Тип: 97282

**Номер для заказа: 502416**



**Vossloh-Schwabe Deutschland GmbH**

Postfach 2869

D-58478 Luedenscheid

Tel.: +49/(0)23 51/10 12 11

Telefax: +49/(0)23 51/10 13 84

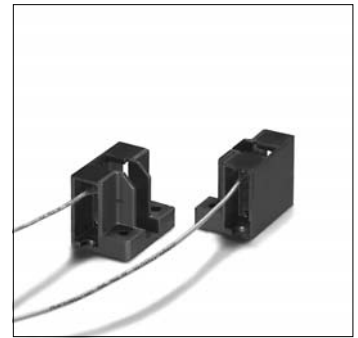
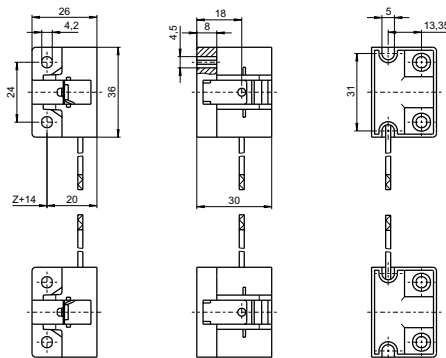
Telefax: +49/(0)23 51/10 12 17

[www.vossloh-schwabe.com](http://www.vossloh-schwabe.com)

## R7s-патроны из термопласта

Для сетевых галогенных ламп накаливания

R7s-патроны в оболочке  
 Корпус: LCP, черный, T270  
 Контакт: Ni  
 Номинальная величина: 2/250  
 Проводник: Cu вп, многопроволочная жила 0,75 мм<sup>2</sup>  
 PTFE-изоляция, длина: 300 мм  
 Установочные отверстия для винтов M4  
 Вес: 15,6 г. Колич. штук в упаковке: 25  
 Тип: 31690 Проводник справа  
**Номер для заказа: 504296**  
 Тип: 31691 Проводник слева  
**Номер для заказа: 504297**



**Vossloh-Schwabe Deutschland GmbH**

Postfach 2869

D-58478 Luedenscheid

Tel.: +49/(0)23 51/10 12 11

Telefax: +49/(0)23 51/10 13 84

Telefax: +49/(0)23 51/10 12 17

[www.vossloh-schwabe.com](http://www.vossloh-schwabe.com)

# R7s-патроны из керамики



## Для сетевых галогенных ламп накаливания

При монтаже активные части на задней стороне патрона должны иметь защиту от поражения электрическим током и при этом должны выполняться требования по путям тока утечки и воздушным зазорам

При использовании центрального отверстия для крепления в светильнике необходимо исключить возможность деформации крепежной пластины

R7s-патрон в частичной оболочке

Корпус: керамика, T350

Контакт: Cu, серебряный закругленный наконечник

Номинальная величина: 8/250

Проводники: Cu вп, многопроволочная жила 0,75 мм<sup>2</sup>

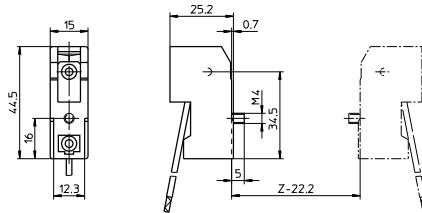
PTFE-изоляция, длина: 200 мм

С винтом для крепления M4

Вес: 25 г. Колич. штук в упаковке: 400

Тип: 32300

**Номер для заказа: 100912**



R7s-патрон в частичной оболочке

Корпус: керамика, T350

Контакт: Cu, серебряный закругленный наконечник

Номинальная величина: 8/250

Проводник: Cu вп, многопроволочная жила 0,75 мм<sup>2</sup>

PTFE-изоляция, длина: 200 мм

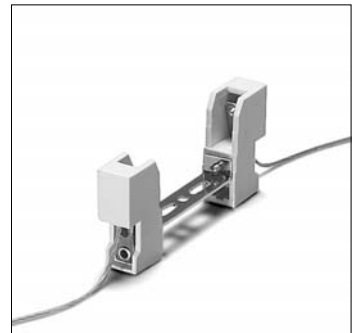
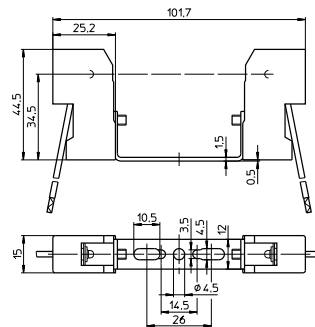
Пазовое отверстие для винтов M3/M4

Центральное отверстие для винта M4

Вес: 60,5 г. Колич. штук в упаковке: 200

Тип: 32395 Расстояние между контактами: 74,9 мм

**Номер для заказа: 107215**



R7s-патрон в частичной оболочке

Корпус: керамика, T350

Контакт: Cu, серебряный закругленный наконечник

Номинальная величина: 8/250

Проводник: Cu вп, многопроволочная жила 0,75 мм<sup>2</sup>

PTFE-изоляция, длина: 200 мм

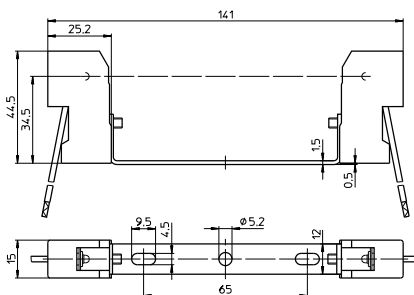
Пазовое отверстие для винтов M4

Центральное отверстие для винта M5

Вес: 67 г. Колич. штук в упаковке: 200

Тип: 32360 Расстояние между контактами: 114,2 мм

**Номер для заказа: 107192**



Защитная крышка для R7s-патронов

Для насадки на патроны типа 323

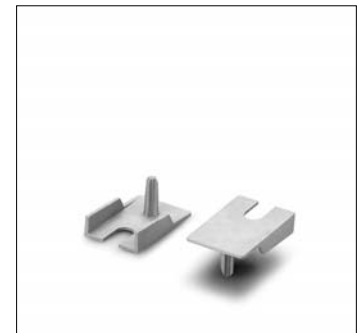
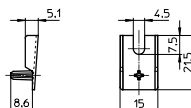
Для защиты от поражения электрическим током на задней стороне патрона

Материал: LCP, натурального цвета

Вес: 0,7 г. Колич. штук в упаковке: 1000

Тип: 97528

**Номер для заказа: 507592**



**Vossloh-Schwabe Deutschland GmbH**

Postfach 2869

D-58478 Luedenscheid

Tel.: +49/(0)23 51/10 12 11

Telefax: +49/(0)23 51/10 13 84

Telefax: +49/(0)23 51/10 12 17

[www.vossloh-schwabe.com](http://www.vossloh-schwabe.com)

## R7s-патроны из металла

### Для сетевых галогенных ламп накаливания

R7s-патрон

Корпус: Al, T300, контакт: Ni

Номинальная величина: 10/250

Проводник: Cu вп, многопроволочная жила 0,75 мм<sup>2</sup>

PTFE-изоляция, длина: 300 мм

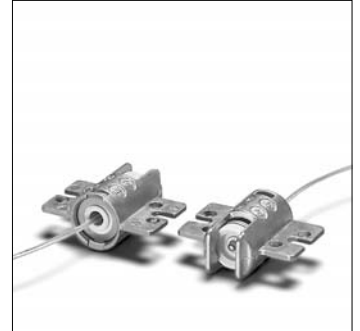
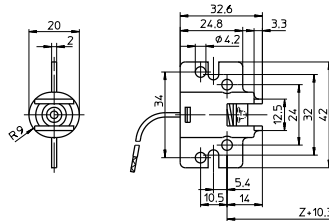
Фланец для крепления

Установочные отверстия для винтов M4

Вес: 20 г. Колич. штук в упаковке: 50

Тип: 30023

**Номер для заказа: 100616**



R7s-патрон

Корпус: Al, T300, контакт: Ni

Номинальная величина: 10/250

Проводник: Cu вп, многопроволочная 1 мм<sup>2</sup>

PTFE-изолятор, длина: 300 мм

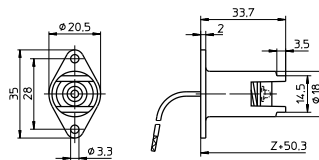
Фланец для крепления

Установочные отверстия для винтов M3

Вес: 15,5 г. Колич. штук в упаковке: 1000

Тип: 30523

**Номер для заказа: 100710**

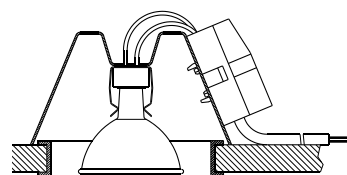


# Аксессуары

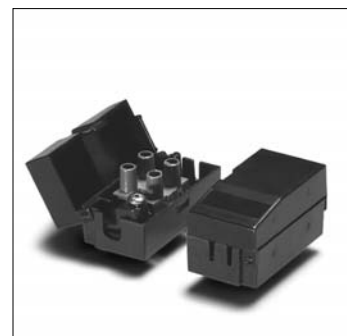
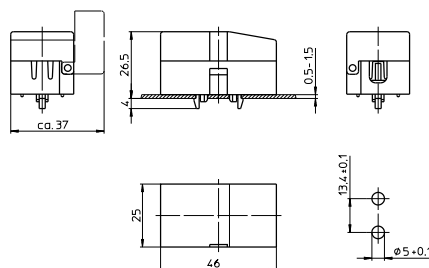
**За правильный выбор аксессуаров  
ответственность несет производитель светильников**



**Пример установки  
блока подключения**



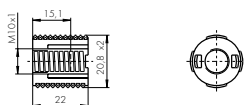
Блок подключения  
Для нормативного подключения встраиваемых  
светильников в подвесные потолки  
Материал: PC  
Для толщины стенки 0,5–1,5 мм  
С интегрированной двухполярной клеммной колодкой  
Втулка для контактов: 2,5 мм<sup>2</sup>  
С устройством, снижающим натяжение кабеля  
Вес: 18 г. Колич. штук в упаковке: 500  
Тип: 85007



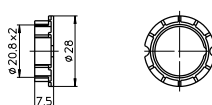
Колпачки  
Для установки на патрон 109547 (с. 17)  
Наружная резьба 20,8x2  
Материал: LCP, натурального цвета  
Вес: 4 г. Колич. штук в упаковке: 1000  
Тип: 97256 С резьбой: M8x1



**Номер для заказа: 109549**  
Тип: 97255 С резьбой: M10x1  
**Номер для заказа: 109548**



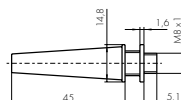
Резьбовые кольца  
Для колпачка с наружной резьбой 20,8x2  
Вес: 1,8 г. Колич. штук в упаковке: 1000  
Тип: 97257



**Номер для заказа: 109550** PPS, черный  
**Номер для заказа: 507490** LCP, натурального цвета



Детали, снижающие натяжение кабеля для колпачка  
С резьбой M10x1  
Для круглых проводников мин. 3,6/макс. 5,25  
Материал: PA, черный  
Вес: 2,2/1,6 г. Колич. штук в упаковке: 1000  
Тип: 97337 Гильза



**Номер для заказа: 503111**  
Тип: 97334 Колпачок  
**Номер для заказа: 501928**



**Vossloh-Schwabe Deutschland GmbH**

Postfach 2869

D-58478 Luedenscheid

Tel.: +49/(0)23 51/10 12 11

Telefax: +49/(0)23 51/10 13 84

Telefax: +49/(0)23 51/10 12 17

**www.vossloh-schwabe.com**

## Проводники

### Для патронов ламп накаливания с безвинтовыми контактными зажимами

Концы проводников: на двух концах с гильзой  
 Другие длины проводников по запросам  
 При установке в патрон сокращается  
 используемая длина проводников.

Другие альтернативные длины проводки (см. с. 242):  
 отрезанные  
 6 мм отделенные  
 6 мм с зачищенной изоляцией  
 с плоским штекером

### Номера для заказов

Обозначения	Качество	Длина (мм)/Номер для заказа												
		50	100	150	200	250	300	400	500	600	700	800	900	1000
SIR многопроволочная	Cu vz 0,75 мм <sup>2</sup> коричневая	509418	509419	509407	509408	509409	509410	509411	509412	509413	509414	509415	509416	509417
FEP многопроволочная	Cu vz 0,61 мм <sup>2</sup> прозрачная	509310	509311	509312	509313	509314	509315	509316	509317	509318	509319	509320	509321	509322
PTFE многопроволочная	Cu vn 0,75 мм <sup>2</sup> прозрачная	509297	509298	509299	509300	509301	509302	509303	509304	509305	509306	509307	509308	509309
Количество штук в упаковке		2000	2000	2000	2000	2000	2000	2000	2000	200	200	200	200	200

### Vossloh-Schwabe Deutschland GmbH

Postfach 2869

D-58478 Luedenscheid

Tel.: +49/(0)23 51/10 12 11

Telefax: +49/(0)23 51/10 13 84

Telefax: +49/(0)23 51/10 12 17

[www.vossloh-schwabe.com](http://www.vossloh-schwabe.com)

## Штекера для подключения

Макс. 250 В

Модульная система с различными возможностями для монтажа

Патроны с проводниками и смонтированными штекерами по запросу

Штифтовые и гильзовые штекера

Для кабеля 0,3 – 0,9 мм<sup>2</sup>

Для насадки на конец кабеля

Материал: латунь, оцинкованная

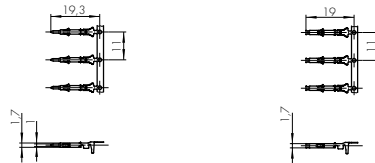
Вес: 0,1 г. Колич. штук в упаковке: 5000

Тип: 93088 Штифтовой штекер

**Номер для заказа: 505251**

Тип: 93089 Гильзовый штекер

**Номер для заказа: 506807**



Штифтовые и гильзовые корпуса

Для штифтовых и гильзовых штекеров

Монтаж через встраивание

Материал: PA, натуральный

Колич. штук в упаковке: 2500

Тип: 97355 Штифтовой корпус

**Номер для заказа: 509295** UL94V-0

**Номер для заказа: 508562** UL94V-2

Тип: 97356 Гильзовый корпус

**Номер для заказа: 509296** UL94V-0

**Номер для заказа: 508563** UL94V-2

