



Энергосбережение в супермаркете

Простые решения для перехода на рациональное освещение

asimpleswitch.ru

PHILIPS

разумно и просто

«Борьба с последствиями изменений климата — сложная задача. Сотрудничая с компанией Philips, например, в области сокращения энергопотребления в холодильных установках, мы подошли ближе к решению проблемы по повышению энергоэффективности».

Мартейн Верстеч, менеджер по вопросам энергосбережения и экологии сети супермаркетов Ahold





EDEKA, Гренцах, Германия

Энергосберегающие решения для супермаркетов

Поскольку все больше супермаркетов понимают важность экологических последствий выбросов CO₂, Philips Lighting становится их ключевым партнером, предлагая стратегическое и практическое решения данной проблемы. И эти решения, в особенности нацеленные на сложности, с которыми супермаркеты сталкиваются сегодня, касаются не только снижения потребления энергии, повышения энергоэффективности, но и уменьшения выбросов CO₂. Это — и новая энергоэффективная оптика, лампы, светильники, ПРА, и технологически сложные светодиодные решения.

Сегодня супермаркеты сталкиваются с множеством непростых задач: на размер прибыли влияет разразившаяся ценовая война, и в то же время супермаркеты должны быть динамичными и привлекательными, вдохновлять покупателей и обеспечивать наилучшую среду для совершения покупок с целью увеличения объемов продаж. Кроме того, постоянно растет необходимость принимать серьезные меры по защите окружающей среды, создать по-настоящему экологичный супермаркет, не забывая при этом об экономии. Philips Lighting предлагает воспользоваться опытом, основанным на инновациях и глубоких исследованиях.

В этой брошюре мы показываем как, подобрав соответствующее освещение отдельно для каждой зоны супермаркета, вы моментально повышаете уровень удовлетворенности потребителей, а также получаете выгоды в виде снижения стоимости техобслуживания этих зон и рационального использования ресурсов. Это доказывает, что Philips — ваш правильный выбор партнера по вопросам главных стратегических решений, таких как модернизация систем освещения, баланс затрат по начальной стоимости вложений и последующего техобслуживания, установка освещения для наилучшего позиционирования товара на витрине.



Компания Kaisers, Клефайд, Германия

Источники света

На сегодняшний день самыми энергоэффективными люминесцентными лампами Philips являются лампы серии Eco, которые обеспечивают моментальную 10%-ю экономию в результате простой замены ламп при сохранении уровня освещенности и длительности срока службы; кроме того, они предоставляют возможность диммирования.

Лампы MASTERcolour CDM Elite с их искрящимся белым светом дают значительные преимущества. Световая установка с лампой CDM 70W может быть заменена лампой CDM Elite 35W и поддерживать при этом сравнимый с прежним уровень освещенности. Лампы семейства CDM предлагаются в различных версиях с превосходной цветопередачей для наилучшего позиционирования товара на витрине.

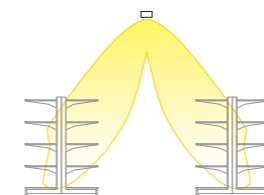
Лампы MASTER SDW — несомненно, самый подходящий вариант для освещения свежих продуктов. Великолепная цветопередача красного усиливает натуральный, богатый цвет свежих продуктов, таких как мясо, рыба, хлебобулочные изделия. Лампы MASTER SDW создают комфортную теплую среду и обеспечивают непревзойденную цветопередачу.

Светильники, оптика и системы контроля

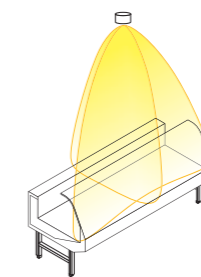
Философия улучшений, которой следует в данный момент компания Philips, принесла положительные результаты в виде новых решений в области оптики, дающих замечательный эффект при освещении продуктов на полке. Более того, благодаря значительному увеличению расстояния между светильниками, снижается их общее требуемое количество и экономится до 50% электроэнергии.

Развитие светодиодных технологий делает возможным применение энергосберегающих решений, чтобы придать наилучший вид товару на витрине, даже на таких ответственных участках, как стеклянные витрины холодильников, морозильные камеры и зоны выкладки свежих продуктов.

Когда речь идет о системах управления, возможность создания сложных световых эффектов (сценариев) и энергосбережение являются ключевыми понятиями. Philips может предложить полный комплекс решений, которые реально уменьшают расходы: например, автономную установку, такую как датчик движения, позволяющий экономить около 30% на счетах за электричество, или же целую систему, способную гораздо более эффективно и экономично управлять всем освещением здания.

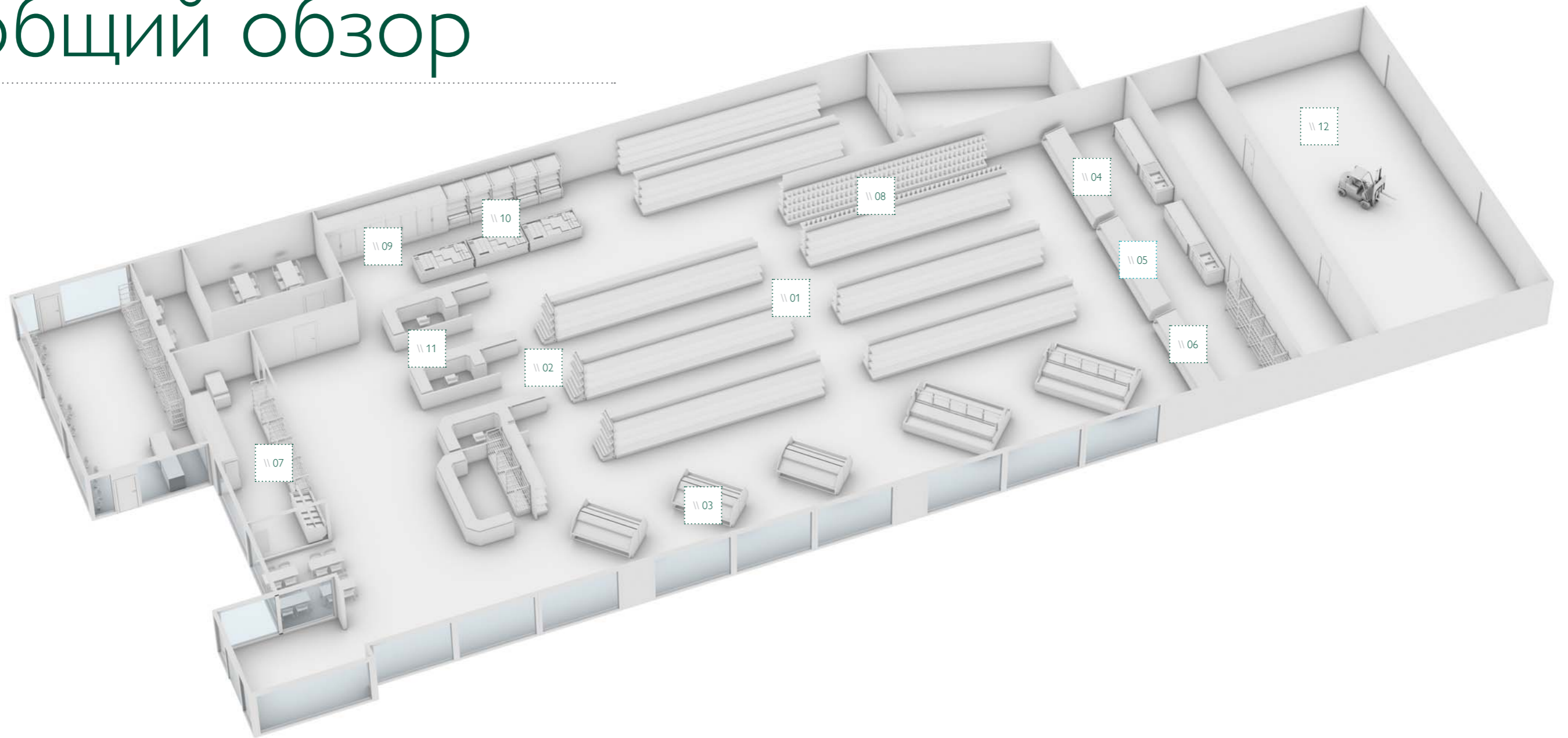


Двойное асимметричное распределение света



Овальное распределение света

Супермаркет: общий обзор



\\ 01 . Проходы между стеллажами

\\ 04 . Рыба

\\ 07 . Хлебобулочные и кондитерские изделия

\\ 10 . Охлаждающие камеры

\\ 02 . Зоны для продвижения товаров

\\ 05 . Сыры

\\ 08 . Вина

\\ 11 . Кассы

\\ 03 . Овощи и фрукты

\\ 06 . Мясо

\\ 09 . Холодильные витрины

\\ 12 . Складские и холодильные помещения



\\01 . Проходы между стеллажами

Хорошее освещение проходов между стеллажами чрезвычайно важно. Причем не только для того, чтобы посетители могли понять схему выкладки товара и ориентироваться в супермаркете, но и для того, чтобы чувствовать себя в нем уютно и комфортно.

Компания Kaisers,
Клефайд, Германия

Общее освещение проходов обязано быть на высоком уровне. Кроме того, света должно быть достаточно, чтобы посетитель мог читать этикетки и видеть ценники. Использование асимметричной схемы распределения света позволяет подсвечивать вертикальные стеллажи, что дает возможность выбирать товары при идеальном уровне освещенности. Направленное освещение может применяться, чтобы привлечь внимание покупателей к специальным предложениям, размещаемым на полках в начале торгового ряда магазина, тем самым стимулируя объем продаж. В зависимости от пожеланий к дизайну вы можете выбрать один из двух вариантов: линейные или точечные источники света.

	Существующая установка Лампы TL-D 2x58 Вт с ЭМПРА Магистральная система 2x58 Вт + белый рефлектор	Новое решение Лампа TL-5 Eco 1x45 Вт с ЭПРА Светильники: Maxos 1x49 Вт D-DA20
Площадь (м ²)	475	475
Количество светильников	104	104
Общая установленная мощность (Вт)	13382	5356
Энергетическая нагрузка за год (кВтч) *	48412	18746
Нагрузка на м ²	29,1	11,3
Экономия электроэнергии до		61%

* Из расчета 3500 часов работы в год.



\\ 01 . Maxos TL5 Eco

Хорошо сконструированные светильники, продуманный вариант решения с максимально экономичной двойной асимметричной оптикой, создающие превосходное освещение вертикальных панелей.



\\ 02 . UnicOne Pendant

Подвесные светильники на светодиодах обеспечивают максимальную экономию энергии с помощью двойной асимметричной оптики. Идеальны для общего освещения. Сохраняют постоянный цвет светового потока на протяжении всего своего продолжительного срока службы. Доступны в двух вариантах: теплого и холодного белого цвета.

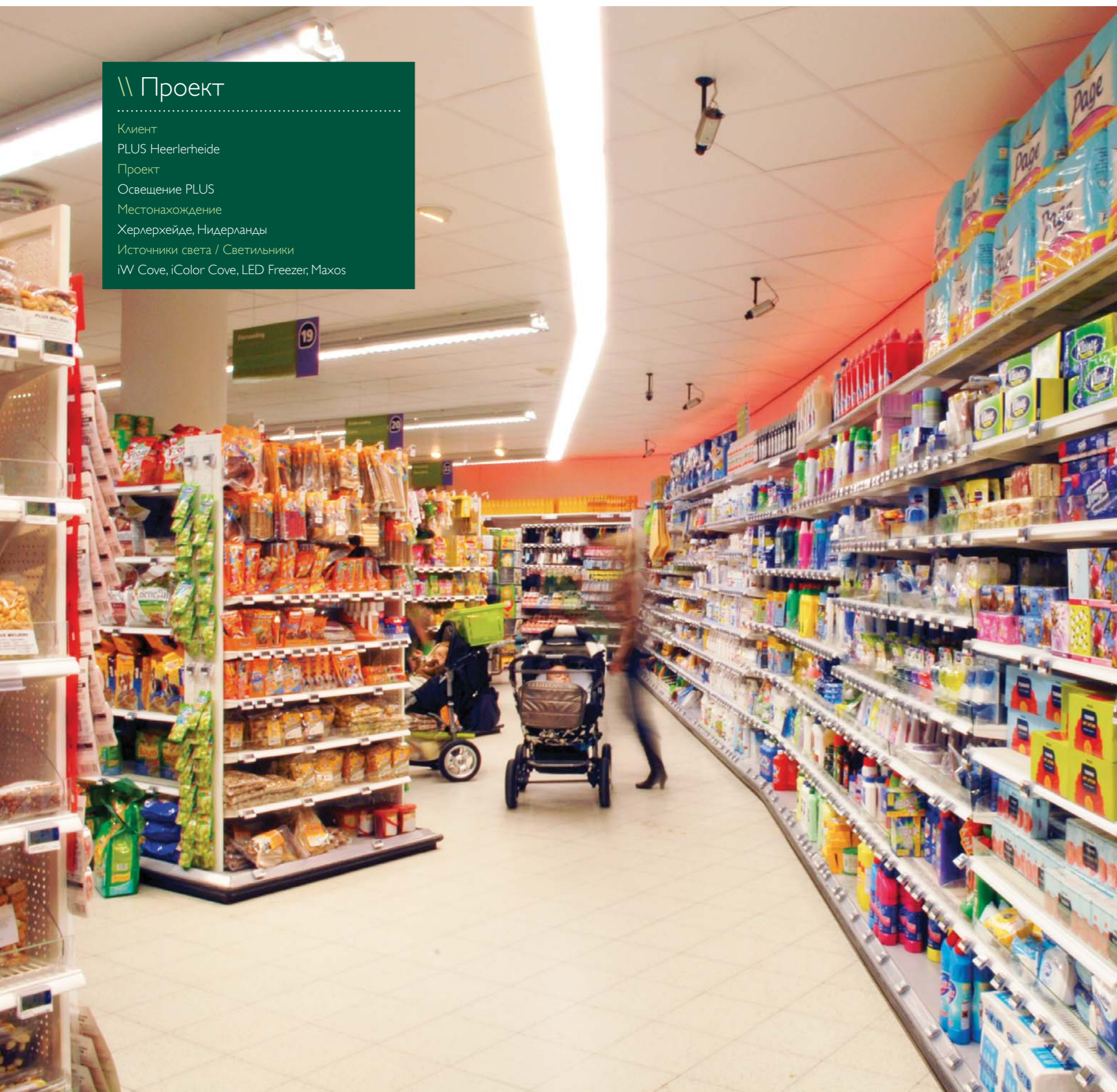


\\ 03 . MBS511

Потолочные светильники с лампой MASTERColor CDM с максимально энергоэффективной двойной асимметричной оптикой для наилучшего вертикального освещения полок. Особая оптика позволяет фокусировать световой поток в нужном направлении и подсвечивать различные зоны.

Проект

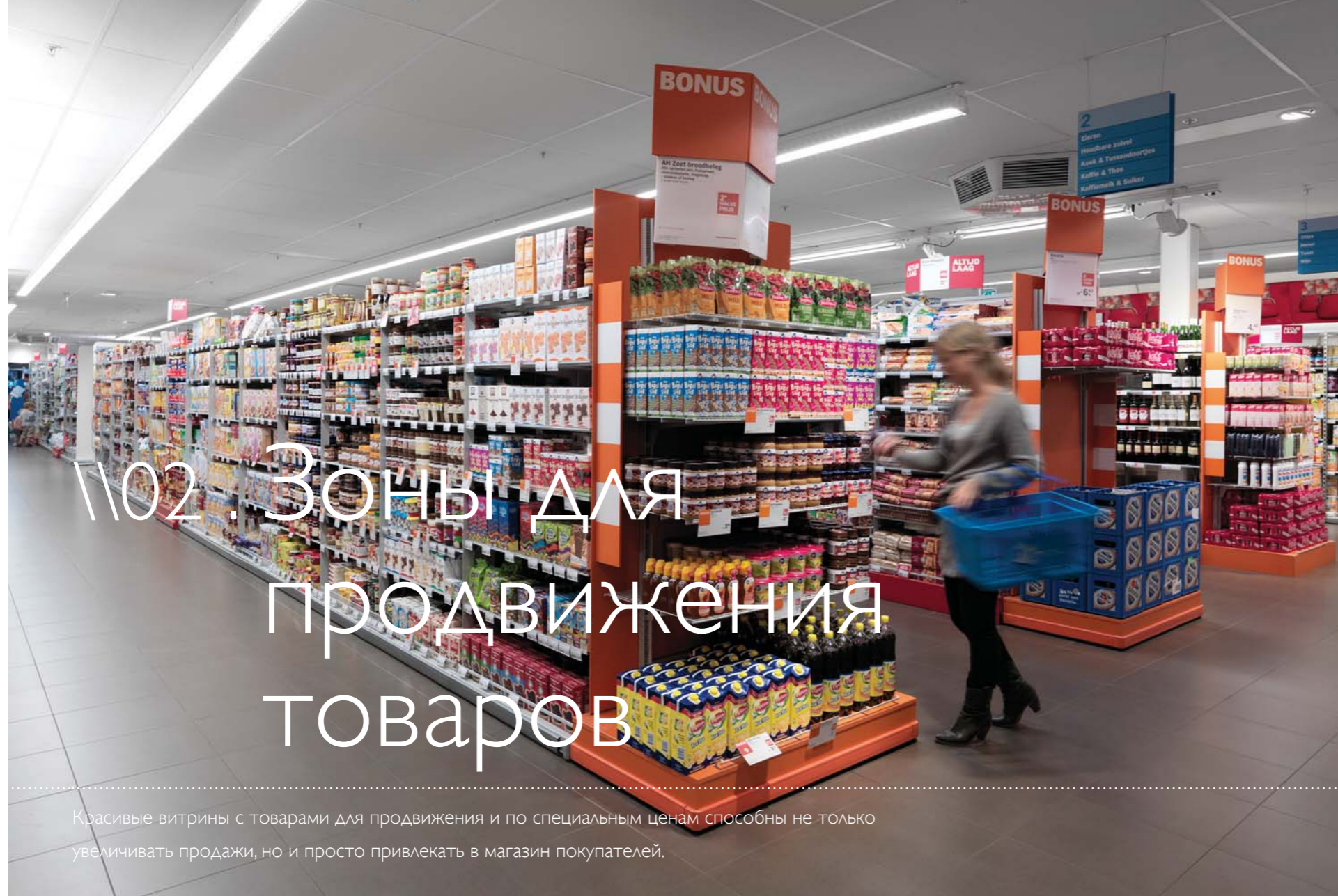
Клиент
PLUS Heerlerheide
Проект
Освещение PLUS
Местонахождение
Херлерхейде, Нидерланды
Источники света / Светильники
iW Cove, iColor Cove, LED Freezer, Maxos



PLUS, Херлерхейде, Нидерланды

На территории Нидерландов имеется около 300 супермаркетов сети PLUS. В городе Херлен, что на юге страны, была впервые внедрена концепция Philips Ambiscene, к числу уникальных свойств которой относится возможность мгновенно регулировать освещение, что дает возможность создать особую атмосферу для покупателей. Общее освещение обеспечивается благодаря наличию в осветительных приборах двух люминесцентных ламп, каждая со своей цветовой температурой, за счет чего создаются уровни освещенности в диапазоне от 2700 до 6500 К. Дополнительно цветовые оттенки могут изменяться путем применения RGB-светодиодов, а также светодиодов в форме керамических плиток.





Красивые витрины с товарами для продвижения и по специальным ценам способны не только увеличивать продажи, но и просто привлекать в магазин покупателей.

Albert Heijn, Брейкелен, Нидерланды

Очень важно привлечь внимание к товарам повседневного спроса, приносящим высокую прибыль. Так, акцентная подсветка в начале торгового ряда может оказывать существенное воздействие на уровень продаж выставленных товаров. Используя светильник, излучающий свет непосредственно за товаром, вы привлечете к нему больше внимания. Комплексная подсветка полок светодиодами может сделать предметом дополнительного интереса небольшие, но, как правило, более дорогостоящие товарные позиции. Каждая деталь товара выделяется исключительно четко, а сам товар кажется окруженным неким «ореолом».

	Существующая установка Лампа CDM-T 70 Вт с ЭМПРА Светильник: прожектор на шинпроводе	Новое решение Лампа CDM-T Elite 35 Вт с ЭПРА Светильники: Magneos, Spot LED
Площадь (м ²)	42	42
Количество светильников	21	21
Общая установленная мощность (Вт)	1810	924
Энергетическая нагрузка за год (кВтч) *	6336	3234
Нагрузка на м ²	43,1	22
Экономия электроэнергии до		49%

* Из расчета 3500 часов работы в год.



01 . Magneos

Хорошо сконструированные точечные светильники для акцентного освещения в версии, позволяющей регулировать ширину светового пучка для обеспечения высокой точности направления света. В их комплектацию входят энергосберегающее ПРА, и лампы типа MASTERColor Elite. Также поставляются в комплекте с MASTER SDW.



02 . Spot LED

Светильники Spot LED экономят почти на 80% больше энергии и имеют больший срок службы по сравнению с обычными светильниками, создают равномерный цвет — теплый или нейтральный белый. Они могут располагаться на шинпроводе, встраиваться или устанавливаться на поверхности потолка.



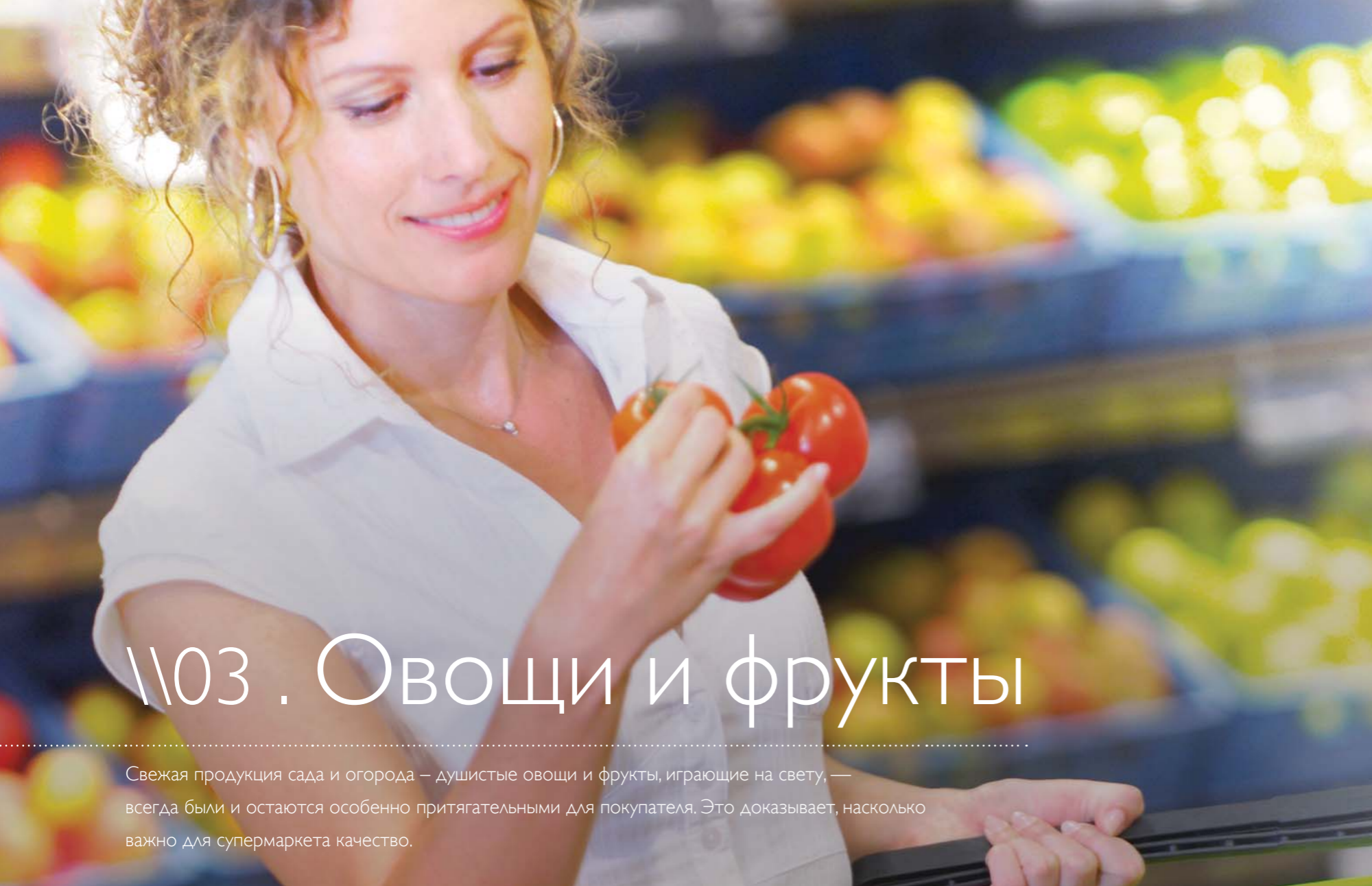
03 . eW Profile

Удобные в установке, энергоэффективные и фактически не нуждающиеся в техобслуживании светильники. Поистине удачное энергосберегающее решение.



04 . iColor Cove

Обеспечивают максимальное регулирование цветного освещения. Подходят для освещения практически любых ниш и пространств, требующих акцента.



\\03 . Овощи и фрукты

Свежая продукция сада и огорода – душистые овощи и фрукты, играющие на свету, — всегда были и остаются особенно притягательными для покупателя. Это доказывает, насколько важно для супермаркета качество.

В большинстве супермаркетов для фруктов и овощей отводится отдельная секция. Теперь это стало местом, где покупателям порой бывает приятно побродить, выбирая нужный товар. Общее теплое освещение создает для этого соответствующую атмосферу, а направленный световой поток подчеркивает свежесть и цвет продуктов, выложенных на витрине. Под искрящимся белым светом зеленые овощи выглядят еще свежее, а теплые цвета с оттенками красного и оранжевого придают фруктам более привлекательный вид.

	Существующая установка Лампа SDW-T 50 Вт + CDM-T 70 Вт Светильники: подвесные, с ЭМПРА	Новое решение Лампа CDM-T Elite 35 Вт ЭПРА Светильники: Fugato с овальной оптикой + Magneos
Площадь (м ²)	95	95
Количество светильников	23	23
Общая установленная мощность (Вт)	1743	1012
Энергетическая нагрузка за год (кВтч) *	6102	3542
Нагрузка на м ²	18,4	10,7
Экономия электроэнергии до		42%

* Из расчета 3500 часов работы в год.



\\ 01 . Magneos

Акцентные светильники с овальной оптикой для подсветки прилавков и витрин. Всего несколько таких светильников, размещенных на значительном расстоянии друг от друга, создают достаточную освещенность благодаря широкому углу светового пучка.



\\ 02 . Fugato Compact

Регулируемые светильники с лампами CDM/SDW, с набором высокоэффективной оптики и специальных дихроичных фильтров для повышения качества света, направленного сверху вниз.



\\ 03 . Fugato

Регулируемые светильники с лампами CDM/SDW с оптикой овальной формы для высококачественного освещения прилавков и светом, направленным вниз. Оптика, создающая особо широкие световые пучки, позволяет использовать меньшее, чем это обычно необходимо, количество светильников.



\\ 04 . UnicOne Projector

Светодиодные светильники, подчёркивающие цвет продуктов на витрине. Максимально энергоэффективное световое решение.

Проект

Клиент
Kaiser's Tengelmann AG
Проект
Супермаркеты Tengelmann
Местонахождение
Мюльгейм, Германия
Источники света / Светильники
Fugato LED, UnicOne LED, eW Profile Powercore,
UnicOne, LED, светильники, разработанные
под проект, Fiorenza Twin, Fiorenza Maxos
с двойной асимметричной оптикой,
MASTERColour CDM-T Elite 35 Вт,
MASTER TL5 35 Вт



Tengelmann, Мюльгейм, Германия

Компании Kaiser's Tengelmann принадлежит около 700 супермаркетов на территории Германии. Она уделяет особое внимание качеству, свежести продуктов и уровню обслуживания. Свыше 40 лет Kaiser's Tengelmann проводит политику бережного отношения к окружающей среде и высокой социальной ответственности. К концу 2008 года, преисполненная решимости сократить выбросы CO₂ к 2020 году на 20%, компания открыла свой первый супермаркет, предлагающий только экологически чистую продукцию, где были применены энергоэффективные световые решения. Разработанный для него компанией Philips план освещения предусматривает применение светодиодов, ламп CDM-T Elite, а также систем контроля с регулировкой уровня освещенности в зависимости от времени суток.





\\04 . Рыба

Рыба становится важным компонентом здорового питания. Но для этого она должна быть свежей, блестеть чешуей и доставляться прямо из моря или реки.

EDEKA, Гренцах, Германия

Свежая рыба должна постоянно охлаждаться, для этого её раскладывают на ледяной крошке. Благодаря продуманному освещению можно подчеркнуть влажность чешуи, чтобы казалось, что рыбу только что выловили из водоёма. Цветовая температура может усилить эффект свежести. В белом свете такая белая рыба, как треска, камбала и палтус, будет выглядеть безупречно. Что же касается красной рыбы — лосося и тунца, то под светом более теплого оттенка с большим содержанием красного в спектре ее внешний вид становится еще привлекательнее и свежее. В дополнение к лампам SDW и CDM Elite здесь можно использовать самые последние инновации для свежих продуктов, такие как светодиодные подвесные светильники UnicOne.

	Существующая установка Лампы SDW-T 50 Вт с ЭМПРА + лампы CDM-T 70 Вт с ЭМПРА + лампы PL-C 26 Вт с ЭМПРА. Светильники: даунлайты для общего освещения и регулируемые точечного освещения	Новое решение Лампы CDM-T Elite 35 Вт + PL-R Eco 17 Вт Светильники: Fugato Mini с овальной оптикой и Fugato Performance + Magneos
Площадь (м ²)	30	30
Количество светильников	17	16
Общая установленная мощность (Вт)	1256,4	695
Энергетическая нагрузка за год (кВтч) *	4397	2433
Нагрузка на м ²	41,9	23,2
Экономия электроэнергии до		44%

* Из расчета 3500 часов работы в год.



\\ 01 . Magneos

Акцентные светильники с овальной оптикой для подсветки прилавков и витрин. Всего несколько светильников обеспечивают достаточное освещение. Поставляются в комплекте с лампами SDW и CMD Elite.



\\ 02 . Spot LED

Светильники Spot LED экономят почти на 80% больше энергии и имеют больший срок службы по сравнению с обычными светильниками, создают равномерный цвет — теплый или нейтральный белый. Они могут располагаться на направляющей штанге, устанавливаться в нишах или на поверхности потолка.



\\ 03 . UnicOne Pendant

С цветовой температурой, оптимально подобранным для рыбы — чисто белым или интенсивно красным цветом излучения, — эти светодиодные подвесные светильники не выделяют тепла, благодаря чему рыба не высыхает. В светильниках сохраняется стабильный световой поток и постоянство цвета.



\\ 04 . LEDCooler Module

Энергосберегающие светильники, способные раскрывать лучшие стороны свежести товаров и снизить количество испорченных продуктов, являются наилучшей альтернативой с точки зрения экологии.

Проект

Клиент
Группа EDEKA
Проект
Супермаркеты EDEKA
Местонахождение
Бохол, Гренцах, Кобленц и Ведемарк, Германия
Источники света / Светильники
Светильники Maxos с лампами TL5 с двойным асимметричным рефлектором. Подвесные светильники Gamea с оптическим устройством для освещения свежей сельскохозяйственной продукции, светильники Mini 300 Cube, Megalux, Fugato, Serabble и Dueta для освещения свежей сельскохозяйственной продукции, светильники Magneos и Monza, модули для холодильных камер LEDline, Affinium LED, подвесные светильники Savio, светильники Rotaris для установки в нишах. Лампы TL5 49 Вт и 80 Вт, TL5-C 60 Вт, CDM-T 70 Вт/150 Вт и CDM Elite, CDM-Tm 20 Вт, SDW-TG-100 Вт



Группа EDEKA, Германия

Ведущая сеть супермаркетов EDEKA с магазинами по всей территории Германии под управлением более чем 4800 розничных торговых предприятий пересмотрела свою внутреннюю концепцию, чтобы привести её в соответствие с их корпоративным слоганом «Мы любим продукты». Новая внутренняя концепция предполагает использование высококачественного освещения, которое бы акцентировало особое внимание на зонах со свежими продуктами питания и придавало бы продуктам самый аппетитный вид. Немаловажным фактором явилась и эффективность эксплуатации: так, применение светодиодного модуля Affinium в морозильных камерах позволило ежегодно экономить 15000 кВтч. Предприятие EDEKA в г. Гренцах стало победителем в номинации «Магазин 2008 года», учрежденной AIT Design.





\\05. Сыры

Сливочное искушение утонченного сыра... Изысканный и нежный, с голубыми прожилками благородной плесени или же пикантный, темно-желтый с остротой, твердый или мягкий, текучий... Разнообразие сортов так привлекательно для покупателей.

EDEKA, Гренцах, Германия

Сыры — это продукт, требующий бережного к себе отношения, который может пострадать при неправильных условиях хранения или освещения. Устанавливая освещение в отделе сыров, важно не допустить создания «горячих точек», поскольку это может испортить вкус и запах сыра. Предпочтительно, чтобы свет распределялся равномерно широкими лучами. Чтобы показать сыр в его наилучшем виде, нужен источник света с легким желтым оттенком (даже для белого сыра), который поможет привлечь к нему внимание покупателей, разбудит их аппетит и замотивирует на покупку. А варианты, которые предлагает Philips, обеспечат вам не только превосходное освещение, но и позволят максимально сэкономить электроэнергию благодаря использованию энергосберегающих оптических средств и источников света.

	Существующая установка Лампы SDW-T 50 Вт с ЭМПРА + PL-C 26 Вт с ЭМПРА Светильники: даунлайты для общего освещения и регулируемые для точечного освещения	Новое решение Лампы CDM-T Elite 35 Вт + PL-R Eco 17 Вт Светильники: Fugato Mini с овальной оптикой и Fugato Performance
Площадь (м ²)	12	12
Количество светильников	7	6
Общая установленная мощность (Вт)	470,2	258
Энергетическая нагрузка за год (кВтч) *	1646	903
Нагрузка на м ²	39,2	21,5
Экономия электроэнергии до		45%

* Из расчета 3500 часов работы в год.



\\01. Magneos

Точечные светильники с овальной оптикой для подсветки прилавков и витрин. Всего несколько светильников обеспечивают достаточный уровень освещенности. Поставляются в комплекте с лампами SDW и CMD Elite.



\\02. Fugato

Регулируемые светильники с лампами CDM/SDW с овальной оптикой для высококачественного освещения прилавков и витрин в направлении сверху вниз. Оптика, создающая особо широкие световые пучки, позволяет использовать меньшее количество светильников, чем это обычно необходимо.



\\03. LuxSpace

Светильники, не нуждающиеся в техническом обслуживании, созданные по принципу «установил и забыл». Экономят на 50% больше энергии и имеют в пять раз больший срок службы по сравнению с потолочными светильниками с компактными люминесцентными неинтегрированными лампами. Доступны в двух вариантах цветовой температуры: теплый и нейтральный белый свет.



\\04. Spot LED

Светильники Spot LED экономят почти на 80% больше энергии и имеют больший срок службы по сравнению с обычными светильниками, создают равномерный цвет — теплый или нейтральный белый. Могут располагаться на шинном проводе, встраиваться или устанавливаться на поверхности потолка.

Проект

Клиент
BILLA
Проект
Сеть супермаркетов BILLA
Местонахождение
Австрия
Источники света / Светильники
LED Freezer, MASTERColour CDM-T Elite,
MASTER TL-D Eco, MASTER TLS, Maxos,
Arano, Fugato, Scrabble



BILLA, Австрия

Владельцы ведущей австрийской сети супермаркетов BILLA считают самым важным заботу о своих покупателях. Особое внимание при этом уделяется свежести продуктов, а освещение играет в этом очень важную роль. В рамках всей сети сегодня используются три вида систем освещения, обеспечивающих значительную экономию в сфере закупок и техобслуживания, и позволяющих разработать комплексный энергосберегающий вариант решения. «Мы приверженцы инноваций и качества, — заявляет Фолькер Хорнштайнер, представитель сети BILLA, — а Philips помогает нам в этом, предлагая энергоэффективные световые решения».





№06 . Мясо

Говядина с живописным мраморным узором, розовая телятина, сочная баранина, упитанные, восхитительные цыплята... Но при всем его разнообразии от мяса в первую очередь требуется быть свежим, что сможет выгодно подчеркнуть правильное освещение.

EDEKA, Гренцах, Германия

Для мяса более, чем для любого другого продукта, внешний вид является показателем свежести и качества. Практика показала, что теплый белый свет с едва уловимым красным оттенком позволит представить мясо в его самом лучшем виде. Применение оптических устройств овальной формы в сочетании с лампами CDM Elite и дихроичными фильтрами оптимизирует экономию электроэнергии.

	Существующая установка Лампы SDW-T 50 Вт с ЭМПРА + PL-C 26 Вт с ЭМПРА Светильники, направленные сверху вниз для общего и регулируемого точечного освещения	Новое решение Лампы PL-R Eco 17 Вт ЭПРА + CDM-Elite 35 Вт ЭПРА Светильники: Fugato Mini с овальной оптикой и Fugato Performance
Площадь (м ²)	27	27
Количество светильников	14	12
Общая установленная мощность (Вт)	938	513
Энергетическая нагрузка за год (кВтч) *	3284	1796
Нагрузка на м ²	34,7	19,0
Экономия электроэнергии до		45%

* Из расчета 3500 часов работы в год.



№ 01 . Magneos

Точечные светильники с овальной оптикой для подсветки прилавков и витрин. Всего несколько таких светильников, размещенных на значительном расстоянии друг от друга, создают достаточную освещенность благодаря широкому углу охвата светового луча.



№ 02 . Fugato

Регулируемые потолочные светильники с лампами CDM/SDW, с оптикой овальной формы для высококачественного освещения прилавков и витрин, направленного сверху вниз. Оптические устройства, создающие особо широкие световые пучки, позволяют использовать меньшее количество светильников, чем это обычно необходимо.



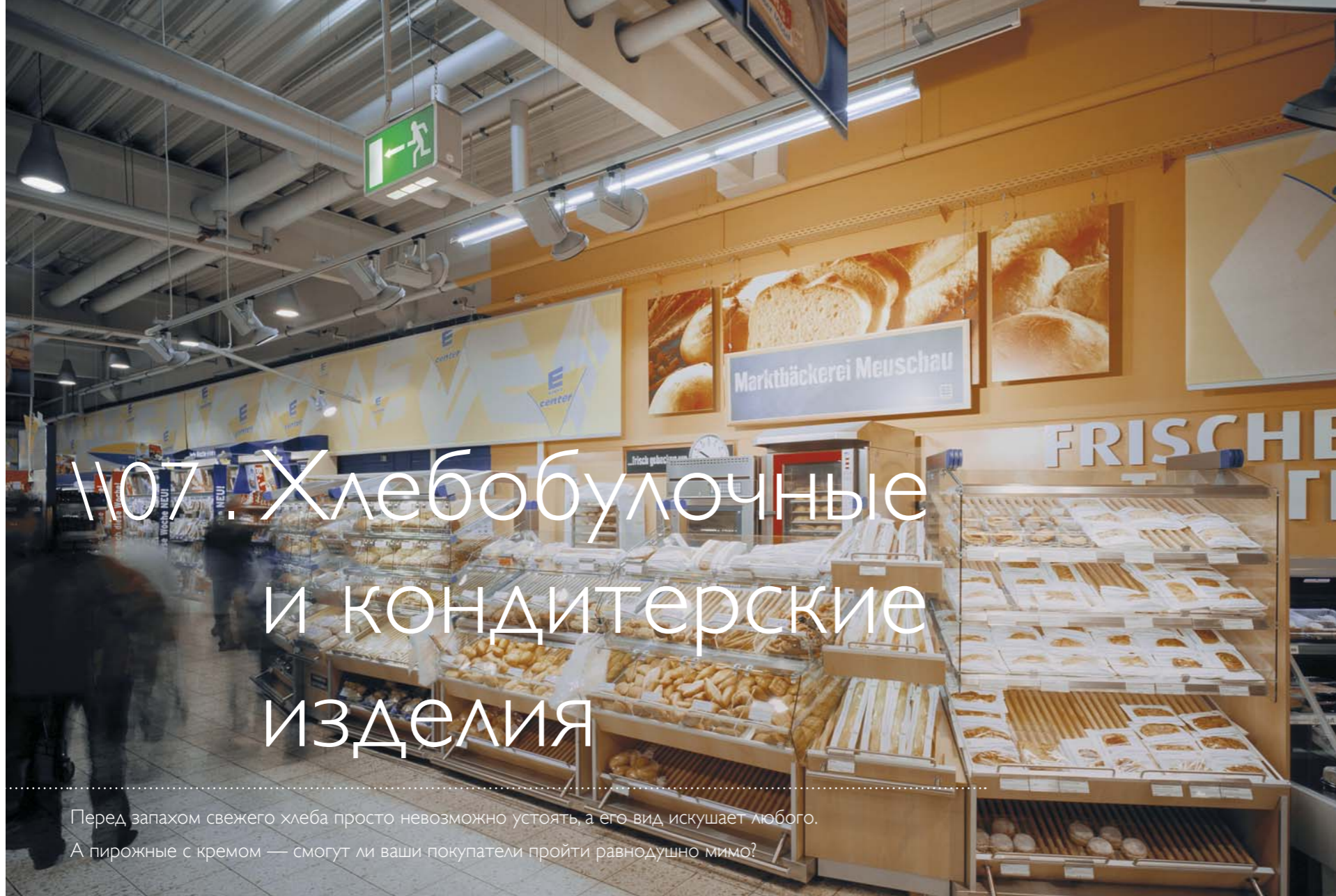
№ 03 . Fugato Performance

Потолочные светильники с компактной люминесцентной неинтегрированной лампой PL-R Eco для рационального общего освещения в направлении сверху вниз.



№ 04 . LEDCooler Module

Энергосберегающие светильники, способные раскрыть лучшие стороны свежести товаров и снизить количество испорченных продуктов, являются наилучшей альтернативой с точки зрения экологии.



107. Хлебобулочные и кондитерские изделия

Перед запахом свежего хлеба просто невозможно устоять, а его вид искушает любого. А пирожные с кремом — смогут ли ваши покупатели пройти равнодушно мимо?

EDEKA, Мерсебург, Германия

Свежий хлеб и булочки должны выглядеть так, как будто их только что вынули из печи. Покупателя привлекают только хрустящие и аппетитные изделия. Цвет хлебобулочных изделий варьируется от бело-жёлтого до красно-коричневого. Здесь применяется теплое излучение, но чуть более холодный цвет излучения лучше подходит для мучных кондитерских изделий, а холодный белый — для продуктов со взбитыми сливками. В целях максимальной экономии энергии Philips рекомендует использовать светильники с оптикой овальной формы в сочетании с лампами CDM Elite или последними светодиодными технологиями Philips, имеющими более длительный срок службы по сравнению с обычными световыми решениями.

	Существующая установка Лампы SDW-T 50 Вт с ЭМПРА + PL-C 26 Вт с ЭМПРА Светильники: направленные сверху вниз для общего и регулируемые акцентного освещения	Новое решение Лампы PL-R Ecco 17 Вт ЭПРА + CDM Elite 35 Вт ЭПРА Светильники: Fugato I Minic овальной оптикой и Fugato Performance
Площадь (м ²)	23	23
Количество светильников	14	12
Общая установленная мощность (Вт)	940	516
Энергетическая нагрузка за год (кВтч) *	3291	1806
Нагрузка на м ²	40,9	22,4
Экономия электроэнергии до		45%

* Из расчета 3500 часов работы в год.



01 . Fugato

Точечные светильники с лампами CDM/SDW с овальной оптикой для высококачественного освещения прилавков и витрин. Оптические устройства, создающие особо широкие световые пучки, позволяют использовать меньшее количество светильников, чем это обычно необходимо.



02 . Fugato Compact

Регулируемые потолочные излучающие сверху вниз светильники, с лампами CDM/SDW, с набором высокоэффективной оптики и специальных дихроичных фильтров для повышения качества цвета.



03 . LuxSpace

Светильники, не нуждающиеся в техобслуживании, созданные по принципу «установил и забыл». Экономят на 50% больше энергии и имеют в пять раз больший срок службы по сравнению с потолочными светильниками, оборудованными компактными люминесцентными неинтегрированными лампами. Создают теплый и нейтральный белый свет.



04 . Spot LED

Светильники Spot LED экономят почти на 80% больше энергии и имеют больший срок службы по сравнению с обычными светильниками. Создают равномерный цвет — теплый или нейтральный белый. Могут располагаться на шинпроводе, встраиваться или устанавливаться на поверхности потолка.

Проект

Клиент
Greggs Plc
Проект
Компания Greggs по розничной торговле
хлебобулочными изделиями
Местонахождение
Бромли, Великобритания
Источники света / Светильники
LuxSpace, Spot LED



Компания Greggs Plc, г. Бромли, Великобритания

Компания Greggs Plc, г. Бромли, Великобритания занимается розничной торговлей хлебобулочными изделиями. На сегодняшний день проводит переоснащение сети своих торговых предприятий, насчитывающей 1400 магазинов по всей стране. Компания предполагает установить на всех своих торговых площадях светодиодные источники света. Успешно проведенные испытания подтвердили достигнутую экономию расхода электроэнергии на освещение, что составляет 50% в сравнении с предприятиями, где используются традиционные источники света. Длительный срок службы светодиодов также означает сокращение издержек на техобслуживание, кроме того, на всем протяжении срока службы не потребуется производить замену систем освещения, равно как и их утилизацию в соответствии с Директивой об отходах электрического и электронного оборудования.





\\08 . Вина

Вино требует к себе бережного отношения и не терпит суеты. А выбирать вино необходимо только в соответствующей обстановке, которую мы создаем для ваших клиентов.

EDEKA, Гренцах, Германия

Уютная атмосфера является жизненно важным фактором для любого винного отдела. Витрины должны привлекать к себе внимание, а все вокруг – выглядеть так, будто вы находитесь в винном погребе. Поскольку вино необходимо хранить при соответствующей температуре, важно, чтобы освещение не отражалось отрицательно на условиях его хранения. Регулировка температуры достигается путем замены галогенных ламп металлогалогенными лампами MASTERColor CDM. Лампы CDM Elite излучают свет теплых тонов, который подчеркивает истинный цвет вина. Светодиодные светильники Spot LED или акцентные Magneos помогут создать романтический полумрак, выделяя особенности элитарной обстановки винного отдела. А светильники iColorCove работают так, чтобы притягательная атмосфера, созданная освещением, среди прочих достоинств была бы также энергоэффективным решением.

	Существующая установка Лампы SDW-T 50 Вт с ЭМПРА Светильники на шинпроводе	Новое решение CDM-T Elite 35 Вт Светильники: Magneos, Spot LED
Площадь (м ²)	36	36
Количество светильников	15	15
Общая установленная мощность (Вт)	1017	660
Энергетическая нагрузка за год (кВтч) *	3560	2310
Нагрузка на м ²	28,3	18,3
Экономия электроэнергии до		35%

* Из расчета 3500 часов работы в год.



\\ 01 . Magneos

Хорошо сконструированные точечные светильники для акцентного направленного освещения, поставляемые в варианном исполнении с регулируемым пучком света для обеспечения высокой точности направления света. В комплект входят энергосберегающий балласт и лампы типа MASTERColor Elite. Также поставляются в комплекте с лампой MASTER SDW.



\\ 02 . Spot LED

Светильники Spot LED экономят почти на 80% больше энергии и имеют больший срок службы по сравнению с обычными светильниками, создают равномерный цвет — теплый или нейтральный белый. Могут располагаться на направляющей штанге, встраиваться или устанавливаться на потолок.



\\ 03 . iColor Cove

Компактные светильники, обеспечивающие гибкую регулировку цвета, достаточно универсальные для установки в большинстве помещений для освещения отраженным светом. Размещаемые в виде непрерывной линии, они создают сплошные потоки цвета и равномерное освещение..



1109 . Холодильные витрины

Замороженные овощи, полуфабрикаты, мясо, мороженое, выпечка... В отделе низкотемпературных прилавков с широким ассортиментом товаров всегда много посетителей, и ему необходимо уделять заслуженное внимание.

Sainsbury's, Лондон, Великобритания

Доля освещения в общем потреблении энергии на охлаждение продуктов составляет около 5%. Традиционные люминесцентные лампы могут показаться приемлемым решением, но при низких температурах они работают неэффективно, преобразуя 65% своей энергии в тепло, что ложится дополнительным бременем на холодильные установки. Осветительные модули для холодильников компании Philips, такие как Affinum LED мощностью 19 Вт создают такой же уровень освещенности, что и 70-ваттные люминесцентные лампы, но при этом менее чем 50% их энергии преобразуется в тепло. При экономии до 70% затрат энергии на освещение и охлаждение светодиодные светильники могут сделать вид продуктов значительно более привлекательным, а специальная оптика обеспечит равномерное распределение света по объему холодильника без образования зон температурного максимума и постепенного нагрева.



1101 . LED Freezer Module

Светильники создают самое выгодное зрительное восприятие, могут встраиваться в уже установленные стеллажи и шкафы, не требуют замены ламп. Уникальная оптическая система делает источник света невидимым для глаз, снижая этим ослепляющий эффект.



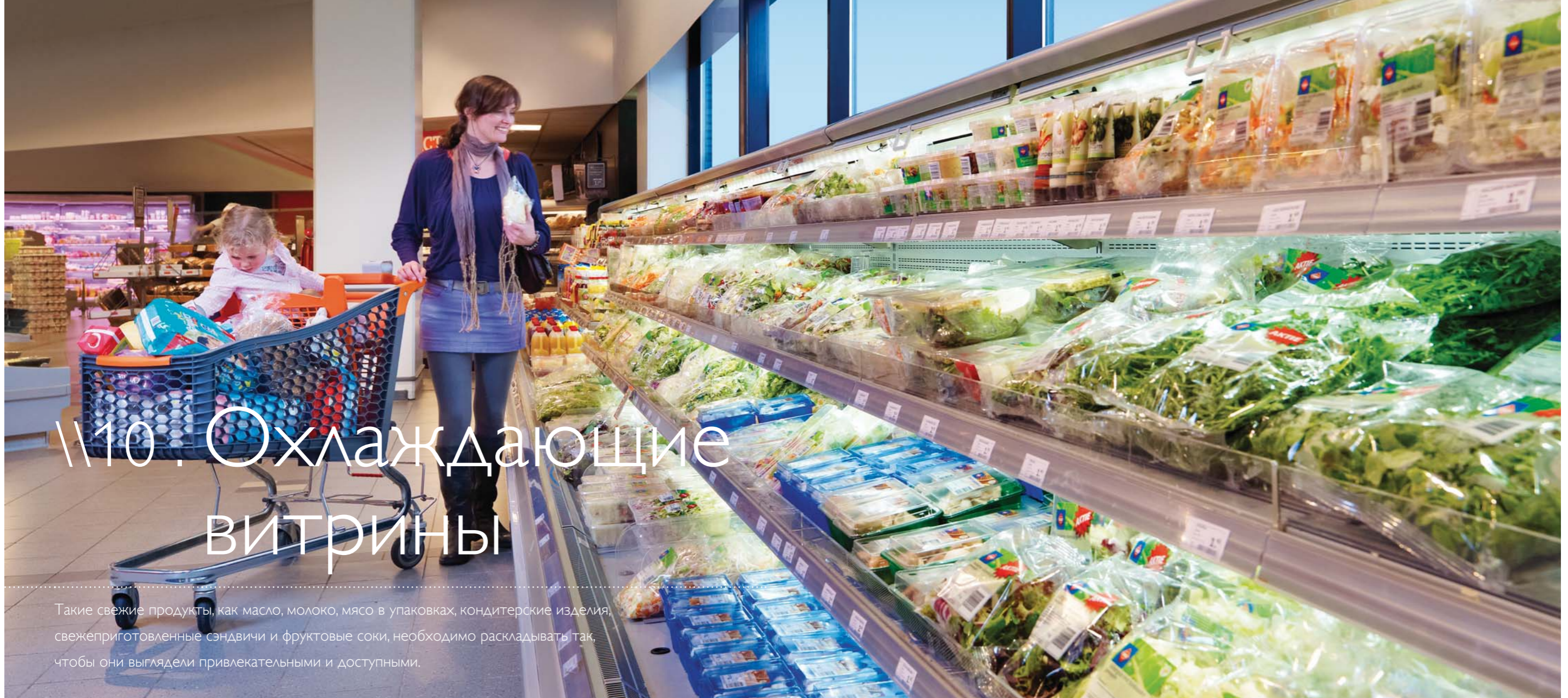
Компания Sainsbury's, Великобритания

Компания Sainsbury's представляет собой ведущую сеть супермаркетов на территории Великобритании. Совсем недавно она установила 15000 светодиодных светильников для холодильников Affinium LED со светодиодными модулями Luxeon LED для освещения холодильных витрин во всех своих магазинах. Это решение позволило не только обеспечить более высокое качество освещения — достигнутый успех превысил 150%, — но и дало впечатляющее энергосбережение, что составило 75% для каждой холодильной витрины. Технологию Luxeon от компании Philips также отличает продолжительный срок службы в магазине, достигающий 10 лет по сравнению с 6–12 месяцами для люминесцентных ламп, обычно применяемых в условиях низких температур.

\\ Проект

Клиент
Sainsbury's
Проект
Холодильные витрины компании Sainsbury's
Местонахождение
350 магазинов на территории Великобритании
Источники света / светильники
Осветительные модули Affinium
LED Freezer Modules





\\10. Охлаждающие витрины

Такие свежие продукты, как масло, молоко, мясо в упаковках, кондитерские изделия, свежеприготовленные сэндвичи и фруктовые соки, необходимо раскладывать так, чтобы они выглядели привлекательными и доступными.

С1000, Эйнховен, Нидерланды

Охлаждающие витрины с продуктами требуют значительных эксплуатационных затрат. Теперь благодаря наличию новых светодиодных систем освещения, разработанных с учетом высоких потребностей охлаждающих агрегатов, можно добиться существенной экономии энергии — до 62%. Поскольку большая часть содержимого витрин представлена свежими продуктами, хорошая цветопередача также является существенным фактором.



\\ 01 . LEDCooler Module

Изготавливаемые под заказ клиента светодиодные светильники, обеспечивают значительные преимущества с точки зрения экологии, делают свежие продукты максимально привлекательными и отличаются исключительно выгодной общей стоимостью владения.



\\11. Кассовые зоны

Кассовые зоны должны быть удобными и достаточно освещенными, чтобы покупатели могли проверять свои счета и сдачу. Эффективность в данном случае — главное требование.

Albert Heijn, Брейдкелен, Нидерланды

Кассы должны быть хорошо освещенной зоной без тени, в которой кассир может четко видеть информацию о цене товара, а покупатели — проверять свои счета и производить оплату наличными или картой. Две линии освещения исключают возможность затенения и дают качественное рабочее освещение. Эти линии могут располагаться параллельно или перпендикулярно контрольному столу у выхода из супермаркета. Светильники, установленные в нишах или подвесные, создают яркость, соответствующую требованиям и нормам действующих стандартов.

	Существующая установка Лампы SDW-T 50 Вт с ЭМПРА + PL-C 26 Вт с ЭМПРА Светильники: направленные сверху вниз для общего и регулируемого точечного освещения	Новое решение PL-R Eco 17 Вт ЭПРА + CDM-Elite 35 Вт ЭПРА Светильники: Fugato Oval, Mini и Performance
Площадь (м ²)	60	60
Количество светильников	16	16
Общая установленная мощность (Вт)	1064	824
Энергетическая нагрузка за год (кВтч) *	3724	2884
Нагрузка на м ²	17,7	13,7
Экономия электроэнергии до		22%

* Из расчета 3500 часов работы в год.



\\ 01 . Maxos TL5 Eco

Хорошо сконструированные светильники, продуманный вариант решения с максимально экономичной двойной оптикой, создающие превосходное освещение вертикальных панелей.



\\ 02 . TTX 150

Идеально сконструированные светильники для системы общего освещения в супер/гипермаркетах. Возможно использование с лампами TL-D Eco и TL5 Eco для максимальной экономии, интегрирование систем управления освещением, таких как ActiLume или Luxsense.



\\ 03 . Arano TL5-ECO

Энергосберегающие плоские светильники встраиваемого и монтируемого на поверхности типа, которые идеально подходят для общего освещения. Возможно использование эффективной оптики и встроенных систем управления, как, например, ActiLume или Luxsense.



\\ 04 . Fugato Compact

Регулируемые светильники, излучающие вниз, с лампами CDM/SDW и набором высокоэффективной оптики и специальных дихроичных фильтров для повышения качества цвета.

\\12. Складские и холодильные помещения

Это то место, где сосредоточена вся основная деятельность торговли. Место, где все должно быть нацелено на создание наилучших условий видимости и эффективности, где вопросам безопасности всегда должно уделяться самое приоритетное внимание.

Albert Heijn, Брейдкелен, Нидерланды

Равномерное освещение всей рабочей зоны является важным фактором, поскольку оно создает не только удобные и безопасные условия при хранении и перемещении товаров, но и оптимальную рабочую среду для персонала. В холодильном помещении используются светодиодные светильники, отличающиеся высокой эффективностью в низкотемпературной среде. Они мгновенно зажигаются (мгновенный старт) и имеют исключительно длительный срок службы.

	Существующая установка Лампы TL-D 2x58 Вт с ЭМПРА Светильники: магистральные системы с белым рефлектором	Новое решение 1xTL5 Eco 45 Вт ЭПРА Светильники: ТТХ 400
Площадь (м ²)	245	245
Количество светильников	20	20
Общая установленная мощность (Вт)	2660	1030
Энергетическая нагрузка за год (кВтч) *	9310	3605
Нагрузка на м ²	10,9	4,2
Экономия электроэнергии до		61%

* Из расчета 3500 часов работы в год.



\\ 01 . Maxos TL5 Eco

Хорошо сконструированные светильники, продуманный вариант решения с максимально экономичной двойной асимметричной оптикой, создающие превосходное освещение вертикальных панелей.

«Настало время сделать шаг вперед и перейти на энергоэффективные световые решения, которые экономят электроэнергию и помогают сохранить окружающую среду. Компания Philips может помочь вам реализовать ваши самые смелые идеи в области энергосбережения и выработать гибкие и эффективные решения, которые позволят создать для вашего покупателя еще более комфортные условия, экономя при этом энергоресурсы. Вы сможете оценить выгоды, которые принесёт новое поколение световых решений вашим покупателям, сотрудникам и среде компании в целом. Сделайте этот шаг уже сегодня».

Чтобы получить дополнительную информацию, свяжитесь с нашими менеджерами телефону:
в России +7 495 937 93 00
или посетите сайт www.philips.ru
в Украине +380 44 490 98 48
или посетите сайт www.philips.ua
в Белоруссии +375 250 11 97
в Казахстане + 7 7272 50 66 17





©2009 Koninklijke Philips Electronics N.V.

Все права защищены. Воспроизведение в полном объеме или частично запрещено без предварительного письменного согласия правообладателя. Информация, представленная в данном документе, не образует части какого-либо предложения или контракта, считается точной и надежной и может быть изменена без предварительного уведомления. Издатель не принимает на себя никакой ответственности за любые последствия ее использования. Ее публикация не означает и не подразумевает передачи права на лицензию из патента или других прав на промышленную или интеллектуальную собственность.

Дата выпуска: февраль 2010

Напечатано в России