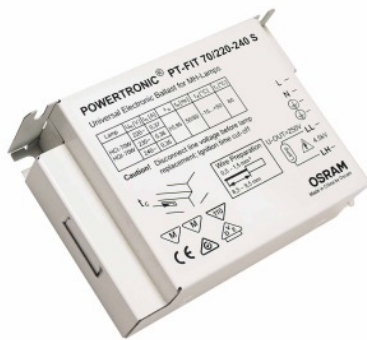


## PT-FIT 35/220...240 S

POWERTRONIC PT-FIT S | ЭПРА для газоразрядных ламп высокой интенсивности для применения в светильниках



### Области применения

- Освещение магазинов
- Освещение с созданием специальных световых эффектов и направленное освещение

### Преимущества продукта

- Оптимизированный коэффициент затрат и выгод
- Компактные размеры и малый вес для малогабаритных светильников
- Автоматическое аварийное отключение ламп в случае неисправности или при окончании срока службы (EoL)

### Характеристики продукта

- Индекс энергоэффективности EEI: A2
- Напряжение питания: 220 – 240 В
- Частота напряжения сети питания: 50 – 60 Гц
- Подавление радиопомех: согласно EN 55015/CISPR 15
- Безопасность: согласно EN 61347-2-12

# Техническое описание продукта

## Technical data

### Электрические параметры

Мощность лампы	39 Вт
Ток сети	0,19 А <sup>1)</sup>
Напряжение зажигания	4,5 Кв
Рабочая частота	0.200...0.240 кГц
Мощность системы [AGGR]	43,00 Вт
Эффективность ЭПРА	92 %
Входное напряжение сети переменного тока	220...240 В
Диапазон входных напряжений тока	198...264 В
Частота сети	50...60 Hz
Коэффициент мощности λ	0,95 <sup>2)</sup>
Пусковой ток	30 А <sup>3)</sup>
Макс. количество ЭПРА на предохра <b>10 A</b>	15 <sup>4)</sup>
Макс. количество ЭПРА на предохра <b>16 A</b>	26 <sup>4)</sup>
Макс кол-во ЭПРА <b>16A MCB с EBN-OS</b>	65 <sup>5)</sup>
Ток защитного проводника	0,3 мА
<b>U-OUT</b> (рабочее напряжение)	250 В
Макс.е рабочее напряжение между не	250 В
Макс.е рабочее напряжение между <b>N/L/O</b>	250 В
Максимальная емкость провода " <b>GHF</b> /лампы	120 пФ

<sup>1)</sup> При 230 V<sub>AC</sub>

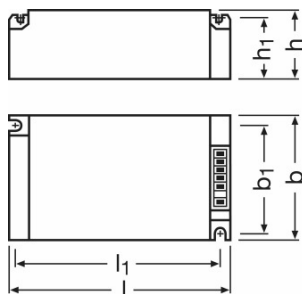
<sup>2)</sup> Минимум

<sup>3)</sup> Ширина импульса 150 μs (измерение при 50% пикового напряжения))

<sup>4)</sup> Туре В

<sup>5)</sup> Тип В

### Размеры и вес



Длина	110,0 mm
-------	----------

## Техническое описание продукта

Ширина	75,0 mm
Высота	30,0 mm
Расстояние монтажного отверстия, длина	99,0 mm
Расстояние монтажного отверстия, ширина	64,0 mm
Сечения кабеля, сторона ввода	0,5...1,0 / 0,5...1,5 mm <sup>2 1)</sup>
Сечения кабеля, сторона вывода	0,5...1,0 / 0,5...1,5 mm <sup>2 1)</sup>
Длина проволоки на стороне ввода	8,5...9,5 mm
Длина проволоки на стороне вывода	8,5...9,5 mm
Вес продукта	245,00 g

<sup>1)</sup> С хомутом / Без хомута

## Цвета и материалы

Материал обшивки	Metal
------------------	-------

## Температурные условия

Диапазон температуры окружающей среды	-15...+65 °C
Макс.температура в контрольной точке tc	85 °C

## Срок службы

Срок эксплуатации ЭПРА	30000 h <sup>1)</sup>
------------------------	-----------------------

<sup>1)</sup> При максимуме T<sub>c</sub> / 10 % выходов из строя

## Дополнительные данные

Конструктивная форма / исполнение	Встроенный прибор
-----------------------------------	-------------------

## Возможности / мощности

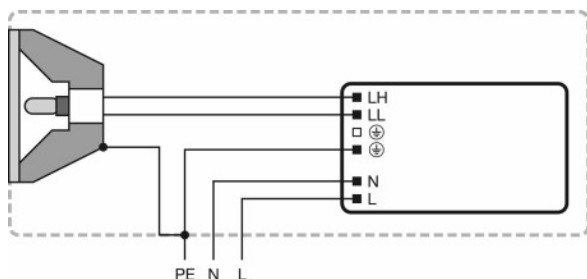
Макс.дл.кабеля до лампы/светодиод.мод.	1,5 m
Защита от перегрева	Power reduction and switch off at T > 85 °C at the tc point
Время сброса ЭПРА	> 0,5 s
С регулировкой яркости	Нет
Ограничение времени зажигания	20 min
Подходит для светильников,имеющ.кл.защ.	I

## Сертификаты и Стандарты

Сертификация/Соответствие стандартам	VDE / VDE-EMC / EAC / C-Tick
Тип защиты	IP20
EEI – Класс энергоэффективности	A2
Стандарты	Acc. to EN 61347-2-12/Acc. to EN 55015/Acc. to EN 61000-3-2/Acc. to EN 61547

## Техническое описание продукта

### Схема подключения



### Wiring diagram





### Термические характеристики

Потери на балласте и тепловое излучение лампы могут приводить к аккумулярованию тепла в полностью закрытом корпусе. Поэтому необходимо принять меры, исключающие вероятность того, что температура в точке измерения  $t_c$  ЭПРА превысит максимальное значение.

### Внимание!

В целях вашей безопасности отсоедините устройство, прежде чем заменять лампу!

### Загрузка данных

Файл	
	Tender documents Tender Document for POWERTRONIC EVG.eng
	Certificates EMC-Marks approval
	Certificates VDE-Marks approval
	Certificates EAC PT family

## Техническое описание продукта



Declarations of conformity  
Declaration of conformity



Installation/Operation notice  
Technical guide - POWERTRONIC for HID-lamps (GB)



Operating instructions  
EAC - PTI S PT-FIT S

### Данные для заказа

Product code	Описание продукта	Упаковка (цена/шт.)	Размеры (длина x ширина x высота)	Объем	Вес брутто
4008321386625	PT-FIT 35/220...240 S	Shipping carton box 20	412 mm x 136 mm x 152 mm	8.52 дм <sup>3</sup>	5169.89 g

The mentioned product code describes the smallest quantity unit which can be ordered. One shipping unit can contain one or more single products. When placing an order, for the quantity please enter single or multiples of a shipping unit.

### Примечание

В заказ могут быть внесены изменения без предварительного уведомления. Проверьте информацию на наличие ошибок. Убедитесь, что информация актуальна.