

Электронные пускорегулирующие аппараты для НІ ламп 2 x 35 и 2 x 70 Вт

Корпус: К32

Корпус: теплостойкий поликарбонат

Для металлогалогенных ламп с керамической горелкой (С-НІ)

Коэффициент мощности: 0,98

Напряжение зажигания: макс. 5 кВ

Рабочая частота: 176 Гц

Безвинтовые контактные зажимы с рычажком:
0,75-2,5 мм²

Общие гармонические искажения: < 10 %

Тепловая защита: лампа отключается
в случае перегрева

Постоянная потребляемая мощность

Защита от обрыва вторичной цепи

Для светильников класса защиты I и II

Степень защиты: IP20

Допустимая емкость нагрузки: 20-100 пкФ

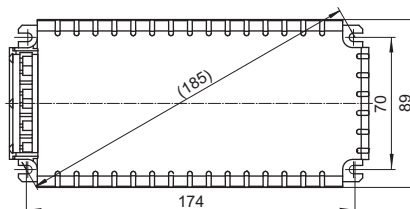
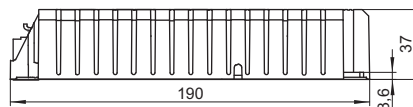
Подавление радиопомех

Установочные пазовые отверстия для винтов М4
в основании ЭПРА

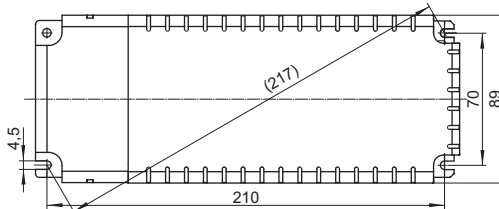
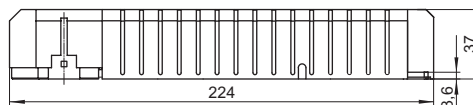
Изолированные каналы зажигания обеспечивают
независимую работу ламп



К32



К32 с фиксатором кабеля



Лампа				ЭПРА									Система	
Мощность Вт	Тип	Цоколь	Потреб. мощность Вт	Тип	№ заказа	Напряжение 50, 60 Гц В ±10%	Сетевой ток А	Класс энерго- эффект.	Окружающ. температ. t _a (°C)	Температ. корпуса t _c (°C)	Вес г	Мощн. Вт		
Встраиваемые ЭПРА														
2x35	HI	GU6.5, G8.5, GU8.5, GX8.5, G12, E27	2 x 39	ЕНХс 235.316	188223	220-240	0,4-0,36	A2	-25 до 50	макс. 80	405	86		
2x70	HI	G8.5, GU8.5, GX8.5, G12, PG12-2, E27, RX7s	2 x 73	ЕНХс 270.317	188224	220-240	0,74-0,68	A2	-25 до 45	макс. 80	440	160		
Независимые ЭПРА с фиксатором кабеля														
2x35	HI	GU6.5, G8.5, GU8.5, GX8.5, G12, E27	2 x 39	ЕНХс 235.316	188455	220-240	0,4-0,36	A2	-25 до 50	макс. 80	455	86		
2x70	HI	G8.5, GU8.5, GX8.5, G12, PG12-2, E27, RX7s	2 x 73	ЕНХс 270.317	188456	220-240	0,74-0,68	A2	-25 до 45	макс. 80	490	160		

Схемы соединений смотри на странице 96