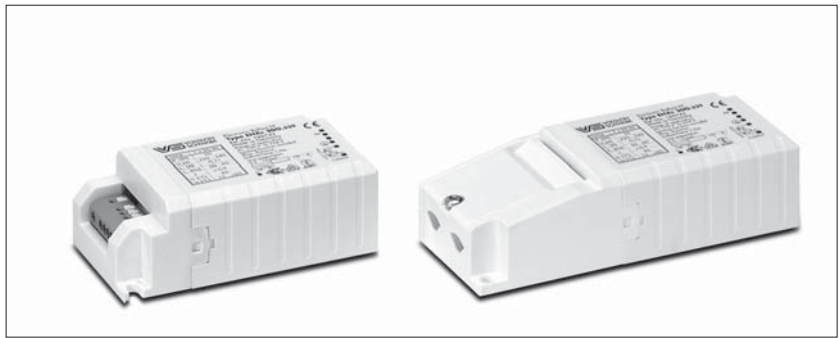


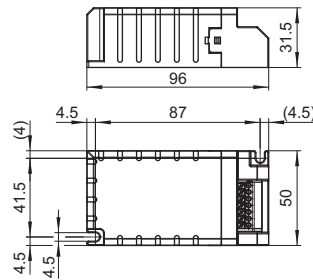
Компактные электронные пускорегулирующие аппараты для HI ламп 20 и 35 Вт



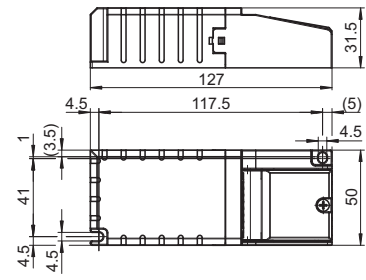
Корпус: K35

Корпус: теплостойкий полиамид, герметизированный полиуретаном (ЕНХс 35G.327 В и ЕНХс 35G.327 I)
 Для металлогалогенных ламп с керамической горелкой (С-II)
 Коэффициент мощности: > 0,9
 Рабочая частота: 135 Гц
 Винтовые контактные зажимы: 0,5-1,5 мм²
 Постоянная потребляемая мощность
 Защита от обрыва вторичной цепи
 Для светильников класса защиты I и II
 Степень защиты: IP20
 Допустимая емкость нагрузки: 120 пкФ
 Подавление радиопомех
 Установочные пазовые отверстия для винтов М4 в основании ЭПРА
 Отсутствует фликер (мигание) неисправной лампы

K35



K35 с фиксатором кабеля



Лампа				ЭПРА									Система
Мощность Вт	Тип	Цоколь	Потреб. мощность Вт	Тип	№ заказа	Напряжение 50, 60 Гц В -10%+6%	Сет. ток А	Класс энерго-эффектив.	Окружающ. темеперат. t _а (°C)	Температ. корпуса t _с (°C)	Напряжен. зажигания кВ	Вес г	Мощн. Вт
Встраиваемые ЭПРА													
20	HI	GU6.5, G8.5, GX8.5, GX10, G12	1 x 20	ЕНХс 20.329 В	188991	220-240	0,11	A2	-15 до 60	макс. 75	2-4	130	23
35	HI	GU6.5, G8.5, GX8.5, GX10, G12	1 x 39	ЕНХс 35G.327 В	188993	220-240	0,2	A2	-15 до 45	макс. 80	2-4	180	43,5
Независимые ЭПРА с фиксатором кабеля													
20	HI	GU6.5, G8.5, GX8.5, GX10, G12	1 x 20	ЕНХс 20.329 I	188992	220-240	0,11	A2	-15 до 60	макс. 75	2-4	145	23
35	HI	GU6.5, G8.5, GX8.5, GX10, G12	1 x 39	ЕНХс 35G.327 I	188994	220-240	0,2	A2	-15 до 45	макс. 80	2-4	195	43,5

Схемы соединений смотри на странице 96