

HQI-TS 250 W/NDL UVS

POWERSTAR HQI-TS | Металлогалогенные лампы с кварцевой горелкой для закрытых светильников



Области применения

- Фойе, зоны регистрации
- Освещение цехов и холлов с низкими затратами на установку
- Выставочные залы и ярмарки
- Спортзалы и залы универсального назначения
- Пешеходные зоны, городские площади
- Парки и сады
- Здания, монументы, мосты
- Сертифицирована для использования только в закрытых светильниках

Преимущества продукта

- Высокий КПД
- Равномерное распределение света
- Хорошая или отличная цветопередача
- Длительный срок службы
- Возможность горячего повторного розжига
- Значения интенсивности УФ-излучения значительно ниже максимально допустимых ограничений согласно IEC 61167 благодаря наличию УФ-фильтра

Характеристики продукта

- Кварцевая технология POWERSTAR
- Цветность: теплый белый (WDL), нейтральный белый (NDL), дневной свет (D)



Техническое описание продукта

Technical data

Электрические параметры

Номинальная мощность	250 Вт
Мощность	250,00 Вт
Ток лампы	3,0 А
PFC конденсатор на 50 Гц	32 мкФ ¹⁾
Номинальное напряжение	98,0 В
Напряжение зажигания	4,0 / 5,0 Кв ²⁾
Световая отдача (ЭМПРА)	80 лм/Вт
Световой поток	20000 лм

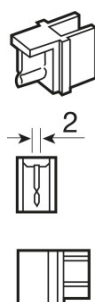
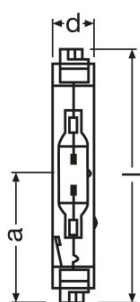
¹⁾ Типичный показатель при номинальном напряжении и $\cos \varphi \geq 0,9$

²⁾ Минимум / Максимум

Photometrical data

Индекс цветопередачи Ra	88
Цветовая температура	4200 К
Цветность	842
Стабильность свет.п.лампы при 2 000ч	0,80
Стабильность свет.п.лампы при 4 000ч	0,75
Стабильность свет.п.лампы при 6 000ч	0,65
Стабильность свет.п.лампы при 8 000ч	0,55
Стабильность свет.п.лампы при 12 000ч	0,50
Защита от УФ-излучения	Да

Размеры и вес



Диаметр	25,0 mm
Длина	162,0 mm
Длина центра нити накала	81,0 mm

Техническое описание продукта

Вес продукта	52,00 g
--------------	---------

Температурные условия

Пределная температура колбы	650 °C
Макс.допустимая температура штырьков	300 °C

Срок службы

Выход из строя (эксплуатация 2 000 ч)	0,95
Выход из строя (эксплуатация 4 000 ч)	0,90
Выход из строя (эксплуатация 6 000 ч)	0,85
Выход из строя (эксплуатация 8 000 ч)	0,80
Выход из строя (эксплуатация 12 000 ч)	0,50
Срок службы B50	12000 h

Дополнительные данные

Цоколь	Fc2
Конструктивная форма / исполнение	Прозрачный
Содержание ртути в лампе	14,0 mg

Возможности / мощности

С регулировкой яркости	Нет
Положение горения	p45
Требуется закрытый светильник	Да
Повторный пуск в горячем состоянии	Да

Сертификаты и Стандарты

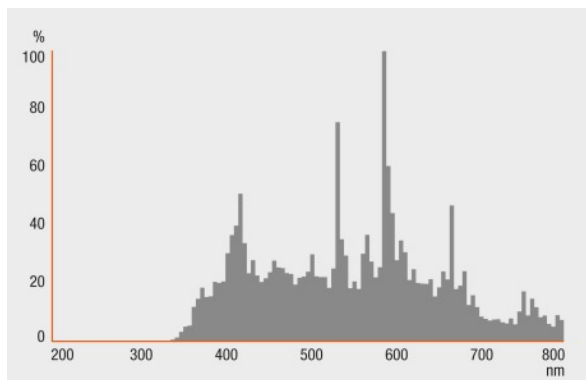
Класс энергопотребления	A
Энергопотребление	275 кВт·ч/1000 ч

Классификация

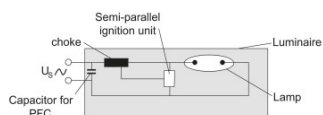
Международная система кодирования ламп	MD/UB-250/842-H/E/SL-Fc2-25/162/H
--	-----------------------------------

Техническое описание продукта

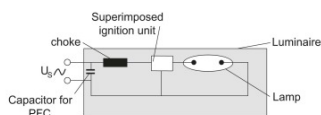
Распределение силы света



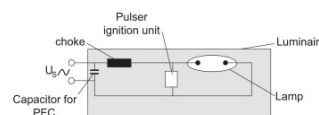
Spectral power distribution



Circuit diagram



Circuit diagram



Circuit diagram

Данные для заказа

Product code	Описание продукта	Упаковка (цена/шт.)	Размеры (длина x ширина x высота)	Объем	Вес брутто
4008321766878	HQI-TS 250 W/NDL UVS	Shipping carton box 12	284 mm x 288 mm x 217 mm	17.75 дм ³	1432.00 g

The mentioned product code describes the smallest quantity unit which can be ordered. One shipping unit can contain one or more single products. When placing an order, for the quantity please enter single or multiples of a shipping unit.

Техническое описание продукта

Примечание

В заказ могут быть внесены изменения без предварительного уведомления. Проверьте информацию на наличие ошибок. Убедитесь, что информация актуальна.