

## HCI-TT 250 W/942 NDL PB

POWERBALL HCI-TT | Металлогалогенные лампы с керамической горелкой для закрытых светильников



### Области применения

- Наружное освещение
- Промышленные предприятия
- Выставочные залы и ярмарки
- Сертифицирована для использования только в закрытых светильниках

### Преимущества продукта

- Очень большой срок службы
- Высокая световая отдача
- С регулированием силы света на стандартных ПРА и электронных ПРА
- Оптимальная энергоэффективность на ЭПРА POWERTRONIC PTo 3DIM
- Значения интенсивности УФ-излучения значительно ниже максимально допустимых ограничений согласно IEC 61167 благодаря наличию УФ-фильтра

### Характеристики продукта

- Цветность: теплый белый (830 WDL), нейтральный белый (942 NDL)
- Средний средний срок службы: до 24 000 ч



# Техническое описание продукта

## Technical data

### Электрические параметры

Номинальная мощность	250 Вт
Мощность	261,00 Вт
Ток лампы	2,8 А
PFC конденсатор на 50 Гц	32 мкФ <sup>1)</sup>
Номинальное напряжение	108 В
Напряжение зажигания	3,3 / 5,0 Кв <sup>2)</sup>
Световая отдача (ЭМПРА)	100 лм/Вт
Световой поток	26100 лм

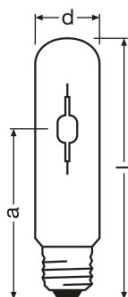
<sup>1)</sup> Типичный показатель при номинальном напряжении и  $\cos \varphi \geq 0,9$

<sup>2)</sup> Минимум / Максимум

### Photometrical data

Индекс цветопередачи Ra	$\geq 90$
Цветовая температура	4240 K
Цветность	942
Стабильность свет.п.лампы при 2 000ч	0,84
Стабильность свет.п.лампы при 4 000ч	0,76
Стабильность свет.п.лампы при 6 000ч	0,72
Стабильность свет.п.лампы при 8 000ч	0,71
Стабильность свет.п.лампы при 12 000ч	0,63
Стабильность свет.п.лампы при 16 000ч	0,55
Стабильность свет.п.лампы при 20 000ч	0,50
Защита от УФ-излучения	Да

### Размеры и вес



Диаметр	47,0 mm
---------	---------

## Техническое описание продукта

Длина	226,0 mm
Длина центра нити накала	158,0 mm
Вес продукта	140,00 g

### Температурные условия

Предельная температура колбы	500 °C
Предельная температура цоколя	250 °C

### Срок службы

Выход из строя (эксплуатация 2 000 ч)	0,99
Выход из строя (эксплуатация 4 000 ч)	0,99
Выход из строя (эксплуатация 6 000 ч)	0,98
Выход из строя (эксплуатация 8 000 ч)	0,97
Выход из строя (эксплуатация 12 000 ч)	0,95
Выход из строя (эксплуатация 16 000 ч)	0,80
Выход из строя (эксплуатация 20 000 ч)	0,50
Срок службы <b>B50</b>	20000 h
<b>Lifespan B10</b>	18000 h
Срок службы <b>B5</b>	12000 h
Режим работы <b>LLMF/LSF</b>	50 Hz

### Дополнительные данные

Цоколь	E40
Конструктивная форма / исполнение	Прозрачный
Уровень системной гарантии	3 (2/5)
Содержание ртути в лампе	30,5 mg <sup>1)</sup>

<sup>1)</sup> Maximum

### Возможности / мощности

С регулировкой яркости	Да <sup>1)</sup>
Положение горения	Любой
Требуется закрытый светильник	Да

<sup>1)</sup> In combination with POWERTRONIC PTo

### Сертификаты и Стандарты

Класс энергопотребления	A+
Энергопотребление	288 кВт·ч/1000 ч

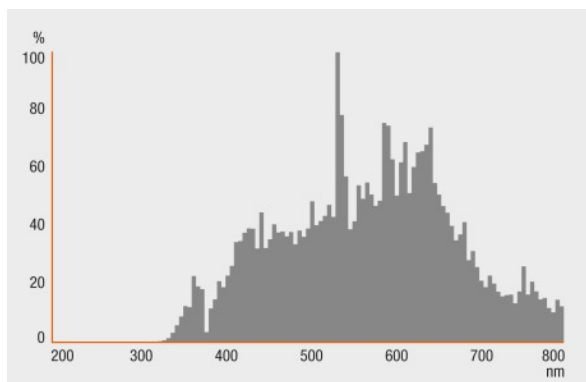
### Классификация

## Техническое описание продукта

Международная система кодирования ламп

MT/UB-250/942-H/E/SL-E40-47/226

### Распределение силы света



Spectral power distribution

### Системная гарантия

Для абсолютного большинства наших ламп мы предлагаем расширенную системную гарантию в сочетании с ПРА OSRAM POWERTRONIC.

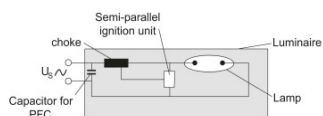


Guarantee

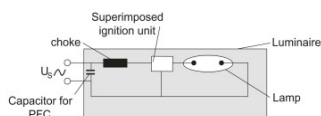
# Техническое описание продукта

## Советы по безопасности

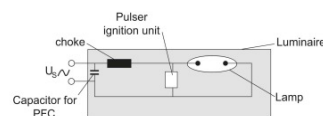
При возможности используйте зажигающее устройство с таймером (время выключения – минимум 15 минут). Либо отключайте светильник не менее чем на 15 минут в случае короткого сбоя в подаче сетевого электропитания.



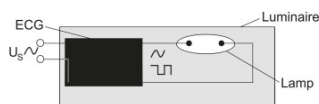
Circuit diagram



Circuit diagram



Circuit diagram



Circuit diagram

## Данные для заказа

Product code	Описание продукта	Упаковка (цена/шт.)	Размеры (длина x ширина x высота)	Объем	Вес брутто
4008321688996	HCI-TT 250 W/942 NDL PB	Shipping carton box 12	277 mm x 286 mm x 222 mm	17.59 дм <sup>3</sup>	2358.00 g

The mentioned product code describes the smallest quantity unit which can be ordered. One shipping unit can contain one or more single products. When placing an order, for the quantity please enter single or multiples of a shipping unit.

## Ссылки

## Техническое описание продукта

Более подробную информацию по системной гарантии и положениям и условиям гарантийного обслуживания см. на странице

▶ [www.osram.com/system-guarantee](http://www.osram.com/system-guarantee)

---

### Примечание

В заказ могут быть внесены изменения без предварительного уведомления. Проверьте информацию на наличие ошибок. Убедитесь, что информация актуальна.