

HQI-T 2000 W/N/E SUPER

POWERSTAR HQI-T 1000...2000 W | Металлогалогенные лампы для светильников закрытого типа



Области применения

- Заводы и мастерские
- Спортзалы и залы универсального назначения
- Промышленные предприятия
- Доки и портовые сооружения
- Сортировочные станции, контейнерные перевалочные базы
- Сертифицирована для использования только в закрытых светильниках

Преимущества продукта

- Мощность до 2 000 Вт
- Высокий КПД
- Винтовой цоколь E40 для простой замены лампы
- Длительный срок службы
- Значения интенсивности УФ-излучения значительно ниже максимально допустимых ограничений согласно IEC 61167 благодаря наличию УФ-фильтра

Характеристики продукта

- Кварцевая технология POWERSTAR
- Цветность: нейтральный белый (N), дневной свет (D)



Техническое описание продукта

Technical data

Электрические параметры

Номинальная мощность	2000 Вт
Мощность	1980,00 Вт
Ток лампы	9,6 А
PFC конденсатор на 50 Гц	37 мкФ ¹⁾
Номинальное напряжение	220 В
Напряжение зажигания	4,0 / 5,0 Кв ²⁾
Световая отдача (ЭМПРА)	124 лм/Вт
Световой поток	245000 лм

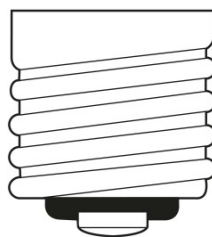
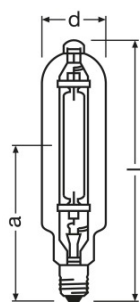
1) Типичный показатель при номинальном напряжении и $\cos \varphi \geq 0,9$

2) Минимум / Максимум

Photometrical data

Индекс цветопередачи Ra	63
Цветовая температура	4550 K
Цветность	642
Стабильность свет.п.лампы при 2 000ч	0,79
Стабильность свет.п.лампы при 4 000ч	0,66
Защита от УФ-излучения	Да

Размеры и вес



E40
IEC 7004-24
DIN 49625

Диаметр	100,0 mm
Длина	430,0 mm
Длина центра нити накала	265,0 mm
Вес продукта	580,00 g

Температурные условия

Техническое описание продукта

Предельная температура колбы	500 °C
Предельная температура цоколя	250 °C

Срок службы

Выход из строя (эксплуатация 2 000 ч)	0,99
Выход из строя (эксплуатация 4 000 ч)	0,84
Срок службы B50	5500 h

Дополнительные данные

Цоколь	E40
Конструктивная форма / исполнение	Прозрачный
Содержание ртути в лампе	175,0 mg

Возможности / мощности

Положение горения	p60
Требуется закрытый светильник	Да

Сертификаты и Стандарты

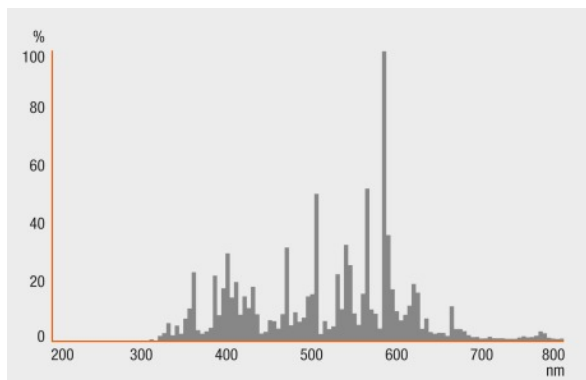
Класс энергопотребления	A+
Энергопотребление	2178 кВт·ч/1000 ч

Классификация

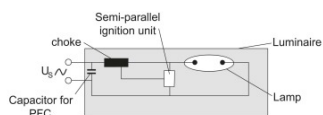
Международная система кодирования ламп	MT/UB-2000/642-E/E/SL-E40-100/430/H
--	-------------------------------------

Техническое описание продукта

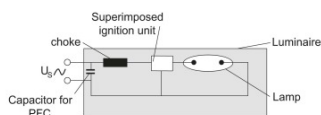
Распределение силы света



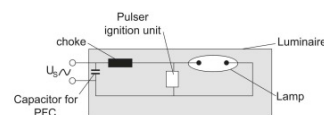
Spectral power distribution



Circuit diagram



Circuit diagram



Circuit diagram

Данные для заказа

Product code	Описание продукта	Упаковка (цена/шт.)	Размеры (длина x ширина x высота)	Объем	Вес брутто
4008321979063	HQI-T 2000 W/N/E SUPER	Shipping carton box 4	525 mm x 270 mm x 275 mm	38.98 дм ³	3724.00 g

The mentioned product code describes the smallest quantity unit which can be ordered. One shipping unit can contain one or more single products. When placing an order, for the quantity please enter single or multiples of a shipping unit.

Техническое описание продукта

Примечание

В заказ могут быть внесены изменения без предварительного уведомления. Проверьте информацию на наличие ошибок. Убедитесь, что информация актуальна.