

HQI-T 150 W/WDL UVS

POWERSTAR HQI-T G12 | Металлогалогенные лампы с кварцевой горелкой для закрытых светильников



Области применения

- Торговые ряды
- Выставочные залы и ярмарки
- Заводы и мастерские
- Пешеходные зоны, городские площади
- Здания, монументы, мосты
- Сертифицирована для использования только в закрытых светильниках

Преимущества продукта

- Высокий КПД
- Хорошая или отличная цветопередача
- Значения интенсивности УФ-излучения значительно ниже максимально допустимых ограничений согласно IEC 61167 благодаря наличию УФ-фильтра

Характеристики продукта

- Кварцевая технология POWERSTAR
- Цветность: теплый белый (WDL), нейтральный белый (NDL)
- Средний срок службы: 9 000 часов



Техническое описание продукта

Technical data

Электрические параметры

| | |
|--------------------------|----------------------------|
| Номинальная мощность | 150 Вт |
| Мощность | 150,00 Вт |
| Ток лампы | 1,8 А |
| PFC конденсатор на 50 Гц | 20 мкФ ¹⁾ |
| Номинальное напряжение | 100 В |
| Напряжение зажигания | 3,6 / 5,0 Кв ²⁾ |
| Световая отдача (ЭМПРА) | 87 лм/Вт |
| Световой поток | 13000 лм |

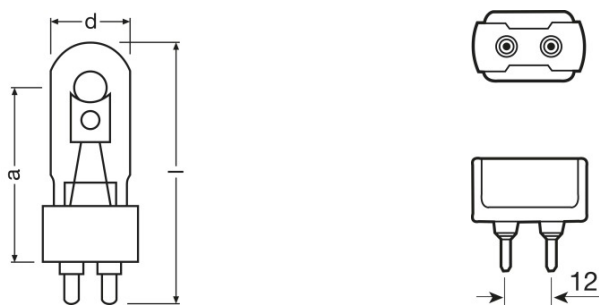
¹⁾ Типичный показатель при номинальном напряжении и $\cos \varphi \geq 0,9$

²⁾ Минимум / Максимум

Photometrical data

| | |
|--------------------------------------|--------|
| Индекс цветопередачи Ra | 77 |
| Цветовая температура | 3000 К |
| Цветность | 730 |
| Стабильность свет.п.лампы при 2 000ч | 0,80 |
| Стабильность свет.п.лампы при 4 000ч | 0,73 |
| Стабильность свет.п.лампы при 6 000ч | 0,69 |
| Стабильность свет.п.лампы при 8 000ч | 0,60 |
| Защита от УФ-излучения | Да |

Размеры и вес



| | |
|--------------------------|---------|
| Диаметр | 25,0 mm |
| Длина | 84,0 mm |
| Длина центра нити накала | 56,0 mm |
| Вес продукта | 30,00 g |

Техническое описание продукта

Температурные условия

| | |
|------------------------------|--------|
| Предельная температура колбы | 550 °C |
|------------------------------|--------|

Срок службы

| | |
|---------------------------------------|--------|
| Выход из строя (эксплуатация 2 000 ч) | 0,92 |
| Выход из строя (эксплуатация 4 000 ч) | 0,90 |
| Выход из строя (эксплуатация 6 000 ч) | 0,80 |
| Выход из строя (эксплуатация 8 000 ч) | 0,55 |
| Срок службы B50 | 9000 h |

Дополнительные данные

| | |
|-----------------------------------|------------|
| Цоколь | G12 |
| Конструктивная форма / исполнение | Прозрачный |
| Содержание ртути в лампе | 32,0 mg |

Возможности / мощности

| | |
|-------------------------------|---------------------|
| С регулировкой яркости | Нет |
| Положение горения | Любой ¹⁾ |
| Требуется закрытый светильник | Да |

¹⁾ Pro vodorovnou provozní polohu instalujte objímku tak, aby elektrody světelného zdroje nebyly uspořádány jedna na druhé

Сертификаты и Стандарты

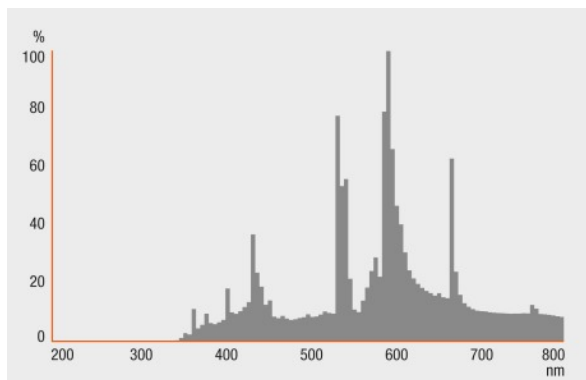
| | |
|-------------------------|------------------|
| Класс энергопотребления | A+ |
| Энергопотребление | 165 кВт·ч/1000 ч |

Классификация

| | |
|--|--------------------------------|
| Международная система кодирования ламп | MT/UB-150/730-H/E/SL-G12-25/84 |
|--|--------------------------------|

Техническое описание продукта

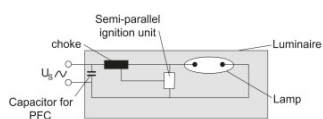
Распределение силы света



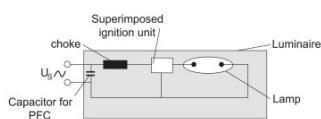
Spectral power distribution

Системная гарантия

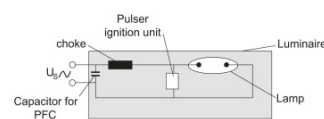
Для абсолютного большинства наших ламп мы предлагаем расширенную системную гарантию в сочетании с ПРА OSRAM POWERTRONIC.



Circuit diagram

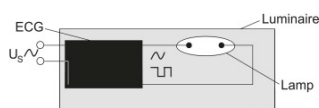


Circuit diagram



Circuit diagram

Техническое описание продукта



Circuit diagram

Данные для заказа

| Product code | Описание продукта | Упаковка (цена/шт.) | Размеры (длина x ширина x высота) | Объем | Вес брутто |
|---------------|------------------------|---------------------------|-----------------------------------|----------------------|------------|
| 4008321974389 | HQI-T 150 W/WDL UVS | Shipping carton box 12 | 180 mm x 127 mm x 140 mm | 3.20 дм ³ | 567.00 g |

The mentioned product code describes the smallest quantity unit which can be ordered. One shipping unit can contain one or more single products. When placing an order, for the quantity please enter single or multiples of a shipping unit.

Ссылки

Более подробную информацию по системной гарантии и положениям и условиям гарантийного обслуживания см. на странице

▶ www.osram.com/system-guarantee

Примечание

В заказ могут быть внесены изменения без предварительного уведомления. Проверьте информацию на наличие ошибок. Убедитесь, что информация актуальна.