

HCI-T 35 W/930 WDL PB Shoplight

POWERBALL HCI-T Shoplight | Металлогалогенные лампы с керамической горелкой для закрытых светильников



Области применения

- Внутренние помещения, витрины магазинов
- Музеи, выставки
- Сертифицирована для использования только в закрытых светильниках

Преимущества продукта

- Отличная цветопередача
- Отличная цветопередача красных тонов
- Очень хорошая стабильность цвета
- Высокий КПД
- Значения интенсивности УФ-излучения значительно ниже максимально допустимых ограничений согласно IEC 61167 благодаря наличию УФ-фильтра

Характеристики продукта

- Керамическая технология POWERBALL
- Цветность: теплый белый (930 WDL)
- Средний срок службы: 12 000 часов (на магнитном ПРА)
- Индекс цветопередачи $R_a \geq 93$



Техническое описание продукта

Technical data

Электрические параметры

Номинальная мощность	35,0 Вт
Мощность	39,00 Вт
Ток лампы	0,52 А
PFC конденсатор на 50 Гц	6 мкФ ¹⁾
Напряжение зажигания	3,6 / 5,0 Кв ²⁾

¹⁾ Типичный показатель при номинальном напряжении и $\cos \varphi \geq 0,9$

²⁾ Minimum; for superimposed ignition with square wave electronic ballast 3.0 kVp are sufficient / Maximum; this limit is for safety reasons

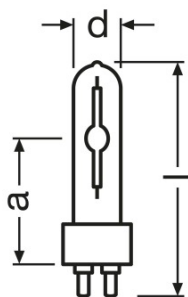
Photometrical data

Световой поток	3100 лм ¹⁾
Световая отдача	79 лм/Вт ²⁾
Индекс цветопередачи Ra	93
Цветовая температура	3000 К
Цветность	930
Стабильность свет.п.лампы при 2 000ч	0,86
Стабильность свет.п.лампы при 4 000ч	0,84
Стабильность свет.п.лампы при 6 000ч	0,82
Стабильность свет.п.лампы при 8 000ч	0,80
Стабильность свет.п.лампы при 12 000ч	0,78
Защита от УФ-излучения	Да

¹⁾ In operation with low frequency square wave electronic ballast, 70...400 Hz. Operation with electromagnetic ballast may be less efficient.

²⁾ In operation with low frequency square wave electronic ballast, 70...400 Hz. Operation with electromagnetic ballast may be less efficient.

Размеры и вес



Диаметр	20,0 mm
Длина	100,0 mm
Длина центра нити накала	56,0 mm

Техническое описание продукта

Вес продукта	27,00 g
--------------	---------

Температурные условия

Пределная температура колбы	500 °C
Макс.допустимая температура штырьков	350 °C

Срок службы

Выход из строя (эксплуатация 2 000 ч)	0,99
Выход из строя (эксплуатация 4 000 ч)	0,98
Выход из строя (эксплуатация 6 000 ч)	0,97
Выход из строя (эксплуатация 8 000 ч)	0,96
Выход из строя (эксплуатация 12 000 ч)	0,80
Срок службы B50	15000 h ¹⁾
Режим работы LLMF/LSF	ECG

¹⁾ с ЭПРА

Дополнительные данные

Цоколь	G12
Уровень системной гарантии	3 (2/5)
Содержание ртути в лампе	6,2 mg ¹⁾

¹⁾ Maximum

Возможности / мощности

С регулировкой яркости	Нет
Положение горения	Любой
Требуется закрытый светильник	Да

Сертификаты и Стандарты

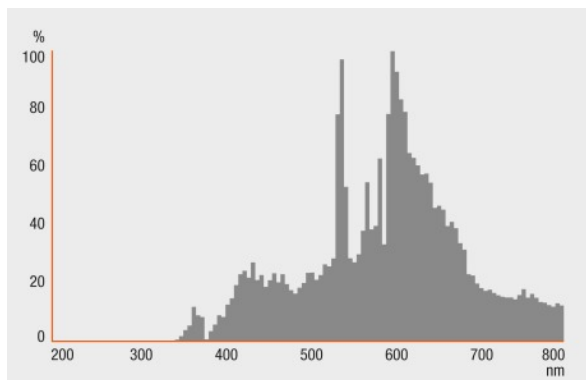
Класс энергопотребления	A
Энергопотребление	43 кВт·ч/1000 ч

Классификация

Международная система кодирования ламп	MT/UB-35/930-H/SL-G12-20/9
--	----------------------------

Техническое описание продукта

Распределение силы света



Spectral power distribution

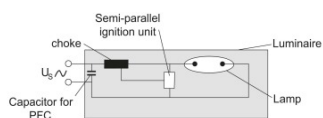
Системная гарантия

Для абсолютного большинства наших ламп мы предлагаем расширенную системную гарантию в сочетании с ПРА OSRAM POWERTRONIC.

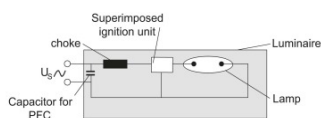


Guarantee

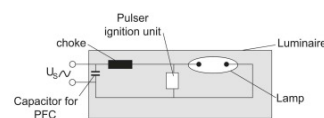
Техническое описание продукта



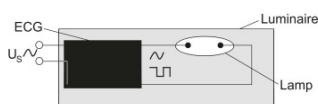
Circuit diagram



Circuit diagram



Circuit diagram



Circuit diagram

Данные для заказа

Product code	Описание продукта	Упаковка (цена/шт.)	Размеры (длина x ширина x высота)	Объем	Вес брутто
4008321681874	HCI-T 35 W/930 WDL PB Shoplight	Shipping carton box 12	180 mm x 161 mm x 139 mm	4.03 дм ³	586.00 g

The mentioned product code describes the smallest quantity unit which can be ordered. One shipping unit can contain one or more single products. When placing an order, for the quantity please enter single or multiples of a shipping unit.

Ссылки

Более подробную информацию по системной гарантии и положениям и условиям гарантийного обслуживания см. на странице

▶ www.osram.com/system-guarantee

Техническое описание продукта

Примечание

В заказ могут быть внесены изменения без предварительного уведомления. Проверьте информацию на наличие ошибок. Убедитесь, что информация актуальна.