

## HCI-TC 70 W/930 WDL PB Shoplight

POWERBALL HCI-TC Shoplight | Металлогалогенные лампы с керамической горелкой для закрытых светильников



### Области применения

- Внутренние помещения, витрины магазинов
- Музеи, выставки
- Сертифицирована для использования только в закрытых светильниках

### Преимущества продукта

- Отличная цветопередача
- Отличная цветопередача красных тонов
- Очень хорошая стабильность цвета
- Высокий КПД
- Значения интенсивности УФ-излучения значительно ниже максимально допустимых ограничений согласно IEC 61167 благодаря наличию УФ-фильтра

### Характеристики продукта

- Керамическая технология POWERBALL
- Цветность: теплый белый (930 WDL)
- Средний срок службы: 12 000 часов (на магнитном ПРА)
- Индекс цветопередачи  $R_a \geq 93$



# Техническое описание продукта

## Technical data

### Электрические параметры

Номинальная мощность	70,0 Вт
Мощность	73,00 Вт
Ток лампы	0,97 А
PFC конденсатор на 50 Гц	12 мкФ <sup>1)</sup>
Напряжение зажигания	3,6 / 5,0 Кв <sup>2)</sup>

<sup>1)</sup> Типичный показатель при номинальном напряжении и  $\cos \varphi \geq 0,9$

<sup>2)</sup> Minimum; for superimposed ignition with square wave electronic ballast 3.0 kVp are sufficient / Maximum; this limit is for safety reasons

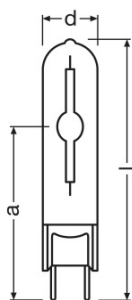
### Photometrical data

Световой поток	6800 лм <sup>1)</sup>
Световая отдача	93 лм/Вт <sup>2)</sup>
Индекс цветопередачи Ra	94
Цветовая температура	3000 К
Цветность	930
Стабильность свет.п.лампы при 2 000ч	0,82
Стабильность свет.п.лампы при 4 000ч	0,79
Стабильность свет.п.лампы при 6 000ч	0,78
Стабильность свет.п.лампы при 8 000ч	0,74
Стабильность свет.п.лампы при 12 000ч	0,60
Защита от УФ-излучения	Да

<sup>1)</sup> In operation with low frequency square wave electronic ballast, 70...400 Hz. Operation with electromagnetic ballast may be less efficient.

<sup>2)</sup> In operation with low frequency square wave electronic ballast, 70...400 Hz. Operation with electromagnetic ballast may be less efficient.

### Размеры и вес



Диаметр	15,0 mm
Длина	81,0 mm
Длина центра нити накала	52,0 mm

## Техническое описание продукта

Вес продукта	9,00 g
--------------	--------

### Температурные условия

Пределная температура колбы	550 °C
Макс.допустимая температура штырьков	350 °C

### Срок службы

Выход из строя (эксплуатация 2 000 ч)	0,99
Выход из строя (эксплуатация 4 000 ч)	0,98
Выход из строя (эксплуатация 6 000 ч)	0,97
Выход из строя (эксплуатация 8 000 ч)	0,96
Выход из строя (эксплуатация 12 000 ч)	0,80
Срок службы <b>B50</b>	15000 h <sup>1)</sup>
Режим работы <b>LLMF/LSF</b>	ECG

<sup>1)</sup> с ЭПРА

### Дополнительные данные

Цоколь	G8.5
Уровень системной гарантии	3 (2/5)
Содержание ртути в лампе	8,3 mg <sup>1)</sup>

<sup>1)</sup> Maximum

### Возможности / мощности

С регулировкой яркости	Да <sup>1)</sup>
Положение горения	Любой
Требуется закрытый светильник	Да

<sup>1)</sup> In combination with POWERTRONIC PTo

### Сертификаты и Стандарты

Класс энергопотребления	A+
Энергопотребление	81 кВт·ч/1000 ч

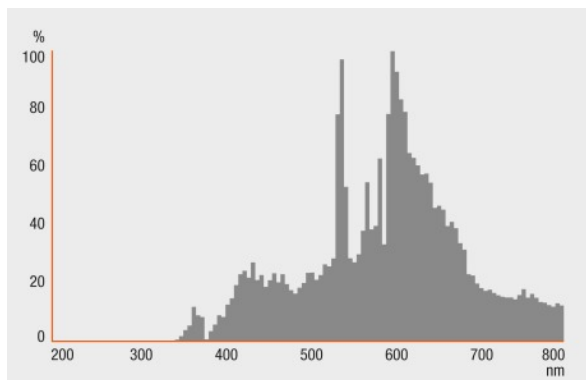
### Классификация

Международная система кодирования ламп	MT/UB-70/930-H/SL-G8.5-17/85
--	------------------------------

## Техническое описание продукта

### Распределение силы света

---



### Spectral power distribution

---

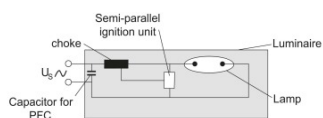
### Системная гарантия

Для абсолютного большинства наших ламп мы предлагаем расширенную системную гарантию в сочетании с ПРА OSRAM POWERTRONIC.

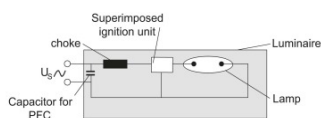


### Guarantee

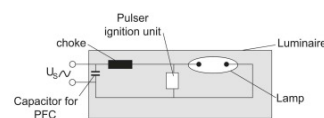
## Техническое описание продукта



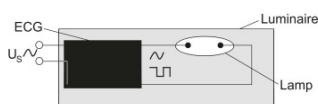
Circuit diagram



Circuit diagram



Circuit diagram



Circuit diagram

### Данные для заказа

Product code	Описание продукта	Упаковка (цена/шт.)	Размеры (длина x ширина x высота)	Объем	Вес брутто
4008321681812	HCI-TC 70 W/930 WDL PB Shoplight	Shipping carton box 12	180 mm x 127 mm x 140 mm	3.20 дм <sup>3</sup>	363.00 g

The mentioned product code describes the smallest quantity unit which can be ordered. One shipping unit can contain one or more single products. When placing an order, for the quantity please enter single or multiples of a shipping unit.

### Ссылки

Более подробную информацию по системной гарантии и положениям и условиям гарантийного обслуживания см. на странице

▶ [www.osram.com/system-guarantee](http://www.osram.com/system-guarantee)

## Техническое описание продукта

---

### Примечание

В заказ могут быть внесены изменения без предварительного уведомления. Проверьте информацию на наличие ошибок. Убедитесь, что информация актуальна.