

HQI-E 100 W/WDL CL

POWERSTAR HQI-E clear | МГЛ для светильников открытого или закрытого типов



Области применения

- Торговые ряды
- Конференц-залы, аудитории, библиотеки
- Заводы и мастерские
- Выставочные залы и ярмарки
- Пешеходные зоны, городские площади

Преимущества продукта

- Винтовой цоколь E27 для простой замены лампы
- Различные варианты цвета

Преимущества технологии УФ-фильтра OSRAM

- Сниженная нагрузка на материалы внутри светильника
- УФ-фильтр на лампе соответствует требованиям IEC 61167



Техническое описание продукта

Technical data

Электрические параметры

Номинальная мощность	100 Вт
Мощность	100,00 Вт
Ток лампы	1,1 А
PFC конденсатор на 50 Гц	16 мкФ ¹⁾
Номинальное напряжение	95,0 В
Напряжение зажигания	3,6 / 5,0 Кв ²⁾
Световая отдача (ЭМПРА)	85 лм/Вт
Световой поток	8500 лм

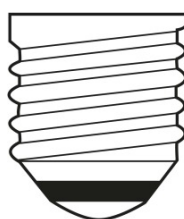
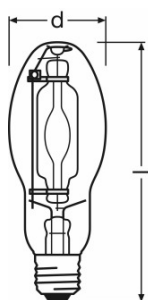
¹⁾ Типичный показатель при номинальном напряжении и $\cos \varphi \geq 0,9$

²⁾ Минимум / Максимум

Photometrical data

Индекс цветопередачи Ra	75
Цветовая температура	3200 К
Цветность	730
Стабильность свет.п.лампы при 2 000ч	0,68
Стабильность свет.п.лампы при 4 000ч	0,63
Стабильность свет.п.лампы при 6 000ч	0,54
Стабильность свет.п.лампы при 8 000ч	0,48
Защита от УФ-излучения	Да

Размеры и вес



E27
IEC 7004-21

Диаметр	55,0 mm
Длина	141,0 mm
Длина центра нити накала	89,0 mm
Вес продукта	80,63 g

Техническое описание продукта

Температурные условия

Предельная температура колбы	330 °C
Предельная температура цоколя	210 °C

Срок службы

Выход из строя (эксплуатация 2 000 ч)	0,99
Выход из строя (эксплуатация 4 000 ч)	0,99
Выход из строя (эксплуатация 6 000 ч)	0,97
Выход из строя (эксплуатация 8 000 ч)	0,90
Срок службы B50	10000 h

Дополнительные данные

Цоколь	E27
Конструктивная форма / исполнение	Прозрачный
Содержание ртути в лампе	11,2 mg

Возможности / мощности

С регулировкой яркости	Нет
Положение горения	Любой
Требуется закрытый светильник	Нет

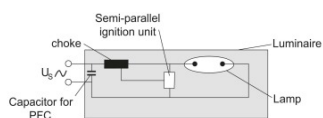
Сертификаты и Стандарты

Класс энергопотребления	A
Энергопотребление	110 кВт·ч/1000 ч

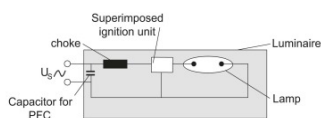
Классификация

Международная система кодирования ламп	MCS/UB-100/730-H/E/SL-E27-56/141
--	----------------------------------

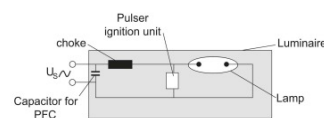
Техническое описание продукта



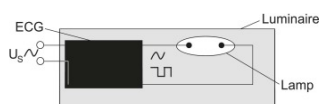
Circuit diagram



Circuit diagram



Circuit diagram



Circuit diagram

Данные для заказа

Product code	Описание продукта	Упаковка (цена/шт.)	Размеры (длина x ширина x высота)	Объем	Вес брутто
4050300351537	HQI-E 100 W/WDL CL	Shipping carton box 20	355 mm x 186 mm x 294 mm	19.41 дм ³	2523.25 g

The mentioned product code describes the smallest quantity unit which can be ordered. One shipping unit can contain one or more single products. When placing an order, for the quantity please enter single or multiples of a shipping unit.

Примечание

В заказ могут быть внесены изменения без предварительного уведомления. Проверьте информацию на наличие ошибок. Убедитесь, что информация актуальна.