

Выключатели E 200

Выключатели для монтажа в щитах на DIN-рейку согласно DIN EN 60715.

Глубина установки: 70 мм
Ширина: 1 полюс = 17,5 мм = 1 модуль
Цвет: серый RAL 7035
Цвет рычага управления: красный RAL 3000 (r); серый RAL 7000 (g)

Отличительные черты:

- Быстрый демонтаж без снятия шины
- Невыпадающие винты с крестообразным/прямым шлицем под отвертку Pozidriv size 2
- Возможность подключения до 3 вспомогательных контактов S2C-H6R
- Место для наклейки из комплекта маркировок ILS
- Возможность установки замка в положении ВКЛ или ОТКЛ.
- Сертификация: VDE, CCC

Кол-во полюсов	Номинальное напряжение	Потребляемая мощность	Информация для заказа		Bbn 4016779	Масса 1 шт.	Упаковка
В (перем.)	Вт	Вт	Тип	Код заказа	EAN	кг	шт.

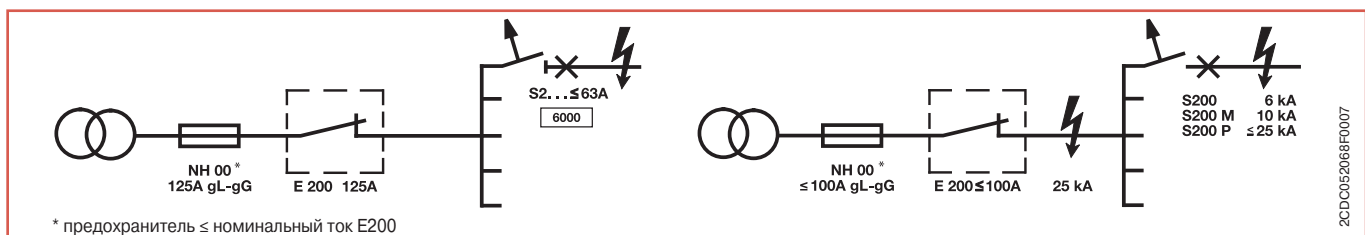
Номинальный ток 16 А

1 Н.О.	230	0.15	E201/16g	2CDE281001R1016	645614	0.095	10
1 Н.О.	230	0.15	E201/16r	2CDE281001R0016	645621	0.095	10
2 Н.О.	400	0.30	E202/16g	2CDE282001R1016	645799	0.190	5
2 Н.О.	400	0.30	E202/16r	2CDE282001R0016	645805	0.190	5
3 Н.О.	400	0.45	E203/16g	2CDE283001R1016	645973	0.290	3
3 Н.О.	400	0.45	E203/16r	2CDE283001R0016	645980	0.290	3
4 Н.О.	400	0.60	E204/16g	2CDE284001R1016	646154	0.390	2
4 Н.О.	400	0.60	E204/16r	2CDE284001R0016	646161	0.390	2

7

Технические характеристики

Коммутирующая способность	1.25 x I _n ; 1.1 x U _n ; cosφ = 0.3 согласно DIN VDE 0632 AC22-A согласно VDE 0660 раздел 107, DIN EN 60947-3 соотв. IEC 947-3 DC21-B в установках до 60 В (пост.) 1..2 полюса
Соответствие положения рычага положению контактов	согласно DIN VDE 0113
Макс. ток короткого замыкания	25 кА _{эфф} при последовательном соединении с NH 00 с предохранителем gL-gG на 100 А; 10 кА _{эфф} при последовательном соединении с NH 00 с предохранителем gL-gG на 125 А 6 кА _{эфф} при последовательном соединении с NH 00 с предохранителем gL-gG на 125 А для E200 125A
Номинальное напряжение	230/400 В; 50/60 Гц
Импульсное выдерживаемое напряжение U _{imp}	4 кВ согласно EN 60947-1
Рабочая температура	-25 °C... +55 °C
Температура хранения	-40 °C... +70 °C
Устойчивость к атмосферн. воздействиям	пост. климат. условия 23/83, 40/93, 55/20 [°C/отн. влаж.] перем. климат. условия 25/95 - 40/93 [°C/отн. влаж.]
Положение для монтажа	произвольное
Степень защиты	IP 10, IP40 при установке в панель щита
Механическая износостойкость	20000 циклов
Электрическая износостойкость	1000 циклов
Минимальное напряжение	12 В перем./пост. при 0,1 ВА
Мин. нагрузочная способность	24 В/4 мА
Сечение провода	2.5... 50 мм ²
Момент затяжки зажимов	2.5 Нм



* предохранитель ≤ номинальный ток E200

2CDC052068F0007



2CDC 051 002 R0004

Номинальный ток 25 А

1 H.O.	230	0.30	E201/25g	2CDE281001R1025	645638	0.095	10
1 H.O.	230	0.30	E201/25r	2CDE281001R0025	645645	0.095	10
2 H.O.	400	0.60	E202/25g	2CDE282001R1025	645812	0.190	5
2 H.O.	400	0.60	E202/25r	2CDE282001R0025	645829	0.190	5
3 H.O.	400	0.90	E203/25g	2CDE283001R1025	645997	0.290	3
3 H.O.	400	0.90	E203/25r	2CDE283001R0025	646000	0.290	3
4 H.O.	400	1.20	E204/25g	2CDE284001R1025	646178	0.390	2
4 H.O.	400	1.20	E204/25r	2CDE284001R0025	646185	0.390	2

Номинальный ток 32 А

1 H.O.	230	0.50	E201/32g	2CDE281001R1032	645652	0.095	10
1 H.O.	230	0.50	E201/32r	2CDE281001R0032	645669	0.095	10
2 H.O.	400	0.95	E202/32g	2CDE282001R1032	645836	0.190	5
2 H.O.	400	0.95	E202/32r	2CDE282001R0032	645843	0.190	5
3 H.O.	400	1.40	E203/32g	2CDE283001R1032	646017	0.290	3
3 H.O.	400	1.40	E203/32r	2CDE283001R0032	646024	0.290	3
4 H.O.	400	1.90	E204/32g	2CDE284001R1032	646192	0.390	2
4 H.O.	400	1.90	E204/32r	2CDE284001R0032	646208	0.390	2

Номинальный ток 40 А

1 H.O.	230	0.70	E201/40g	2CDE281001R1040	645676	0.095	10
1 H.O.	230	0.70	E201/40r	2CDE281001R0040	645683	0.095	10
2 H.O.	400	1.40	E202/40g	2CDE282001R1040	645850	0.190	5
2 H.O.	400	1.40	E202/40r	2CDE282001R0040	645867	0.190	5
3 H.O.	400	2.10	E203/40g	2CDE283001R1040	646031	0.290	3
3 H.O.	400	2.10	E203/40r	2CDE283001R0040	646048	0.290	3
4 H.O.	400	2.80	E204/40g	2CDE284001R1040	646215	0.390	2
4 H.O.	400	2.80	E204/40r	2CDE284001R0040	646222	0.390	2

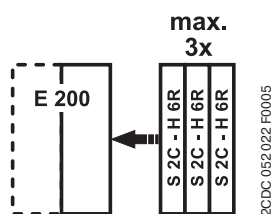
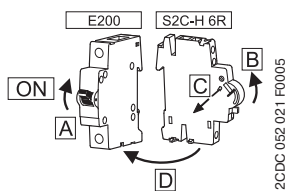
Номинальный ток 45 А

1 H.O.	230	0.90	E201/45g	2CDE281001R1045	645690	0.095	10
1 H.O.	230	0.90	E201/45r	2CDE281001R0045	645706	0.095	10
2 H.O.	400	1.80	E202/45g	2CDE282001R1045	645874	0.190	5
2 H.O.	400	1.80	E202/45r	2CDE282001R0045	645881	0.190	5
3 H.O.	400	2.65	E203/45g	2CDE283001R1045	646055	0.290	3
3 H.O.	400	2.65	E203/45r	2CDE283001R0045	646062	0.290	3
4 H.O.	400	3.50	E204/45g	2CDE284001R1045	646239	0.390	2
4 H.O.	400	3.50	E204/45r	2CDE284001R0045	646246	0.390	2

Номинальный ток 63 А

1 H.O.	230	1.65	E201/63g	2CDE281001R1063	645713	0.095	10
1 H.O.	230	1.65	E201/63r	2CDE281001R0063	645720	0.095	10
2 H.O.	400	3.30	E202/63g	2CDE282001R1063	645898	0.190	5
2 H.O.	400	3.30	E202/63r	2CDE282001R0063	645904	0.190	5
3 H.O.	400	4.90	E203/63g	2CDE283001R1063	646079	0.290	3
3 H.O.	400	4.90	E203/63r	2CDE283001R0063	646086	0.290	3
4 H.O.	400	6.55	E204/63g	2CDE284001R1063	646253	0.390	2
4 H.O.	400	6.55	E204/63r	2CDE284001R0063	646260	0.390	2

Применение
S2C-H 6R и E 200



Номинальный ток 80 А

1 H.O.	230	2.60	E201/80g	2CDE281001R1080	645737	0.095	10
1 H.O.	230	2.60	E201/80r	2CDE281001R0080	645744	0.095	10
2 H.O.	400	5.15	E202/80g	2CDE282001R1080	645911	0.190	5
2 H.O.	400	5.15	E202/80r	2CDE282001R0080	645928	0.190	5
3 H.O.	400	7.75	E203/80g	2CDE283001R1080	646093	0.290	3
3 H.O.	400	7.75	E203/80r	2CDE283001R0080	646109	0.290	3
4 H.O.	400	10.30	E204/80g	2CDE284001R1080	646277	0.390	2
4 H.O.	400	10.30	E204/80r	2CDE284001R0080	646284	0.390	2

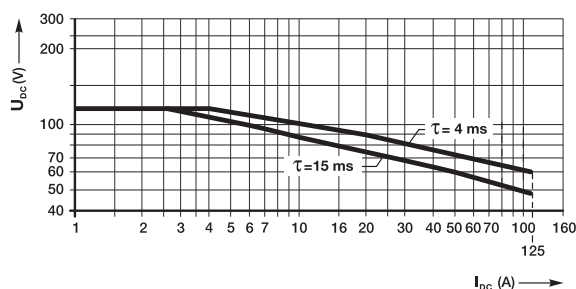
Номинальный ток 100 А

1 H.O.	230	3.95	E201/100g	2CDE281001R1100	645751	0.095	10
1 H.O.	230	3.95	E201/100r	2CDE281001R0100	645738	0.095	10
2 H.O.	400	7.90	E202/100g	2CDE282001R1100	645935	0.190	5
2 H.O.	400	7.90	E202/100r	2CDE282001R0100	645942	0.190	5
3 H.O.	400	11.85	E203/100g	2CDE283001R1100	646116	0.290	3
3 H.O.	400	11.85	E203/100r	2CDE283001R0100	646123	0.290	3
4 H.O.	400	15.80	E204/100g	2CDE284001R1100	646291	0.390	2
4 H.O.	400	15.80	E204/100r	2CDE284001R0100	646307	0.390	2

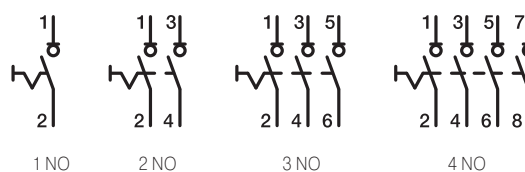
Номинальный ток 125 А

1 H.O.	230	6.10	E201/125g	2CDE281001R1125	645775	0.095	10
1 H.O.	230	6.10	E201/125r	2CDE281001R0125	645782	0.095	10
2 H.O.	400	12.20	E202/125g	2CDE282001R1125	645959	0.190	5
2 H.O.	400	12.20	E202/125r	2CDE282001R0125	645966	0.190	5
3 H.O.	400	18.30	E203/125g	2CDE283001R1125	646130	0.33	3
3 H.O.	400	18.30	E203/125r	2CDE283001R0125	646147	0.33	3
4 H.O.	400	24.35	E204/125g	2CDE284001R1125	646314	0.44	2
4 H.O.	400	24.35	E204/125r	2CDE284001R0125	646321	0.44	2

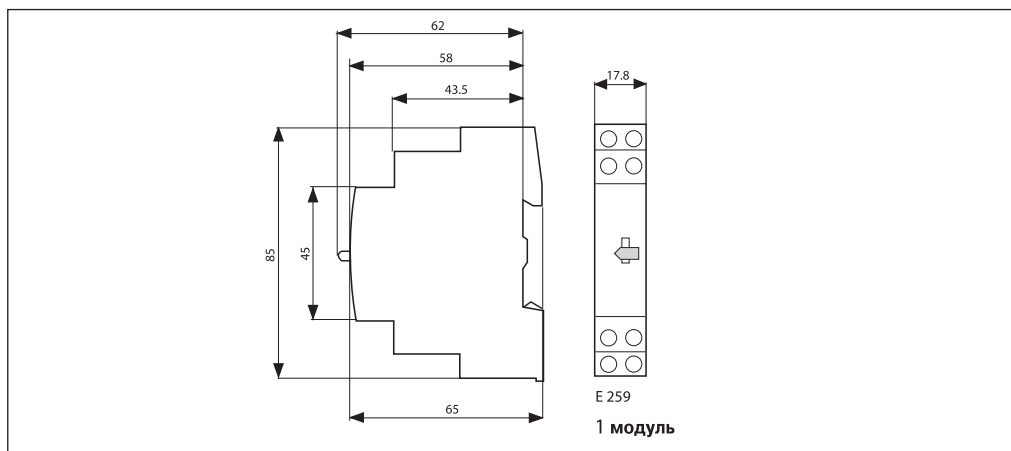
E 200
DC коммутационная способность



Обозначение контактов



Установочные реле E 259



Выключатели E 200

