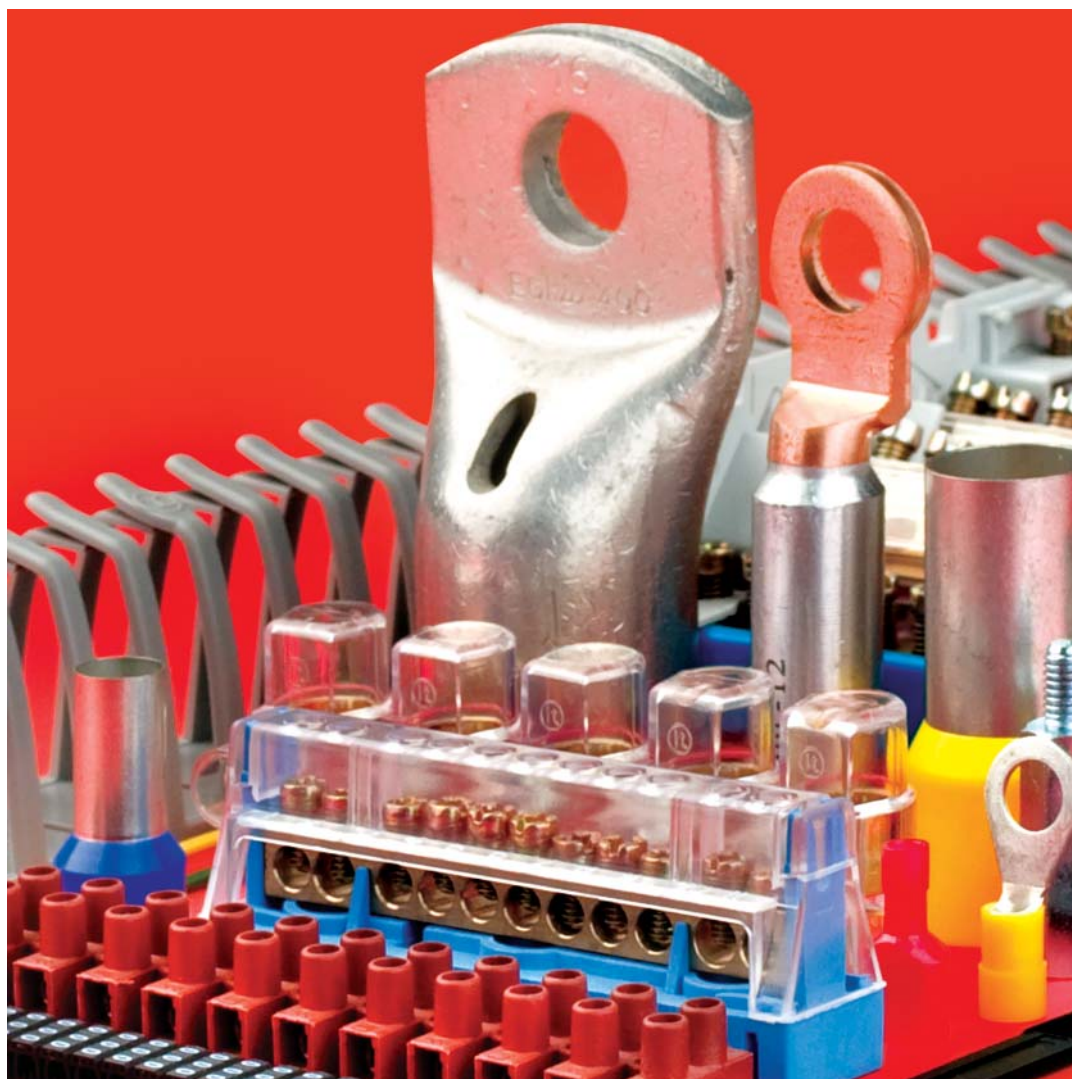




Комплексное предложение оборудования для
низковольтных комплектных устройств



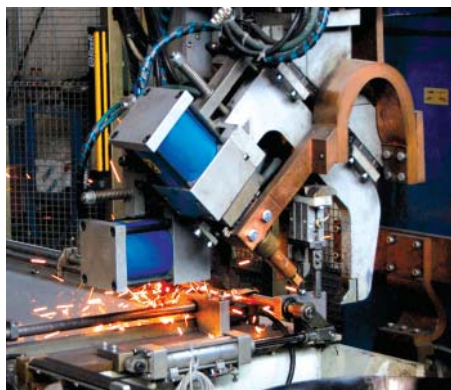
Система металлических шкафов
Распределительные модульные щитки
Ударопрочные корпуса
Компоненты для низковольтных комплектных устройств

Комплексное предложение оборудования для сборки электрических щитов

За последние несколько лет компания ДКС зарекомендовала себя, как производитель высококачественного электрощитового оборудования, которое установлено и успешно эксплуатируется не только в России и Европе, но и в странах Северной Африки, Ближнем Востоке и Латинской Америке.

Компания ДКС предлагает сборщикам электрощитового оборудования широкие возможности по комплектации шкафов высококачественными компонентами от единого поставщика.

Современное автоматизированное производство, применение передовых технологий и собственное конструкторское бюро гарантирует потребителям стабильно высокое качество продукции и позволяет компании ДКС успешно развиваться на рынке электротехнического оборудования.



Техническая поддержка

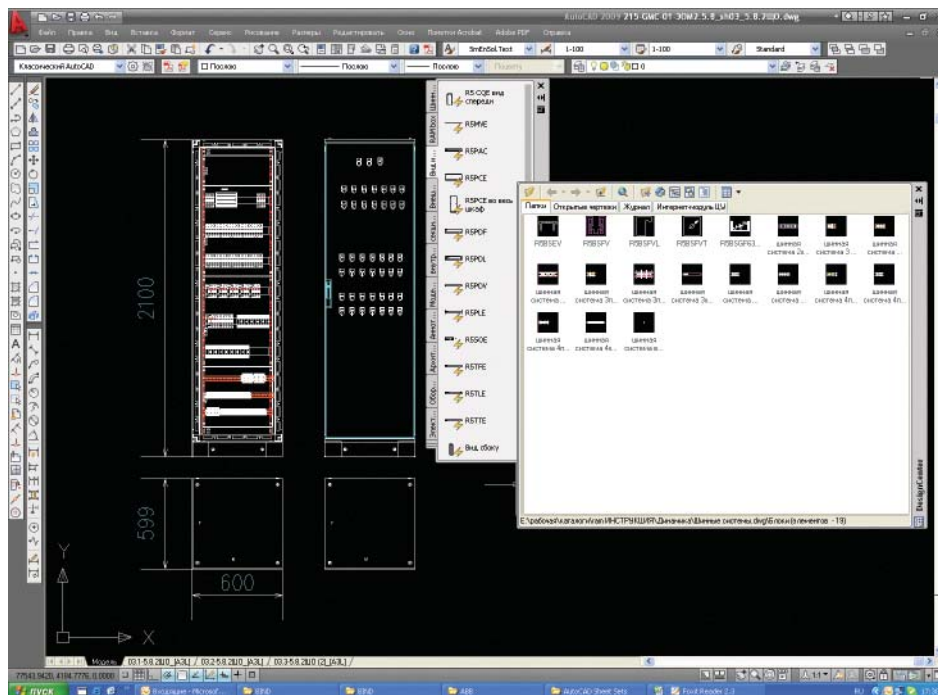
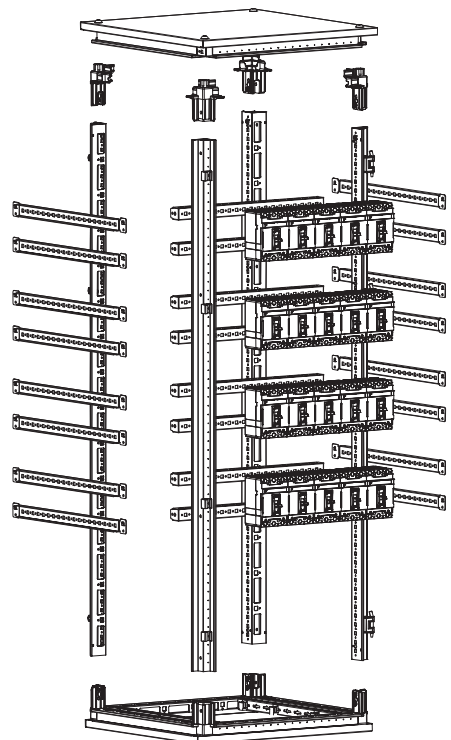
Компания ДКС уделяет большое внимание технической поддержке своей продукции.

Регулярно выпускаются справочники, чертежи и программные продукты для клиентов, работающих с электрощитовым оборудованием ДКС.

На сайте www.dkc.ru находятся 2D и 3D чертежи в формате STEP и DWG, совместимые с наиболее распространенными программами двумерного и трехмерного проектирования. Также доступны динамические блоки металлических шкафов и ударопрочных корпусов из поликарбоната, позволяющие упростить проектирование и избежать ошибок при подборе аксессуаров.

Высокая квалификация специалистов собственного отдела технической поддержки ДКС позволяет работать с проектами любой сложности, оказывать широкий спектр услуг по поддержке клиентов, работающих с электрощитовым оборудованием:

- проектирование электрических щитов на основе линейки шкафов "RAM block" и компонентов "Quadro" по однолинейным схемам;
- разработка решений для специальных (нетиповых) НКУ;
- техническое обучение по монтажу и эксплуатации оборудования.



Система металлических шкафов "RAM block"

Компания ДКС производит металлические шкафы, стойки и пульта управления на собственных предприятиях в Европе и имеет успешный опыт поставки на рынки Италии, Испании, Франции, Германии, а также стран Северной Африки и ОАЭ. Разнообразие типоразмеров и широкий выбор комплектующих шкафов ДКС в сочетании с высоким уровнем качества и разумной ценой позволяют удовлетворять любые требования заказчиков в различных отраслях применения.



Металлические шкафы, корпуса и стойки управления для средств автоматизации и распределения энергии серии "RAM block" компании ДКС соответствуют всем необходимым требованиям и стандартам, которые действуют на территории Российской Федерации. Универсальная модульная конструкция шкафов "RAM block" совместима с активным и силовым оборудованием ведущих европейских и отечественных производителей и позволяет реализовать практически любые решения, подбирая наиболее оптимальные варианты конструктива в соответствии со всеми требованиями заказчика.



Сборные напольные и сварные навесные шкафы "RAM block" имеют все необходимые сертификаты соответствия, а также успешно прошли испытания на соответствие российским стандартам в части:

- степени пыле- и влагозащиты;
- уровня ударопрочности;
- стойкости к соленому туману, повышенной влажности, перепадам температуры и др.;
- вибропрочности;
- возможности применения шкафов в сейсмоопасных зонах по классификации MSK-64;
- возможности применения шкафов в низковольтных комплектных устройствах на номинальный ток до 6300А;
- пригодности к эксплуатации на морских объектах и судах.

Система "RAM block" включает:

- CQE – напольные сборные универсальные шкафы;
- DAE – напольные сборные шкафы;
- CE – сварные навесные шкафы;
- CDE – сварные клеммные боксы;
- PN, CN, VN – пульта и стойки управления.

Напольные сборные шкафы серии CQE



Назначение:

создание систем управления, контроля или распределения энергии.

Ассортимент:

116 типоразмеров корпусов со следующими параметрами:

- высота – от 1400 до 2200 мм;
- ширина – от 400 до 1600 мм;
- глубина – от 400 до 1200 мм.

Характеристики:

- класс защиты IP 55, возможно увеличение до уровня IP 65;
- каркас шкафа, крыша и панели выполнены из листовой стали толщиной 1.5 мм;
- двери выполнены из стали толщиной 2 мм;
- монтажная плата выполнена из оцинкованной стали толщиной 2.5-3 мм и имеет специальную П-образную окантовку для дополнительной жесткости;
- окраска шкафа производится с использованием эпоксидно-полиэфирной краски, стандартный цвет серый (RAL 7035).

Отличительные особенности:

- высококачественная порошковая окраска;
- универсальная перфорация рамы шкафа с шагом 25 мм позволяет устанавливать различные аксессуары;
- на дне шкафа установлен трехсекционный кабельный ввод;
- возможность объединения шкафов в линию;
- монтажная плата оснащена специальными пластиковыми направляющими, глубина установки монтажной платы регулируется с шагом 25 мм;
- специальный загиб передней кромки препятствует попаданию воды и грязи на уплотнитель;
- наличие аксессуаров для секционирования шкафов, позволяющее выполнять секционирование до типа 4 по ГОСТ 51321;
- возможность установки двери вместо задней панели, для обеспечения двухстороннего доступа к оборудованию;
- реверсивные двери.

Навесные сварные шкафы серии CE



Назначение:

обеспечение надежной защиты установленного оборудования от внешних воздействий в системах распределения электроэнергии и автоматизации. Широкий выбор аксессуаров позволяет создавать готовые изделия для различных сфер применения.

Ассортимент:

48 типоразмеров шкафов со следующим параметрами:

- высота – от 200 до 1400 мм;
- ширина – от 250 до 1200 мм;
- глубина – от 200 до 800 мм.

Характеристики:

- класс защиты IP от 55 до 65, в зависимости от типоразмера оболочки;
- шкафы выполнены из листовой стали толщиной 1.5 мм;
- монтажная плата входит в комплект и выполнена из оцинкованной стали толщиной 2 мм;
- окраска шкафа производится с использованием эпоксидно-полиэфирной краски, стандартный цвет серый (RAL 7035).

Отличительные особенности:

- специальная окантовка не позволяет пыли и влаге попадать в корпус при открытии крышки;
- литой уплотнитель из полиуретана обеспечивает высокую степень защиты;
- корпус шкафа имеет всего 4 сварных шва, что обеспечивают высокую прочность конструкции и снижает риски возникновения коррозии;
- быстросъемный фланец для ввода кабеля;
- реверсивные двери;
- подготовленные крепежные отверстия на задней стороне шкафа для настенного монтажа;
- все аксессуары поставляются в комплекте с крепежом необходимыми для монтажа;
- возможность установки дверных реек для монтажа оборудования на двери.

Навесные клеммные боксы CDE



Назначение:

соединение и разветвление контрольных и силовых кабелей и проводов.

Ассортимент:

поставляются с крышкой на винтах или петлях, с фланцем для ввода кабеля:

- высота – от 150 до 800 мм;
- ширина – от 150 до 400 мм;
- глубина – 80 и 120 мм.

Характеристики:

- класс защиты IP от 55 до 66, в зависимости от типа бокса;
- шкафы выполнены из листовой стали толщиной 1.5 мм;
- окраска шкафа производится с использованием эпоксидно-полиэфирной краски. Стандартный цвет RAL 7035.

Отличительные особенности:

- предустановлены крепления для монтажа DIN-рейки или монтажной платы;
- крышка бокса фиксируется к каркасу винтами, доступны исполнения с крышкой на петлях;
- литой уплотнитель из полиуретана обеспечивает высокую степень защиты;
- крышка со встроенной точкой заземления;
- все аксессуары поставляются в комплекте с необходимыми для их монтажа аксессуарами;
- в комплект поставки входит: корпус, крышка, замок (для корпусов с крышкой на петлях), монтажные аксессуары.

DAE - Напольные сборные шкафы



Назначение:

построение систем распределения энергии и автоматизации технологических процессов.

Ассортимент:

52 типоразмера корпусов со следующими габаритами:

- высота – от 1000 до 2000 мм;
- ширина – от 600 до 1200 мм;
- глубина – от 300 до 600 мм.

Характеристики:

- степень защиты - IP55;
- степень механической прочности - IK10;
- стандартный цвет RAL 7035.

Отличительные особенности:

- облегченный безрамный конструктив шкафа;
- возможность использовать аксессуары для шкафов серии CQE;
- трёхсекционный кабельный ввод.

Пульты и стойки управления



Назначение:

реализация систем автоматизации технологических процессов. Используются для организации рабочего места оператора, контролирующего работу технологического процесса предприятия.

Ассортимент:

- пульта управления серии PN;
- стойки управления серии CN и VN;

Характеристики:

- степень защиты IP 55;
- корпус выполнен из металла толщиной 1.5 мм;
- двери выполнены из металла толщиной 2 мм;
- окраска производится с использованием эпоксидно-полиэстровой краски, стандартный цвет серый (RAL 7035).

Пульты управления серии PN



Назначение:

дистанционные системы управления и контроля, АСУТП, средства визуализации процессов, системы управления технологическим оборудованием.

Ассортимент:

- глубина - 380 мм;
- высота - 973 мм;
- ширина - от 600 до 2000 мм.

Отличительные особенности:

- цельносварная конструкция;
- реверсивная дверь, снабженная замком под ключ с двойной бороздкой;
- крышка снабжена упорами для предотвращения самопроизвольного закрытия;
- доступ к установленному оборудованию осуществляется спереди и сзади, что упрощает монтаж, прокладку кабеля и обслуживание.

Стойки управления серии CN и VN



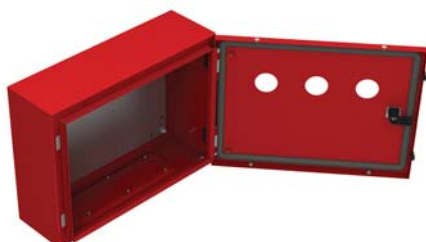
Ассортимент:

- верхняя секция стойки;
- консоль для стойки;
- основание стойки;
- ширина от 600 до 1600 мм.

Отличительные особенности:

- модульная конструкция;
- множество вариантов компоновки;
- стойки дополнительно могут быть снабжены монтажными платами, крышками, дверными рейками, рым-болтами, цоколями, ручками и газовыми упорами (заказываются отдельно).

Специальные исполнения шкафов



По желанию заказчика компания ДКС производит металлические шкафы серий СЕ и СQE в специальном исполнении:

- покраска в нестандартный цвет;
- дополнительная перфорация внешних поверхностей шкафов.

Заказы на специальное исполнение шкафов принимаются с учетом минимальной партии.

Аксессуары системы металлических шкафов "RAM block"

Сейсмокомплект



Ассортимент системы металлических шкафов "RAM block" включает в себя большое количество аксессуаров, предназначенных для решения различных задач при сборке корпусов для средств автоматизации и распределения энергии. Номенклатура аксессуаров постоянно расширяется, что позволяет подбирать оптимальные варианты конструктива в соответствии с любыми требованиями заказчика. Одной из последних разработок ДКС является сейсмокомплект для металлических шкафов серии CQE.

Назначение:

усиление конструкции шкафов при установке в сейсмоопасных зонах.

Ассортимент:

- сейсмоцоколь;
- комплект для усиления шкафа.

Отличительные особенности:

- шкаф, усиленный данным комплектом, выдерживает нагрузки, возникающие при землетрясении с магнитудой в 9 баллов на высоте до 10 метров по шкале MSK-64;
- комплект производится из высококачественной стали с применением аргонной сварки;
- все элементы комплекта поставляются с необходимыми для их монтажа аксессуарами;
- комплекты предназначены для усиления шкафов высотой 1800 и 2000 мм.

Комплекты для установки автоматических выключателей

**Назначение:**

сборка систем распределения электроэнергии.

Ассортимент:

- для вертикальной установки аппаратов, возможна установка нескольких аппаратов в ряд;
- для горизонтальной установки аппаратов, устанавливается только один аппарат.

Отличительные особенности:

- монтаж комплекта производится на вертикальные стойки R5TE**;
- фальш-панель имеет вырезы под каждый тип автомата для доступа к управляющим элементам аппарата;
- монтажная плата имеет предварительную перфорацию для удобства монтажа и коммутации автоматических выключателей.

Организация ввода кабеля

**Назначение:**

организация ввода кабеля и обеспечения высокой степени защиты IP.

Ассортимент:

- панель для кабельных вводов на 4-10 мест;
- кабельный ввод на 1, 4 или 9 вводов.

Отличительные особенности:

- сечение 25x25 мм;
- монтируется в замен стандартных кабельных вводов, которыми по умолчанию снабжается каждый комплект "крыша-дно";
- степень защиты IP65.

Организация шинных трасс

**Шинодержатели****Назначение:**

трассировка токоведущих элементов после установки силового оборудования.

Ассортимент:

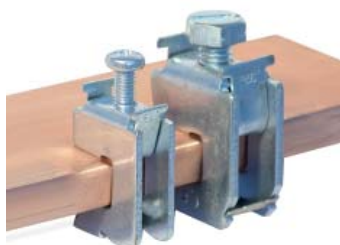
- наборные шинодержатели для установки токоведущих шин на ребро;
- наборные шинодержатели для установки токоведущих шин плашмя;
- ступенчатые шинодержатели;
- профили для шинодержателей;
- изоляторы для шпилек.

Шинные клеммы для кабелей**Назначение:**

для коммутация кабеля к токоведущей шине.

Отличительные особенности:

- монтируется к токоведущей шине толщиной от 5 до 10 мм;
- коммутируют кабели сечением от 1,5 до 120 мм².



Контроль микроклимата

Термостаты



Назначение:

контроль температуры окружающей среды.

Ассортимент:

- с нормально-открытым (НО) контактом;
- с нормально-закрытым (НЗ) контактом;
- с перекидным контактом (НО/НЗ).

Отличительные особенности:

- устанавливается на DIN - рейку;
- уровень защиты IP20. Термостат с перекидным контактом IP30;
- снабжаются клеммным блоком, максимальное сечение кабеля 2,5 мм²;
- шаг изменения шкалы температуры - 5°C.

Вентиляторы



Назначение:

отвод тепла.

Ассортимент:

- фильтрующие вентиляторы;
- потолочные вентиляторы.

Отличительные особенности:

- цвет решетки серый (RAL7035);
- монтаж производится на защелках, что снижает время монтажа;
- специальный материал фильтра позволяет эффективно работать в экстремальных условиях эксплуатации - до 100°C и до 100% относительной влажности;
- рабочий ресурс - 50000 часов при температуре окружающей среды 25°C.

Нагреватели



Назначение:

- создание необходимого температурного режима (подогрева) внутри шкафов электрооборудования;
- для защиты находящихся в шкафах устройств управления от воздействия низких температур и влаги.

Ассортимент:

- с кабелем, IP50 - до 30 Вт (включительно);
- без кабеля, с клеммной колодкой, IP20 - до 150 Вт (включительно);
- без кабеля, с клеммной колодкой и вентилятором, IP20 - до 400 Вт (включительно).

Отличительные особенности:

- устанавливаются на DIN-рейку;
- нагревательный элемент состоит из саморегулируемого резистора PTC - типа;
- максимальное сечение кабеля для клеммной колодки - 2,5-4 мм²;
- номинальная температура: -30°C...+40°C.

Освещение



Светильники

Назначение:

дополнительное освещения внутри шкафа

Ассортимент:

- с люминесцентной лампой;
- с диодом;
- 2-мя розетками и с люминесцентной лампой.

Отличительные особенности:

- светильник без розеток снабжен площадкой для монтажа на перфорацию 25 мм;
- светильники дополнительно могут быть снабжены магнитной площадкой и силовым разъемом (заказываются отдельно).



Концевой выключатель

Назначение:

размыкание цепей освещения внутри шкафа.

Ассортимент:

- одно и трех фазные.

Отличительные особенности:

- тип контакта - два нормально-закрытых (2НЗ);
- номинальный ток: 10А.

Распределительные модульные щитки "RAM base"

Распределительные модульные щитки "RAM base"

**Назначение:**

размещение модульных устройств номинальным током до 125 А – автоматических выключателей, устройств защитного отключения, таймеров, устройств управлением освещением и т.д.

Ассортимент:

- встраиваемые распределительные модульные щитки;
- настенные распределительные модульные щитки.

Отличительные особенности:

- совместимы с модульными устройствами любых производителей;
- имеют современный дизайн, изготавливаются в соответствии с самыми высокими европейскими стандартами качества;
- в стандартную комплектацию щитка входят: оцинкованная DIN-рейка с суппортом, заглушки, крепежные элементы;

- могут устанавливаться как в жилых и административных, так и в подсобных или производственных помещениях;
- широкая гамма типоразмеров, полностью совместимая с другими сериями продукции ДКС:
 - гофротрубы и аксессуары серии "Octopus";
 - жесткие трубы и аксессуары серии "Express";
 - кабельные каналы "In-liner";
 - компоненты для НКУ "Quadro";
- в зависимости от исполнения щитки могут устанавливаться в местах с повышенной влажностью или запыленностью;
- при необходимости можно заказать модульные щитки в комплекте с клеммными колодками и ключом.

Встраиваемые распределительные модульные щитки

**Назначение:**

размещение модульных устройств при скрытом монтаже в жилых и административных помещениях.

Ассортимент:

- цвет белый (RAL 9016) или черный (RAL 9005);
- возможное количество модулей от 4 до 72.

Отличительные особенности:

- специальная система крепления для регулировки наружной части щитка по горизонтали и вертикали относительно внутренней (в случае неровной штробы в стене);
- система гибких петель позволяет открывать дверцу более чем на 180°, защищая ее от повреждений при случайном ударе;
- специальные съемные панели облегчают доступ для проведения технического обслуживания оборудования (для щитков на 24, 36, 54 модуля);
- перфорированные отверстия и насечки на задней и боковых частях щитка для точного соединения с пластиковыми трубами ДКС серии "Octopus" различных диаметров.

Настенные распределительные модульные щитки

**Назначение:**

размещение модульных устройств при прокладке открытой электропроводки внутри помещений.

Ассортимент:

- без дверцы IP40, цвет серый (RAL 7035), количество модулей от 4 до 54;
- с дверцей IP41, цвет белый (RAL 9016), количество модулей от 4 до 54;
- с дверцей IP65, цвет серый (RAL 7035), количество модулей от 4 до 72.

Отличительные особенности:

- возможность размещения модульных устройств при прокладке открытой электропроводки в запыленных или влажных помещениях (для щитков с IP65);
- система гибких петель позволяет открывать дверцу более чем на 180°, защищая ее от повреждений при случайном ударе;
- насечки на внутренней стороне основания для точного соединения с пластиковым коробом;
- специальная разметка на обратной стороне щитка для точного и удобного монтажа на стену;
- возможность установки замка вместо заглушки для ограничения доступа к устройствам контроля и управления;
- возможность регулировки расстояния между DIN-рейками внутри щитка.

Клеммные блоки

**Назначение:**

коммутация жил проводов в щитке.

Ассортимент:

- клеммный блок включает в себя клеммный держатель, две клеммных колодки соответствующего типоразмера и комплект для крепежа клеммного блока внутри щитка.

Отличительные особенности:

- клеммный блок крепится саморезами, поставляемыми в комплекте, на специальные профили расположенные на дне внутренней части щитка;
- стандартная клеммная колодка рассчитана на работу с токами до 63 А, усиленная - с токами до 160 А;
- возможен заказ клеммных держатели и клеммных колодок отдельно.

Ударопрочные корпуса "RAM box"



Назначение:

защита электроники и электротехнических устройств от воздействия агрессивной окружающей среды.

Ассортимент:

136 типоразмеров корпусов в различных исполнениях:

- со сплошными стенками и непрозрачной крышкой;
- с выбивным фланцем и непрозрачной крышкой;
- со сплошными стенками и прозрачной крышкой;
- с выбивным фланцем и прозрачной крышкой.

Характеристики:

- степень пыле- и влагозащиты IP67;
- степень защиты от механических ударов IK09;
- температура эксплуатации от -80°C до $+100^{\circ}\text{C}$;
- цвет серый (RAL 7035).

Отличительные особенности:

- изготавливаются из высококачественного поликарбоната, обладающего высокой степенью сопротивления к воспламенению и различным внешним механическим воздействиям;
- неподвержен коррозии;
- высокие электроизоляционные свойства;
- малый вес и удобство в установке, простота обработки материала инструментом;
- широкий диапазон рабочих и монтажных температур;
- наличие выбивных фланцев, позволяющих построить модульную конструкцию
- совместим с жесткими и гофрированными трубами производства ДКС серий "Octopus" и "Express";
- широкий ассортимент дополнительных аксессуаров;
- устойчивость к ультрафиолету.



Применение

- автоматизированные системы управления;
- системы распределения электроэнергии (также и ВРУ на основе модульной конструкции);
- станкостроение;
- лифтовое хозяйство;
- наружное освещение и реклама;
- системы наружного видеонаблюдения;
- системы вентиляции и кондиционирования;
- железная дорога;
- электротранспорт.

Комплектация:

- пластиковые винты для крепления крышки к основанию (для крышек высотой 35, 70 и 110 мм);
- пластиковые заглушки для защиты колодцев под винты (для крышек высотой 35, 70 и 110 мм);
- пластиковые втулки под винты (для крышки высотой 21 мм);
- забивные втулки с внутренней резьбой под винт М6

Нормативная база:

корпуса серии "RAM box" прошли испытания:

- на соответствие российским стандартам согласно ГОСТ Р 51321.1-2000 и имеют сертификат соответствия РосТест;
- на соответствие нормам пожарной безопасности согласно НПБ246-97 и имеют сертификат пожарной безопасности;
- на соответствие нормам эксплуатации в условиях холодного климата (УХЛ) и имеют сертификат УХЛ1.



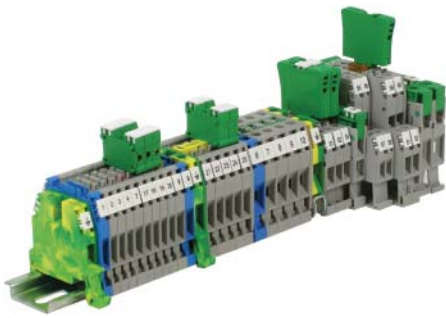
Аксессуары



При необходимости корпуса "RAM box" снабжаются различными дополнительными аксессуарами:

- монтажные платы;
- петли;
- комплект замка;
- фланцевые заглушки;
- полиуретановый уплотнитель для соединения корпусов;
- аксессуары для монтажа:
 - забивные втулки с внутренней резьбой М6 для монтажа оборудования внутри корпуса;
 - винты М6 для монтажа оборудования внутри корпуса;
 - винты и гайки для соединения корпусов.

Наборные клеммные зажимы

**Назначение:**

компактная и надежная коммутация кабельных цепей электрошкафов различного назначения при использовании в низковольтных комплектных устройствах.

Ассортимент:

- винтовые зажимы;
- пружинные зажимы;
- специализированные;
- аксессуары.

Отличительные особенности:

- компактные размеры корпуса;
- большой разброс сечения подключаемых проводников;
- рабочий ток, сила которого фактически выше установленных базовых (опорных) величин;
- очень низкое контактное сопротивление;
- материалы высокого качества.

Винтовые проходные

**Назначение:**

- применяются для подключения проводов от 0,2 до 300 мм².

Ассортимент:

- проходные клеммные зажимы;
- мини-зажимы;
- зажимы для заземления;
- зажимы с держателем предохранителя;
- зажимы с размыкателем;
- зажимы с электронными компонентами;
- зажимы с втычными контактами.

Отличительные особенности:

- подключение проводов осуществляется с помощью винтов;
- также используются вне распределительных шкафов, для питания электродвигателей, подключения трансформаторов и в строительстве для подключения кабелей.

Пружинные проходные

**Назначение:**

Подключение проводов осуществляется с помощью пружины, форма которой позволяет обеспечить ровное пятно контакта. Применение данного типа зажимов целесообразно когда прокладывается большое количество кабелей с сечением от 0,2 до 25 мм² и невысокой силе тока.

Ассортимент:

- проходные зажимы;
- зажимы для заземления;
- многоуровневые зажимы.

Отличительные особенности:

- подключение проводов осуществляется с помощью пружины, обеспечивающей ровное пятно контакта;
- присоединение проводов производится быстрее, чем в винтовом зажиме.

Специализированные

**Назначение:**

интеграция функциональных элементов в цепь, минимизация размеров и повышение удобства сборки.

Ассортимент:

- зажимы с втычными контактами;
- зажимы с электронными компонентами;
- многополюсные зажимы.

Маркировка

**Назначение:**

маркировка всех типов винтовых и пружинных клеммных зажимов.

Отличительные особенности:

- выполнена из белого поликарбоната с черно-белой печатью значений на элементах;
- доступны элементы с горизонтальной и вертикальной печатью значений.

Промышленные разъемы


Назначение:

коммутация устройств, работающих в цепях, характеризующихся большим значением передаваемой мощности. Для использований в мобильном и стационарном электрооборудовании с подключением к одно- и трехфазным сетям.

Ассортимент:
• Промышленные разъемы 400В, 3Р+Е

- Розетки и вилки кабельные, IP44/67
- Розетки скрытой установки, IP44/67
- Розетки наружной установки, IP44/67
- Розетки с механической блокировкой, IP44/67
- Розетки с DIN-рейкой, IP44/67

• Промышленные разъемы 400В, 3Р+N+Е

- Розетки и вилки кабельные, IP44/67
- Розетки скрытой установки, IP44/67
- Розетки наружной установки, IP44/67
- Розетки с механической блокировкой, IP44/67
- Розетки с DIN-рейкой, IP44/67

• Промышленные разъемы 230В, 2Р+Е

- Розетки и вилки кабельные, IP44/67
- Розетки скрытой установки, IP44/67
- Розетки наружной установки, IP44/67
- Розетки с механической блокировкой, IP44/67
- Розетки с DIN-рейкой, IP44/67

• Розетки и вилки 230В, 2Р+Е, 16А

- Розетки и вилки кабельные, IP44
- Розетки встраиваемые, IP54

Характеристики:

- степень пыле- и влагозащиты IP44 и IP67;
- рабочее напряжение 230В и 400В;
- сила тока 16, 32, 63 и 125А;
- в зависимости от схемы подключения разъемы имеют 3, 4 и 5 контактов.


Отличительные особенности:

- корпус разъема IP44 имеет систему быстрой сборки;
- в соединении частей корпуса не применяются винты, все элементы защелкиваются друг с другом;
- временные затраты на операции по сборке и разборке корпуса сокращаются в 5-10 раз;
- все винты контактной группы расположены в одном направлении, удобно при фиксации одножильного провода и сборке корпуса в труднодоступном месте;
- корпус изготовлен из материала полиамид 6 с высокой ударной прочностью во всем диапазоне рабочих температур, от -25°C до +60°C;
- материал корпуса вилок и кабельных розеток имеет небольшую шероховатость, что препятствует соскальзыванию рук при соединении разъемов;
- высокая степень защиты IP;
- наличие цангового зажима, обеспечивающего надежную фиксацию кабеля и герметичность, соответствующую классу IP разъема;
- конструкция кабельного ввода позволяет легко и быстро зафиксировать кабель, не применяя инструмент;
- в ассортименте имеются промышленные разъемы рассчитанные на 230 и 400В;
- промразъемы дифференцируются по цвету:
 - на 230В - синего цвета;
 - на 400В - красного.

Применение:

- оборудование ретрансляционных вышек операторов сотовой связи;
- электрооборудование стадионов;
- электрооборудование эстрадных площадок;
- электрооборудование автомобильных стоянок;
- подключение промышленных холодильных установок;
- подключение передвижных бытовок и торговых киосков;
- подключение оборудования на строительных площадках;
- подключение оборудования в цехах производственных предприятий.

Комплектация:

- пилотный контакт входит в состав стандартной поставки для разъемов на 63 и 125А.

Нормативная база:

- соответствуют ГОСТ Р 51323.1-99 (МЭК 309-1) и ГОСТ Р 51323.2-99 (МЭК 309-2).

Перфорированные короба

**Назначение:**

организация кабельной разводки в электрораспределительных шкафах.

Ассортимент:

- серия T1 - шаг перфорации 12,5 мм, 20 мм; ширина выреза 5/8 мм;
- серия T1-E - шаг перфорации 10 мм, ширина выреза 4 мм.

Характеристики:

- материал - негорючий ПВХ с добавками;
- температурный диапазон: -10°C..+84°C (DIN 53460);
- цвет серый RAL 7030, синий RAL 5015.

Отличительные особенности:

- все перфорированные короба поставляются с крышкой;
- ударная вязкость пластика позволяет избежать возникновения пластической деформации при частых механических нагрузках на этапе монтаж;
- специальные выступы на зубцах для поддержки кабеля;
- зубцы имеют закругленные края, облегчающие ввод проводников.

Перфорированный гибкий самоклеящийся канал

**Назначение:**

используется в щитах рамной конструкции, приклеивается непосредственно на поверхность рам и на обратной стороне передних панелей щитового оборудования для разводки проводов к светосигнальной арматуре (кнопкам, переключателям и пр.).

Ассортимент:

- выпускается в 3-х типоразмерах, с полезным сечением 275, 900 и 1550 мм².

Отличительные особенности:

- шаг перфорации 12,5 мм;
- ширина зуба 5 мм;
- повышенные характеристики прочности и гибкости.

DIN-рейки

**Назначение:**

крепление различного электротехнического оборудования, такого как электроавтоматы, УЗО, контакторы, нулевые шины, коммутационные клеммы, розетки, звонки и т.п.

Ассортимент:

- стандартная серия со сплошным дном;
 - с отверстиями, для фиксации оборудования:
- рейки G-типа;
рейки O-типа;
рейки C-типа.

Отличительные особенности:

- изготовлены из стали с антикоррозийным покрытием.

Кабельная оплетка

**Назначение:**

защита пучков проводов.

Ассортимент:

- 13 типоразмеров;
- полиамид 6.6;
- полиэстер.

Отличительные особенности:

- не содержит галогенов;
- устойчивость к ультрафиолетовому излучению.

Универсальный витой жгут

**Назначение:**

формирование гибкого жгута из проводов.

Ассортимент:

- PA – белая трубка с добавками, препятствующими горению;
- P – прозрачная трубка, без добавок.

Отличительные особенности:

- благодаря спиральной форме жгут может расширяться в любом направлении;
- не содержит галогенов.

Устройства управления и сигнализации


Назначение:

коммутация и индикация состояния электрических цепей. Применяются в электрических цепях переменного тока частотой 50/60 Гц с напряжением до 660 В. Устанавливаются в кнопочных постах, электрощитах, промышленном оборудовании и на объектах энергоснабжения. Могут устанавливаться на подвижных и неподвижных частях стационарных установок.

Ассортимент:

- кулачковые переключатели;
- выключатели нагрузки;
- кнопки управления и светосигнальная арматура, кнопочные посты.

Кулачковые переключатели


Назначение:

коммутации силовых цепей и в цепях низкого напряжения

Ассортимент:

- кулачковые выключатели;
- линейные переключатели;
- многофункциональные переключатели;
- переключатели для амперметра;
- переключатели для вольтметра;
- перекидные переключатели;
- ступенчатые переключатели;

Отличительные особенности:

- номинальные токи от 12 до 80 А;
- от 1 до 18 полюсов;
- устанавливаются на дверь, на DIN-рейку и монтажную плату;
- рукоятка для выключателей заказывается отдельно;
- более 40 типовых схем замыкания.

Выключатели нагрузки


Назначение:

оперативное включение и отключение электрических цепей в нормальном режиме, нагрузочных токов, ненагруженных линий электропередачи, трансформаторов и т.п.

Ассортимент:

выключатели нагрузки подразделяются по своим механизмам на 8 видов под различные токи и количество полюсов. Всего в ассортименте 38 типоразмеров.

Отличительные особенности:

- номинальный ток от 16 до 100 А;
- устанавливаются на дверь, на DIN-рейку и монтажную плату;
- возможность установки дополнительных полюсов;
- посадочный размер 22 мм, на саморезы и винты;
- различные цвета и размеры ручки и крышки (24 варианта);
- различные схемы включения (45 вариантов).

Кнопки управления и светосигнальная арматура


Назначение:

оперативное управления контакторами (магнитными пускателями) и реле автоматики в электрических цепях переменного тока или постоянного тока.

Светосигнальные индикаторы предназначены для индикации состояния электрических цепей. Применяются в электрощитах, промышленном оборудовании и на объектах энергоснабжения.

Ассортимент:
• кнопки:

плоские, выпуклые, утопливаемые, с подсветкой, "грибки" (аварийные грибовидные), под ключ, поворотные, многофункциональные, многофункциональные двойные, многофункциональные тройные, многофункциональные с подсветкой

• переключатели:

- с ключом, с длинной ручкой, с короткой ручкой;

• дополнительно:

- диодные и ламповые индикаторы.

Отличительные особенности:

- устанавливаются на дверь в отверстие диаметром 22,5 мм;
- производятся в стандартной серии и серии "Хром";
- со стороны фронтальной поверхности имеют класс защиты IP65.

Кабельные хомуты

Стандартные кабельные хомуты

**Назначение:**

крепление кабелей и проводов к различным несущим поверхностям, маркировка кабелей бирками.

Ассортимент:

- полиамид 6.6;
- нержавеющая сталь (AISI 304 и AISI 316);
- полиамид 12.

Отличительные особенности:

• удобный, быстрый и экономически выгодный способ крепления и бандажирования кабелей при проведении электромонтажных работ.

Хомуты нержавеющей стали

**Назначение:**

для тяжелых условий эксплуатации, где требуется большая устойчивость к коррозии, высоким температурам и химическим веществам.

Отличительные особенности:

- устойчивы к коррозии, ультрафиолету и сверхнизким температурам;
- изготавливаются из нержавеющей стали AISI 304 и высоколегированной стали AISI 316.

Хомуты морозоустойчивые

**Назначение:**

подвес кабеля на улице к металлическому тросу.

Отличительные особенности:

- изготавливаются из полиамида 12;
- выдерживают температуру до -45°C ;
- особая конструкция замка обеспечивает плотный обхват и не имеет значительных выступающих частей.

Хомуты многоразовые

**Назначение:**

для временной фиксации кабельных пучков во время монтажа.

Отличительные особенности:

- особая конструкция замка позволяет легко растегивать хомут нажатием на фиксатор замка.

Монтажные базы

**Назначение:**

фиксация хомутов к плоскости.

Ассортимент:

- база простая;
- самоклеящаяся;
- самоклеящаяся со специальным акриловым составом.

Отличительные особенности:

- материал АБС пластик;
- температура эксплуатации от -40 до 120°C .

Кабельные наконечники


Назначение:

оконцевание проводов и кабелей с сечением от 2,5 до 1000 мм².

Ассортимент:

- изолированные разъёмного и неразъёмного типа;
- наконечники-гильзы;
- неизолированные наконечники;
- изоляторы для наконечников;
- инструмент для наконечников.

Отличительные особенности:

- изготавливаются из специальной электролитической меди;
- изоляторы выполнены из высококачественного самозатухающего ПВХ;
- все неизолированные наконечники имеют луженое покрытие, защищающее наконечник от климатических воздействий и исключающее появление на поверхности оксидной пленки.

Изолированные


Назначение:

оконцевание проводов и кабелей в цепях с низким напряжением и током. Разъёмные наконечники также используются для подключения питающих проводников к индикаторным лампочкам.

Ассортимент:

- с отверстием под винт;
- вилочные;
- штыревые;
- разъёмные.

Отличительные особенности:

- цвет обозначает диаметр сечения: красные самого маленького сечения, синие – средние, жёлтые – самого большого сечения.

Наконечники-гильзы


Назначение:

соединение проводов и кабелей с медными жилами сечением от 2,5 до 150 мм².

Ассортимент:

- одинарные с изолированным фланцем;
- двойные с изолированным фланцем;
- с изолированным фланцем в виде ленты;
- неизолированные.

Неизолированные


Назначение:

соединение проводов и кабелей с медными жилами сечением от 2,5 до 150 мм² если условия эксплуатации оборудования позволяют обойтись без изоляции.

Ассортимент:

- с отверстием под винт;
- вилочные;
- штыревые;
- быстрого соединения.

Инструмент


Назначение:

для обжима изолированных ленточных гильз.

Характеристики:

Сечение провода 0,5-2,5 мм².

Отличительные особенности:

- снятие изоляции;
- закручивание жил провода;
- резка провода.

Системы маркировки

**Назначение:**

маркировка проводов, автоматических выключателей, клеммных колодок, реле, клеммных зажимов.

Ассортимент:

- наборная маркировка MARK 3;
- планки с символами;
- маркировочные трубочки;
- трубочки для хомутов;
- маркировочные наконечники;
- самоклеющиеся площадки;
- маркировочные колечки;
- вставки для автоматических выключателей;
- вертикальные вставки для клеммных колодок;
- вставки для реле.

Термоусадочная трубка

**Назначение:**

фиксация, изоляция, защита проводов, а также ремонт или соединение различных видов труб и кабеля.

Ассортимент:

- стандартная серия;
- негорючая серия;
- среднестенная серия.

Отличительные особенности:

- минимальный диаметр после усадки 0,6 мм;
- максимальный диаметр до усадки 235 мм.

Шлейфы заземления

**Назначение:**

заземление подвижных элементов в металлических щитах для обеспечения защиты от поражения электрическим током при пробое изоляции на корпус щита.

Ассортимент:

- плоского сечения;
- круглого сечения.

Отличительные особенности:

- подключаются к болтам заземления и рассчитаны на напряжение до 1000 В;
- выполнены из электротехнической меди.

Изоляторы

**Назначение:**

крепления токоведущих шин внутри электрощитового оборудования и изолирование шин друг от друга либо от корпуса.

Ассортимент:

- 52 типоразмера.

Отличительные особенности:

- высота от 12 до 100 мм;
- резьба от М3 до М16.

Спейсеры

**Назначение:**

крепление оборудования и монтажной платы на заданном уровне.

Ассортимент:

- 22 типоразмера;
- длина основания от 10 до 100 мм;
- резьба М3, М6, М8.

Отличительные особенности:

- защищены антикоррозийным покрытием несодержащим VI валентный хром.

Принтеры


Назначение:

маркировка кабеля, проводов, телекоммуникационных шкафов, пультов управления.

Отличительные особенности:

- ширина лент - 6, 9, 12, 19 мм;
- эргономичный дизайн;
- жидкокристаллический дисплей;
- печать штрих-кодов EAN 39 и 128 на ленте шириной 19 мм;
- дополнительная подсветка дисплея;
- 5 размеров шрифта;
- печать 4 строки на ленте шириной 19 мм, 2 строки - на 12 мм и 9 мм, 1 строка - на 6 мм.

Изоляционные ленты


Назначение:

электрическая изоляция, общая изоляция герметизация, маркировка и цветовое кодирование.

Ассортимент:

- ПВХ изолянта толщиной 0,13 и 0,15 мм;
- самослипающаяся резиновая лента.

Колодки соединительные


Назначение:

разводка силовых цепей в распределительных коробках и кабельных коробах.

Ассортимент:

- 26 вариантов исполнения с одним, двумя, тремя или пятью отверстиями.

Отличительные особенности:

- максимальная рабочая температура 85 °С;
- термостойкость 130 °С.

Блоки распределительные


Назначение:

коммутации питающей линии, жил проводов и кабелей в электрощитах.

Ассортимент:

- 12 вариантов исполнения;
- номинальный ток 100, 125 и 160 А;
- в ассортименте есть блоки с выносной клеммой.

Отличительные особенности:

- max рабочая температура 85 °С;
- могут применяться на одной DIN-рейке с модульным оборудованием, что позволяет использовать их в ограниченных пространствах.



ЗАО "Диэлектрические Кабельные Системы"

Россия, 125167, Москва, 4-я ул. 8 Марта, д.6а, стр.1
тел.: (495) 916-52-62, факс: (495) 916-52-08
www.dkc.ru

Региональные представительства:

Екатеринбург: (343) 356-56-09, Казань: (843) 291-75-91, Краснодар: (861) 267-75-67, Красноярск (391) 276-80-98,
Нижний Новгород: (831) 421-67-42, Новосибирск: (383) 300-10-00, Пермь: (342) 259-40-35, Ростов-на-Дону: (863) 203-72-59,
Самара: (846) 273-36-14, Сочи: (8622) 98-80-45, С-Петербург: (812) 611-10-67, Уфа: (347) 292-43-54,
Хабаровск: (4212) 45-27-07, Челябинск: (351) 245-33-09, Алматы: (727) 237-69-15