



## Кабельные каналы для электропроводки



**Классические пластиковые короба и миниканалы  
Инновационные пластиковые кабель-каналы  
Алюминиевые кабель-каналы и колонны  
Системы для напольного монтажа  
Электроустановочные изделия**

---

---

## Содержание

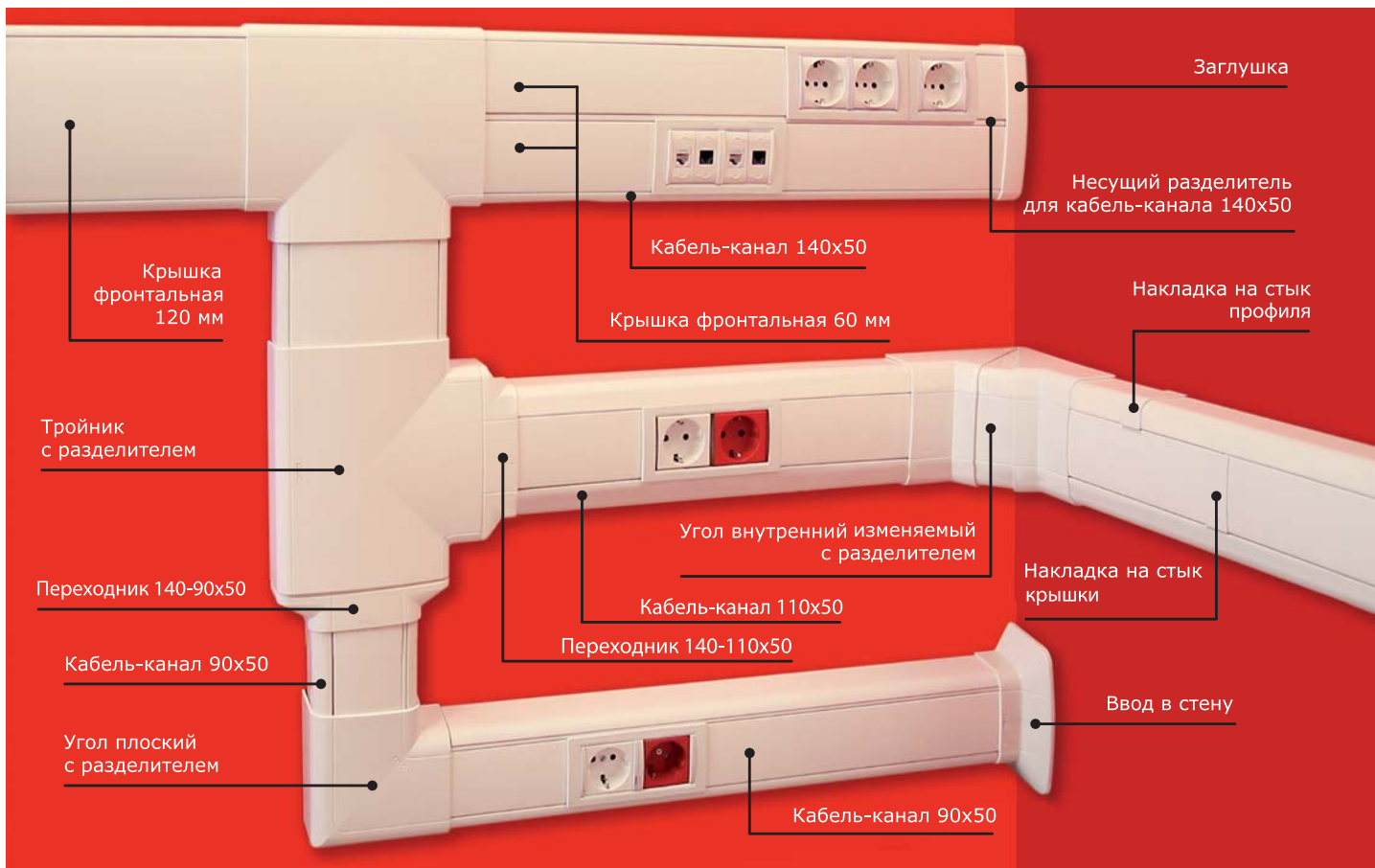
Инновационные пластиковые кабель-каналы "In-Liner FRONT".....	2
Алюминиевые кабель-каналы и колонны "In-Liner AERO".....	4
Системы для напольного монтажа.....	5
Классические пластиковые короба и миниканалы "In-Liner".....	6
Электроустановочные изделия.....	8

## Пластиковые кабель-каналы "In-Liner FRONT" с фронтальной крышкой

Инновационная система кабель-каналов, отличающаяся эстетичным и современным дизайном. Белая глянцевая поверхность легко очищается от пыли в процессе эксплуатации и не желтеет под воздействием ультрафиолета.

### Ассортимент:

- Кабель-канал 110x50 мм с фронтальной крышкой
- Кабель-канал 90x50 мм со встроенным разделителем, с боковой и фронтальной крышкой
- Кабель-канал 90x50 мм с фронтальной крышкой
- Кабель-канал 140x50 мм (поставляется без крышки, может быть укомплектован одной широкой или двумя узкими фронтальными крышками)



### Отличительные особенности



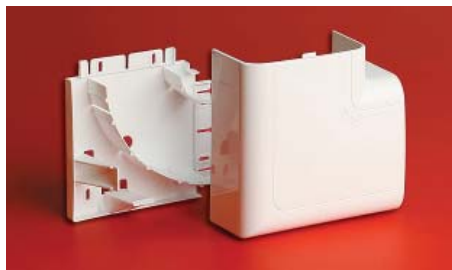
Дополнительная боковая крышка и встроенный разделитель создают 2 независимых отсека для силовой и телекоммуникационной проводки (в кабель-канале 90x50 мм, код 09500)



Два варианта исполнения корпуса 90x50 мм:  
- с одной фронтальной крышкой (код 09501)  
- с боковой и фронтальной крышкой (код 09500)



Одна широкая либо две узких крышки позволяют использовать кабель-канал 140x50 мм как в качестве магистрального, так и в качестве электроустановочного



Встроенные разделители в аксессуарах отделяют телекоммуникационную проводку от силовой и предотвращают излом кабеля



Мягкий уплотнитель устраняет щель между стеной и кабель-каналом, что препятствует скапливанию пыли



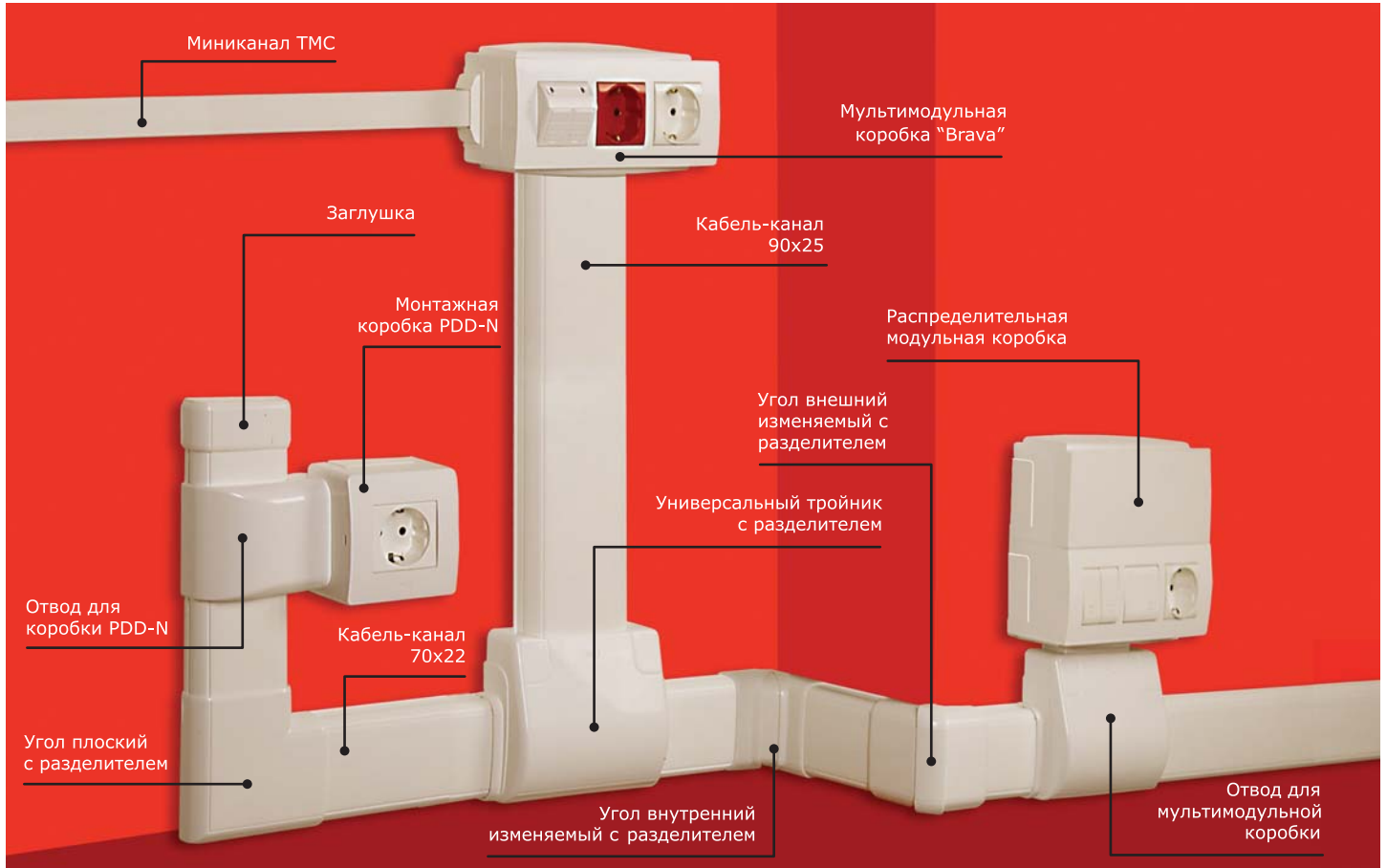
Широкий ассортимент суппортов позволяет монтировать в каналы электроустановочные изделия стандартов "VIVA", "BRAVA" и "45x45"

## Пластиковые кабель-каналы "In-Liner FRONT" плинтусного типа

Кабель-каналы могут использоваться как в качестве кабеленесущих плинтусов, так и в качестве традиционных коробов. Электроустановочные изделия различных стандартов могут монтироваться как над каналом, так и непосредственно на канал, при помощи универсальных коробок PDD-N или мультимодульных коробок "BRAVA".

### Ассортимент:

- Кабель-канал 70x22 мм (плинтусного типа, трехсекционный)
- Кабель-канал 90x25 мм (плинтусного типа, трехсекционный)



### Отличительные особенности



Наличие 2-х встроенных разделителей как в кабель-каналах, так и в аксессуарах



Высокая механическая прочность кабель-каналов за счет наличия встроенных разделителей



Легкая организация рабочего места при помощи универсальных коробок PDD-N60 и PDD-N120



Неограниченное количество модулей при использовании мультимодульной коробки "BRAVA"



Монтаж электроустановочных изделий непосредственно на кабель-канал при помощи торцевых адаптеров



Монтаж электроустановочных изделий над кабель-каналом при помощи отводов

## Алюминиевые кабель-каналы и колонны "In-Liner AERO"



### Назначение:

"In-Liner AERO" - система алюминиевых кабель-каналов, аксессуаров и алюминиевых колонн для открытой электропроводки в помещениях

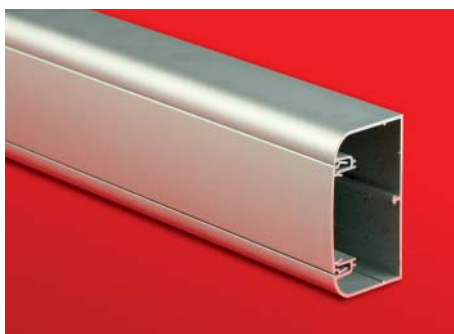
### Сферы применения:

- Банки, офисы и торговые залы
- Промышленные предприятия
- Медицинские и детские учреждения
- Современные интерьеры стиля Hi-Tech

### Характеристики:

- Комплектация: кабель-каналы в сборе с крышкой, длина 2 метра
- Цвет: серый, RAL 9006
- Материал: анодированный алюминий (кабель-каналы и колонны), окрашенный АБС или поликарбонат (аксессуары)

### Ассортимент



Алюминиевый кабель-канал 90x50 мм с крышкой



Алюминиевый кабель-канал 140x50 мм со встроенным разделителем и двумя крышками



Алюминиевые колонны высотой 710 мм 3-х цветов: серый металлик, черный, белый

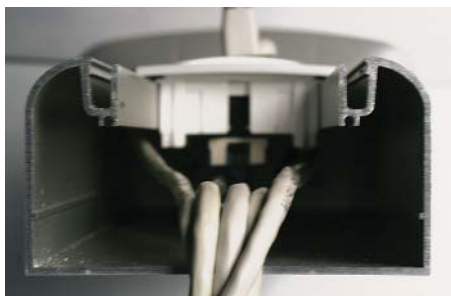
## Преимущества алюминиевых кабеленесущих систем "In-Liner AERO"

- Современный и привлекательный внешний вид
- Защита (экранирование) от электромагнитных помех
- Повышенная ударопрочность, стойкость к воздействию солнечных лучей
- Высокая огнестойкость, широкий температурный диапазон использования
- Не содержащий галогенов материал
- Высокая информационная безопасность и стабильность работы телекоммуникационных сетей

### Отличительные особенности



Легкий монтаж электроустановочных изделий стандартов "VIVA", "BRAVA" и "45x45" в кабель-каналах и колоннах. В колоннах и кабель-каналах используются одинаковые каркасы и рамки



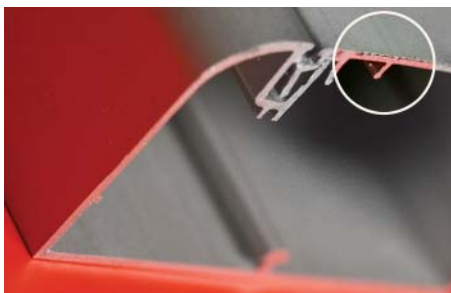
Экранирование от электромагнитных помех - высокая надежность работы телекоммуникационных сетей и информационная безопасность



Аксессуары изготовлены из негалогеносодержащего материала - АБС пластика, окрашенного в цвет алюминия



Встроенный несущий разделитель в кабель-канале 140x50 мм обладает хорошими экранирующими свойствами и обеспечивает возможность монтажа ЭУИ в 2 ряда



Направляющие под клеммы заземления на основании корпуса и крышке



Единый дизайн алюминиевых кабель-каналов, колонн и пластиковых каналов "In-Liner FRONT"

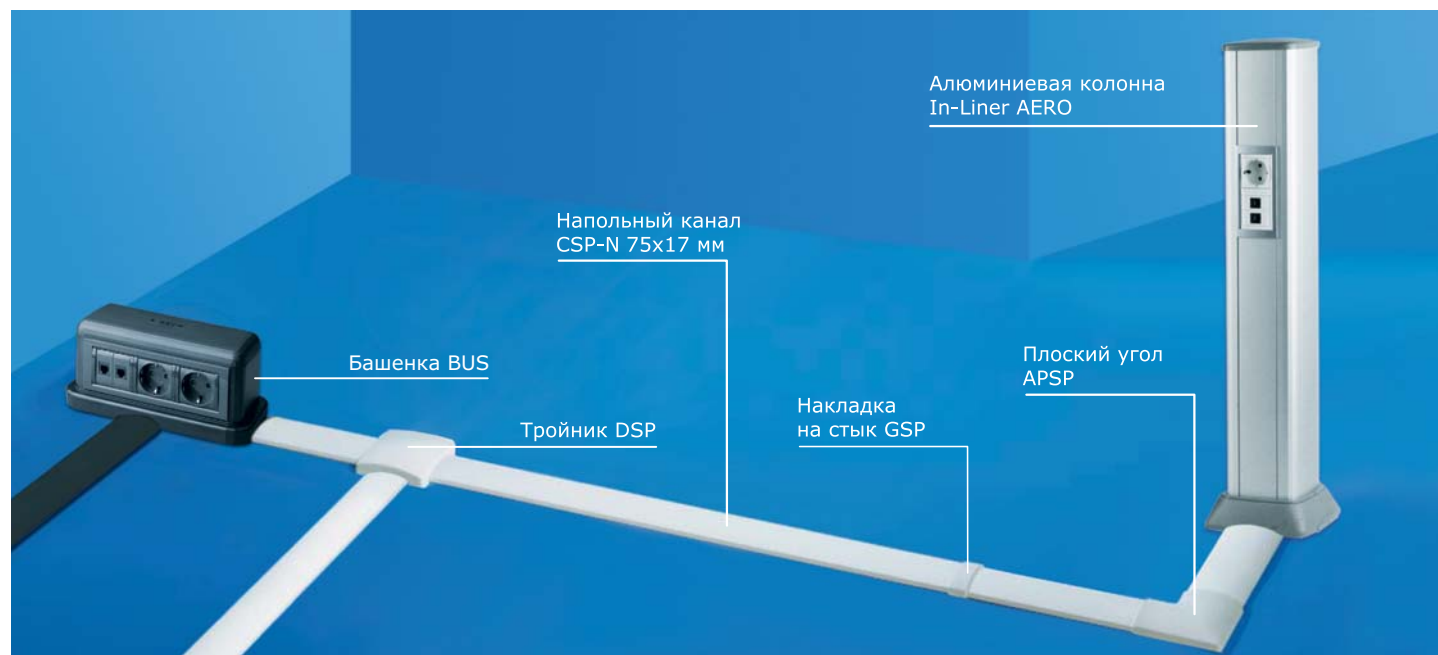
## Система для напольного монтажа

Система предназначена для прокладки кабелей и организации рабочих мест в открытых интерьерах, в помещениях с большими площадями, а также в помещениях, где электропроводка проложена под полом.

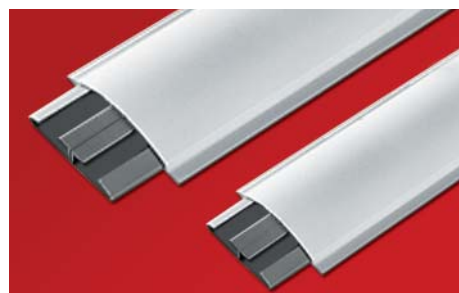
Напольные кабель-каналы имеют максимально обтекаемую форму и высокую прочность на сжатие. Каналы легко стыкуются с напольной башенкой BUS и алюминиевыми колоннами "In-Liner AERO".

### Ассортимент:

- Напольный кабель-канал 75x17 мм, цвет серый, черный и белый
- Напольный кабель-канал 50x12 мм, цвет серый, черный и белый
- Напольная башенка BUS (двухсторонняя, 12 модулей), цвет черный
- Алюминиевая колонна "In-Liner FRONT" (двухсторонняя, высота 710 мм), цвет серый, черный и белый
- Напольные лючки на 8 и 16 модулей



## Отличительные особенности



Резиновые уплотнители по всей длине напольных кабель-каналов для максимально плавного перехода и плотного прилегания к полу



Легкая стыковка напольного кабель-канала 75x17 мм с башенкой и колонной за счет наличия перфорации на основании изделий



Высокая прочность на сжатие напольных кабель-каналов позволяет использовать их даже в промышленных помещениях



Удобный монтаж электроустановочных изделий серий "VIVA", "BRAVA" и "45x45" в напольную башенку и колонну простым защелкиванием



Возможность вертикального расширения напольной башенки BUS



Напольные лючки - идеальное решение для установки в фальшполы

## Классические пластиковые короба "In-Liner"

Классическая система кабель-каналов прямоугольного сечения, отличающаяся широким ассортиментом типоразмеров и доступной ценой. В ассортименте имеются как электроустановочные, так и магистральные короба. 80x40 мм - минимальный типоразмер короба, в который можно смонтировать электроустановочные изделия при помощи рамок-суппортов PDA, 150x80 мм - максимальный. Таким образом, короба шириной 80, 100, 120 и 150 мм являются электроустановочными, а короба шириной 25, 40, 60 и 200 мм являются магистральными. Благодаря широкому ассортименту рамок-суппортов в короба "In-Liner" можно монтировать электроустановочные изделия как производства ДКС, так и многих других производителей.

### Ассортимент:

- Короба с плоской основой: 25x30, 40x40 мм (магистральные)
- Короба с направляющими для разделителей: 60x40, 80x40, 100x40, 120x40, 60x60, 80x60, 100x60, 120x60, 150x60, 200x60, 100x80, 120x80, 150x80, 200x80 мм



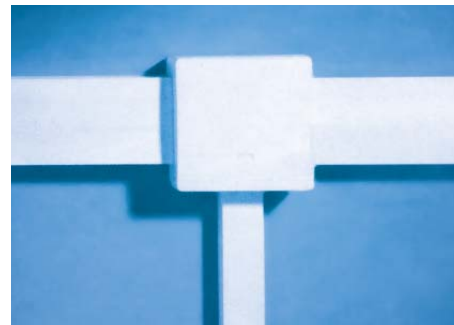
## Отличительные особенности



Быстрый монтаж электроустановочных изделий простым защелкиванием при помощи рамок-суппортов



Наличие разделителей позволяет создавать обособленные отделения внутри коробов, имеющих направляющие



Возможность соединения всех линий коробов и миниканалов при помощи тройников/отводов или распределительных коробов



Наличие защитной пленки на крышке и боковинах короба для защиты поверхности от грязи и пыли на этапах складирования, транспортировки и монтажа



Наличие перфорации на базе короба облегчает его крепеж к стене



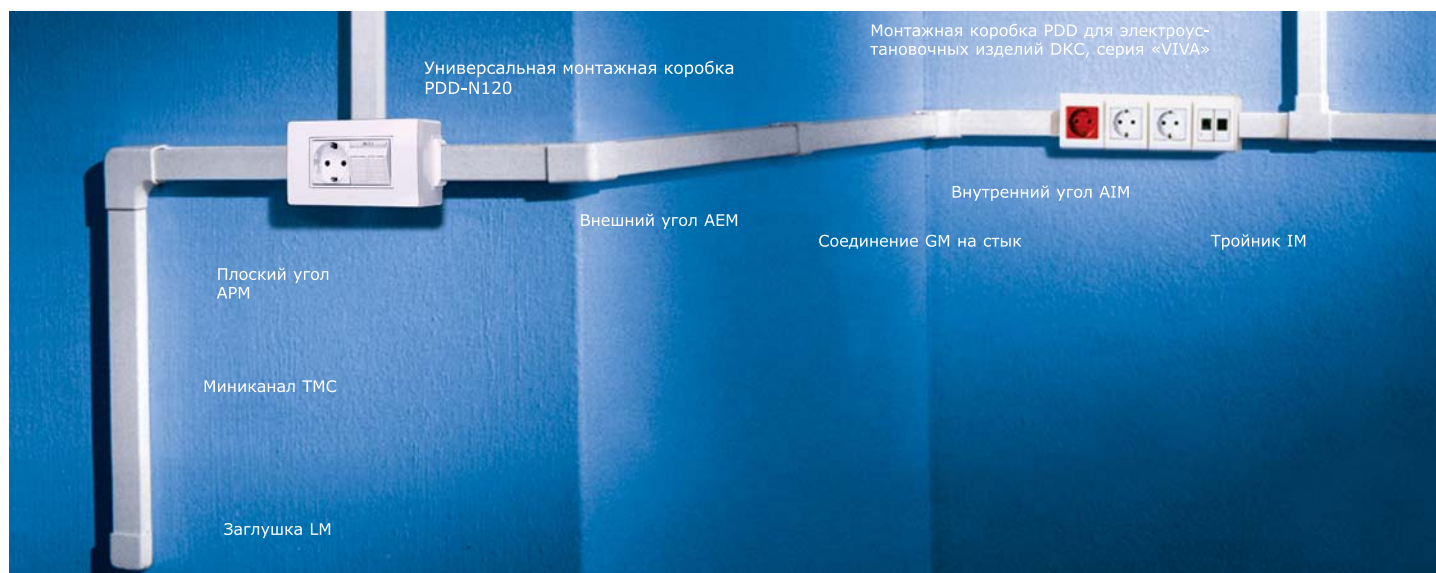
Наличие внутренних и внешних изменяемых углов для всех типоразмеров коробов, а также неизменяемых углов для коробов до 100x60 мм включительно

## Пластиковые миниканалы "In-Liner"

В ассортименте системы "In-Liner" имеется 8 типоразмеров миниканалов со стандартной крышкой (серия ТМС) с аксессуарами, и 5 типоразмеров самоклеющихся миниканалов с отгибающейся крышкой (серия ТМР) без аксессуаров. Для каждого миниканала серии ТМС предусмотрены все необходимые монтажные аксессуары (углы, тройники, заглушки, коробки, соединения). Миниканалы различных сечений легко стыкуются между собой при помощи распределительной коробки SDMN. В ассортименте имеются монтажные коробки для электроустановочных изделий различных стандартов.

### Ассортимент:

- Миниканалы серии ТМС белые: 22x10, 15x17, 25x17, 30x10, 40x17, 40/2x17, 50x20, 50/2x20 мм
- Миниканалы серии ТМС коричневые: 22x10, 25x17, 40x17 мм
- Миниканалы серии ТМР белые: 12x7, 10x10, 12x12, 15x12, 16x12 мм
- Миниканалы серии ТМР коричневые: 10x10, 15x12 мм



## Отличительные особенности



Миниканалы серии ТМС имеют надежный многоразовый замок крышки и толстую стенку. На основании имеется перфорация для крепежа



Коричневые миниканалы и аксессуары для прокладки различных сетей в деревянных строениях



Миниканалы серии ТМР имеют качественную клейкую основу и отгибающуюся крышку с мягким многоразовым замком



Монтажные коробки типа PDD собираются простым защелкиванием. Электроустановочные изделия монтируются в данные коробки также защелкиванием, дополнительных каркасов и рамок не требуется. С 4-х сторон коробки имеется перфорация для ввода миниканалов всех имеющихся типоразмеров серии ТМС



Универсальные коробки типа PDD-N (на 2 или 4 модуля) имеют в комплекте адаптеры для ввода миниканалов всех имеющихся типоразмеров серии ТМС, и заглушки. В коробки монтируются электроустановочные изделия как производства ДКС, так и других производителей, при помощи дополнительных каркасов и рамок



Для удобства потребителей в ассортимент введены коробки типа PDD-N, укомплектованные электроустановочными изделиями серии "BRAVA". Коробки являются самостоятельным продуктом и не требуют никаких дополнительных аксессуаров для монтажа



## Электроустановочные изделия

### Серия "VIVA"



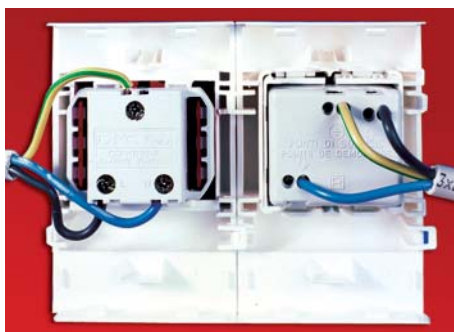
**Назначение:**

"VIVA" - специализированные электроустановочные изделия размера 45x50 мм, предназначенные для монтажа в кабель-каналы.

**Ассортимент:**

- Силовые розетки с заземлением и защитными шторками (белый, красный и серый цвет)
- Компьютерные розетки категорий 5е или 6 и телефонные розетки (белый цвет)
- Выключатели 1 и 2-х модульные (белый и серый цвет)
- Адаптеры для модульных разъемов и заглушки (белый цвет)

### Отличительные особенности



Экономия места в коробе при использовании силовых розеток "VIVA" за счет присоединения кабеля к боковой части розеток



Возможность монтажа изделий "VIVA" в короба ДКС серий "In-Liner", "In-Liner FRONT", "In-Liner AERO", а также в напольные башенки, колонны, лючки и коробки для миниканалов



Возможность монтажа изделий "VIVA" в настенные коробки со степенью пылевлагозащиты IP55 (Система "Экспресс4/6")

### Серия "BRAVA"



**Назначение:**

"BRAVA" - универсальные электроустановочные изделия размера 44x44 мм, предназначенные для монтажа в кабель-каналы и стены

**Ассортимент:**

- Силовые розетки с заземлением и защитными шторками, а также без заземления и защитных шторок
- Телефонные и компьютерные розетки категорий 5е или 6, одномодульные или 2-х модульные (с наклоном, шторками и маркировочной табличкой)
- Выключатели однополюсные, двухполюсные, переключатели, инверторы, инфракрасные выключатели, диммеры, выключатели с подсветкой
- Телевизионные розетки
- Звонки, зуммеры
- Адаптеры для модульных разъемов и заглушки

### Отличительные особенности



Возможность монтажа изделий "BRAVA" в короба "In-Liner", "In-Liner FRONT", "In-Liner AERO", а также в напольные башенки, колонны, лючки и коробки для миниканалов



Возможность монтажа изделий "BRAVA" в стены при помощи каркасов



Широкая цветовая гамма, широкий ассортимент механизмов и рамок



## **Кабельные каналы для электропроводки**

**ЗАО "Диэлектрические Кабельные Системы"**  
Россия, 125167, Москва, 4-я ул. 8 Марта, д.6а, стр.1  
тел.: (495) 916-52-62, факс: (495) 916-52-08  
[www.dkc.ru](http://www.dkc.ru)

**Региональные представительства:**  
Екатеринбург: (343) 356-56-09, Казань: (843) 291-75-91,  
Краснодар: (861) 267-75-67, Нижний Новгород: (831) 421-67-42,  
Новосибирск: (383) 300-10-00, Ростов-на-Дону: (863) 203-72-59,  
Самара: (846) 273-36-14, С-Петербург: (812) 611-10-67,  
Хабаровск: (4212) 45-27-07, Алматы: (7272) 44-51-47