

# MNB

## BATTERY



Аккумуляторные батареи MNB серии LFP – это литий-ионные устройства с напольным исполнением, разработанные для использования в источниках бесперебойного питания, бытовом применении и системах связи. Они работают в широком температурном диапазоне от  $-5^{\circ}\text{C}$  до  $+60^{\circ}\text{C}$ . Срок эксплуатации аккумуляторов не более 15 лет (при ёмкости выше 80%) или 8000 циклов при быстрых перезарядках током до 0.4C (40% ёмкости, аккумулятор полностью перезаряжается всего за 2.5 часа). Встроенная BMS гарантирует безопасный заряд, балансировку ячеек и защиту от перезаряда, переразряда, короткого замыкания и перегрева. Модель оснащена Bluetooth модулем и ссылкой на скачивание ПО для диагностики и мониторинга состояния АКБ.

## ТЕХНИЧЕСКОЕ ОПИСАНИЕ

### LFP-12.8-100

#### ПРЕИМУЩЕСТВА

- Одним из самых значительных преимуществ литиевых аккумуляторов является их высокая энергетическая плотность. Литиевые батареи могут хранить больше энергии в меньшем объеме и весе по сравнению со свинцово-кислотными.
- Литиевые аккумуляторы имеют значительно больший срок службы (более 15 лет) по сравнению со свинцово-кислотными (от 5 до 7 лет).
- Время полного заряда литиевого аккумулятора может составлять всего 1 час, тогда как свинцово-кислотные батареи могут требовать больше времени для достижения полной зарядки.
- Литиевые аккумуляторы демонстрируют лучшую эффективность при высоких нагрузках и обеспечивают стабильное напряжение на протяжении всего цикла разряда.
- Современные литиевые аккумуляторы оснащены системами управления, которые предотвращают перезаряд, перегрев и короткое замыкание. Это делает их безопаснее в использовании.

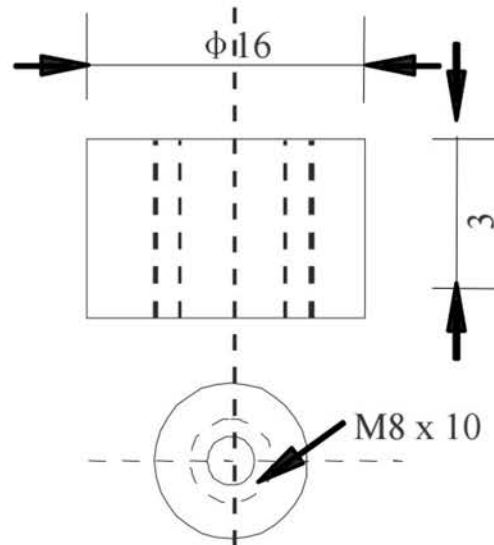
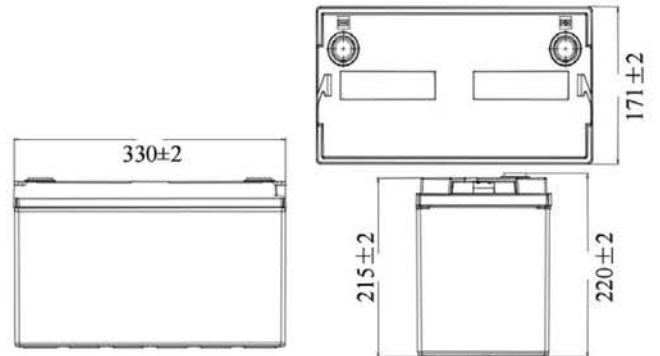
## СПЕЦИФИКАЦИЯ

Модель	LFP-12.8-100
Номинальное напряжение	12 В
Номинальная ёмкость	100 Ач (1280 Вт*ч)
Внутреннее сопротивление (полностью заряжен, 25°C)	≤14mΩ
Саморазряд	< 3% / Месяц

## ТЕХНИЧЕСКИЕ ХАРАКТЕРИСТИКИ

Параметр	Значение
Рекомендуемый ток заряда	20 А
Максимальный ток заряда	50 А
Рекомендуемое напряжение заряда	14.6 В
Напряжение отключения заряда	14.6 В
Балансировочное напряжение	14.4 В (3.6 В/Эл.)
Количество ячеек	4 шт (одна линия)
Температура разряда	- 20°C~ 60°C
Температура заряда	0°C~ 45°C
Температура хранения	0°C~ 40°C
Макс. продолжительный ток разряда	100 А
Максимальный импульсный ток	300А (<100 мс)
Размеры корпуса (ШхВхГ)	330 x 172 x 215 мм
Вес	12.5 кг
Материалы корпуса	ABS
Влагозащита, индекс	IP65
Bluetooth	Да
Терминал	M8

## ГАБАРИТНЫЕ РАЗМЕРЫ



**MNB**  
**BATTERY**

---