

SHOP220

Ermenrich Seek TV30 Thermal Camera

Инструкция по эксплуатации



ERMENRICH



1 Разъем USB Type-C

2 Объектив
термометра

3 Отверстие
для ремешка

RU Тепловизор строительный Ermenrich Seek TV30

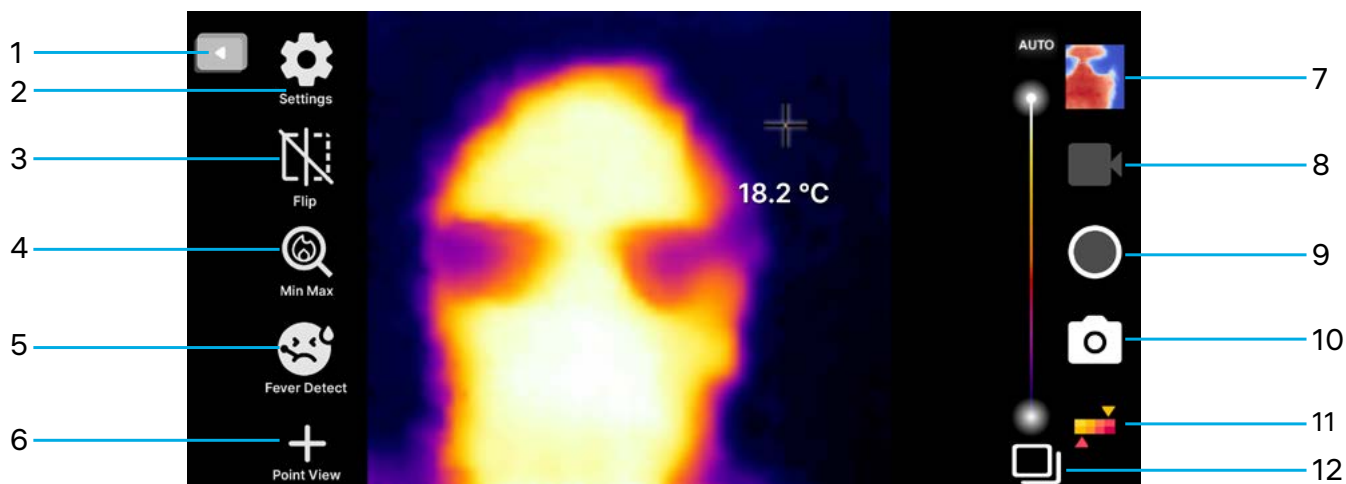
Перед использованием прибора необходимо внимательно прочесть инструкции по технике безопасности и инструкцию по эксплуатации. **Храните прибор в недоступном для детей месте.** Используйте прибор только согласно указаниям в инструкции по эксплуатации.

Комплектация: тепловизор, кейс, чехол, салфетка для чистки оптики, инструкция по эксплуатации и гарантийный талон.

Начало работы


- Загрузите и установите приложение Ermenrich TV30 с официального сайта Ermenrich.
- Подключите тепловизор к смартфону через разъем USB Type-C.

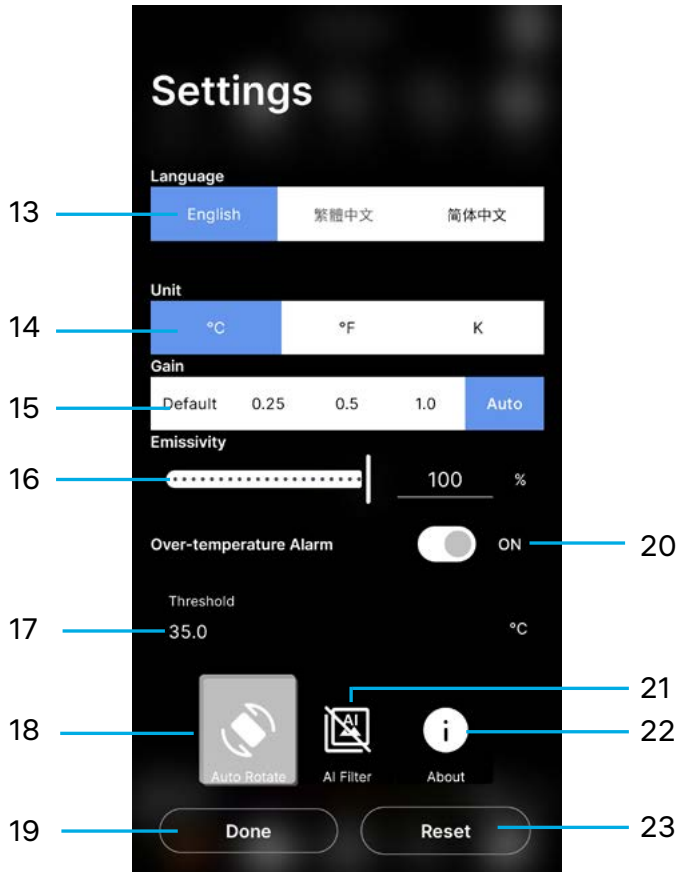
Интерфейс приложения



1	Меню	Нажмите, чтобы развернуть/скрыть функции
2	Настройки	Нажмите, чтобы настроить единицы измерения температуры, пороговое значение срабатывания сигнала, коэффициент излучения, ИИ-фильтр, автоповорот экрана, язык интерфейса и т. д.
3	Отразить изображение	Нажмите, чтобы отразить изображение
4	Мин./макс. температура	Нажмите, чтобы увидеть мин., макс. или мин. и макс. температуру
5	Температура тела	Нажмите, чтобы измерить температуру тела
6	Область измерения	Нажмите, чтобы измерить температуру в центральной точке или в области
7	Галерея	Нажмите, чтобы открыть галерею
8	Видео	Нажмите, чтобы перейти в режим записи видео; Нажмите дважды, чтобы записать видео
9	Съемка фото/видео	Нажмите, чтобы сделать фото / записать видео
10	Фото	Нажмите, чтобы перейти в режим съемки фото Нажмите дважды, чтобы сделать фото
11	Выбор цветовой палитры	Нажмите, чтобы выбрать цветовую палитру (доступно 9 цветовых палитр)
12	Наложение изображений	Нажмите, чтобы включить режим «Картинка в картинке»

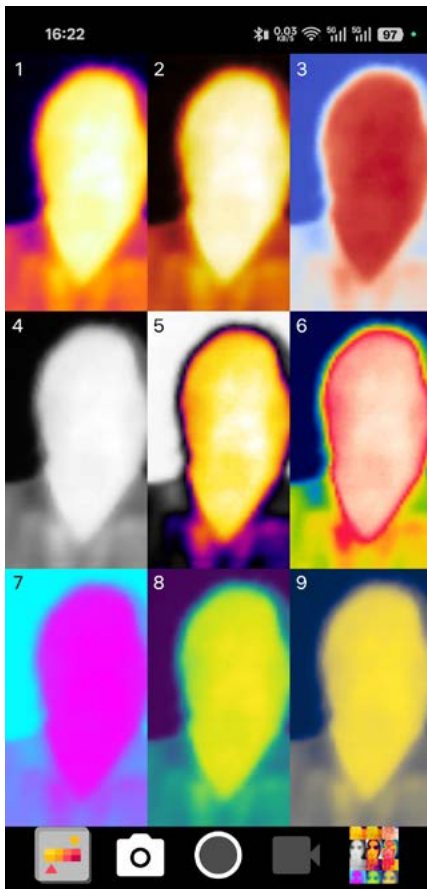
Настройки

Нажмите значок , чтобы перейти в меню настроек.



13	Язык	Нажмите, чтобы выбрать язык
14	Единица измерения температуры	Нажмите, чтобы выбрать единицу измерения температуры (°C, °F или K)
15	Коэффициент усиления	Нажмите, чтобы установить значение коэффициента усиления
16	Излучательная способность	Нажмите, чтобы установить коэффициент излучательной способности
17	Пороговое значение сигнала	Нажмите, чтобы установить пороговые значения срабатывания сигнала
18	Автоповорот	Нажмите, чтобы включить/выключить автоповорот экрана
19	Сохранить	Нажмите, чтобы сохранить настройки
20	Сигнал оповещения	Нажмите, чтобы включить/выключить сигнал оповещения
21	ИИ-фильтр	Нажмите, чтобы включить/выключить фильтр искусственного интеллекта
22	О программе	Нажмите, чтобы просмотреть сведения о приложении
23	Сброс	Нажмите, чтобы сбросить настройки

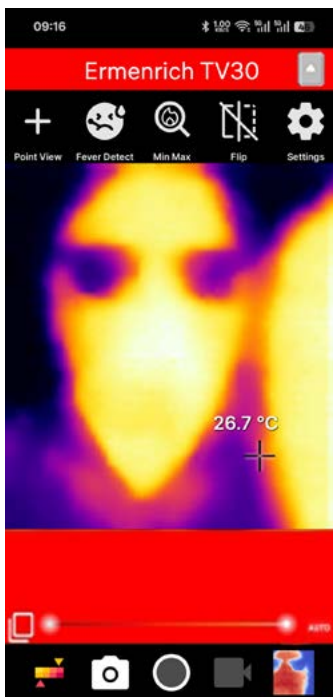
Цветовые палитры



1	Красное железо
2	Черно-красный
3	Холодный синий
4	Черно-белый
5	Горячий красный
6	Радуга
7	Океан
8	Фиолетово-синий
9	Темно-синий

Оповещение

Нажмите (17), чтобы установить пороговые значения срабатывания сигнала. Если температура превысит установленный порог, в приложении отобразится красный индикатор тревоги.



Использование

- **Съемка изображения/видео.** Направьте устройство на область тестирования и отсканируйте. Изображение с камеры появится на экране. Перекрестие обозначает самую высокую / самую низкую температуру / температуру в центральной точке. Нажмите (10), чтобы перейти в режим фотосъемки. Нажмите (10) дважды или нажмите (9), чтобы сделать фото. Нажмите (8), чтобы перейти в режим видео. Нажмите (8) дважды или нажмите (9), чтобы записать видео. Нажмите (7), чтобы просмотреть сохраненные изображения/видео.
- **Определение температуры тела.** Направьте устройство на лоб человека и нажмите (5), чтобы увидеть температуру тела. Рекомендуемое расстояние для измерения 0,7–2 м.

! Не предназначено для использования в медицинских целях.

Технические характеристики

Диапазон измерения температуры (ИК)	-20... +500 °C / -4... +932 °F / 253... 773 K
Погрешность	±2%
Тепловизионный модуль	120x90 пикс
Спектральный диапазон	8–14 мкм
Угол поля зрения	55°x45°
Излучательная способность	настраиваемая, 0,1–0,99
Степень влаго-/водозащиты	IP53
Диапазон рабочих температур	-20... +85 °C
Источник питания	от смартфона

Производитель оставляет за собой право вносить любые изменения в модельный ряд и технические характеристики или прекращать производство изделия без предварительного уведомления.

Уход и хранение

Перед использованием прибор должен нагреться в течение 5–30 секунд. Будьте внимательны, если пользуетесь прибором вместе с детьми или людьми, не знакомыми с инструкцией. Не разбирайте прибор. Сервисные и ремонтные работы могут проводиться только в специализированном сервисном центре. Оберегайте прибор от воды, пыли, резких ударов и чрезмерных механических воздействий. Избегайте размещения прибора под прямыми солнечными лучами или в другом ярко освещенном месте. Не касайтесь пальцами поверхностей линз. Очищайте поверхность линз сжатым воздухом или мягкой салфеткой для чистки оптики.

Гарантия Ermenrich

Техника Ermenrich, за исключением аксессуаров, обеспечивается **пятилетней гарантией** со дня покупки. Компания Levenhuk гарантирует отсутствие дефектов в материалах конструкции и дефектов изготовления изделия. Продавец гарантирует соответствие качества приобретенного вами изделия Ermenrich требованиям технической документации при соблюдении потребителем условий и правил транспортировки, хранения и эксплуатации изделия. Срок гарантии на аксессуары — **6 (шесть) месяцев** со дня покупки.

По вопросам гарантийного обслуживания вы можете обратиться в ближайшее представительство компании Levenhuk.