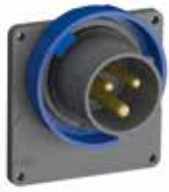


Вилки

для монтажа на панель с унифицированным прямым фланцем, IP67

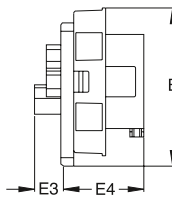
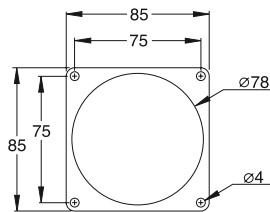


216EBU6W

16 А. IP67

Корпус из термопласта (PA). Сечение жилы кабеля: 1-2,5 мм²

Клеммы/ полюсы	Цветовая маркировка	Напряжение В	Частота Гц	Тип	Код заказа	Упаковка, кол-во	Вес
							(1 шт.) кг
2P+E							
3	Серый		Перем. ток	216EBU1W	2CMA101257R1000	10	0,11
	Желтый	100...130	50 и 60	216EBU4W	2CMA101258R1000		
	Синий	200...250		216EBU6W	2CMA101259R1000		
	Красный	380...415		216EBU9W	2CMA101260R1000		
3P+E							
4	Серый		Перем. ток	316EBU1W	2CMA101261R1000	10	0,14
	Желтый	100...130	50 и 60	316EBU4W	2CMA101262R1000		
	Черный	600...690		316EBU5W	2CMA101263R1000		
	Красный	380...415		316EBU6W	2CMA101264R1000		
	Черный	480...500		316EBU7W	2CMA101265R1000		
	Синий	200...250		316EBU9W	2CMA101266R1000		
	Красный	440...460	60	316EBU11W	2CMA101267R1000		
3P+N+E							
5	Серый		Перем. ток	416EBU1W	2CMA101268R1000	10	0,16
	Желтый	100...130	50 и 60	416EBU4W	2CMA101269R1000		
	Красный	346...415		416EBU6W	2CMA101270R1000		
	Черный	480...500		416EBU7W	2CMA101271R1000		
	Синий	208...250		416EBU9W	2CMA101812R1000		
	Красный	440...460	60	416EBU11W	2CMA101272R1000		



Габаритные размеры (мм)

Тип	B	E3	E4
216EBU...W	94	17	48,5
316EBU...W	90	17	48,5
416EBU...W	93,5	17	48,5