

**Розетки**

для монтажа на панель с унифицированным прямым фланцем, IP44

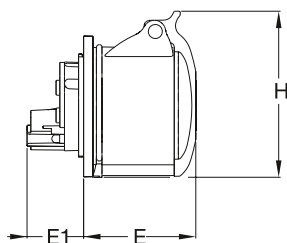
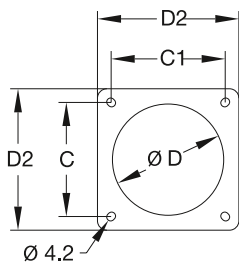


216RU6

**16 А. IP44**

Корпус из термопласта (PA). Сечение жилы кабеля: 1,5-4 мм²

| Клеммы/<br>полюсы | Цветовая<br>маркировка | Напряжение<br>В | Частота<br>Гц | Тип     | Код заказа      | Упаковка,<br>кол-во | Вес           |
|-------------------|------------------------|-----------------|---------------|---------|-----------------|---------------------|---------------|
|                   |                        |                 |               |         |                 |                     | (1 шт.)<br>кг |
| <b>2P+E</b>       |                        |                 |               |         |                 |                     |               |
| 3                 | Серый                  |                 | Перем. ток    | 216RU1  | 2CMA193173R1000 | 10                  | 0,15          |
|                   | Желтый                 | 100...130       | 50 и 60       | 216RU4  | 2CMA193169R1000 |                     |               |
|                   | Синий                  | 200...250       |               | 216RU6  | 2CMA193170R1000 |                     |               |
|                   | Красный                | 380...415       |               | 216RU9  | 2CMA193171R1000 |                     |               |
|                   | Серый                  | Трансф-р        |               | 216RU12 | 2CMA193172R1000 |                     |               |
| <b>3P+E</b>       |                        |                 |               |         |                 |                     |               |
| 4                 | Серый                  |                 | Перем. ток    | 316RU1  | 2CMA193183R1000 | 10                  | 0,18          |
|                   | Желтый                 | 100...130       | 50 и 60       | 316RU4  | 2CMA193176R1000 |                     |               |
|                   | Черный                 | 600...690       |               | 316RU5  | 2CMA193177R1000 |                     |               |
|                   | Красный                | 380...415       |               | 316RU6  | 2CMA193178R1000 |                     |               |
|                   | Черный                 | 480...500       |               | 316RU7  | 2CMA193179R1000 |                     |               |
|                   | Синий                  | 200...250       |               | 316RU9  | 2CMA193180R1000 |                     |               |
|                   | Зеленый                | 100...300       | > 50          | 316RU10 | 2CMA193181R1000 |                     |               |
|                   | Красный                | 440...460       | 60            | 316RU11 | 2CMA193182R1000 |                     |               |
|                   | <b>3P+N+E</b>          |                 |               |         |                 |                     |               |
| 5                 | Серый                  |                 | Перем. ток    | 416RU1  | 2CMA193191R1000 | 10                  | 0,20          |
|                   | Зеленый                | > 300...500     | > 50          | 416RU2  | 2CMA193184R1000 |                     |               |
|                   | Черный                 | 600...690       | 50 и 60       | 416RU5  | 2CMA126673R1000 |                     |               |
|                   | Красный                | 346...415       |               | 416RU6  | 2CMA193187R1000 |                     |               |
|                   | Синий                  | 208...250       |               | 416RU9  | 2CMA193189R1000 |                     |               |



**Габаритные размеры (мм)**

| Тип     | C     | C1    | D  | D2 | E  | E1 | B  |
|---------|-------|-------|----|----|----|----|----|
| 216RU.. | 60-61 | 60-61 | 49 | 75 | 56 | 29 | 79 |
| 316RU.. | 60-61 | 60-61 | 59 | 75 | 58 | 30 | 87 |
| 416RU.. | 60-61 | 60-61 | 59 | 75 | 60 | 31 | 89 |