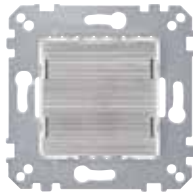


## Специализированные механизмы и накладки

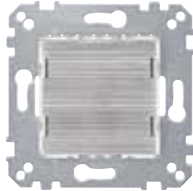


### Механизм лампы аварийного освещения 230 В



Исполнение	Арт. №
	<b>MTN353001</b>

Используется при авариях основного питания в жилых и общественных зданиях для освещения лестниц, коридоров и помещений, открытых для посетителей. Механизм лампы аварийного освещения подключается к сети 230 В в качестве автономного устройства. Механизм оборудован встроенной батареей, обеспечивающей питание аварийной лампы при исчезновении напряжения сети. Подходит для установки в монтажную коробку диаметром 60 мм.  
**Используется со следующими компонентами:** центральная плата для механизма лампы аварийного освещения System M MTN3532..., MTN3530..., Artec/Antique MTN3531..

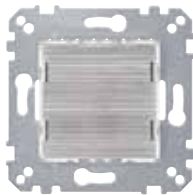


### Механизм лампы аварийного освещения 230 В с питанием от сети



Исполнение	Арт. №
	<b>MTN353002</b>

Используется при авариях основного питания в жилых и общественных зданиях для освещения лестниц, коридоров и помещений, открытых для посетителей. Подходит для установки в монтажную коробку диаметром 60 мм.  
**Используется со следующими компонентами:** центральная плата для механизма лампы аварийного освещения System M MTN3532..., MTN3530..., Artec/Antique MTN3531..



### Механизм лампы аварийного освещения 230 В с централизованным управлением



Исполнение	Арт. №
	<b>MTN353000</b>

Используется при авариях основного питания в жилых и общественных зданиях для освещения лестниц, коридоров и помещений, открытых для посетителей. Подходит для установки в монтажную коробку диаметром 60 мм.  
**Используется со следующими компонентами:** центральная плата для механизма лампы аварийного освещения System M MTN3532..., MTN3530..., Artec/Antique MTN3531..



### Центральная плата для звуковых сигнализаторов



Исполнение	Арт. №
<input type="checkbox"/> Бежевый	<b>MTN352344</b>
<input type="checkbox"/> Полярно-белый	<b>MTN352319</b>
<input type="checkbox"/> Цвет алюминия	<b>MTN352360</b>
<input checked="" type="checkbox"/> Античная латунь лакированная	<b>MTN352343</b>
<input type="checkbox"/> Стальной лакированный	<b>MTN352346</b>

**Используется со следующими компонентами:** механизм электронного звукового сигнализатора 8-12 В MTN4451-0000, механизм электронного звукового сигнализатора 230 В MTN352001, механизм звукового сигнализатора 8-12 В MTN4450-0000, механизм звукового сигнализатора 230 В MTN352000