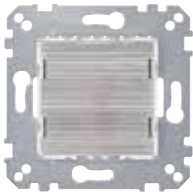


Специализированные механизмы и накладки

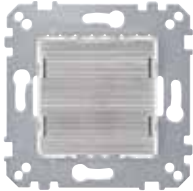


Механизм лампы аварийного освещения 230 В



Исполнение	Арт. №
	MTN353001

Используется при авариях основного питания в жилых и общественных зданиях для освещения лестниц, коридоров и помещений, открытых для посетителей. Механизм лампы аварийного освещения подключается к сети 230 В в качестве автономного устройства. Механизм оборудован встроенной батареей, обеспечивающей питание аварийной лампы при исчезновении напряжения сети. Подходит для установки в монтажную коробку диаметром 60 мм.
Используется со следующими компонентами: центральная плата для механизма лампы аварийного освещения System M MTN3532..., MTN3530..., Artec/Antique MTN3531..

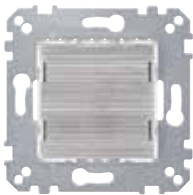


Механизм лампы аварийного освещения 230 В с питанием от сети



Исполнение	Арт. №
	MTN353002

Используется при авариях основного питания в жилых и общественных зданиях для освещения лестниц, коридоров и помещений, открытых для посетителей. Подходит для установки в монтажную коробку диаметром 60 мм.
Используется со следующими компонентами: центральная плата для механизма лампы аварийного освещения System M MTN3532..., MTN3530..., Artec/Antique MTN3531..



Механизм лампы аварийного освещения 230 В с централизованным управлением



Исполнение	Арт. №
	MTN353000

Используется при авариях основного питания в жилых и общественных зданиях для освещения лестниц, коридоров и помещений, открытых для посетителей. Подходит для установки в монтажную коробку диаметром 60 мм.
Используется со следующими компонентами: центральная плата для механизма лампы аварийного освещения System M MTN3532..., MTN3530..., Artec/Antique MTN3531..



Центральная плата для звуковых сигнализаторов



Исполнение	Арт. №
<input type="checkbox"/> Бежевый	MTN352344
<input type="checkbox"/> Полярно-белый	MTN352319
<input type="checkbox"/> Цвет алюминия	MTN352360
<input checked="" type="checkbox"/> Античная латунь лакированная	MTN352343
<input type="checkbox"/> Стальной лакированный	MTN352346

Используется со следующими компонентами: механизм электронного звукового сигнализатора 8-12 В MTN4451-0000, механизм электронного звукового сигнализатора 230 В MTN352001, механизм звукового сигнализатора 8-12 В MTN4450-0000, механизм звукового сигнализатора 230 В MTN352000