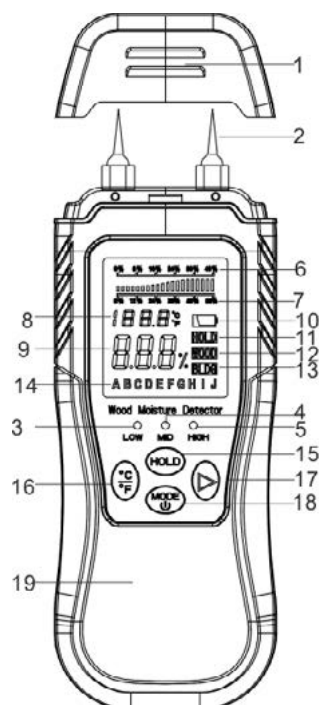


ERMENRICH WETT MW30 MOISTURE DETECTOR

Инструкция по эксплуатации





RU

1	Защитный колпачок
2	Штифты
3	Низкий уровень влажности
4	Средний уровень влажности
5	Высокий уровень влажности
6	Шкала влажности строительных материалов
7	Шкала влажности древесины
8	Температура
9	Текущее значение влажности
10	Индикатор заряда батареи
11	Значок HOLD (Фиксация)
12	Значок WOOD (Древесина)
13	Значок BLDG (Строительные материалы)
14	Шкала калибровки
15	Кнопка HOLD (Фиксация)
16	Кнопка переключения единиц измерения °C/°F
17	Кнопка «Правая стрелка»
18	Кнопка MODE / ON/ OFF (Режим/вкл./выкл.)
19	Батарейный отсек

RU Датчик влажности Ermenrich Wett MW30

Перед использованием прибора необходимо внимательно прочесть инструкции по технике безопасности и руководство. Храните прибор в недоступном для детей месте. Используйте прибор только согласно указаниям в руководстве пользователя.

Начало работы

- Откройте крышку батарейного отсека и вставьте в него 2 батарейки AAA. Закройте крышку.
- Снимите защитный колпачок, как показано на рисунке 1.

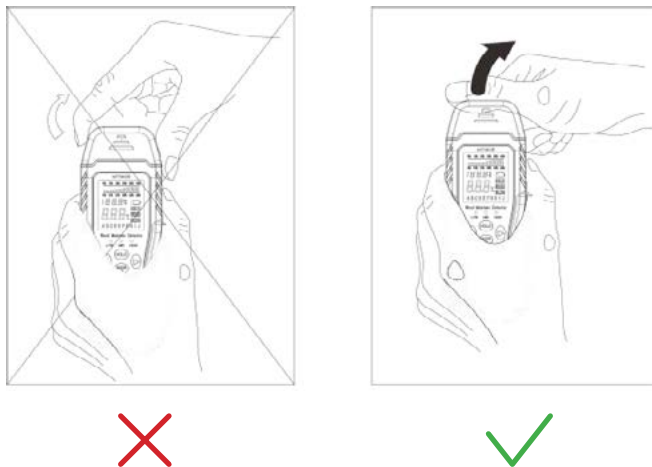


Рисунок 1

- Нажмите (18), чтобы включить прибор. Для выключения прибора нажмите кнопку (18) и удерживайте ее в течение 3 секунд.

Калибровка

Чтобы проверить, правильно ли работает прибор, выполните пробное измерение.

Включите прибор. Выберите режим измерения древесины и класс плотности древесины А. Вставьте штифты в измерительные отверстия (рис. 2). Значение влажности будет показано на экране. Если оно находится между 16,6 и 20,6%, прибор откалиброван правильно.

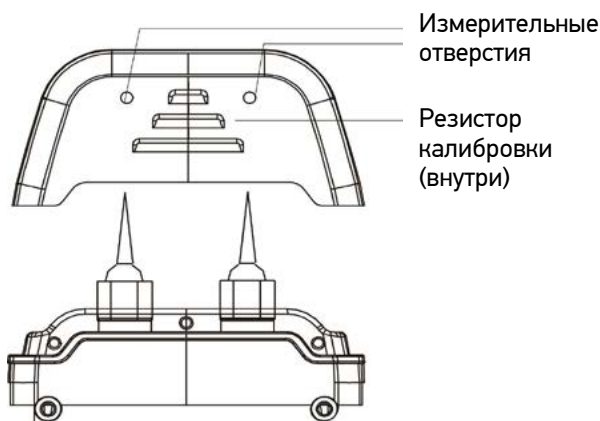


Рисунок 2

Выбор режима измерения

Включите прибор и нажмите (18) для выбора режима измерения влажности.

Порядок установки: древесина -> строительные материалы.

Класс плотности древесины

Таблицы классов древесины см. в Приложении А (на английском языке). В режиме измерения влажности древесины нажмите (17) для выбора класса плотности древесины. Плотность подразделяется на 8 классов (А–Н).

Температура

Нажмите (16) для переключения между единицами измерения температуры (°C и °F).

Использование

Аккуратно вставьте контрольные штифты в материал, уровень влажности которого вы хотите измерить. Уровень будет отображаться в процентах.
Чтобы зафиксировать текущее значение, нажмите (15). На экране появится значок HOLD (Фиксация). Нажмите (16)/(17), чтобы сбросить зафиксированное значение и вернуться к измерениям.

Обозначение влажности

	Зеленый (низкая влажность)	Желтый (средняя влажность)	Красный (высокая влажность)
Древесина	< 12%	12... 15,9%	16... 60%
Строительные материалы	< 17%	17... 19,9%	20... 33%

Технические характеристики

Тип	контактный
Разрешение	0,1%
Точность	±2%
Диапазон измерения влажности	древесина: 6–60% строительные материалы: 1,5–33%
Диапазон рабочих температур	0... +50 °C (применение), –10...+50 °C (хранение)
Диапазон влажности	0... 90% RH
Автоотключение	3 мин
Источник питания	2 батарейки AAA

Производитель оставляет за собой право вносить любые изменения в модельный ряд и технические характеристики или прекращать производство изделия без предварительного уведомления.

Уход и хранение

Используйте прибор только согласно указаниям в руководстве пользователя. Храните прибор в недоступном для детей месте. Не разбирайте прибор. Сервисные и ремонтные работы могут проводиться только в специализированном сервисном центре. Оберегайте прибор от резких ударов и чрезмерных механических воздействий. Не используйте прибор во взрывоопасной среде или вблизи легковоспламеняющихся материалов. Храните прибор в сухом прохладном месте. Используйте только аксессуары и запасные детали, соответствующие техническим характеристикам прибора. Никогда не используйте поврежденное устройство или устройство с поврежденными электрическими деталями! Если деталь прибора или элемент питания были проглочены, срочно обратитесь за медицинской помощью.

Использование элементов питания

Всегда используйте элементы питания подходящего размера и соответствующего типа. Устанавливайте элементы питания в соответствии с указанной полярностью (+ и –). Никогда не закорачивайте полюса элементов питания — это может привести к их перегреву, протечке или взрыву. Не пытайтесь нагревать элементы питания, чтобы восстановить их работоспособность. Не разбирайте элементы питания. Храните элементы питания в недоступном для детей месте, чтобы избежать риска их проглатывания, удушья или отравления. Утилизируйте использованные батарейки в соответствии с предписаниями закона.

Международная пожизненная гарантия Levenhuk

Компания Levenhuk гарантирует отсутствие дефектов в материалах конструкции и дефектов изготовления изделия. Продавец гарантирует соответствие качества приобретенного вами изделия компании Levenhuk требованиям технической документации при соблюдении потребителем условий и правил транспортировки, хранения и эксплуатации изделия. Срок гарантии: на аксессуары — **6 (шесть) месяцев** со дня покупки, на остальные изделия — **пожизненная гарантия** (действует в течение всего срока эксплуатации прибора).

По вопросам гарантийного обслуживания вы можете обратиться в ближайшее представительство компании Levenhuk.