



Компактный AspiraVision для ламп CDM

HID-AV C 35-70 /S CDM 220-240V 50/60Hz

AspiraVision — прекрасный образец технологии ЭПРА для разрядных ламп: высококачественный, компактный, обладающий легким весом и простой в эксплуатации, с дополнительными функциями для оптимальной работы ламп CDM мощностью 35, 50 и 70 Вт. Добавленная функция переключения обеспечивает пользователям максимальную гибкость применения, благодаря объединению трех различных значений мощности в одном драйвере.

Данные о продукции

Общая информация	
Код области применения	-
Тип лампы	CDM
Количество ламп	1 штука/единица
Подходит для эксплуатации вне помещения	No
Количество продуктов на прерывателе (16 A, тип B) (ном.)	58
Автоматический перезапуск	Yes

Эксплуатационные и электрические характеристики

Входное напряжение	220 to 240 V
Входная частота	50–60 Hz
Минимальное рабочее сетевое напряжение (мин.)	198 V
Коэффициент мощности при нагрузке 100 % (ном.)	0,95
Напряжение пуска (макс.)	5,0 kV
Напряжение пуска (мин.)	3,0 kV

Время выключения пуска (ном.)	19 min
Характеристики сетевого напряжения (переменного тока)	198-254V
Безопасность сетевого напряжения (переменного тока)	180-264V
Утечка тока на землю (макс.)	0,25 mA
Длительность импульса пускового тока	10 ms
Допустимое отклонение напряжения питания лампы	-3%/+3%
Пиковый пусковой ток (макс.)	8 A

Проводка

Провода выхода — взаимная емкость кабеля (ном.)	160 pF
Длина кабеля от устройства до лампы	2 m
Длина снятия изоляции провода	10.0-11.0 mm
Поперечное сечение контактного провода балласта	0.75-2.50 mm²

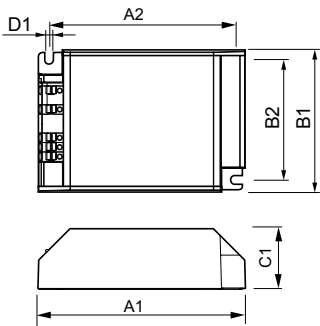
Компактный AspiraVision для ламп CDM

Тип соединения	WAGO series 804
Характеристики системы	
Номинальная мощность балласта-лампы	35-70 W
Мощность лампы CDM	39-73 W
Потеря мощности на CDM	5-7 W
Температура	
T окружающей среды (макс.)	55 °C
Температура окружающей среды (мин.)	-20 °C
Температура хранения (макс.)	80 °C
Температура хранения (мин.)	-25 °C
Температура корпуса в течение срока службы (ном.)	80 °C
Системы управления и регулировка яркости света	
Интерфейс управления	-
Механические компоненты и корпус	
Корпус	/S
Соответствие требованиям и область применения	
Защита от скачков напряжения (общая/дифференциальная)	EN61547 (L-L 2kV, L-G 4kV) kV
IP-классификация светильника	Not Specified
Защита от перенапряжения 400 В переменного тока	5 min
Активная термозащита	Yes

ЭМП: 9 кГц ... 300 МГц	CISPR 15 ред. 7.2
Стандарт безопасности	EN 61347-2-12 and 2-1
Стандарт качества	ISO 9000:2000
Экологический стандарт	ISO 14001
Стандарт для излучения, создаваемого гармоническими токами	IEC 61000-3-2
Стандарт вибрации	IEC68-2-6 F c
Стандарт ударопрочности	IEC 68-2-29 Eb
Стандарт влажности	IEC 60928 clause 13
Знаки утверждения	F-Marking CE marking ENEC certificate VDE certificate CB Certificate VDE-EMC marking
Уровень шума	20 dB(A)

Данные об изделии	
Полный код продукта	871829123310700
Название продукта для заказа	HID-AV C 35-70 /S CDM 220-240V 50/60Hz
EAN/UPC — продукт	8718291233107
Код заказа	913700683866
Нумератор — количество на упаковку	1
Нумератор— упаковок на внешний короб	12
Материал № (12NC)	913700683866
Вес нетто (шт.)	0,220 kg

Чертеж размеров



HID-AV C 35-70 /S CDM 220-240V 50/60Hz

Product	D1	C1	A1	A2	B1	B2
HID-AV C 35-70 /S	4,5 mm	32,1 mm	110,0	98,5	75,0	63,5
CDM 220-240V 50/60Hz			mm	mm	mm	mm

Компактный AspiraVision для ламп CDM



© 2018 Signify Holding Все права защищены. Signify никоим образом не гарантирует точность и полноту представленной здесь информации и не несет ответственности за любые действия, совершенные в этой связи. Информация, представленная в данном документе, не является коммерческим предложением и не является частью какого-либо предложения или контракта, если иное не подтверждено Signify. Philips и логотип Philips являются зарегистрированными товарными знаками компании Koninklijke Philips N.V.