

➤ Сальники **MC, PC, PGM**

-60 °C

+60 °C

PC и MC

-40 °C

+100 °C

PGM

НЕ ПОДДЕРЖИВАЕТ ГОРЕНИЕ

НЕГОРЮЧИЙ

IP54

IP68

Нейлон

PC и MC

Латунь

PGM

Сальники типа MC, PC, PGM предназначены для ввода кабелей в распределительные щиты, монтажные коробки и электроустановки с целью герметизации места ввода кабеля и защиты электроустановок от попадания пыли и влаги в месте ввода.



► Преимущества серии

- Широкий диапазон рабочих температур от -60 до +60 °C (для MC и PC) и от -40 до +100 °C (для PGM).
- Среднее значение относительной влажности - 80% при температуре 25 °C (для MC и PC) и до 98% при температуре 25 °C (для PGM).

► Структура условного обозначения

Сальник X₁X₂*X₃-(Дпроводника X₄мм)-X₅-КЭАЗ

Сальник	- Обозначение серии
X ₁	- Тип резьбы: PC — электроарматурная по DIN 40430, MC — метрическая EN 60423
X ₂	- Материал сальников: М — металл (только для сальников типов PGM)
X ₃	- Условное обозначение подключаемого проводника (указаны в таблице артикулов)
X ₄	- Метрическое обозначение подключаемого проводника (указаны в таблице артикулов)
X ₅	- Степень защиты по ГОСТ 14254: IP54, IP68
КЭАЗ	- Торговая марка


Пример записи обозначения сальника с метрическим типом резьбы (EN 60423) изготовленного из нейлона, условное обозначение подключаемого проводника MC12, диапазон диаметров подключаемого проводника равен 4-7 мм, степень защиты по ГОСТ 14254 — IP68:
Сальник MC12-(Дпроводника 4-7 мм)-IP68

► Артикулы

Сальники MC

	Название изделия	Диаметр подключаемого проводника, мм	Условное обозначение (XXX)	Артикул
	Сальник MC12-(Дпроводника 4-7 мм)-IP68	4-7	MC12	143116
	Сальник MC16-(Дпроводника 6-10 мм)-IP68	6-10	MC16	143117
	Сальник MC20-(Дпроводника 10-14 мм)-IP68	10-14	MC20	143118
	Сальник MC25-(Дпроводника 13-18 мм)-IP68	13-18	MC25	143119
	Сальник MC32-(Дпроводника 16-24 мм)-IP68	16-24	MC32	143120
	Сальник MC40-(Дпроводника 20-29 мм)-IP68	20-29	MC40	143121
	Сальник MC50-(Дпроводника 33-41 мм)-IP68	33-41	MC50	143122
	Сальник MC63-(Дпроводника 44-54 мм)-IP68	44-54	MC63	143123

Сальники PC

	Название изделия	Диаметр подключаемого проводника, мм	Условное обозначение (XXX)	Артикул
	Сальник PC07-(Дпроводника 5-6мм)-IP54	5-6	PC07	143114
	Сальник PC09-(Дпроводника 6-7мм)-IP54	6-7	PC09	143115
	Сальник PC11-(Дпроводника 7-9мм)-IP54	7-9	PC11	143106
	Сальник PC13,5-(Дпроводника 7-11мм)-IP54	7-11	PC13	143107
	Сальник PC16-(Дпроводника 9-13мм)-IP54	9-13	PC16	143108
	Сальник PC21-(Дпроводника 15-18 мм)-IP54	15-18	PC21	143109
	Сальник PC29-(Дпроводника 18-24 мм)-IP54	18-24	PC29	143110
	Сальник PC36-(Дпроводника 24-32 мм)-IP54	24-32	PC36	143111
	Сальник PC42-(Дпроводника 30-40мм)-IP54	30-40	PC42	143112
	Сальник PC48-(Дпроводника 36-44мм)-IP54	36-44	PC48	143113

Сальники PCM

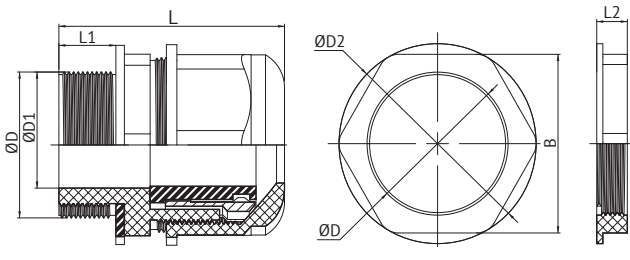
	Название изделия	Диаметр подключаемого проводника, мм	Условное обозначение (XXX)	Артикул
	Сальник PCM07-(Дпроводника 5-6мм)-IP68	5-6	PCM07	350594
	Сальник PCM09-(Дпроводника 6-7мм)-IP68	6-7	PCM09	350595
	Сальник PCM11-(Дпроводника 7-9мм)-IP68	7-9	PCM11	350596
	Сальник PCM13,5-(Дпроводника 7-11мм)-IP68	7-11	PCM13	350597
	Сальник PCM16-(Дпроводника 9-13мм)-IP68	9-13	PCM16	350598
	Сальник PCM21-(Дпроводника 15-18 мм)-IP68	15-18	PCM21	350599
	Сальник PCM29-(Дпроводника 18-24 мм)-IP68	18-24	PCM29	350600
	Сальник PCM36-(Дпроводника 24-32 мм)-IP68	24-32	PCM36	350601
	Сальник PCM42-(Дпроводника 30-40мм)-IP68	30-40	PCM42	350602
	Сальник PCM48-(Дпроводника 36-44мм)-IP68	36-44	PCM48	350603

► Технические характеристики

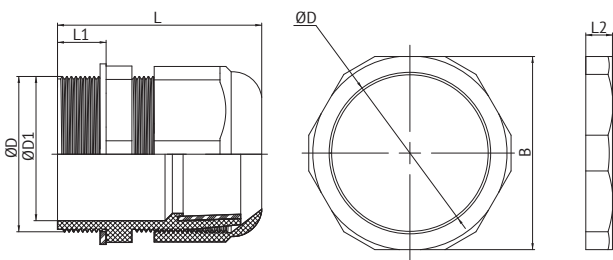
Наименование группы	Материал	Класс горючести по стандарту UL94	Диапазон рабочей температуры, °C	Степень защиты по ГОСТ 14254
Сальники MC	нейлон с добавлением антипиренов	V2	-60...+60	IP68
Сальники PC				IP54
Сальники PCM	латунь		-40...+100	IP68

► Габаритные, установочные и присоединительные размеры

Сальники MC и PCM



Сальники PC



Наименование изделия	Размер, мм							Диаметр обжимаемого кабеля, мм
	B	D	D1	D2	L	L1	L2	
Сальник MC12 (Дпровода 4-7 мм)-IP68	18,5	12	8	20,5	38,5	8	5	4-7
Сальник MC16 (Дпровода 6-10 мм)-IP68	22,5	15,5	11	24	48,5	14	7	6-10
Сальник MC20 (Дпровода 10-14 мм)-IP68	27	20	15	30	53	14	8	10-14
Сальник MC25 (Дпровода 13-18 мм)-IP68	33	25	19	35,5	58	15	8	13-18
Сальник MC32 (Дпровода 16-24 мм)-IP68	41	32	25,5	44,5	62,5	15	8	16-24
Сальник MC40 (Дпровода 20-29 мм)-IP68	50	39,5	35,5	54	72	20	10	20-29
Сальник MC50 (Дпровода 33-41 мм)-IP68	62	50	42,5	66	80	23	9,5	33-41
Сальник MC63 (Дпровода 44-54 мм)-IP68	76	63	55,5	81,5	90	24,5	11	44-54
Сальник PC07 (Дпровода 5-6мм)-IP54	14,5	12	7	16	33,5	8,5	5,5	5-6
Сальник PC09 (Дпровода 6-7мм)-IP54	18	15	7,5	20	37	8,5	5	6-7
Сальник PC11 (Дпровода 7-9мм)-IP54	22	18	10	24	38,5	9	5	7-9
Сальник PC13,5 (Дпровода 7-11мм)-IP54	23	20	12,5	25	43,5	10	6	6-11
Сальник PC16 (Дпровода 9-13мм)-IP54	26,5	22	14	29	45,5	10	6	9-13
Сальник PC21 (Дпровода 15-18 мм)-IP54	33	28	19	14	35,5	50,5	12	15-18
Сальник PC29 (Дпровода 18-24 мм)-IP54	42	36,5	25	45,5	55,5	12	6,5	18-24
Сальник PC36 (Дпровода 24-32 мм)-IP54	52	46,5	33,5	58	69,5	14	8	24-32
Сальник PC42 (Дпровода 30-40мм)-IP54	60	54	41	67,5	70	13,5	8	30-40
Сальник PC48 (Дпровода 36-44мм)-IP54	65,5	59,5	45,5	72,5	71	15	8,5	36-44
Сальник PCM07 (Дпровода 5-6мм)-IP68	14	12,3	7,2	15,4	23,9	7,95	2,45	5-6
Сальник PCM09 (Дпровода 6-7мм)-IP68	17	15	9	19	27,6	8,25	2,75	6-7
Сальник PCM11 (Дпровода 7-9мм)-IP68	20	18,3	11,35	22	28,3	8,65	3,15	7-9
Сальник PCM13,5 (Дпровода 7-11мм)-IP68	22	20,2	12,4	23,9	29,4	8,6	3,1	6-11
Сальник PCM16 (Дпровода 9-13мм)-IP68	24	22,3	15	26,5	30,1	9,2	3,7	9-13
Сальник PCM21 (Дпровода 15-18 мм)-IP68	30	28	19,6	33,75	33,2	9,3	3,8	15-18
Сальник PCM29 (Дпровода 18-24 мм)-IP68	40	37	27,9	44	50,2	10,1	4,2	18-24
Сальник PCM36 (Дпровода 24-32 мм)-IP68	50	47	34,65	64,5	54,8	11,5	4,9	24-32
Сальник PCM42 (Дпровода 30-40мм)-IP68	57	54	39,5	63	62,8	12	5	30-40
Сальник PCM48 (Дпровода 36-44мм)-IP68	64	59,3	45,5	69	64	13,8	5,4	36-44

* КЭАЗ имеет право изменить габаритные размеры, не влияющие на эксплуатационные свойства.