

Лючки MultiDesk



Бывают ситуации, когда рабочее место находится далеко от стены и от розеток, размещенных на ней. Такая ситуация характерна для бизнес-центров с офисами «открытой планировки». В этих случаях, одним из решений организации рабочих мест является установка напольных лючков MultiDesk.



Никель



Серебро



Античная латунь



Медь



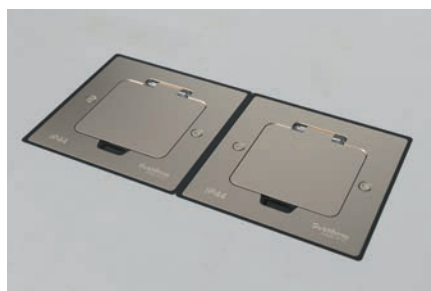
Чёрный матовый

Розеточные лючки MultiDesk, тип MDK20, предназначены для размещения в них модульных электроустановочных изделий стандарта 45 мм, например, серии W45, с целью подключения электроприборов к сети, или передачи данных и медиасигналов. Лючки типа MDK21 идут уже в комплекте с одной силовой розеткой на 16А /250 В чёрного цвета.

Лючки выполнены из цинкового сплава и комплектуются монтажной коробкой, тип которой определяет место установки. Круглая коробка с лапками позволяет встраивать лючок в стол, стену или фальшпол толщиной от 15 до 40 мм, при этом лючок выступает на 3 мм на поверхность. Квадратная коробка предназначена для бетонных полов, при этом лючок устанавливается вровень с поверхностью пола, минимальная толщина пола – 59 мм.

Преимущества

- Широкий выбор фактур – 5 вариантов
- IP44 – подходят для влажных помещений
- IK09 – высокая механическая прочность
- Монтажная коробка в комплекте
- Установка вровень с полом (модель с квадратной коробкой)
- Многопостовой монтаж без зазоров

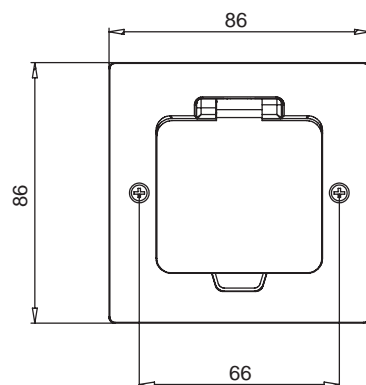
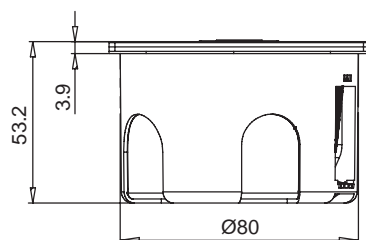


Каталожные номера

Цвет	Установка в стену, стол, фальшпол	Установка в бетонный пол
Лючки без розеток на 1 пост = 2 модуля, тип MDK20		
Никель	MDK20102NA	MDK20202NC
Серебро	MDK20102SA	MDK20202SC
Медь	MDK20102CA	MDK20202CC
Античная латунь	MDK20102BA	MDK20202BC
Чёрный матовый	MDK20102MBA	MDK20202MBC
Лючки с розеткой 2К+3 16 А/ 250 В, тип MDK21		
Никель	MDK21102NA	MDK21202NC
Серебро	MDK21102SA	MDK21202SC
Медь	MDK21102CA	MDK21202CC
Античная латунь	MDK21102BA	MDK21202BC
Чёрный матовый	MDK21102MBA	MDK21202MBC

Размеры

Для установки в фальшпол, стену, стол



Для установки в бетонный пол

