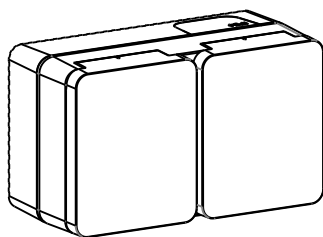


Système
electric



Розетка IP54 AtlasDesign



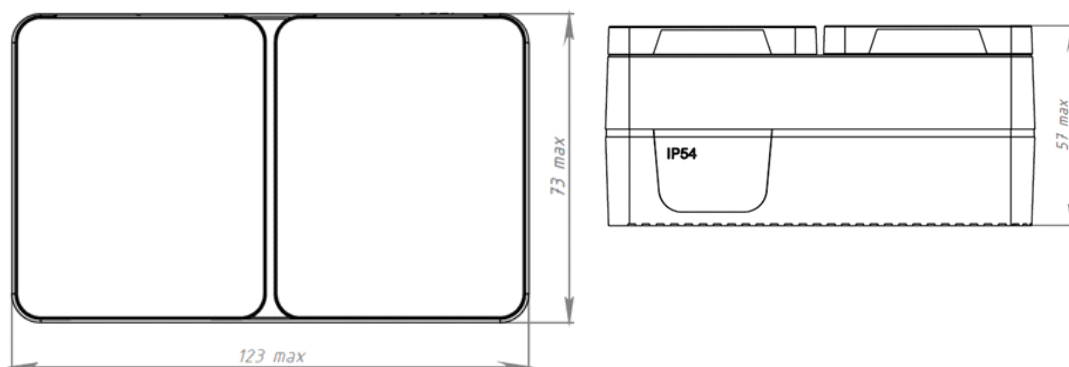
Назначение и область применения

Розетка штепсельная двухполюсная двухместная для открытой установки стационарная, с боковыми заземляющими контактами, со шторками, бытового и аналогичного назначения предназначены для присоединения электрических приёмников к электрической сети переменного тока при внутренней и наружной установке в жилых, общественных и промышленных помещениях.

Технические характеристики

Параметры	Значение
Референс	ATN54..26
Вид поставки	-
Номинальное напряжение, В	250
Номинальная частота, Гц	50
Номинальный ток, А	16
Количество мест	2
Защитная крышка	Есть
Защитная шторка	Есть
Количество контактов	2P+⊕
Контактные зажимы	Винтового типа для медных проводов сечением 1,5–2,5 мм ² (или двух проводов сечением 2,5 мм ²)
Цвет (точка в референсе)	01-Белый, 30-Серый, 40-Антрацит, 60-Коричневый, 70-Террактовый
Степень защиты от пыли и влаги	IP20
Климатическое исполнение	УХЛ4
Тип шлица винта	Комбинированный, Pz1
Усилие затяжки винта, Нм	0,8

Габаритные размеры и схема подключения

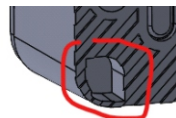
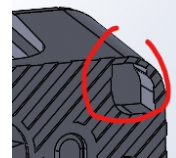


Правила и условия безопасной эксплуатации

Монтаж и замену производить квалифицированным специалистом согласно ПУЭ. Монтаж и замену розетку осуществлять только при отключенном электропитании сети. Обязательно убедиться в отсутствии напряжения на месте работ с помощью индикаторной отвёртки. Запрещается монтаж и эксплуатация розетки при обнаружении трещин или сколов в основании розетки или крышке. Запрещается подключение розетки к неисправной электропроводке.

Правила и условия монтажа

- приоткрыть защитную крышку, вывернуть 2 винта-самореза на крышке
- снять крышку в сборе и узел розетки.
- открыть одно из дренажных отверстий на корпусе (учитывая последующее расположение розетки) путем удаления перегородок обеспечив беспрепятственный отвод воды (незначительное количество которой может проникнуть внутрь изделия в случае интенсивного воздействия струй воды).
- прикрепить корпус к стене в рабочем положении двумя шурупами диаметром 4 мм (по углам корпуса или по его оси, используя соответствующие монтажные отверстия).
- пропустить кабель через уплотнитель, срезав предварительно кольцевой выступ нужного диаметра.
- подсоединить провода к основанию розетки, установив их зачищенные концы между гильзой и гайкой, конец заземляющего провода между заземляющей скобой и гайкой, завернуть винты.
- установить основание розетки с подсоединёнными проводами в корпус между направляющими штырями.
- установить уплотнитель в паз корпуса
- установить в корпус крышку в сборе, проверить прилегание к стенкам уплотнителей.
- закрепить 2 винта-самореза.



Правила и условия хранения, перевозки, реализации, утилизации

Условия хранения розетки - 5 лет в упаковке предприятия-изготовителя при температуре от +5 до +40 °C и относительной влажности до 60%.

Перевозка любым транспортом в упаковке изготовителя.

Особых условий не требуется, реализация через розничные сети.

Утилизировать в специализированных пунктах приема отходов электронного оборудования в соответствии с региональными природоохранными требованиями.

Неисправности и способы их устранения

Проблема	Вероятная причина	Метод устранения
Не вставляется вилка	Слом внутреннего механизма	Замена розетки
Подключенная нагрузка не функционирует	Нагрузка вышла из строя	Проверить нагрузку на функционирование
	Отсутствует напряжение в сети	Проверить и обеспечить наличие напряжения в сети
	Отсутствует электрический контакт между питающим проводом и контактным зажимом	Обеспечить нормальный контакт
Вилка перегревается	Слабый контакт между питающим проводом и контактным зажимом	Подтянуть винт в контактном зажиме
Отсутствие нормальной фиксации розетки	Ослаблено крепление	Подтянуть фиксирующие винты или саморезы

Техническое обслуживание

Обслуживание должно выполняться квалифицированным персоналом. При обслуживании убедитесь, что устройство обесточено.

Периодичность	Порядок действий, контролируемые параметры
1 раз в 6 месяцев	<ul style="list-style-type: none">- Состояние подсоединенных кабелей- Состояние затяжки винтов и болтов- Наличие пыли и грязи- Надежность крепления корпуса изделия

Гарантийные обязательства

Гарантийный срок эксплуатации розетки – 5 лет со дня розничной продажи.

Срок службы розетки – 10 лет со дня розничной продажи.

Свидетельство о приёмке

Изделие соответствует требованиям технических регламентов ТС/ЕАЭС:

"О безопасности низковольтного оборудования" (ТР ТС 004/2011)

"Об ограничении применения опасных веществ в изделиях электротехники и радиоэлектроники" (ТР ЕАЭС 037/2016)

Месяц и год изготовления указаны на упаковке.

Штамп технического контроля изготовителя _____

Дата продажи _____

Штамп магазина _____