

Выключатели-разъединители серии **BP32**

ТУ 3424-036-05758109-2006 | Соответствуют требованиям ГОСТ IEC 60947-3



Предназначены для включения, пропускания и отключения переменного тока номинальным напряжением до 660 В, номинальной частоты 50 Гц и постоянного тока номинальным напряжением до 440 В в устройствах распределения электрической энергии.

BP32



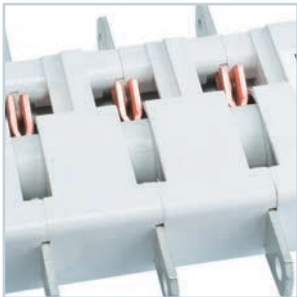
BP32Ф



► Преимущества

- Реализация любых технических решений
 - полный ассортимент номенклатуры на токи от 100 до 630 А;
 - различные виды ручного привода;
 - все возможные варианты расположения контактных выводов для максимального удобства при монтаже;
 - возможность установки вспомогательных контактов для сигнализации состояния аппарата.
- Обеспечение надежной работы и безопасности эксплуатации
 - контактная система ножевого типа с двойным видимым разрывом цепи;
 - дугогасительные камеры и большой растрор контактов для эффективного гашения дуги;
 - токоведущие элементы изготовлены из электротехнической меди марки М1;
 - применение механически прочных и не поддерживающих горение пластических материалов.
- Расширенные области применения
 - возможность применения в суровых условиях эксплуатации — климатическое исполнение УХЛ и Т.

► Особенности конструкции



Корпус изготовлен из стекло-наполненного премикса (ВР32Ф из фенопласта), обладающего теплостойкостью, высокими прочностными и электроизоляционными свойствами.



Контактные выводы, выполненные из высококачественной электро-технической меди (ВР32Ф-100А из биметалла) с нанесенным защит-ным покрытием, позволяют присо-единять медные и алюминиевые токопроводящие жилы, оконцован-ные кабельными наконечниками, а также медные и алюминиевые шины.



Двойной видимый разрыв цепи для исполнений без дугогасительных камер. Возможность коммутации под нагрузкой для исполнений с дугогасительными камерами.



Изготовление исполнений нестандартной конструкции.

► Структура условного обозначения

Выключатель-разъединитель ВР32- $X_1X_2-X_3X_4X_5X_6X_7X_8-X_9$...А-Л- X_{10} -КЭАЗ

Выключатель-разъединитель ВР32	- Группа изделий
X_1X_2	- Серия
X_3	- Обозначение условного теплового тока: 31 — 100 А; 35 — 250 А; 37 — 400 А; 39 — 630 А
X_4	- Исполнение рукоятки: А — несъемная; В — съемная
X_5	- Количество полюсов и число направлений: 1 — однополюсный на одно направление; 2 — двухполюсный на одно направление; 3 — трехполюсный на одно направление; 4 — четырехполюсный на одно направление; 5 — однополюсный на два направления; 6 — двухполюсный на два направления; 7 — трехполюсный на два направления; 8 — четырехполюсный на два направления
X_6	- Дугогасительные камеры: 0 — отсутствие; 1 — наличие
X_7	- Расположение плоскости присоединения внешних зажимов выводов: 1 — параллельно плоскости монтажа; 2 — перпендикулярно плоскости монтажа; 3 — комбинированное: ввод параллельно, вывод перпендикулярно плоскости монтажа ; 4 — комбинированное: ввод перпендикулярно, вывод параллельно плоскости монтажа
X_8	- Вид ручного привода: 0 — без привода; 2 — боковая рукоятка; 3 — передняя поворотная рукоятка; 4 — передняя смещенная рукоятка; 5 — боковая смещенная рукоятка
X_9 ...А	- Вспомогательные контакты: 0 — отсутствие; 1 — наличие
Л	- Номинальный ток, А
X_{10}	- Исполнение привода слева
КЭАЗ	- Климатическое исполнение и категория размещения: УХЛЗ или Т
	- Торговая марка

Пример записи условного обозначения выключателя-разъединителя серии ВР32 на условный тепловой ток 100 А со съемной рукояткой, на одно направление, с дугогасительными камерами, с внешними зажимами перпендикулярно плоскости монтажа, с боковой смещенной рукояткой, со вспомога-тельными контактами, климатического исполнения УХЛЗ: Выключатель-разъединитель ВР32-31-В31251-100А-УХЛЗ-КЭАЗ

Экономичное исполнение

Выключатель-разъединитель ВР32- $X_1X_2\Phi-X_3X_4X_52X_6X_7-X_8\ldots A$ -УХЛЗ-КЭАЗ

Выключатель-разъединитель	- Группа изделий
ВР32	- Серия
X_1X_2	- Обозначение условного теплового тока: 31 — 100 А; 35 — 250 А; 37 — 400 А; 39 — 630 А
Φ	- Корпус из фенопласта
X_3	- Исполнение рукоятки: А — несъемная; В — съемная
X_4	- Количество полюсов и число направлений: 3 — трехполюсный на одно направление; 7 — трехполюсный на два направления
X_5	- Дугогасительные камеры: 0 — отсутствие; 1 — наличие
2	- Расположение плоскости присоединения внешних зажимов выводов перпендикулярно плоскости монтажа
X_6	- Вид ручного привода: 0 — без привода; 2 — боковая рукоятка; 4 — передняя смещенная рукоятка; 5 — боковая смещенная рукоятка
X_7	- Вспомогательные контакты: 0 — отсутствие; 1 — наличие
$X_8\ldots A$	- Номинальный ток, А
УХЛЗ	- Климатическое исполнение и категория размещения
КЭАЗ	- Торговая марка

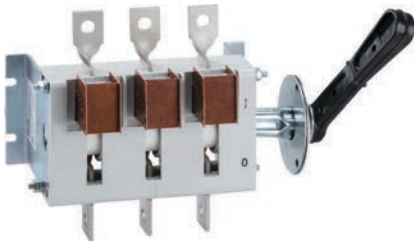
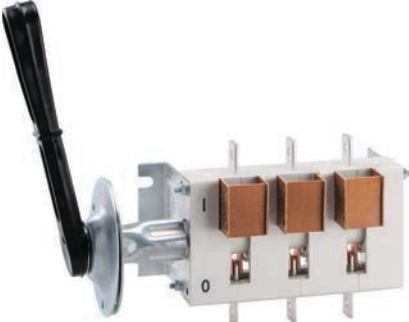
Пример записи условного обозначения выключателя-разъединителя серии ВР32 с корпусом из фенопласта на условный тепловой ток 250 А с несъемной рукояткой, на два направления, без дугогасительных камер, с внешними зажимами перпендикулярно плоскости монтажа, с передней смещенной рукояткой, без вспомогательных контактов, климатического исполнения УХЛЗ: Выключатель-разъединитель ВР32-35 Φ -А70240-250А-УХЛЗ-КЭАЗ

► Технические характеристики


Наименование параметра	Значение параметра			
Главные цепи				
Номинальное рабочее напряжение (U_p), В:	BP32-Ф; BP32			
переменный ток	380, 660			
постоянный ток	220, 440			
Номинальное напряжение изоляции (U_i), В	660			
Условный тепловой ток на открытом воздухе (I_{th}), А	100; 250; 400; 630			
Условный тепловой ток для аппаратов, встраиваемых в оболочку (I_{tho}), А	80; 200; 315; 500			
Механическая износостойкость, циклов ВО				
- на токи 100 и 250 А	25000			
- на токи 400 и 630 А	16000			
Сечение подключаемых проводников, мм²				
- на токи 100 А	10...50			
- на токи 250 А	70...150			
- на ток 400 А	120...3x120			
- на ток 630 А	150...4x120			
Категории применения	AC-20 В - без камер, AC-21 В, AC-22 В - с камерами			
Степень защиты	IP00			
Вспомогательные цепи				
Число вспомогательных контактов (на аппарат) на одно направление	Один (1 размыкающий, 1 замыкающий)			
на два направления	Два			
Номинальный рабочий ток (I_p), А	2,5			
Номинальное рабочее напряжение частоты 50 Гц (U_p), В	220			
Категория применения	AC-15; DC-13			
Характеристики в условиях короткого замыкания	Условный тепловой ток аппарата, А			
	100	250	400	630
Номинальный кратковременно выдерживаемый ток, кА	5	8	11	16
Номинальный условный ток короткого замыкания, кА	8	14	22	32

► Артикулы

BP32

	Наименование	Количество полюсов	Номинальный ток, А	Номинальный кратковременно выдерживаемый ток, кА	Артикул
	BP32-31-A30220-100A-УХЛ3	3	100	5	103374
	BP32-31-A30221-100A-УХЛ3	3	100	5	103431
	BP32-31-A31240-100A-УХЛ3	3	100	5	103375
	BP32-31-A70220-100A-УХЛ3	3	100	5	103387
	BP32-31-A70240-100A-УХЛ3	3	100	5	103350
	BP32-31-A71240-100A-УХЛ3	3	100	5	103388
	BP32-31-B30250-100A-УХЛ3	3	100	5	103369
	BP32-31-B31250-100A-УХЛ3	3	100	5	103367
	BP32-31-B70250-100A-УХЛ3	3	100	5	103349
	BP32-31-B71250-100A-УХЛ3	3	100	5	103386
	BP32-35-A30220-250A-УХЛ3	3	250	8	103377
	BP32-35-A30221-250A-УХЛ3	3	250	8	103432
	BP32-35-A30240-250A-УХЛ3	3	250	8	103351
	BP32-35-A31240-250A-УХЛ3	3	250	8	103378
	BP32-35-A70220-250A-УХЛ3	3	250	8	103392
	BP32-35-A70221-250A-УХЛ3	3	250	8	115610
	BP32-35-A71240-250A-УХЛ3	3	250	8	103393
	BP32-35-B30250-250A-УХЛ3	3	250	8	103371
	BP32-35-B31250-250A-УХЛ3	3	250	8	103370
	BP32-35-B31251-250A-УХЛ3	3	250	8	103362
	BP32-35-B70250-250A-УХЛ3	3	250	8	103353
	BP32-35-B71250-250A-УХЛ3	3	250	8	103390
	BP32-35-B71251-250A-УХЛ3	3	250	8	103426
	BP32-37-A30220-400A-УХЛ3	3	400	11	103380
	BP32-37-A31240-400A-УХЛ3	3	400	11	103381
	BP32-37-A70220-400A-УХЛ3	3	400	11	103397
	BP32-37-A71240-400A-УХЛ3	3	400	11	103398
	BP32-37-B30250-400A-УХЛ3	3	400	11	103419
	BP32-37-B30251-400A-УХЛ3	3	400	11	103418
	BP32-37-B31250-400A-УХЛ3	3	400	11	103416
	BP32-37-B31251-400A-УХЛ3	3	400	11	103363
	BP32-37-B70250-400A-УХЛ3	3	400	11	103355
	BP32-37-B71250-400A-УХЛ3	3	400	11	103395
	BP32-37-B71251-400A-УХЛ3	3	400	11	103429
	BP32-39-A30220-630A-УХЛ3	3	630	16	103383
	BP32-39-A30240-630A-УХЛ3	3	630	16	103357
	BP32-39-A31240-630A-УХЛ3	3	630	16	103384
	BP32-39-A70220-630A-УХЛ3	3	630	16	103402
	BP32-39-A71240-630A-УХЛ3	3	630	16	103403
	BP32-39-B30250-630A-УХЛ3	3	630	16	103423
	BP32-39-B31250-630A-УХЛ3	3	630	16	103420
	BP32-39-B31251-630A-УХЛ3	3	630	16	103365
	BP32-39-B70250-630A-УХЛ3	3	630	16	103358
	BP32-39-B71250-630A-УХЛ3	3	630	16	103400
	BP32-39-B71251-630A-УХЛ3	3	630	16	103430

* более широкий перечень всех исполнений выключателей-разъединителей BP32 Вы можете найти на сайте www.keaz.ru

	Наименование	Количество полюсов	Номинальный ток, А	Номинальный кратковременно выдерживаемый ток, кА	Артикул
	BP32-31ф-А30220-100А-УХЛ3	3	100	5	110196
	BP32-31ф-А31240-100А-УХЛ3	3	100	5	110199
	BP32-31ф-А70220-100А-УХЛ3	3	100	5	110200
	BP32-31ф-А71240-100А-УХЛ3	3	100	5	110202
	BP32-31ф-В30250-100А-УХЛ3	3	100	5	110203
	BP32-31ф-В31250-100А-УХЛ3	3	100	5	110205
	BP32-31ф-В70250-100А-УХЛ3	3	100	5	110207
	BP32-31ф-В71250-100А-УХЛ3	3	100	5	110208
	BP32-35ф-А30220-250А-УХЛ3	3	250	8	110209
	BP32-35ф-А30221-250А-УХЛ3	3	250	8	110210
	BP32-35ф-А31240-250А-УХЛ3	3	250	8	110212
	BP32-35ф-А70220-250А-УХЛ3	3	250	8	110213
	BP32-35ф-А71240-250А-УХЛ3	3	250	8	110215
	BP32-35ф-В30250-250А-УХЛ3	3	250	8	110216
	BP32-35ф-В31250-250А-УХЛ3	3	250	8	110218
	BP32-35ф-В70250-250А-УХЛ3	3	250	8	110220
	BP32-35ф-В71250-250А-УХЛ3	3	250	8	110221
	BP32-37ф-А30220-400А-УХЛ3	3	400	11	110222
	BP32-37ф-А31240-400А-УХЛ3	3	400	11	110225
	BP32-37ф-А70220-400А-УХЛ3	3	400	11	110226
	BP32-37ф-А71240-400А-УХЛ3	3	400	11	110228
	BP32-37ф-В30250-400А-УХЛ3	3	400	11	110229
	BP32-37ф-В31250-400А-УХЛ3	3	400	11	110231
	BP32-37ф-В31251-400А-УХЛ3	3	400	11	110232
	BP32-37ф-В70250-400А-УХЛ3	3	400	11	110233
	BP32-37ф-В71250-400А-УХЛ3	3	400	11	110234
	BP32-39ф-А30220-630А-УХЛ3	3	630	16	110235
	BP32-39ф-А31240-630А-УХЛ3	3	630	16	110238
	BP32-39ф-А70220-630А-УХЛ3	3	630	16	110239
	BP32-39ф-А71240-630А-УХЛ3	3	630	16	110241
	BP32-39ф-В30250-630А-УХЛ3	3	630	16	110243
	BP32-39ф-В31250-630А-УХЛ3	3	630	16	110245
	BP32-39ф-В70250-630А-УХЛ3	3	630	16	110247
	BP32-39ф-В71250-630А-УХЛ3	3	630	16	110248

* более широкий перечень всех исполнений выключателей-разъединителей BP32 Вы можете найти на сайте www.keaz.ru

Артикулы аксессуаров

Наименование	Артикул
Комплект* дугогасительных камер BP32-1Н"-100А-УХЛ3	110373
Комплект дугогасительных камер BP32-1Н-250А-УХЛ3	110374
Комплект дугогасительных камер BP32-1Н-400А-УХЛ3	110375
Комплект дугогасительных камер BP32-1Н-630А-УХЛ3	110376
Комплект дугогасительных камер BP32-2Н-100А-УХЛ3	110377
Комплект дугогасительных камер BP32-2Н-250А-УХЛ3	110378
Комплект дугогасительных камер BP32-2Н-400А-УХЛ3	110379
Комплект дугогасительных камер BP32-2Н-630А-УХЛ3	110380
Рукоятка боковая несъемная BP32-31/35/37-1Н-УХЛ3	116625
Рукоятка боковая несъемная BP32-31/35/37-2Н-УХЛ3	226582
Рукоятка боковая несъемная BP32-39-1Н-УХЛ3	219849
Рукоятка боковая несъемная BP32-39-2Н-УХЛ3	226585
Рукоятка боковая смещенная BP32-31-УХЛ3	110453
Рукоятка боковая смещенная BP32-35/37-УХЛ3	110455
Рукоятка боковая смещенная BP32-39-УХЛ3	110456
Рукоятка передняя смещенная BP32-31/35/37-1Н-УХЛ3	220705
Рукоятка передняя смещенная BP32-31/35/37-2Н-УХЛ3	129817
Рукоятка передняя смещенная BP32-39-1Н-УХЛ3	220706
Рукоятка передняя смещенная BP32-39-2Н-УХЛ3	146810

* В комплекте 6 шт.

** 1Н — для исполнений на одно направление;

2Н — для исполнений на два направления.

► Комплект поставки

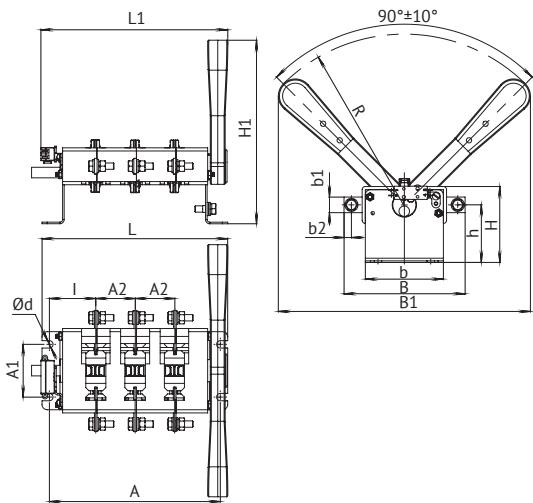
Наименование	BP32-31	BP32-35	BP32-37	BP32-39
Выключатель-разъединитель BP32 (BP32Ф)	+	+	+	+
Крепежные детали для подключения внешних проводников	+	+	+	+
Рукоятка	+	+	+	+
Дугогасительные камеры	+	+	+	+
Эксплуатационная документация	+	+	+	+

* опционально

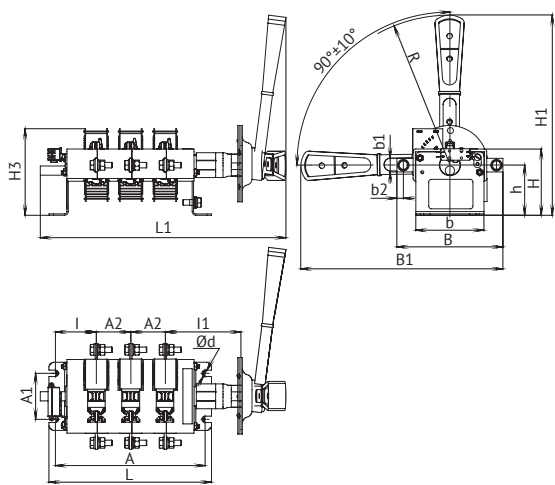
► Габаритные, установочные и присоединительные размеры, масса аппаратов

Трёхполюсные

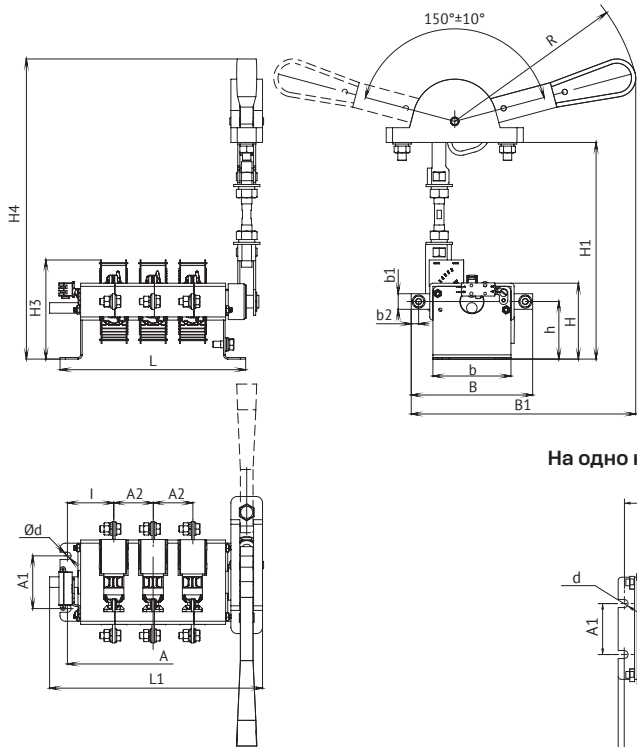
На одно направление с боковой несъемной рукояткой



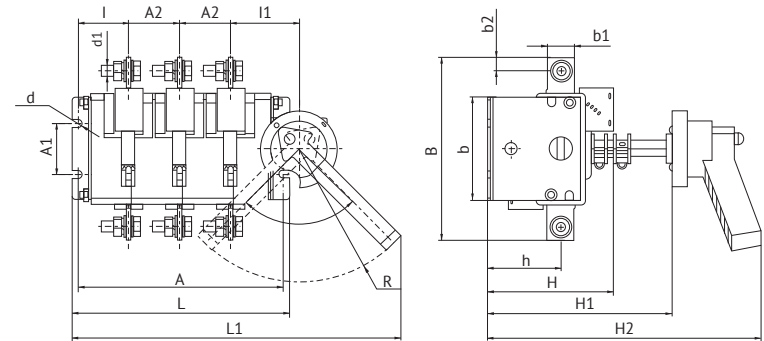
На одно направление с боковой смещенной рукояткой



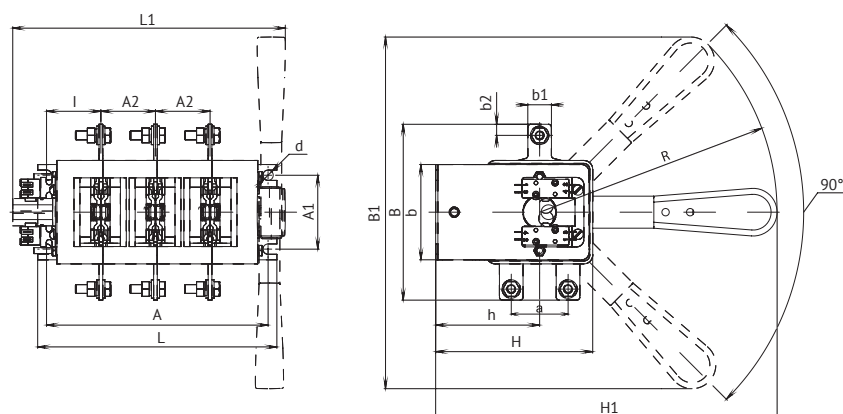
На одно направление с передней смещенной рукояткой



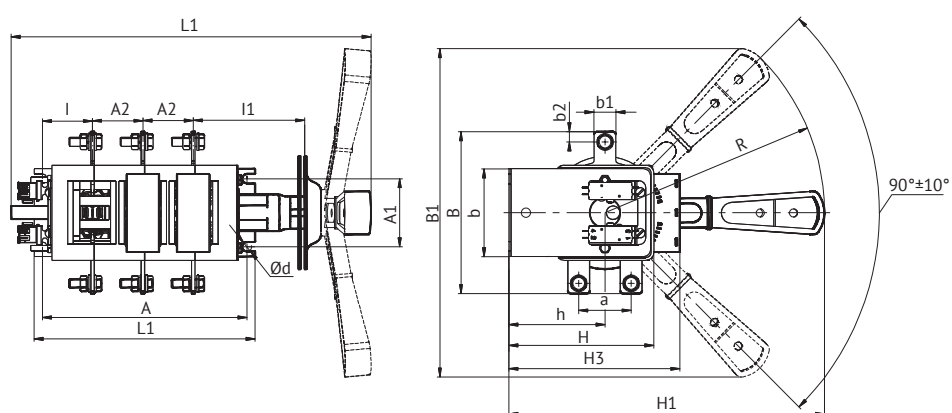
На одно направление с передней поворотной рукояткой



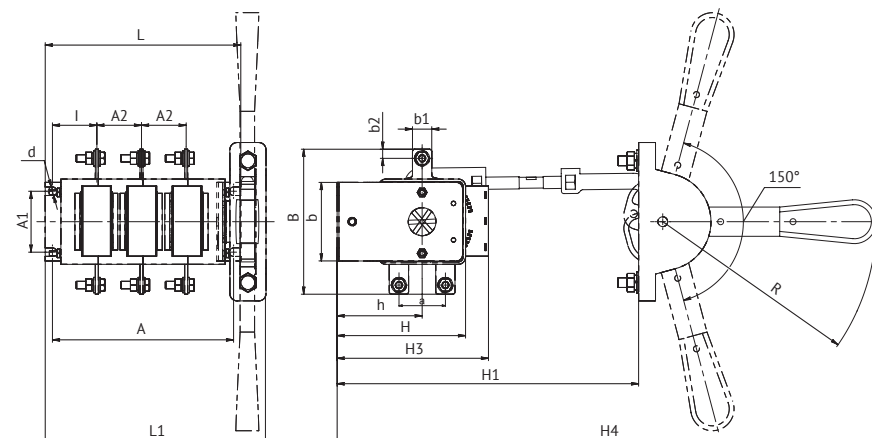
На два направления с боковой несъемной рукояткой



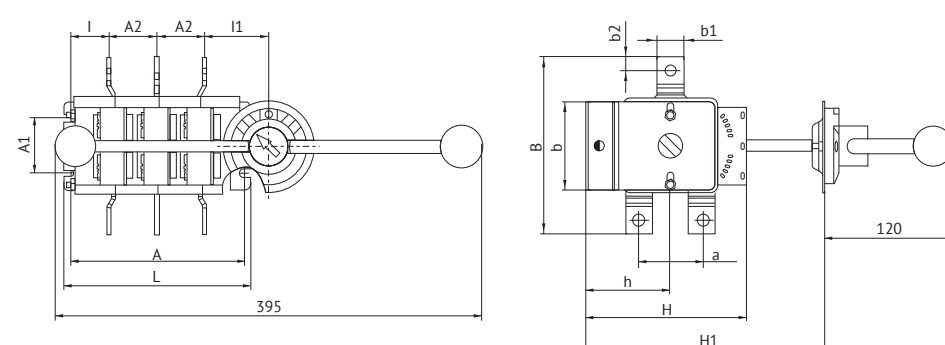
На два направления с боковой смещенной рукояткой



На два направления с передней смещенной рукояткой



На два направления с передней поворотной рукояткой

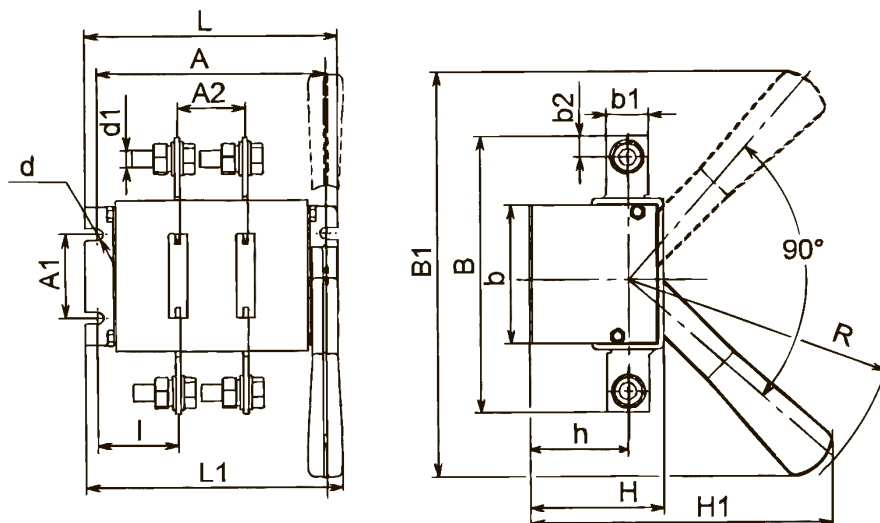


Типоисполнение	Размеры, мм																				Масса, кг	
	A	A1	A2	B	B1	L1	L	б	b1	b2	H	H1	H2	k	I	I1	h	a	d	d1		R
BP32-31A30220	160,5	50	37,5	117 151**	240	176	174,5	75	15	7,5	72,5	175	-	-	42,75	-	55	-	7	M6	160	0,80
BP32-31B31250					218,5	274					100	215				160					1,20	
BP32-31A31240					231	202					95	250	332			177					1,46	
BP32-31A31230					-	280						165+30*)	250+30	16,5		60					130	1,80
BP32-35A30220	172	50	44	164 182**	240	190	186	82,5	25	12,5	79	180	-	-	42,1	-	58	-	7	M10	160	1,39
BP32-35B31250					242	282					102	218				160					1,72	
BP32-35A31240					249	214						250	332			177					2,07	
BP32-35A31230					-	300						165+30*)	250+30	18,5		62					130	2,39
BP32-37A30220	200	50	50	178 210**	240	215	212	99,5	26	13	94,5	191	-	-	49,1	-	70,5	-	7	M10	160	2,09
BP32-37B31250					249	303					122	230,5				160					2,48	
BP32-37A31240					244	240						250	332			177					2,80	
BP32-37A31230					-	324						180+30*)	265+30	16		67					130	2,90
BP32-39A30220	236	100	65	220 360**	313	250,5	252	119	35	17,5	110,5	240	-	-	52,7	-	83,5	-	9	M12	210	3,62
BP32-39B31250					320	339					149	294				210					4,27	
BP32-39A31240					313	280						350	452			237					4,95	
BP32-39A31230					-	373						213+30*)	298+30	27,5		80					130	5,35
BP32-31A70220	145,5	50	37,5	120 188**	240	168	157,5	65	15	7,5	107,5	231,5	-	-	35,25	-	71,5	38	7	M6	160	1,07
BP32-31B71250					262,5						127,5	250	449			160					1,47	
BP32-31A71240					-	193,5						203+30	-			177					1,82	
BP32-31A71230					-	-															2,50	
BP32-35A70220	160	50	44	162 266**	240	183	172	80,5	25	12,5	123,5	238,5	-	-	36,1	-	78,5	58	7	M10	160	2,07
BP32-35B71250					279						150	250	449			160					2,58	
BP32-35A71240					-	208						210+30	-			177					2,90	
BP32-35A71230					-																3,50	
BP32-37A70220	200	50	50	164 268**	240	215	212	89,5	26	13	149	259,6	-	-	49,1	-	99,5	62	7	M10	160	2,95
BP32-37B71250					305						175	250	449			160					3,57	
BP32-37A71240					-	240						230	-			177					3,91	
BP32-37A71230						323															4,40	
BP32-39A70220	236	50	65	208 474**	313	250,5	252	105,5	35	17,5	180,5	330,5	-	-	52,7	-	120,5	72	9	M12	210	5,30
BP32-39B71250					336,5						220	350	621			210					6,32	
BP32-39A71240					-	280						245+30	330+30			237					7,06	
BP32-39A71230					-																8,10	

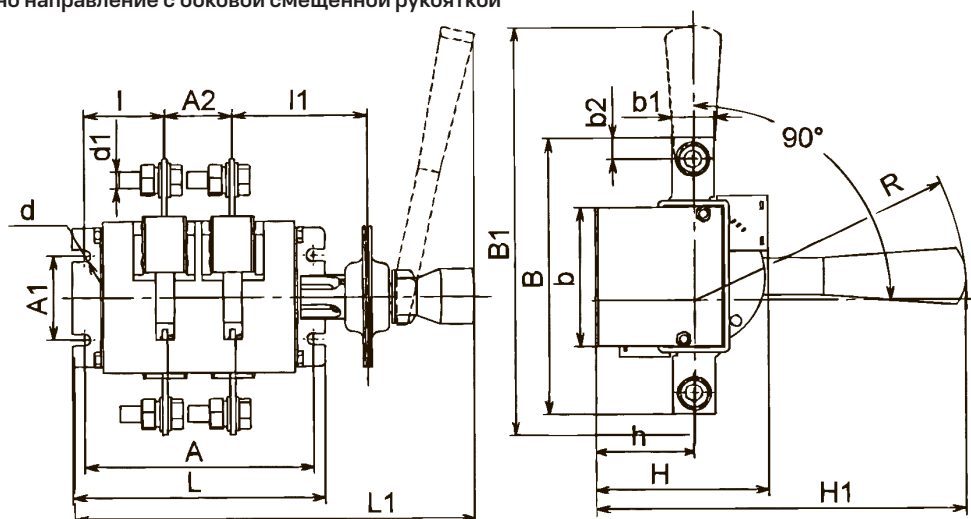
* По вашему заказу могут быть также поставлены аппараты с размером Н1, отличным от указанного в таблице:
BP32-31A31230-32 - (195+30); BP32-35A31230-32 - (195+30); (335+30); BP32-37A31230-32 - (210+30); BP32-39A31230-32 - (353+30).

Примечания:
1. В таблице приведены данные для аппаратов с выводами, расположенными перпендикулярно плоскости монтажа, без вспомогательных контактов, масса указана для аппаратов климатического исполнения УХЛ3.
2. Для аппаратов с боковой смещенной рукояткой габаритные, установочные и присоединительные размеры и масса с несъемной рукояткой (А) те же, что у соответствующих типоисполнений аппаратов со съемной рукояткой (В).
3. ** Данные приведены для аппаратов с выводами, расположенными параллельно плоскости монтажа.

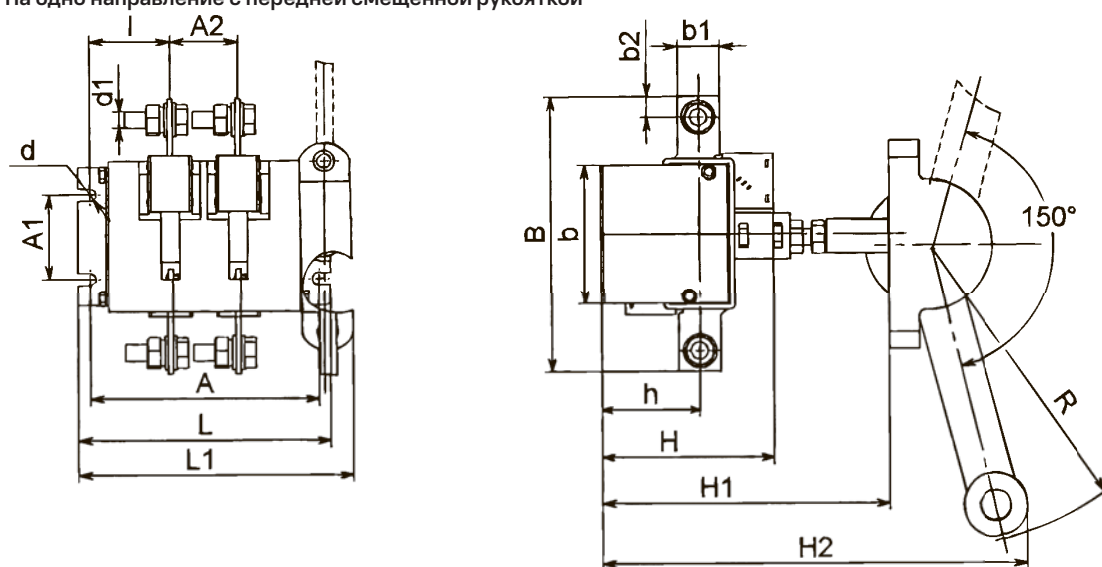
На одно направление с боковой рукояткой



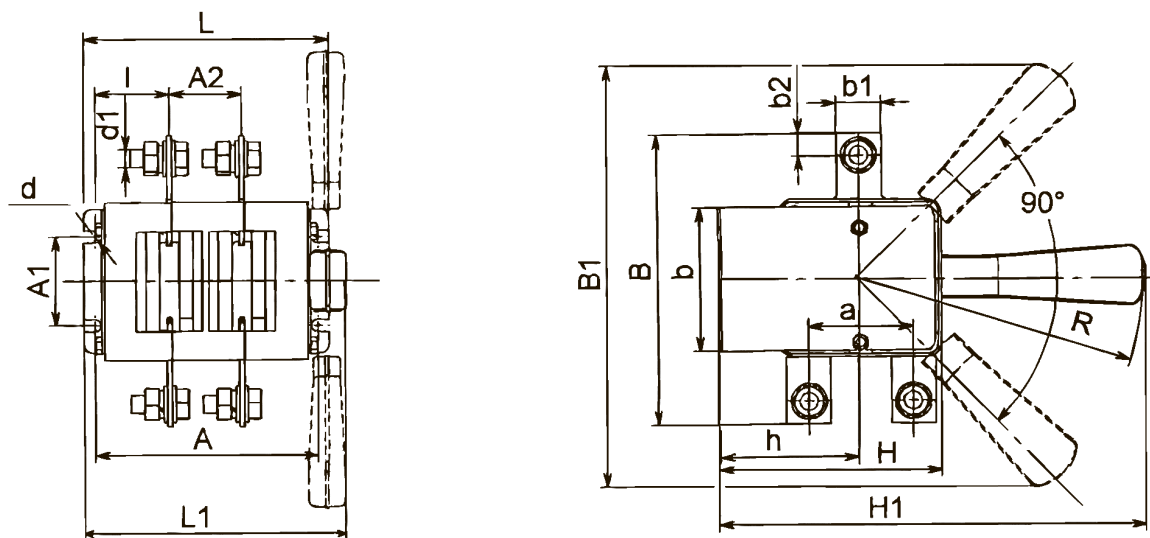
На одно направление с боковой смещенной рукояткой



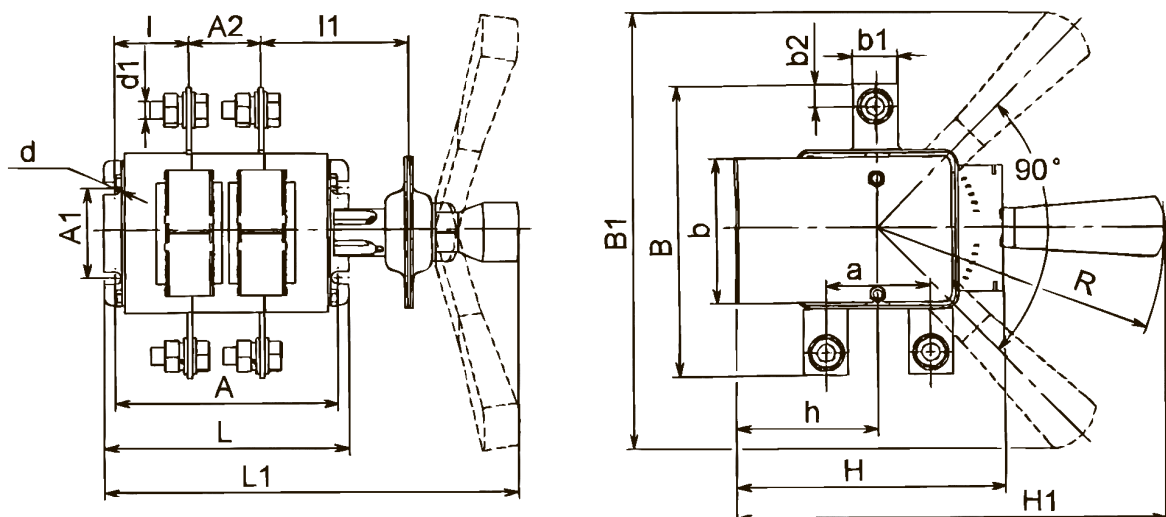
На одно направление с передней смещенной рукояткой



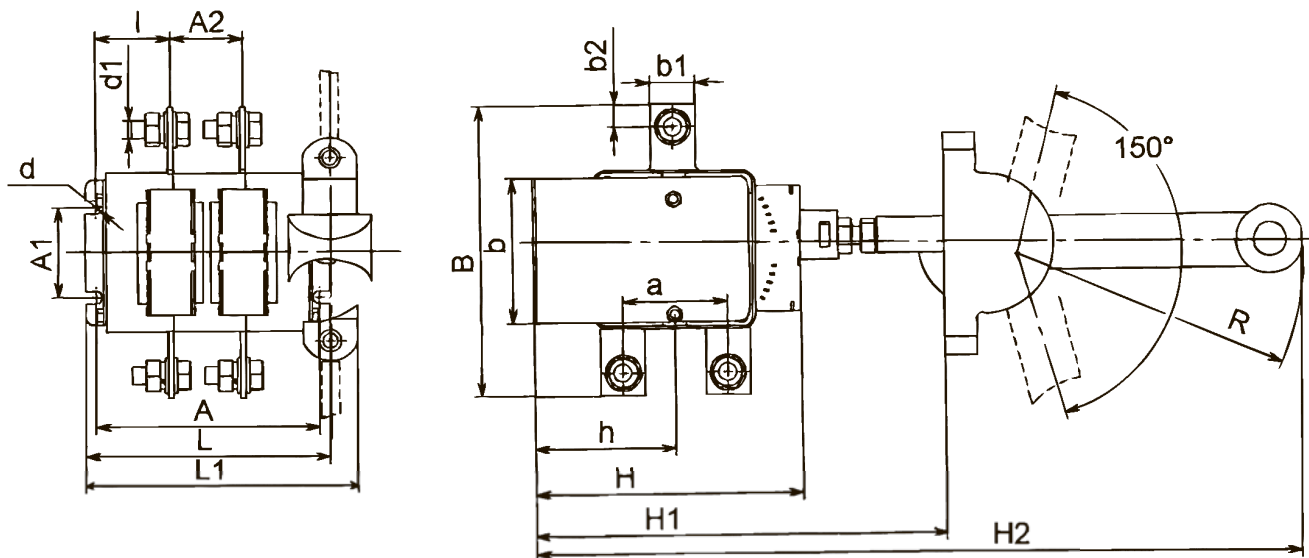
На два направления с боковой рукояткой



На два направления с боковой смещенной рукояткой



На два направления с передней смещенной рукояткой



Типоисполнение	Размеры, мм																				Масса, кг	
	A	A1	A2	B	B1	L1	L	Б	b1	b2	H	H1	H2	k	I	I1	h	a	d	d1		R
BP32-31A20220	123	50	37,5	117 151**	240	138	137	75	15	7,5	72,5	175	-	42,75	-	-	55	-	7	M6	160	0,65
BP32-31B21250					218,5	235					100	215				80					160	1,10
BP32-31A21240					231	164,5					95	250	332			-					177	1,26
BP32-31A21230					-	242,5						165+30*)	250+30			16,5					60	130
BP32-35A20220	132	50	44	164 182**	240	148,5	146	82,5	25	12,5	79	180	-	42,1	-	-	58	-	7	M10	160	1,10
BP32-35B21250					242	243					218	-				80					160	1,51
BP32-35A21240					249	172,5					102	250	332			-					177	1,90
BP32-35A21230					-	254					165+30*)	250+30	18,5			62					130	2,10
BP32-37A20220	150	50	50	178 210**	240	162,5	162	99,5	26	13	94,5	191	-	49,1	-	-	70,5	-	7	M10	160	1,64
BP32-37B21250					249	257					230,5	-				80					160	1,90
BP32-37A21240					244	190					122	250	332			-					177	2,40
BP32-37A21230					-	274					180+30*)	265+30	16			67					130	2,70
BP32-39A20220	171	100	65	220 360**	313	197	187	119	35	17,5	110,5	240	-	52,7	-	-	83,5	-	9	M12	210	2,55
BP32-39B21250					320	267					294	-				83					210	3,20
BP32-39A21240					313	215					149	350	452			-					237	3,70
BP32-39A21230					-	308					213+30*)	298+30	27,5			80					130	3,20
BP32-31A60220	108	50	37,5	120 188**	240	129,5	120	65	15	7,5	107,5	231,5	-	35,25	-	-	71,5	38	7	M6	160	1,00
BP32-31B61250					227	156					127,5	250				449					78,25	160
BP32-31A61240					-	156					250	449	-			177					1,80	
BP32-35A60220	120	50	44	162 266**	240	141	132	80,5	25	12,5	123,5	238,5	-	36,1	-	-	78,5	58	7	M10	160	1,67
BP32-35B61250					239	168					150	250				449					80	160
BP32-35A61240					-	168					250	449	-			177					2,33	
BP32-37A60220	150	50	50	164 268**	240	162,5	162	89,5	26	13	149	259,6	-	49,1	-	-	99,5	62	7	M10	160	2,45
BP32-37B61250					255	190					175	250				449					80	160
BP32-37A61240					-	190					250	449	-			177					3,51	
BP32-39A60220	171	50	65	208 474**	313	186	187	105,5	35	17,5	180,5	330,5	-	52,7	-	-	120,5	72	9	M12	210	3,94
BP32-39B61250					272	215					220	350				621					83	210
BP32-39A61240					-	215					350	621	-			237					6,25	

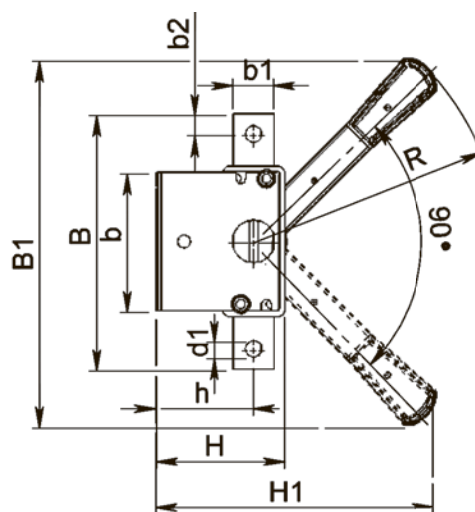
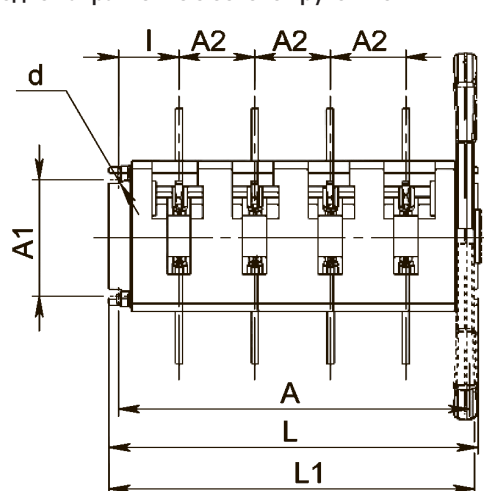
* По вашему заказу могут быть также поставлены аппараты с размером H1, отличным от указанного в таблице:

BP32-31A31230-32 - (190+30); (330+30); BP32-35A31230-32 - (160+30); (330+30); BP32-37A31230-32 - (205+30); (345+30); BP32-39A31230-32 - (353+30).

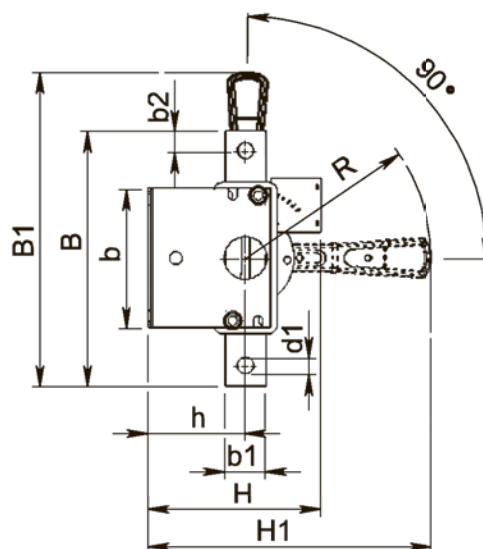
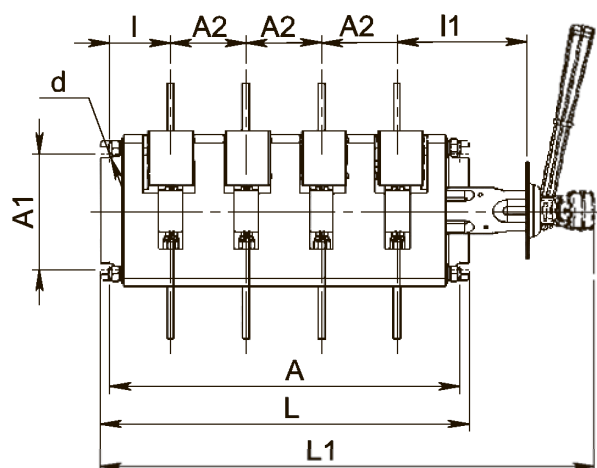
** Данные приведены для аппаратов с выводами, расположенными параллельно плоскости монтажа.

Четырехполюсные

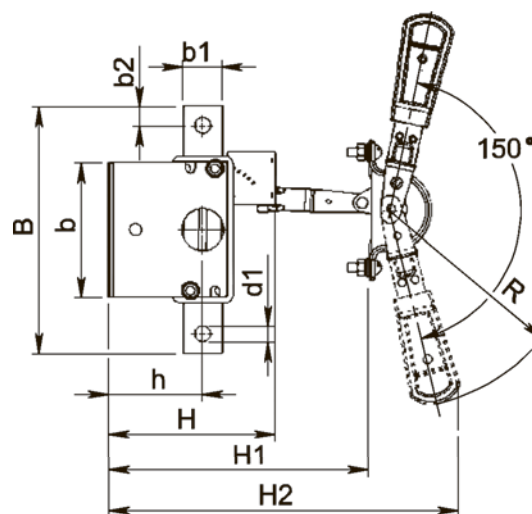
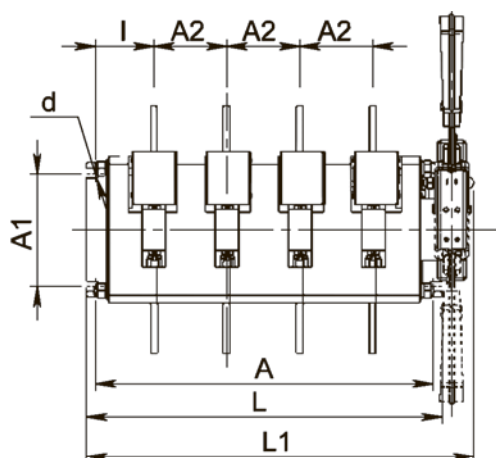
На одно направление с боковой рукояткой



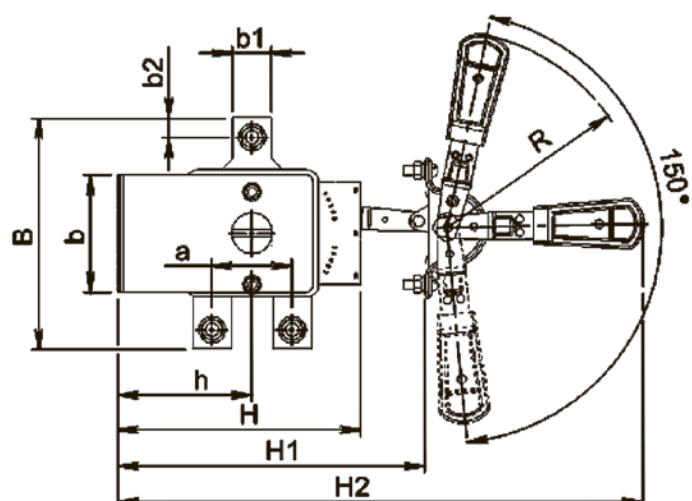
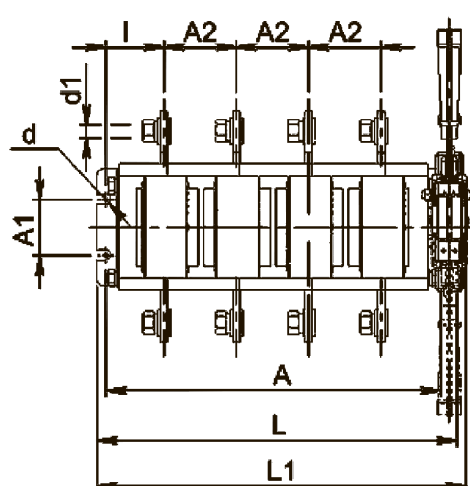
На одно направление с боковой смещенной рукояткой



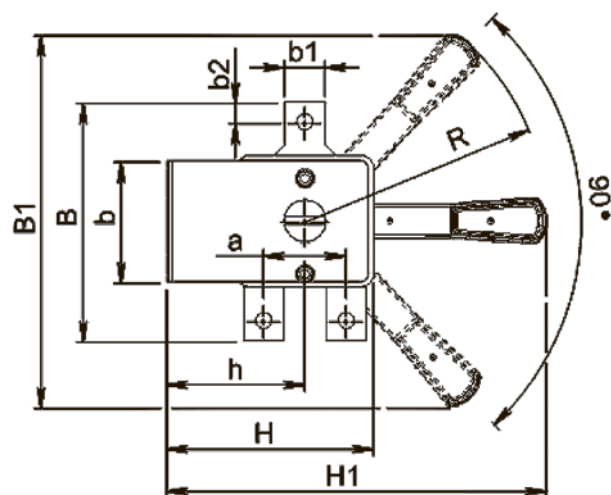
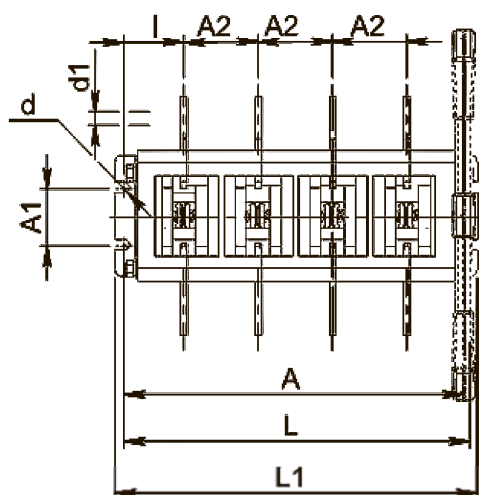
На одно направление с передней смещенной рукояткой



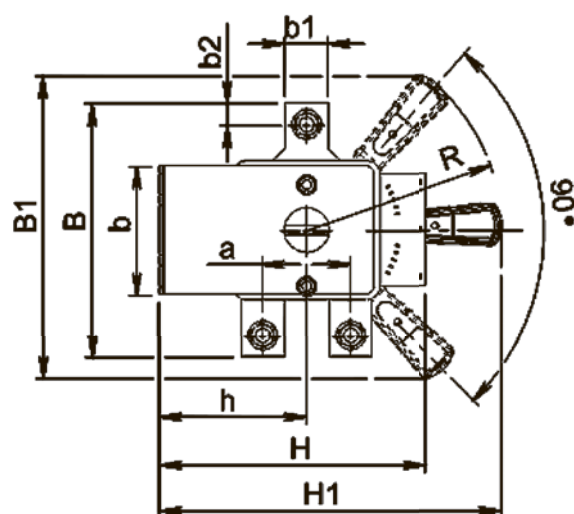
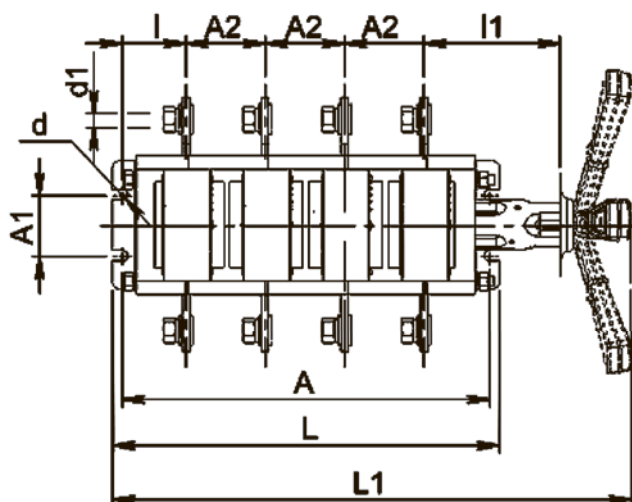
На два направления с передней смещенной рукояткой



На два направления с боковой рукояткой



На два направления с боковой смещенной рукояткой

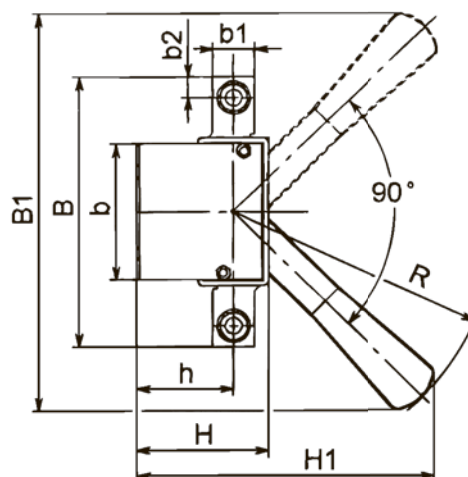
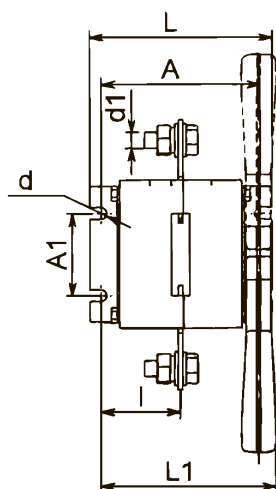


Типоисполнение	Размеры, мм																				Масса, кг		
	A	A1	A2	B	B1	L1	L	б	b1	b2	H	H1	H2	k	I	I1	h	a	d	d1		R	
BP32-31A40220	198	50	37,5	117 151**	240	213,5	212	75	15	7,5	72,5	175	-	-	42,75	-	55	-	7	M6	160	0,95	
BP32-31B41250					218,5	311,5					100	215	80			160					1,40		
BP32-31A41240					231	239,5					95	250	332			-					177	1,66	
BP32-31A41230					-	-					165+30*)	250+30	60			130					1,95		
BP32-35A40220	212	50	44	164 182**	240	230	226	82,5	25	12,5	79	180	-	-	42,1	-	58	-	7	M10	160	1,68	
BP32-35B41250					242	322					218	218	80			160					1,91		
BP32-35A41240					249	254					102	250	332			-					177	2,26	
BP32-35A41230					-	340					165+30*)	250+30	18,5			62					130	2,68	
BP32-37A40220	250	50	50	178 210**	240	265	262	99,5	26	13	94,5	191	-	-	49,1	-	70,5	-	7	M10	160	2,55	
BP32-37B41250					249	353					230,5	230,5	80			160					2,98		
BP32-37A41240					244	290					122	250	332			-					177	3,30	
BP32-37A41230					-	374					180+30*)	265+30	16			67					130	3,59	
BP32-39A40220	301	100	65	220 360**	313	315,5	317	119	35	17,5	110,5	240	-	-	52,7	-	83,5	-	9	M12	210	4,69	
BP32-39B41250					320	404					294	294	83			210					5,47		
BP32-39A41240					313	345					149	350	452			-					237	6,15	
BP32-31A41230					-	438					213+30*)	298+30	27,5			80					130	6,55	
BP32-31A80220	183	50	37,5	120 188**	240	205,5	195	65	15	7,5	107,5	231,5	-	-	35,25	78,25	71,5	38	7	M6	160	1,30	
BP32-31B81250					-	300					127,5	250	449			-					177	2,05	
BP32-31A81240					-	231					-	-	-			-					-	-	-
BP32-35A80220	200	50	44	162 266**	240	223	212	80,5	25	12,5	123,5	238,5	-	-	36,1	80	78,5	58	7	M10	160	2,47	
BP32-35B81250					319	150					250	449	-			177					3,00		
BP32-35A81240					-	248					-	-	-			-					-	-	-
BP32-37A80220	250	50	50	164 268**	240	265	262	89,5	26	13	149	259,6	-	-	49,1	-	99,5	62	7	M10	160	3,44	
BP32-37B81250					355	175					250	449	80			160					4,07		
BP32-37A81240					-	290					180,5	330,5	-			-					177	4,41	
BP32-39A80220	301	50	65	208 474**	313	315,5	317	105,5	35	17,5	220	330,5	-	-	52,7	83	120,5	72	9	M12	210	6,60	
BP32-39B81250					401,5	-					-	-	-			-					-	-	-
BP32-39A81240					-	345					350	621	-			-					-	-	-

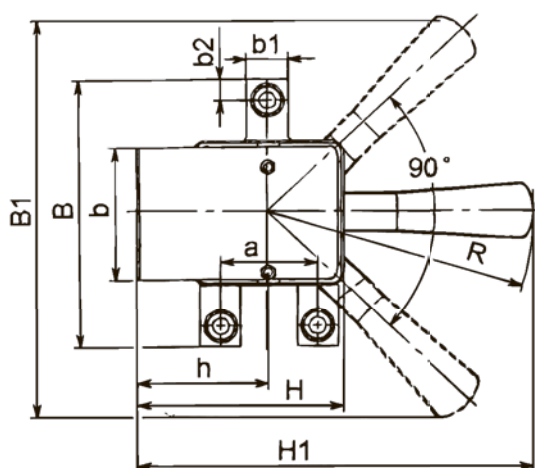
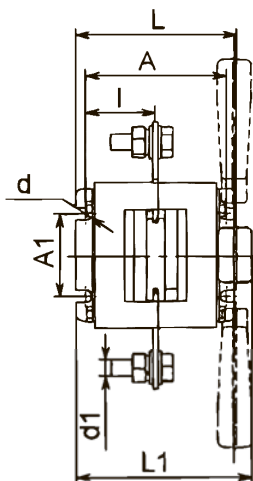
* По вашему заказу могут быть также поставлены аппараты с размером Н1, отличным от указанного в таблице: BP32-31A31230-32 - (190+30); (330+30); BP32-35A31230-32 - (160+30); (330+30); BP32-37A31230-32 - (250+30); (345+30); BP32-39A31230-32 - (353+30).

Примечания:
1. В таблице приведены данные для аппаратов с выводами, расположенными перпендикулярно плоскости монтажа, без вспомогательных контактов.
2. Для аппаратов с боковой смещенной рукояткой габаритные, установочные и присоединительные размеры и масса с несъемной рукояткой (А) те же, что у соответствующих типоисполнений аппаратов со съемной рукояткой (В).
3. ** Данные приведены для аппаратов с выводами, расположенными параллельно плоскости монтажа.

На одно направление с боковой рукояткой



На два направления с боковой рукояткой



Типоисполнение	Размеры, мм																	Масса, кг
	A	A1	B	B1	L1	L	б	b1	b2	H	H1	I	h	a	d	d1	R	
BP32-31A10220	85,5	50	117	240	100,5	99,5	75	15	7,5	72,5	175	42,75	55	-	7	M6	160	0,51
BP32-35A10220	92	50	164	240	108,5	106	82,5	25	12,5	79	180	42,1	58	-	7	M10	160	0,80
BP32-37A10220	100	50	178	240	112,5	112	99,5	26	13	94,5	191	49,1	70,5	-	7	M10	160	1,14
BP32-39A10220	106	100	220	313	120	122	119	35	17,5	110,5	240	52,7	83,5	-	9	M12	210	1,50
BP32-31A50220	70,5	50	120	240	114,5	82,5	65	15	7,5	107,5	231,5	35,25	71,5	38	7	M6	160	0,66
BP32-35A50220	80	50	162	240	101	92	80,5	25	12,5	123,5	238,5	36,1	78,5	58	7	M10	160	1,38
BP32-37A50220	100	50	164	240	112,5	112	89,5	26	13	149	259,6	49,1	99,5	62	7	M10	160	1,66
BP32-39A50220	106	50	208	313	121	122	105,5	35	17,5	180,5	330,5	52,7	120,5	72	9	M12	210	2,43