

## MTR16 DRIVER

Предназначены для преобразования переменного напряжения питающей сети 230 В в постоянное напряжение 40 В и применяются для обеспечения питания светодиодных трековых светильников.

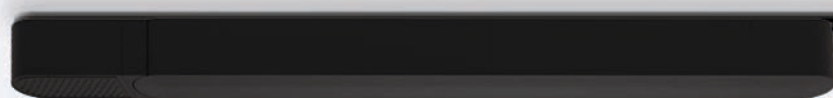
**ДВА ВИДА:**

**БЛОКИ ПИТАНИЯ MTR16 DRIVER**

**ДИММИРУЕМЫЕ БЛОКИ ПИТАНИЯ MTR16 DRIVER DIM**

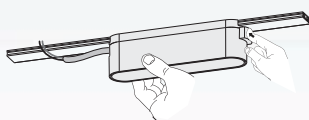
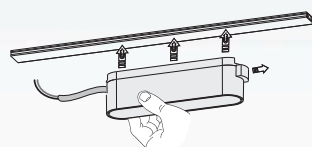
Диммируемые блоки питания позволяют управлять световым потоком светильников

НОВИНКА



Совместите верхнюю часть светильника с направляющей

Нажмите кнопку и заблокируйте до щелчка

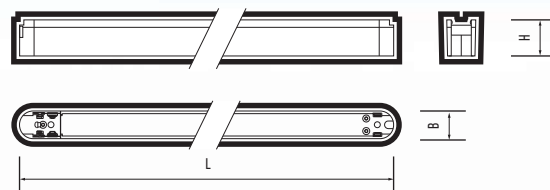


Блоки питания MTR16 легко устанавливаются в любой точке шинпровода

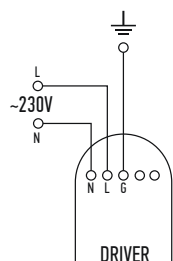


## ТЕХНИЧЕСКИЕ ХАРАКТЕРИСТИКИ

- Материал корпуса: алюминий
- Цвет корпуса: черный
- Коэффициент пульсации: < 5%
- Коэффициент мощности MTR16 DRIVER:  $\cos \varphi > 0,90$
- Коэффициент мощности MTR16 DRIVER DIM:  $\cos \varphi > 0,50$
- Диапазон рабочих температур:  $+1^{\circ} \dots +40^{\circ}$
- Срок службы: 40 000 часов
- Гарантийный срок: 3 года

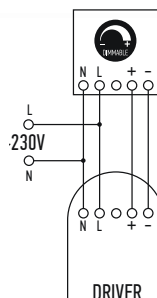


### Схема подключения блока питания



Сетевой провод «Ноль» (N) подключить к контакту блока питания N (синий).  
Сетевой провод «Фаза» (L) подключить к контакту блока питания L (коричневый).  
Провод заземления G («Земля») подключается к заземляющей линии.

### Схема подключения диммируемого блока питания



Провод контакта драйвера + (красный) соединяется с контактом + диммера.  
Провод контакта драйвера - (черный) соединяется с контактом - диммера.  
Сетевой провод «Ноль» (N) подключить к контактам диммера и блока питания N (синий).  
Сетевой провод «Фаза» (L) подключить к контактам диммера и блока питания L (коричневый).

### MTR16 DRIVER

Код для заказа	Штрих-код	Артикул	Мощность, Вт	Входное напряжение, В	Выходное напряжение, В	Размеры, LxBxH, мм	Вес, кг	Упаковка, шт.
5057371	4895205057371	MTR16 DRIVER 100W 40V BL IP20	100	AC230	DC40	290x25x28	0,44	1/30
5057395	4895205057395	MTR16 DRIVER 200W 40V BL IP20	200	AC230	DC40	340x25x28	0,54	1/30

### MTR16 DRIVER DIM

Код для заказа	Штрих-код	Артикул	Мощность, Вт	Входное напряжение, В	Выходное напряжение, В	Размеры, LxBxH, мм	Вес, кг	Упаковка, шт.
5057418	4895205057418	MTR16 DRIVER DIM 100W 40V BL IP20	100	AC230	DC40	290x25x28	0,44	1/30
5057432	4895205057432	MTR16 DRIVER DIM 200W 40V BL IP20	200	AC230	DC40	340x25x28	0,54	1/30