

Реле выбора фаз с дисплеем RVF-3-63A EKF



Реле выбора фаз RVF-3-63A EKF предназначено для питания однофазной нагрузки 230В/50(60) Гц от трехфазной сети. Прибор управляется микроконтроллером, который анализирует напряжение в электросети и отображает его на цифровых индикаторах. Реле переключает питание однофазного потребителя в зависимости от наличия и качества фазного напряжения на проводниках L1, L2 и L3. Наиболее приоритетным является питание нагрузки от фазного проводника L1, менее приоритетным – от L3.



Регулировка повышенного и пониженного напряжения



Отображение подключенной фазы



Отображение неисправности



Измерение текущего значения напряжения по каждой фазе



Встроенное реле на большие токи

Наименование	Макс. ток (в течение 10 мин.), не более, А	Ном. ток, А	Ном. мощность, кВт	Масса нетто, кг	Макс. сечение провода, мм ²	Артикул
Реле выбора фаз с дисплеем RVF-3-63A EKF	80	63	14	0,410	16	RVF-3-63a

ТЕХНИЧЕСКИЕ ХАРАКТЕРИСТИКИ

Параметры	Значения
Номинальное напряжение питания, В	АС 3 × 230 [N-L1/L2/L3]
Номинальная частота, Гц	50/60
Задержка переключения на резервную фазу, сек.	<0,2
Гистерезис по напряжению, В	5
Погрешность измерения напряжения	<2%
Максимальное рабочее напряжение, В	400
Минимальное рабочее напряжение, В	50
Максимальное импульсное напряжение, В	450
Степень загрязнения	3
Коммутационная износостойкость	10 ⁵
Механическая износостойкость	10 ⁶
Степень защиты реле	IP20
Высота над уровнем моря, м	≤2000
Рабочая температура, °С	От -25 до +50
Допустимая относительная влажность	≤50%, при 40 °С (без конденсата)
Температура хранения, °С	от -40 до +55

Габаритные и установочные размеры

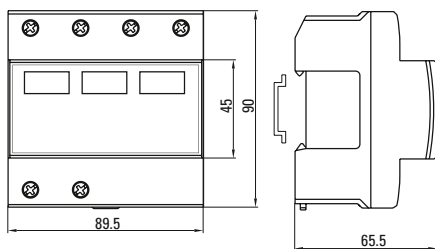
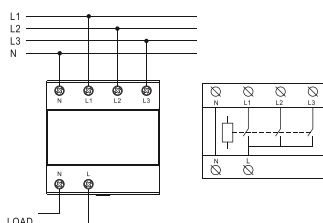
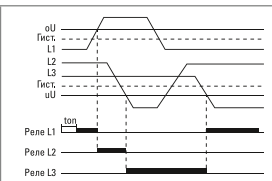
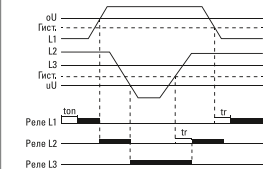


Схема подключения



Особенности эксплуатации и монтажа

Установите прибор на DIN-рейку шириной 35 мм. Подключите провода в соответствии со схемой. Сечение проводов должно соответствовать максимальному току нагрузки. Для защиты от короткого замыкания перед прибором необходимо установить автоматический выключатель с током отключения не более 63 А. При первом или повторном включении реле на дисплее высветится обратный отсчет времени включения t_{on} . После это включится одно из реле, и на выходе появится напряжение. Для ручного включения и отключения реле нажмите на кнопку \odot . Индикаторы L1, L2, L3 на лицевой панели указывают, питание от какой фазы сейчас происходит. При переключении нагрузки между фазами устройство отслеживает отключение электромеханических реле, и в случае их залипания загорится индикатор ошибки. Для изменения параметров, заданных по умолчанию, необходимо следовать инструкции. Кнопки расположены на передней панели ниже дисплея.

Функциональная схема	Описание функции
	<p>Диаграммы работы реле без возврата к приоритетной фазе.</p> <p>oU – максимальное напряжение</p> <p>uU – минимальное напряжение</p> <p>t_{on} – диапазон задержки включения, сек.</p>
	<p>Диаграммы работы реле с задержкой возврата к приоритетной фазе (5–200 сек.):</p> <p>oU – максимальное напряжение</p> <p>uU – минимальное напряжение</p> <p>t_{on} – диапазон задержки включения, сек.</p> <p>t_r – диапазон задержки возврата к приоритетной фазе, сек.</p>

Типовая комплектация

1. Реле выбора фаз с дисплеем RVF-3-63A EKF.
2. Паспорт.