

ВЫКЛЮЧАТЕЛЬ—РАЗЪЕДИНИТЕЛЬ ВН88 MASTER

Краткое руководство по эксплуатации

RU

Основные сведения об изделии

Выключатель-разъединитель ВН88 MASTER серии KARAT товарного знака IEK (далее – выключатель) предназначен для включения, пропускания и отключения переменного тока напряжением до 400 В частотой 50 Гц в устройствах распределения электрической энергии.

Выключатель соответствует требованиям ТР ТС 004/2011, ТР ЕАЭС 037/2016, ГОСТ IEC 60947-3.

Структура условного обозначения артикула ВН88:

КАМ-VNX1 X2- X3- XXXX4

КА – серия: KARAT;

М – тип: MASTER;

VN – наименование: выключатель-разъединитель;

X1 – обозначение габарита: 0 – 31 (до 100 А); 1 – 32 (до 125 А); 2 – 33 (до 160 А); 3 – 35 (до 250 А); 4 – 37 (до 400 А); 5 – 39 (до 630 А); 6 – 40 (до 800 А); 7 – 43 (до 1600 А);

X2 – обозначение модификации: 0 – без модификации;

X3 – количество полюсов: 1 – 1 полюс; 2 – 2 полюса; 3 – 3 полюса; 4 – 4 полюса;

XXXX4 – номинальный ток, например: 0125 – 125 А, 0250 – 250 А, 0400 – 400 А, 0800 – 800 А.

Пример записи трехполюсного выключателя-разъединителя ВН88 MASTER серии KARAT на ток 250 А: КАМ-VN30-3-0250.

Правила монтажа и эксплуатации

Монтаж и пуск выключателей в эксплуатацию должны осуществляться только квалифицированным электротехническим персоналом, прошедшим инструктаж по технике безопасности, с соблюдением правил, установленных в нормативно-технической документации.

Выключатель устанавливается на металлической панели толщиной не менее 1,5 мм или изоляционной панели толщиной не менее 6 мм и закрепляется винтами, входящими в комплект поставки.

Присоединение внешних проводников следует выполнять в соответствии с требованиями ГОСТ 10434.

Претензии по выключателю не принимаются в случае изменения конструкции потребителем.

Выключатель, который до истечения срока гарантии отработал общее количество циклов включения-отключения замене или ремонту не подлежит.

Технические данные / Technical specifications

Наименование показателя / Parameter denomination	Значение для выключателя типа / Value for the breaker, type			
	BH88-32 / VN88-32	BH88-35 / VN88-35	BH88-37 / VN88-37	BH88-40 / VN88-40
Номинальное рабочее напряжение переменного тока частотой 50 Гц / Rated operating voltage of alternating current with a frequency of 50 Hz, U_e , V	400			
Число полюсов / Number of poles	3, 4			
Номинальный ток / Rated current, I_e , A	125	250	400	800
Условный тепловой ток на открытом воздухе / Conventional free air thermal current, I_{th} , A	125	250	400	800
Категория применения / Application category	AC-22A			
Номинальное импульсное выдерживаемое напряжение / Rated impulse withstand voltage, U_{imp} , V	8000			
Номинальное напряжение изоляции / Rated insulation voltage, U_i , V	800			
Номинальная отключающая способность / Rated breaking capacity	8 I_e			
Номинальная включающая способность в условиях короткого замыкания / Rated making capacity at short current, I_{cm} , A	20 I_e			
Номинальный кратковременно выдерживаемый ток I_{sw} в течение 0,05 с, кА	2	2,5	5	10

Продолжение таблицы / Continuation of the table

Наименование показателя / Parameter denomination	Значение для выключателя типа / Value for the breaker type			
	BH88-32 / VN88-32	BH88-35 / VN88-35	BH88-37 / VN88-37	BH88-40 / VN88-40
Механическая износостойкость, циклов В-О / Mechanical wear resistance, On-Off cycles	8500	7000	4000	4000
Электрическая износостойкость, циклов В-О / Electrical wear resistance, On-Off cycles	1500	1000	1000	1000
Размер резьбы крепежных элементов для присоединения внешних проводников / Thread size of fixing accessories for connection of outer conductors	M8×20	M8×20	M10×30	M12×35
Момент затяжки крепежных элементов для присоединения внешних проводников / Torque of fixing accessories for connection of outer conductors, НЧм	10±1	12±1	28±1,5	28±1,5
Сечение присоединяемых проводников / Connected conductors cross section, mm ²	50	120	240	2r240
Климатическое исполнение и категория размещения / Climatic and location categories	УХЛ3 / NF3			
Температура эксплуатации / Operation temperature, °С	-35...+70			
Степень загрязнения по ГОСТ IEC 60947-1 / Pollution degree IEC 60947-1	3			
Группа механического исполнения по ГОСТ 17516.1 / Mechanical category	M3			
Высота над уровнем моря / Base altitude, m	≤ 2000			
Относительная влажность воздуха при 20 °С / Relative air humidity at temperature of 20 °С, %	90			
Масса / Weight, kg	1,4	1,7	5,5	9,9
Транспортирование / Transportation	В упаковке изготовителя, любым видом крытого транспорта, предохраняющим изделие от грязи, влаги и ударных нагрузок / In the manufacturer's package by any type of covered transport that protects the product from dirt, moisture and shock loads			

Продолжение таблицы / Continuation of the table

Наименование показателя / Parameter denomination	Значение для выключателя типа / Value for the breaker type			
	ВН88-32 / VN88-32	ВН88-35 / VN88-35	ВН88-37 / VN88-37	ВН88-40 / VN88-40
Хранение / Storage	В упаковке изготовителя, в помещениях с естественной вентиляцией воздуха / In the manufacturer's package in naturally ventilated rooms			
Температура хранения/транспортирования / Storage/transportation temperature, °C	-40 ... +75			
Утилизация / Disposal	В соответствии с законодательством на территории реализации / In accordance with the legislation in the territory of sale			
Срок службы, лет / Service life, years**	15			
Гарантийный срок (со дня продажи), лет / Warranty period (from the date of sale), years*	5			

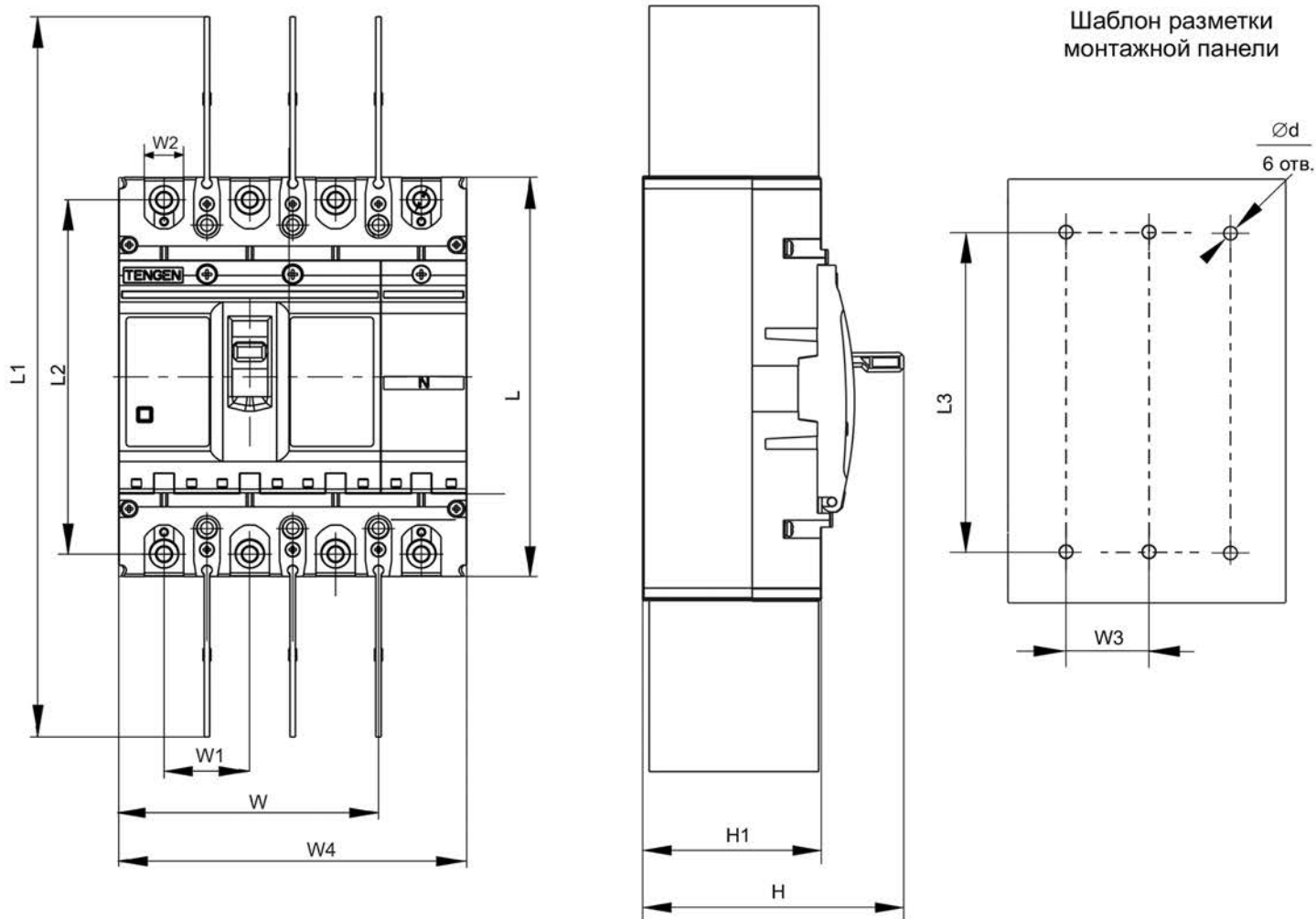
* При условии соблюдения потребителем правил эксплуатации, транспортирования и хранения. / If operating, transportation and storage rules are complied with.

** Со дня ввода в эксплуатацию. Претензии по выключателю с истекшим сроком службы не принимаются. / From the date of operation. No claims are accepted if the breaker is expired.

Комплектность / Complete set

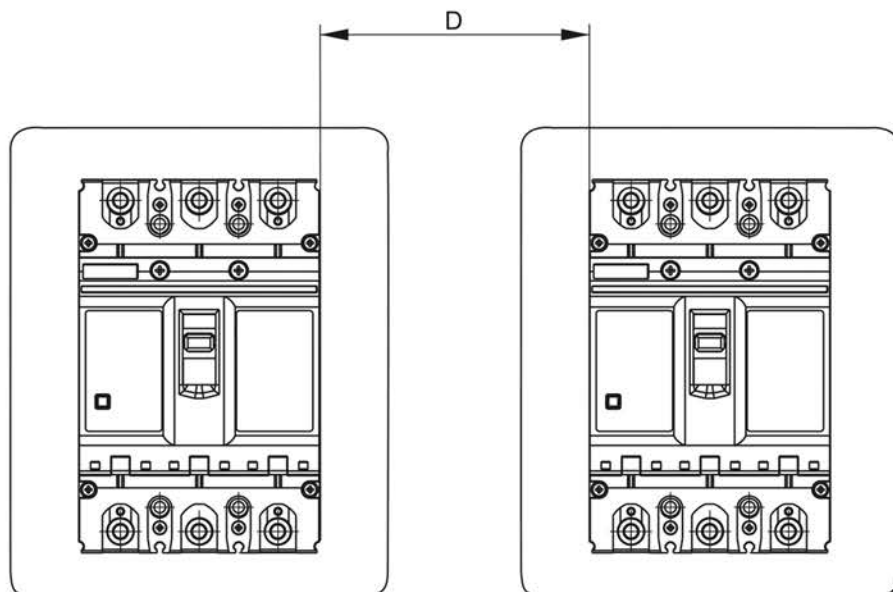
Наименование / Denomination	Количество для выключателя с номинальным током, шт./экз. / Quantity for the breaker with rated current, pcs./cop.			
	125 A	250 A	400 A	800 A
Выключатель нагрузки / Load breaker	1	1	1	1
Паспорт / Passport	1	1	1	1
Межфазные перегородки / Interphase separators	4	4	4	4
Комплект для крепления на монтажную панель / Set for installation on a mounting plate	1	1	1	1

Габаритные и установочные размеры выключателя / Overall and mounting dimensions of the breaker

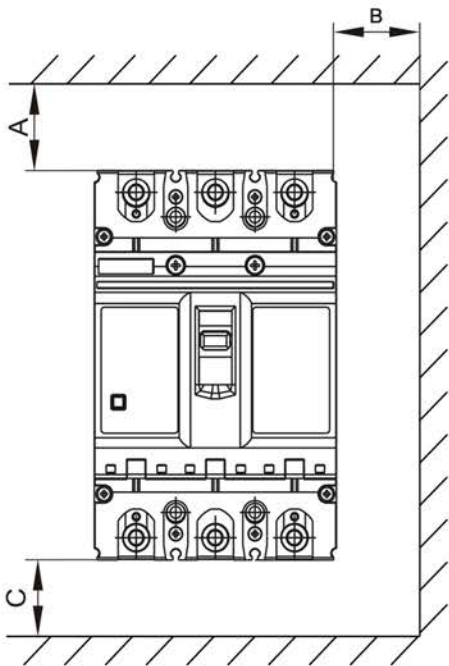


Тип выключателя / Breaker type	Размеры / Dimensions, mm											
	L	L1	L2	L3	W	W1	W2	W3	W4	H	H1	Ød
BH88-32 / VN88-32	151,2	253	132,4	129	93	30	18	30	122,7	97,8	63,8	4,5
BH88-35 / VN88-35	165,2	300	146,2	125,4	106,6	35	23,8	35	141,6	97,8	68,5	4,5
BH88-37 / VN88-37	257	465	224	194,1	149,6	48	33	44	197,4	152,3	98	8
BH88-40 / VN88-40	280,8	496	243	243,3	212	70	45,8	70	282	155,8	103,5	7

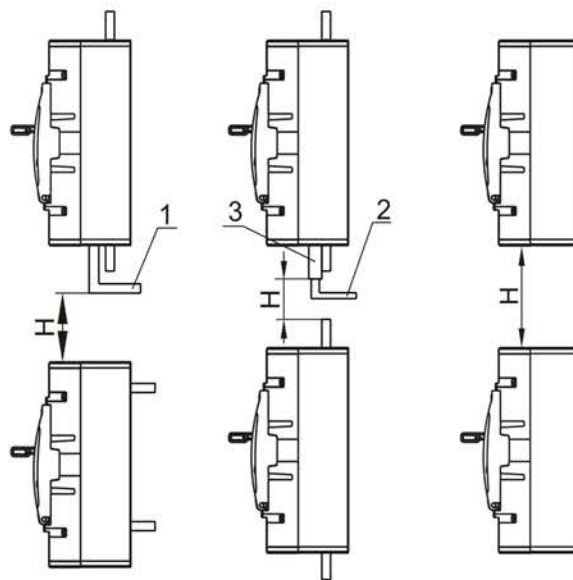
Минимальные расстояния для установки выключателя / Minimum distance for installation of the breaker



а) Минимальные расстояния между двумя горизонтально установленными выключателями / Minimum distance between two horizontally mounted switches



б) Минимальные расстояния установки выключателя в щите / Minimum distance of installation



1 – Неизолированное присоединение / Non insulated connection

2 – Изолированный кабель / Insulated cable

3 – Кабельные наконечники / Cable lugs

в) Минимальные расстояния между двумя вертикально установленными выключателями / Minimum distance between two circuit of circuit breaker in the switchboard

Типоразмер выключателя / Breaker type	Минимальные расстояния установки выключателей / Minimum switch installation distances		H, mm	D, mm
	A, mm	B, mm		
ВН88-32 / VN88-32	122,5	20	122,5	50
ВН88-33 / VN88-33	138,3	20	138,3	50
ВН88-35 / VN88-35	167,5	25	167,5	50
ВН88-37 / VN88-37	220	25	220	50
ВН88-40 / VN88-40	220	25	220	50