

# ЛИНЕЙНЫЙ СВЕТИЛЬНИК WATERPROOF COMFORT

ОСВЕЩЕНИЕ ВЛАЖНЫХ ПОМЕЩЕНИЙ



## ВЛАГОЗАЩИЩЕННЫЙ СВЕТИЛЬНИК WATERPROOF COMFORT

### Освещение влажных помещений

Использование передовой светодиодной технологии в утилитарном наружном освещении дает множество преимуществ по доступной цене: оптимальное распределение света и увеличенный срок службы. Светодиодный влагозащищенный светильник полностью соответствует требованиям для действующих осветительных устройств и является идеальным выбором для новых и заменяемых осветительных систем.

### СИД СВЕТИЛЬНИК WATERPROOF COMFORT

- С блоком питания
- Светоотдача: до 132 лм/Вт
- Индекс цветопередачи CRI:  $\geq 80$
- Простая и быстрая установка: оптимизированное подключение



### СИД светильник Waterproof Comfort

- ТРИ ГРУППЫ ДЛИНЫ: 600 / 1200 / 1500 мм
- ВЕРСИЯ ДЛЯ СКВОЗНОЙ ПРОВОДКИ
- МГНОВЕННОЕ ЗАЖИГАНИЕ
- ВСТРОЕННЫЙ БЛОК ПИТАНИЯ
- ГАРАНТИЯ 3 ГОДА



## Линейный светильник Waterproof Comfort

### Технические характеристики

Светильники со встроенным блоком питания предназначены для освещения влажных производственных помещений с пониженной пожароопасностью (категория D)

Напряжение питания переменным током:  
220-240 В ±10%

Частота сети питания: 50 - 60 Гц

Тип. точность передачи цвета: 5 SDCM

Цвет корпуса: белый (RAL)

Цвет крышек: белый (RAL)

Материал корпуса и рассеивателя: ПК (опал)

Две версии без/с опции сквозной проводки

Класс защиты: II

Степень защиты: IP66

Защита от механических воздействий: IK08

Срок службы:

50000 час. (L70/B50) при  $t_a = 25\text{ }^\circ\text{C}$

Гарантия: 3 года

### Соответствие стандартам

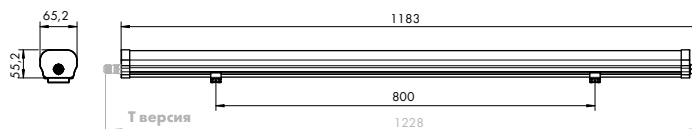
- EN 60598-1:2015 + A1:2018
- EN 60598-2-1:1989
- EN 62493:2015
- EN 55015:2013 + A1:2015
- EN 61000-3-2:2014
- EN 61000-3-3:2013
- EN 61547:2009
- EN 61347 / TR 62778 (RG0)



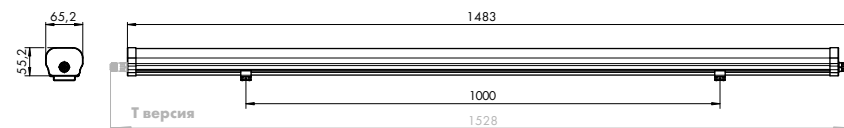
WP-C-600-23-xxx-T



WP-C-1200-46-xxx-T



WP-C-1500-53-xxx-T



### Электрические характеристики

Тип	Напряжение AC 50-60 Гц (В)	Входной ток (А)	Коэффициент мощности	Защита от импульсного перенапряжения между L-N (кВ)
WP-C-600-23-xxx	220-240	0,100	0,9	0,5
WP-C-1200-46-xxx	220-240	0,210	0,9	1,0
WP-C-1500-53-xxx	220-240	0,240	0,9	1,0

### Предельные значения

Превышение указанных значений может привести к сокращению срока службы или выходу из строя светильника.

Тип	Диапазон допуст. напряжения В	Диапазон окруж. температуры ( $t_a$ )		Диапазон температуры хранения	
		$^\circ\text{C}$ мин.	$^\circ\text{C}$ макс.	$^\circ\text{C}$ мин.	$^\circ\text{C}$ макс.
Все типы	198-264	-20	+40	-20	+60

Значения, представленные в данной спецификации, могут измениться из-за технических усовершенствований. Любое изменение производится без дополнительного уведомления.

# Линейный светильник Waterproof Comfort

## Световые характеристики

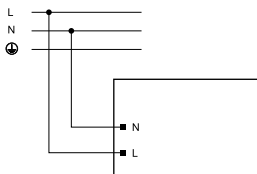
$t_a = 25\text{ }^\circ\text{C}$

Тип	№ заказа	Сквозная проводка	Цвет излучения	Коррелир. цветовая темпер., К	Тип. потребл. мощн., Вт	Тип. световой поток* (лм), светоотдача* (лм/Вт)		Размеры мм	Тип. угол излучения °
						лм	лм/Вт		
<b>Группа длины: 600 мм</b>									
WP-C-600-23-840	573295	-	нейтр. - белый	4000	23	3000	130	593x65,2x55,2	125
WP-C-600-23-865	573296	-	холод. - белый	6500	23	3000	130	593x65,2x55,2	125
WP-C-600-23-840-T	-	573301	нейтр. - белый	4000	23	3000	130	638x65,2x55,2	125
WP-C-600-23-865-T	-	573302	холод. - белый	6500	23	3000	130	638x65,2x55,2	125
<b>Группа длины: 1200 мм</b>									
WP-C-1200-46-840	573297	-	нейтр. - белый	4000	46	6000	130	1183x65,2x55,2	125
WP-C-1200-46-865	573298	-	холод. - белый	6500	46	6000	130	1183x65,2x55,2	125
WP-C-1200-46-840-T	-	573303	нейтр. - белый	4000	46	6000	130	1228x65,2x55,2	125
WP-C-1200-46-865-T	-	573304	холод. - белый	6500	46	6000	130	1228x65,2x55,2	125
<b>Группа длины: 1500 мм</b>									
WP-C-1500-53-840	573299	-	нейтр. - белый	4000	53	7000	132	1483x65,2x55,2	125
WP-C-1500-53-865	573300	-	холод. - белый	6500	53	7000	132	1483x65,2x55,2	125
WP-C-1500-53-840-T	-	573305	нейтр. - белый	4000	53	7000	132	1528x65,2x55,2	125
WP-C-1500-53-865-T	-	573306	холод. - белый	6500	53	7000	132	1528x65,2x55,2	130

\* Допуск на значения светового потока и светоотдачи:  $\pm 10\%$

## Установка и подключения к питающей сети

- Благодаря конструкции пружинных скоб (см. рисунок), светильник можно устанавливать на подвес или на опорную поверхность
- Подключение с помощью водонепроницаемого ввода со встроенным коннектором
- Полярность: Перед началом эксплуатации убедитесь в правильной полярности подключенных проводов.  
Неверное подключение может вывести светильник из строя.
- Схема подключения:



## Расшифровка обозначения



## Выбор автоматических выключателей для VS СИД блоков питания

- Расчет автоматических выключателей

При включении блока питания, из-за зарядки конденсаторов, возникают высокие переходные токи. Зажигание светодиодных модулей происходит практически одновременно, что также вызывает скачок потребляемой мощности. Данные переходные процессы нагружают проводники автоматического выключателя, который следует правильно подобрать.

- Реакция срабатывания

Срабатывание автоматов защиты электропроводки согласуются с VDE 0641, часть 11, для характеристик состояния В и С. Значения, приведенные в таблице, предназначены только для ознакомления и могут быть изменены.

- Количество блоков питания.

Максимальное количество блоков питания от VS приведено для случая когда приборы включены одновременно. Указано количество для однополярных предохранителей. Допустимое количество блоков питания уменьшается на 20% для многополярных предохранителей. Полное сопротивление цепи равняется 400 мΩ (около 20 м проводника [2,5 мм<sup>2</sup>] от источника питания до распределительной коробки и до светильника 15 м).

Тип	Тип автомат. выключат. и макс. количество светильников шт.	Макс. количество соедин. светильников со сквозной проводкой шт.
<b>Тип автомат. выключателя</b>	С 16 А	
WP-C-600-23-8xx/ -T	104	15
WP-C-1200-46-8xx/ -T	24	8
WP-C-1500-53-8xx/ -T	18	7

Чтобы ограничить емкостные пусковые токи, пропускную способность каждого автоматического выключателя (плавкого предохранителя) можно увеличить в 2,5 раза с помощью ограничителей пускового тока ESB (№ заказа: 149820, 149821, 149822)

## Логистические детали

Тип	Размер коробки, мм	Колич. в коробке шт	Размер паллеты мм	Количест. светил. на паллете, шт.	Количест. паллет в 40HQ, шт.	Количест. светил. в 40HQ, шт.
WP-C-600-23-8xx	645x300x200	12	1300x1000x120	288	34	9792
WP-C-1200-46-8xx	1235x300x200	12	1300x1000x120	144	34	4896
WP-C-1500-53-8xx	1535x300x200	12	1600x1000x120	144	28	4032
WP-C-600-23-8xx - T	720x300x200	12	1500x1000x120	288	28	8064
WP-C-1200-46-8xx - T	1310x300x200	12	1350x1000x120	144	32	4608
WP-C-1500-53-8xx - T	1610x300x200	12	1650x1000x120	144	26	3744

Значения, представленные в данной спецификации, могут измениться из-за технических усовершенствований. Любое изменение производится без дополнительного уведомления.

## Инструкции по установке и безопасности

### Общие инструкции по установке и безопасности

Должны быть соблюдены представленные инструкции. Их несоблюдение может привести к травмам персонала и повреждению имущества, а также к выходу из строя светильников и блоков управления. В таких случаях производитель не несет ответственности и претензии по гарантийным обязательствам не принимаются.

### Общие указания

- Пожалуйста, перед установкой/вводом в эксплуатацию, прочитайте эти инструкции и сохраните их.
- Любая модификация светильника снимает с производителя ответственность по его эксплуатации и гарантийным обязательствам.
- В светильнике установлены несменяемые светодиодные источники света. Когда закончится срок службы источников света, должен быть заменен весь светильник.
- Обращаем ваше внимание на то, что светильник должен работать с блоком питания и аксессуарами производства Vossloh-Schwabe или использовать согласованный блок питания другого производителя.
- В светильниках с маркировкой SELV должен применяться исключительно блок питания SELV соответствия.
- Дети не должны играть со светильником или около светильника.

### Инструкции по установке и обслуживанию.

- Установка светильников производится только уполномоченным и обученным персоналом в соответствии с региональными требованиями по безопасности.
- Установка устройства должна выполняться после отключения от сети, то есть в обесточенном состоянии.
- Светильник должен устанавливаться в месте, где окружающие условия соответствуют указанной степени защиты (IPxx) светильника.
- Пожалуйста, убедитесь в том, что значение напряжения питания соответствует указанному на светильнике или блоке питания.
- Для корректной эксплуатации светильника убедитесь, что провода подключены в соответствии с указанной полярностью. Неправильное подключение может вывести СИД модули из строя.
- Для надежной работы важно обеспечить диапазон температуры окружающей среды та не выше, указанного в спецификации. Воздействие солнечного света может повысить температуру окружающей среды.
- Эксплуатировать светильник в собранном состоянии.
- При возникновении проблем в работе светильника свяжитесь с представителем компании. Запрещается эксплуатация светильника с поврежденным кабелем.
- Любое повреждение от коррозии, возникшей в результате контакта с влагой или конденсатом не будет признано браком изделия или недоработкой производителя.
- Присоединение светильников (СИД модулей) к блокам питания, уже подключенным к сети, может вывести их из строя.
- Части светильника доступные к прикосновению могут нагреваться до высоких температур (риск ожога)!
- Легковоспламеняющиеся материалы (например, облицовочный или изоляционный материал) не должны соприкасаться со светильником.

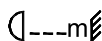
- Пожалуйста, соблюдайте требования по защите от ЭСР (электростатического разряда) при перемещении и установке светильника – правила приведены в VS "ESD Protection" на сайте.

### Инструкции по чистке

- В зависимости от условий работы, светильник периодически должен очищаться от загрязнений.
- Никогда не используйте легковоспламеняющиеся, абразивные, агрессивные или корродирующие чистящие средства.
- Перед чисткой светильника убедитесь, что он отключен от сети и охладился.
- После охлаждения светильник можно протереть влажной тканью.
- Перед включением светильник должен полностью высохнуть.

Разъяснения по техническим вопросам можно получить через регионального представителя Vossloh-Schwabe.

### Знаки безопасности



Определяет минимальное расстояние до горючих материалов в направлении излучения.



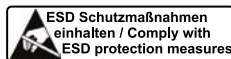
Работа внутри помещения



Светильник должен быть установлен так, чтобы никто не смог взглянуть на его световую часть с расстояния не менее указанного в спецификации.



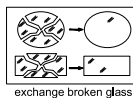
Внимание: риск поражения электрическим током.



Внимание: компоненты с риском электростатического разряда.



Светильник/блок питания не должны быть покрыты термоизолирующим материалом или чем-то аналогичным.



Поврежденный рассеиватель должен быть заменен.

### Гарантийные обязательства

- 3 года

Значения, представленные в данной спецификации, могут измениться из-за технических усовершенствований. Любое изменение производится без дополнительного уведомления.