

Donel Монтажная коробка

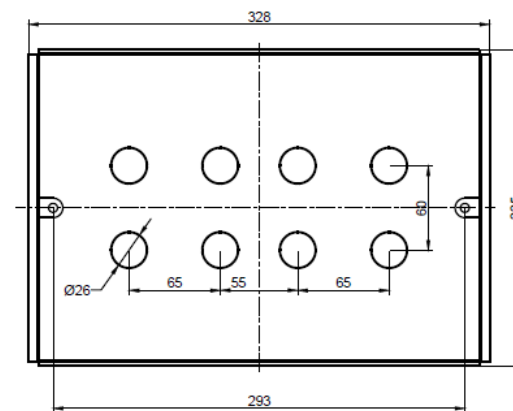
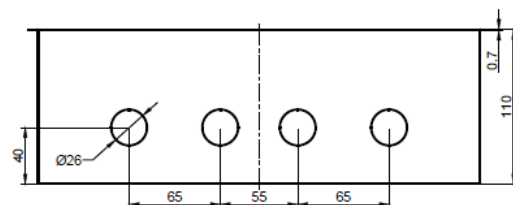
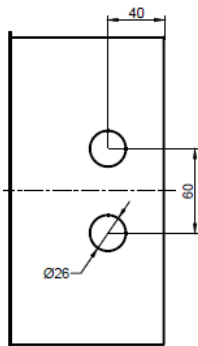
Монтажная коробка Donel DFB16SSB предназначена для установки лючка Donel DFB16S в бетонную стяжку

Тип:	DFB
Артикул:	DFB16SSB
Наименование:	Donel Монтажная коробка для установки DFB16S в стяжку, сталь
Материал:	Сталь
Габаритные размеры, мм:	328x225x110
Гарантия:	1 год
Сделано в	Китае


Комплектация:

Монтажная коробка:	1шт
Инструкция по эксплуатации:	1шт
Упаковка:	1шт

- В монтажной коробке подготовить отверстия для ввода кабеля.
- Установить монтажную коробку на черновой пол и зафиксировать. Перед заливкой бетоном верхнее отверстие монтажной коробки необходимо закрыть картоном или лентой. Выполнить заливку пола.
- Установить лючок в посадочное отверстие монтажной коробки, зафиксировать его монтажными винтами (предварительно снять монтажные прижимы)
- Подключить электроустановочные / информационные / мультимедийные модули, зафиксировать их на установочной пластине.
- Проверить надежность и безопасность подключения.



Рабочая температура окружающей среды:

от -5 до + 40°C

Техническое обслуживание: Экологичность:

Чистка поверхности изделия тканью
 Не использовать ацетон, смолочистители или трихлорэтилен
 Не содержит галогенов

Правила и условия безопасной эксплуатации:

Монтаж производится квалифицированным специалистом согласно ПУЭ только при отключенном электропитании сети.
 Запрещается подключение к неисправной электропроводке.
 Техническое обслуживание производится только при отключенной электрической сети.
 При монтаже избегать попаданий в корпус посторонних предметов и пыли.

Правила и условия перевозки:

Перевозка любым транспортом в упаковке изготовителя, при условии защиты от механических повреждений, непосредственных воздействий атмосферных осадков и ударных нагрузок.

Правила и условия хранения:

Хранение осуществляется в упаковке изготовителя в закрытых помещениях с естественной вентиляцией при температуре окружающего воздуха от -5 до +40°C и относительной влажности 80%.

Правила и условия реализации:

Особых условий не требуется, реализация через оптовые и розничные сети.

Правила и условия утилизации:

Утилизировать обычным способом, как твердые бытовые отходы.

Гарантийные обязательства:

Срок гарантии на данное оборудование составляет 12 месяцев со дня ввода его в эксплуатацию, что подтверждается соответствующим документом.
 Изготовитель гарантирует качество изделия при соблюдении потребителем условий эксплуатации, транспортирования и хранения.

Гарантия не распространяется:

- в случае несоблюдения правил эксплуатации;
- в случае внесении покупателем технических изменений в конструкцию коробки;
- на коробку, имеющий механические повреждения.

Изготовитель:

HK LEED LIGHTING CO., LTD

Адрес:

No.23, East of Iefeng str. 9 Dist. Sansha villeage, Henglan town, Zhongshan city, Guangdong, Китай.