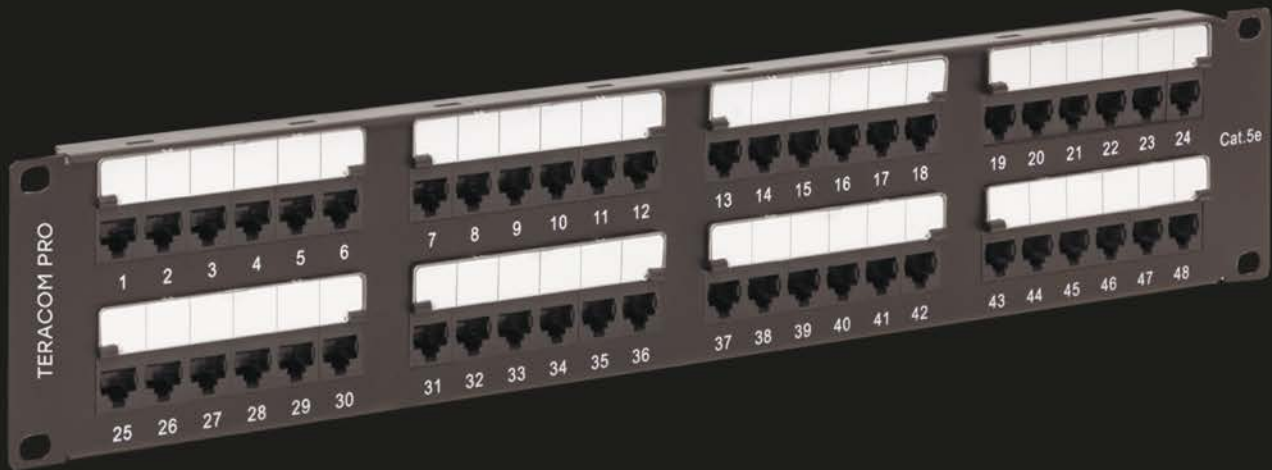




EKF



TERACOM **PRO**

ПАСПОРТ
Патч-панели

1 НАЗНАЧЕНИЕ

- 1.1 Патч-панели TERACOM PRO предназначены для коммутации активного сетевого оборудования с оборудованием пользователей на рабочих местах при организации структурированных кабельных систем и сетей связи.
- 1.2 Патч-панель предназначена для стационарной установки в 19-дюймовые телекоммуникационные шкафы, открытые стойки, монтажные рамы и прочие 19-дюймовые конструктивы.
- 1.3 Модульные патч-панели используются для установки в них информационных модулей Keystone, соответствующих типу патч-панели.
- 1.4 Соответствует по требованиям безопасности техническому регламенту Евразийского экономического союза ТР ЕАЭС 037/2016.

2 ТЕХНИЧЕСКИЕ ХАРАКТЕРИСТИКИ

- 2.1 Основные технические характеристики патч-панелей приведены в таблице 1.
- Таблица 1

Параметр \ Артикул	TRP-WPP-5EUTP-12	TRP-PPNL-5EUTP-C1U24	TRP-PPNL-5EUTP-2U48	TRP-PPNL-5EUTP-1U24	TRP-PPNL-5ESTP-1U24	TRP-PPNL-6UTP-1U24	TRP-PPNL-6UTP-2U48	TRP-MODP-UTP-1U24	TRP-MODP-FTP-1U24
Способ монтажа	Настенный	19"	19"	19"	19"	19"	19"	19"	19"
Количество юнитов в высоту	—	1U	2U	1U	1U	1U	2U	1U	1U
Количество портов, шт.	12	24	48	24	24	24	48	24	24
Экранирование	UTP	UTP	UTP	UTP	STP	UTP	UTP	UTP	FTP
Категория	5E	5E	5E	5E	5E	6	6	—	—
Максимальный ток, А	1,5	1,5	1,5	1,5	1,5	1,5	1,5	—	—
Максимальное напряжение, В	48	48	48	48	48	48	48	—	—
Полоса пропускания, МГц	100	100	100	100	100	250	250	—	—
Тип разъёмов	RJ45 8(8)	RJ45 8(8)	RJ45 8(8)	RJ45 8(8)	RJ45 8(8)	RJ45 8(8)	RJ45 8(8)	—	—
Тип контактов	Dual	Dual	Dual	Dual	Dual	Dual	Dual	—	—
Контактное сопротивление, мОм	20	20	20	20	20	20	20	—	—
Диаметр проводников, мм	0,45... 0,53	0,48... 0,64	0,48... 0,64	0,48... 0,64	0,48... 0,64	0,48... 0,64	0,48... 0,64	—	—
Габаритные размеры	См. рис.1	См. рис.2	См. рис.3	См. рис.4	См. рис.2	См. рис.4	См. рис.3	См. рис.5	См. рис.6
Количество подключений, не менее	750	750	750	750	750	750	750	—	—

3 ГАБАРИТНЫЕ РАЗМЕРЫ

3.1 Габаритные размеры патч-панели TRP-WPP-5EUTP-12 показаны на рисунке 1.

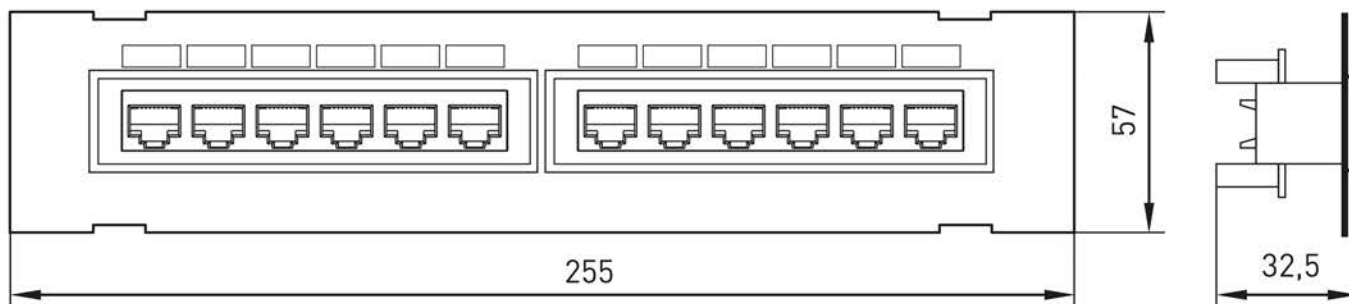


Рис. 1. Габаритные размеры патч-панели TRP-WPP-5EUTP-12 (в мм)

3.2 Габаритные размеры патч-панелей TRP-PPNL-5EUTP-C1U24 показаны на рисунке 2.

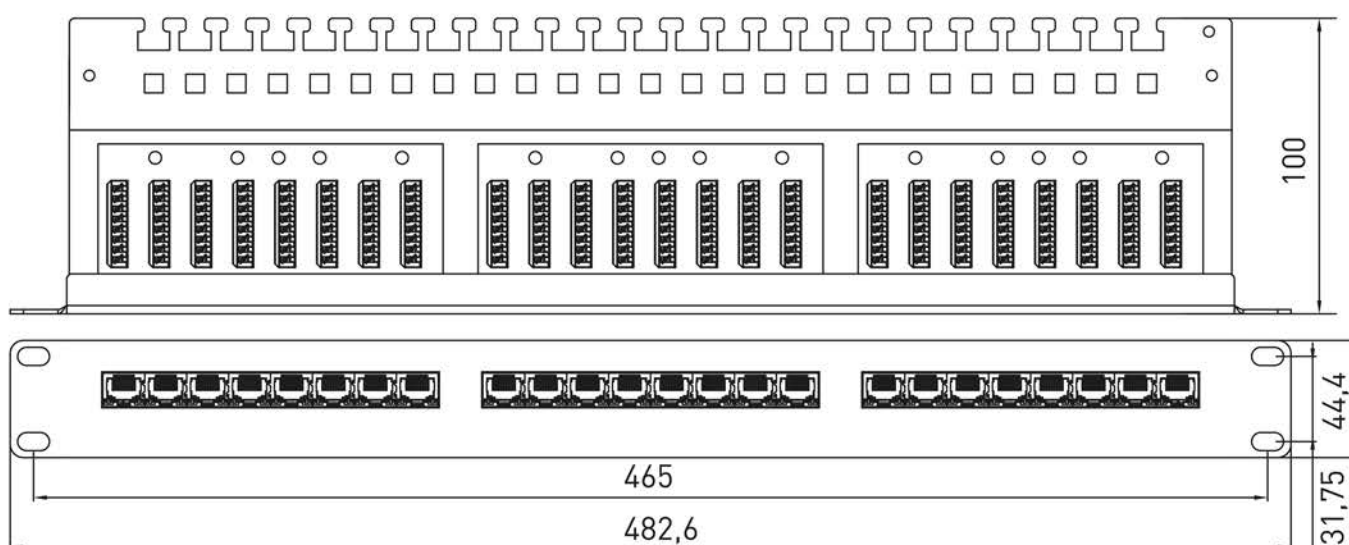


Рис. 2. Габаритные размеры патч-панелей TRP-PPNL-5EUTP-C1U24 (в мм)

3.3 Габаритные размеры патч-панелей TRP-PPNL-5EUTP-2U48, TRP-PPNL-6UTP-2U48 показаны на рисунке 3.

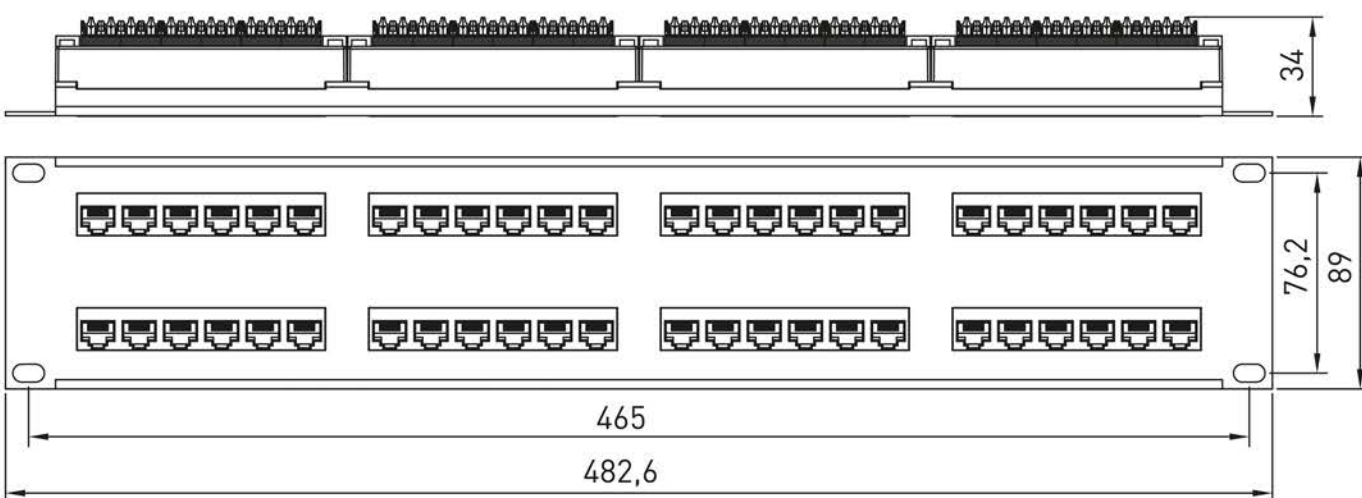


Рис. 3. Габаритные размеры патч-панелей TRP-PPNL-5EUTP-2U48, TRP-PPNL-6UTP-2U48 (в мм)

3.4 Габаритные размеры патч-панелей TRP-PPNL-5EUTP-1U24, TRP-PPNL-6UTP-1U24 показаны на рисунке 4.

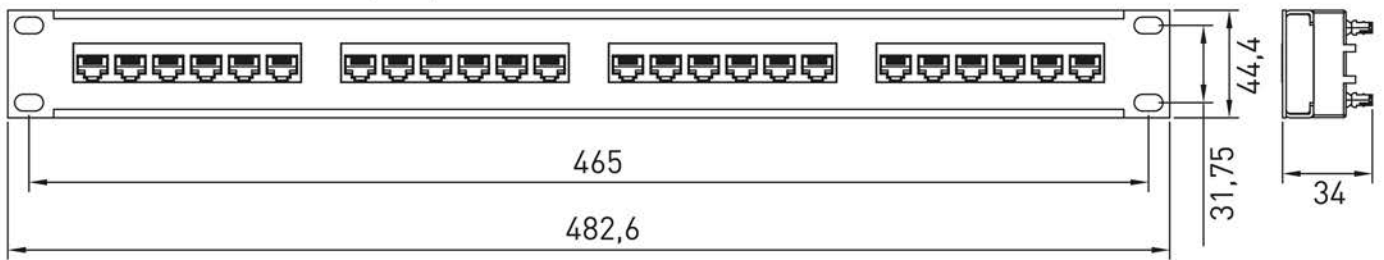


Рис. 4. Габаритные размеры патч-панелей TRP-PPNL-5EUTP-1U24, TRP-PPNL-6UTP-1U24 (в мм)

3.5 Габаритные размеры патч-панели TRP-MODP-UTP-1U24 показаны на рисунке 5.

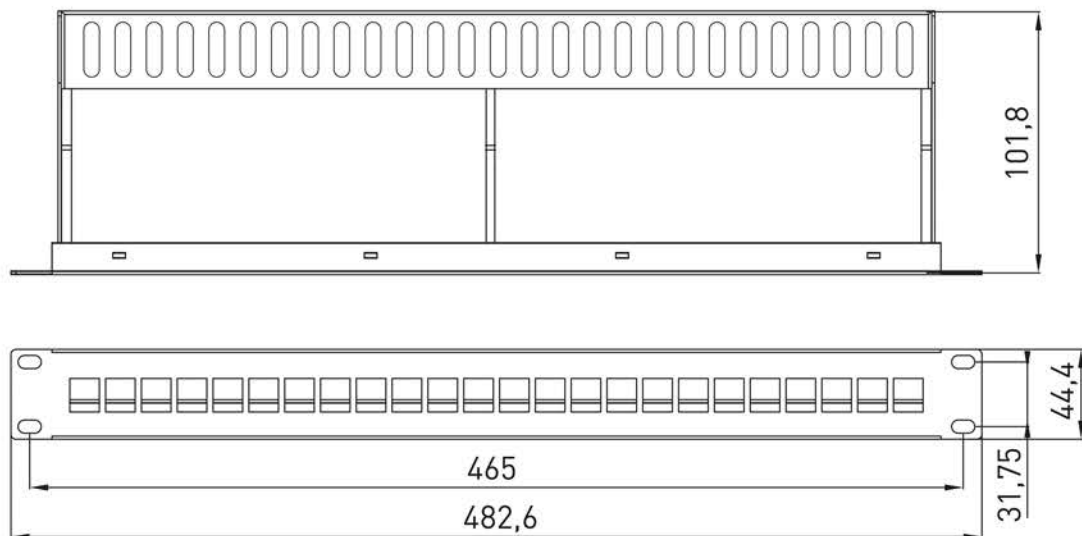


Рис. 5. Габаритные размеры патч-панели TRP-MODP-UTP-1U24 (в мм)

3.6 Габаритные размеры патч-панели TRP-MODP-FTP-1U24 показаны на рисунке 6.

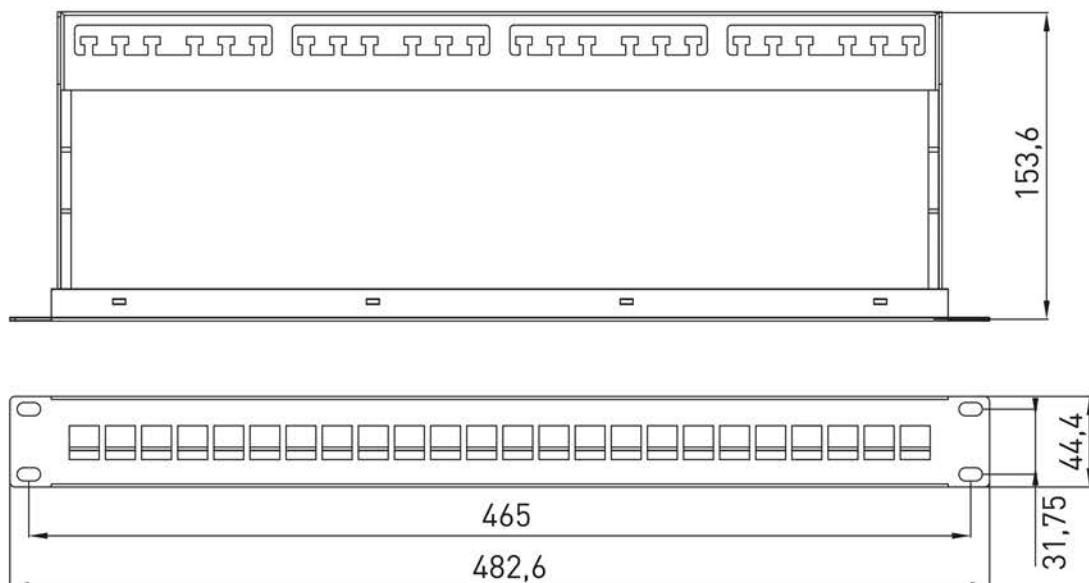


Рис. 6. Габаритные размеры патч-панели TRP-MODP-FTP-1U24 (в мм)

4 КОМПЛЕКТНОСТЬ

В комплект поставки входят:

- патч-панель — 1 шт.
- комплект крепежа — 1 комп.
- нейлоновые кабельные стяжки — 1 комп.

5 ТРЕБОВАНИЯ БЕЗОПАСНОСТИ

- 5.1 Работы по монтажу патч-панелей должны производиться квалифицированным персоналом.
- 5.2 Запрещается эксплуатировать неисправную патч-панель. При обнаружении неисправности патч-панели необходимо прекратить её использование.

6 ОСОБЕННОСТИ МОНТАЖА И ЭКСПЛУАТАЦИИ

6.1 Порядок монтажа.

6.1.1 Снять крышку с патч-панели (при наличии).

6.1.2 Завести заранее подготовленные жилы кабеля витая пара на контакты патч-панели и разложите в соответствии с цветовой маркировкой патч-панели и выбранным стандартом (T568A или T568B).
Важно сохранять целостность свития пар!

6.1.3 Перевести кабель в рабочее положение с помощью специального инструмента для заделки. Поочередно забить жилы в контактный модуль.

6.1.4 Обрезать свободные концы заделанных жил. Инструмент для заделки жил может содержать устройство для автоматической обрезки жил.

6.1.5 Сгруппировать и скрепить LAN кабели хомутами без натяжения и перегибов.

6.1.6 Выполнить маркировку портов.

6.1.7 Установить крышку на патч-панель (при наличии)

6.1.8 Закрепить патч-панель в 19” стойку или шкаф при помощи винтов.

6.2 Монтаж и эксплуатация должны проводиться при температуре от 0 °С до плюс 60 °С.

6.3 Патч-панели являются не ремонтнопригодными изделиями. В случае поломки подлежат утилизации.

7 ТРАНСПОРТИРОВАНИЕ И ХРАНЕНИЕ

- 7.1 Транспортирование изделий допускается любым видом крытого транспорта в упаковке изготовителя, обеспечивающей предохранение упакованного изделия от механических повреждений, при температуре от минус 50 °С до плюс 50 °С.
- 7.2 Хранение изделий осуществляется в упаковке изготовителя в закрытых помещениях с естественной вентиляцией при температуре окружающей среды от минус 50 °С до плюс 50 °С. Верхнее значение относительной влажности воздуха 98% при плюс 25 °С.

8 УТИЛИЗАЦИЯ

- 8.1 Отработавшие свой ресурс и вышедшие из строя патч-панели следует утилизировать в соответствии с действующими требованиями законодательства на территории реализации изделия.
- 8.2 Изделие утилизировать путём передачи в специализированное предприятие для переработки вторичного сырья в соответствии с требованиями законодательства территории реализации.

9 ГАРАНТИИ ИЗГОТОВИТЕЛЯ

- 9.1 Изготовитель гарантирует соответствие изделий требованиям технической документации при соблюдении потребителем условий эксплуатации, транспортирования и хранения.
- 9.2 Изготовитель вправе снять с себя гарантийные обязательства в случае повреждения изделия в результате нарушения правил транспортирования, хранения, монтажа или эксплуатации.
- 9.3 Изготовитель оставляет за собой право вносить в конструкцию изделия изменения, не ухудшающие его эксплуатационные характеристики.
- 9.4 В период гарантийных обязательств или при возникновении претензий обращаться к продавцу или к производителю.
- 9.5 Гарантийный срок эксплуатации, исчисляемый с даты продажи: 3 года.
- 9.6 Гарантийный срок хранения, исчисляемый с даты производства: 10 лет.
- 9.7 Срок службы: 20 лет.

10 СВИДЕТЕЛЬСТВО О ПРИЕМКЕ

Патч-панель соответствует требованиям нормативной документации и признана годной к эксплуатации.

Дата производства указана на изделии.

Штамп технического контроля изготовителя



11 ОТМЕТКА О ПРОДАЖЕ

Дата продажи « ____ » _____ 20__ г.

Подпись продавца

Печать фирмы-продавца М.П.

Изготовитель: Чжэцзян Чжаолонг Интерконнект Технолоджи Ко.,
ЛТД, Шилинь Индастриал Зоун, Синьши таун, Децин,
Чжэцзян, Китай.

