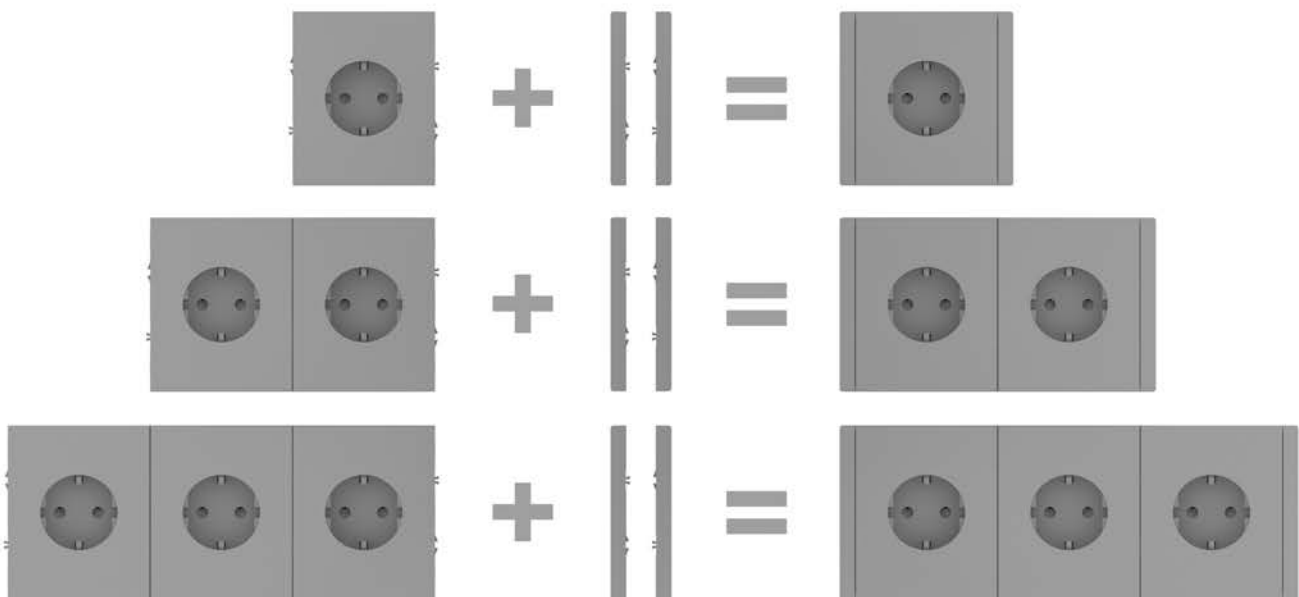


МАСШТАБИРУЕМЫЙ СУППОРТ

**Возможность установки в ряд от одного до пяти и более единиц изделий.
Вне зависимости от количества установленных изделий,
потребуется две торцевые заглушки.**

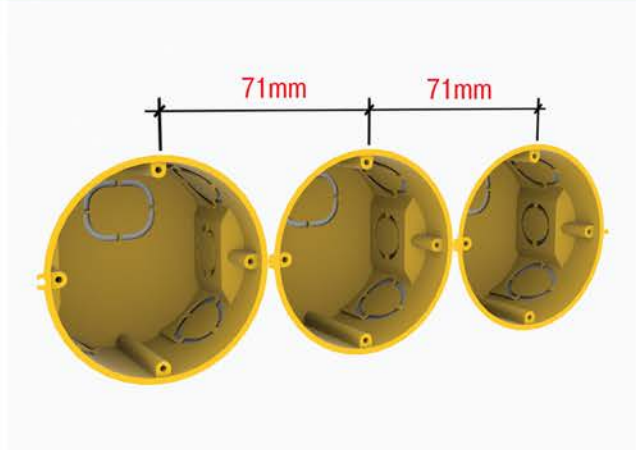
EXPANDABLE SUPPORT

**Possibility of installation in a row from one to five or more units of products.
Regardless of the number of installed products, two end caps will be required.**



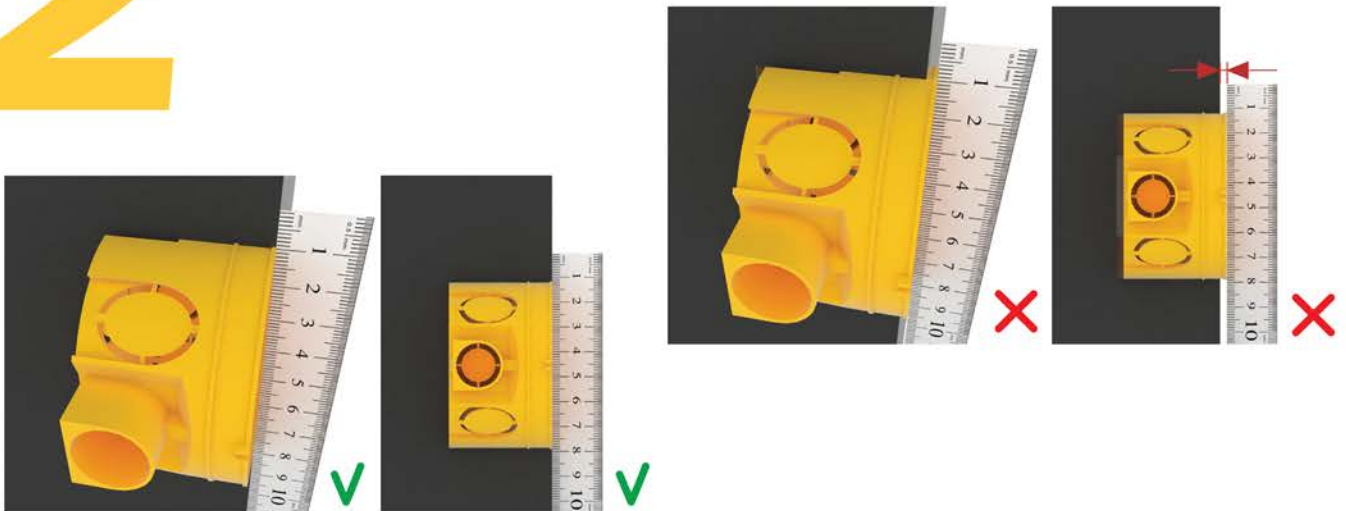
1

Шаг подрозетников /
Step of boxes



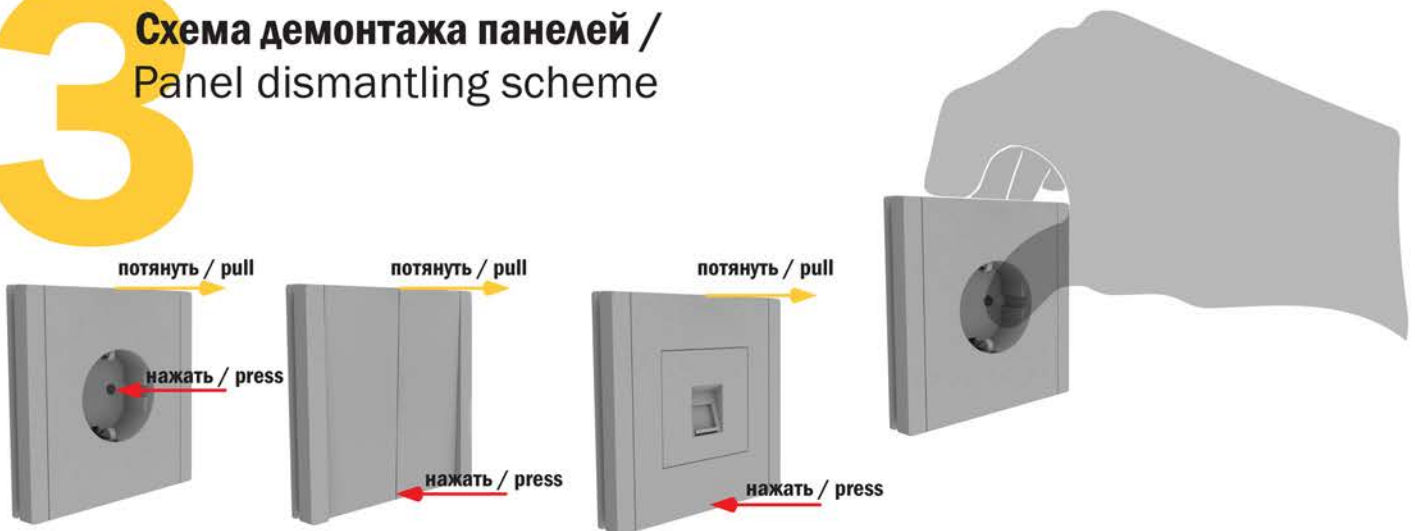
2

Подрозетник не должен выступать за плоскость стены /
The box should not be higher than the wall level



3

Схема демонтажа панелей /
Panel dismantling scheme



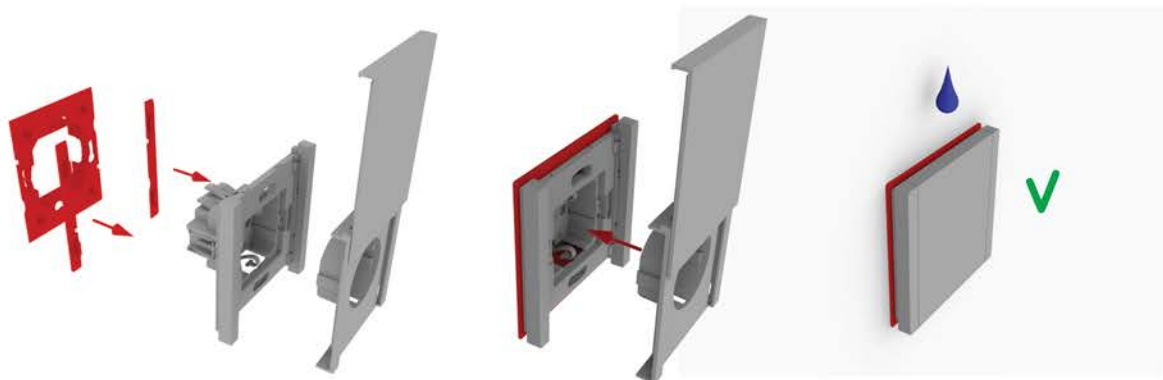
4

**При некачественном монтаже подрозетников,
установите расширители /**
If the boxes are poorly installed, install the expanders



5

При монтаже влагозащищенных изделий используйте расширители /
When installing moisture-proof products, use expanders



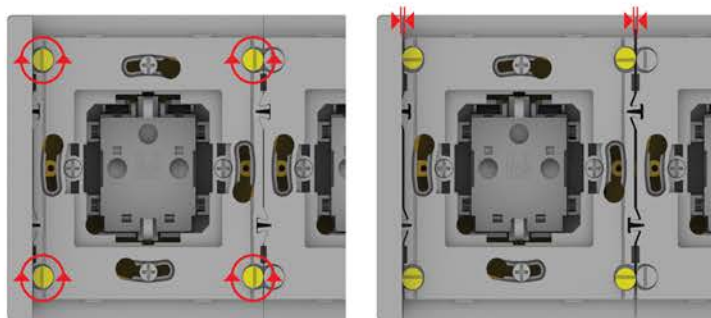
6

**Чрезмерное усилие при креплении суппорта
может нарушить работу механизма выключателя /**
A large force can disrupt the operation of the switch



7

Используйте эксцентрики для регулирования зазоров /
Use the eccentrics to adjust the gaps

**8**

Для извлечения суппорта из ряда используйте пазы под отвертку /
To remove the support, use the slots for a screwdriver

**9**

При качественном монтаже подрозетников, не используйте расширители /
With high-quality installation of boxes, do not use expanders

