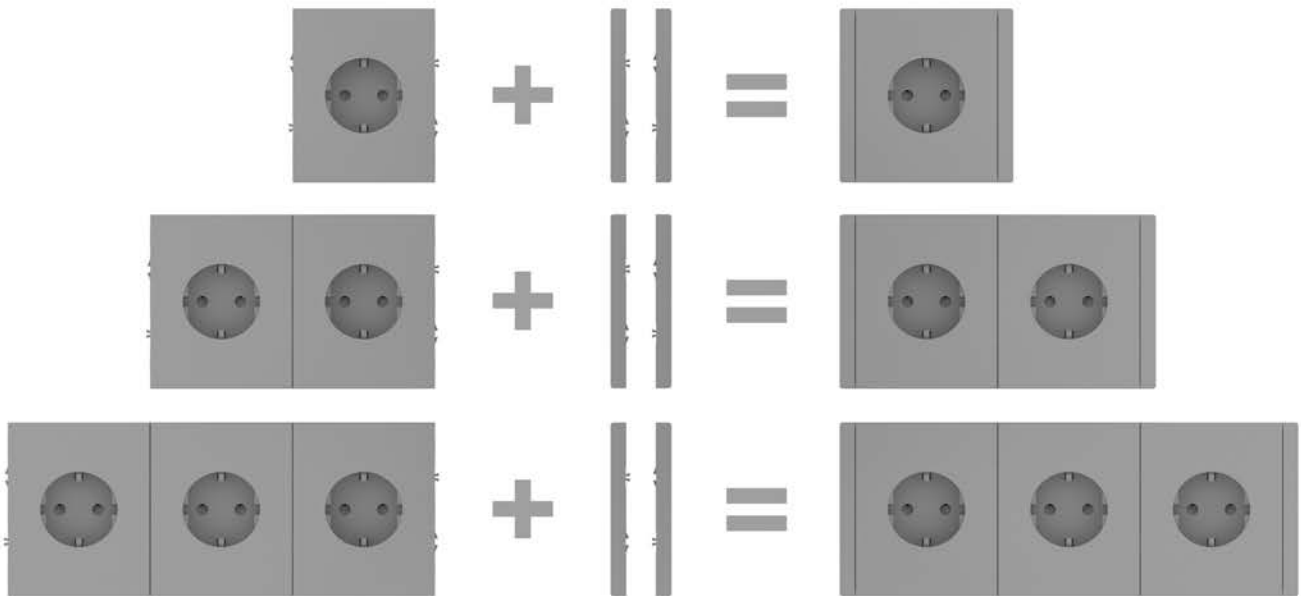


### **МАСШТАБИРУЕМЫЙ СУППОРТ**

**Возможность установки в ряд от одного до пяти и более единиц изделий.  
Вне зависимости от количества установленных изделий,  
потребуется две торцевые заглушки.**

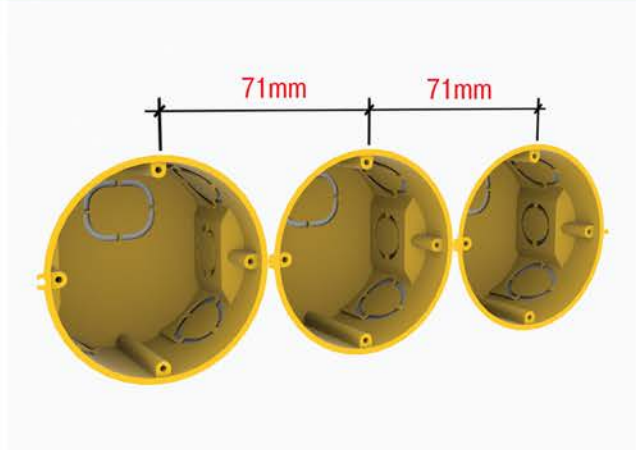
### **EXPANDABLE SUPPORT**

**Possibility of installation in a row from one to five or more units of products.  
Regardless of the number of installed products, two end caps will be required.**



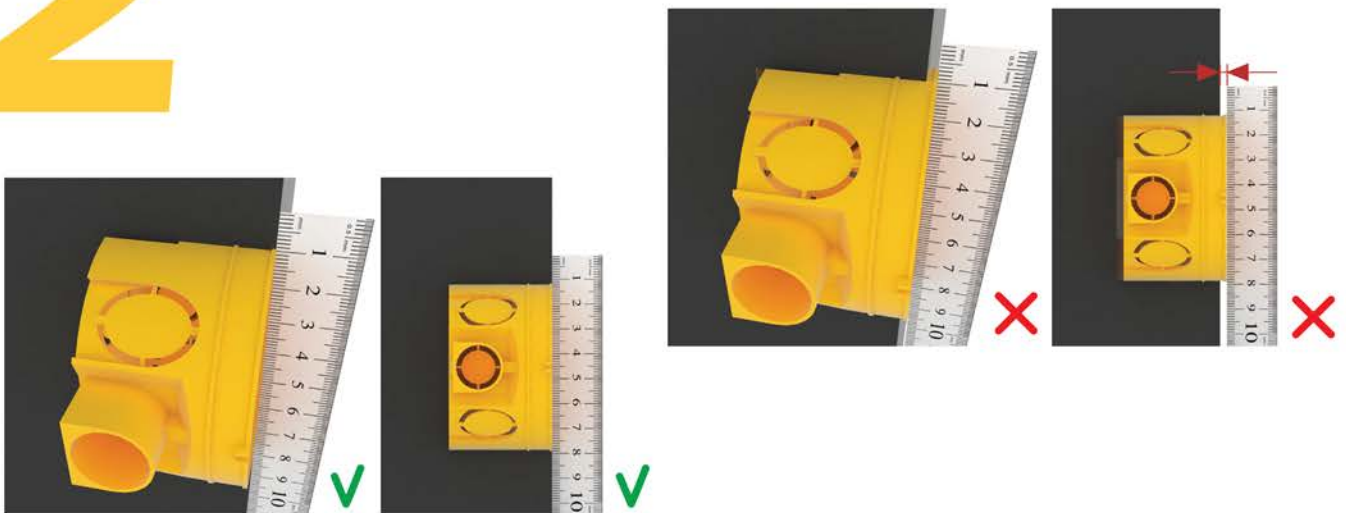
# 1

**Шаг подрозетников /**  
Step of boxes



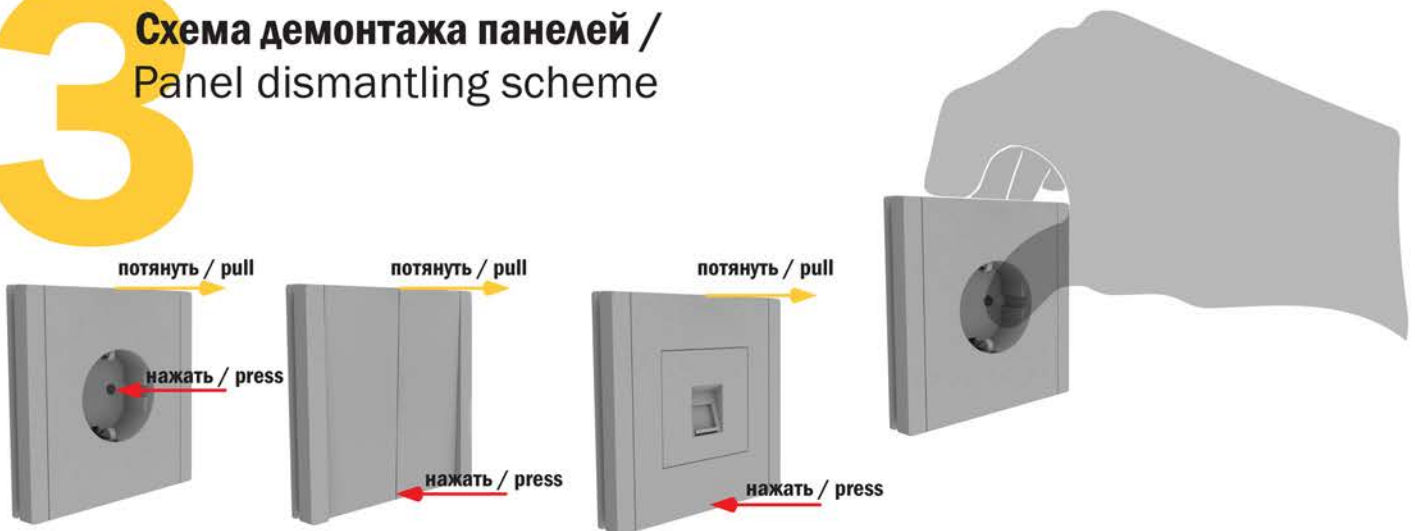
# 2

**Подрозетник не должен выступать за плоскость стены /**  
The box should not be higher than the wall level



# 3

**Схема демонтажа панелей /**  
Panel dismantling scheme



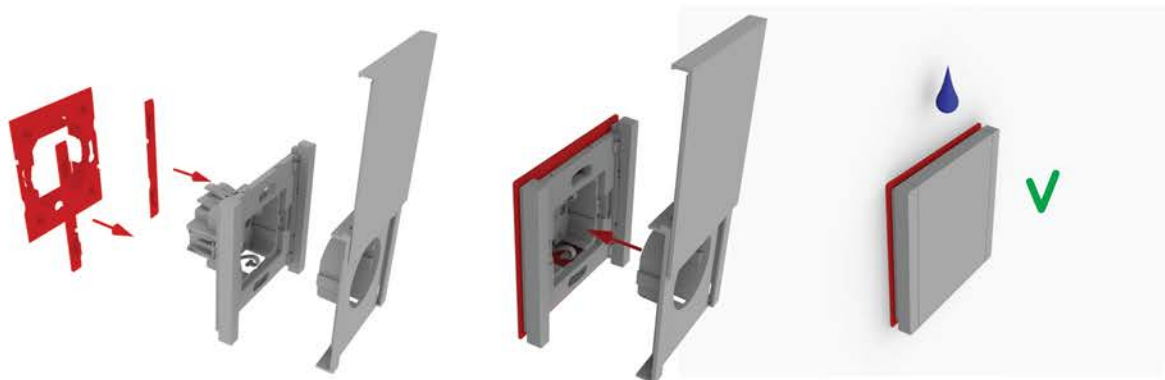
# 4

**При некачественном монтаже подрозетников,  
установите расширители /**  
If the boxes are poorly installed, install the expanders



# 5

**При монтаже влагозащищенных изделий используйте расширители /**  
When installing moisture-proof products, use expanders



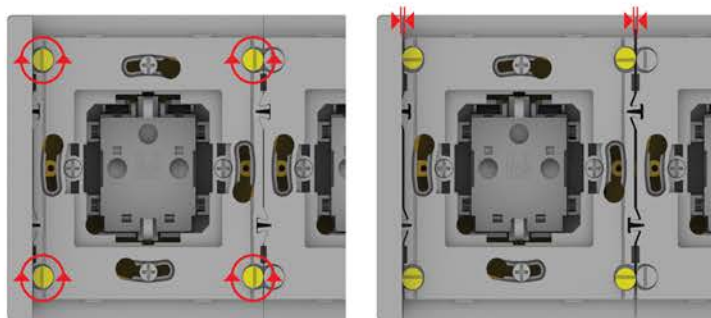
# 6

**Чрезмерное усилие при креплении суппорта  
может нарушить работу механизма выключателя /**  
A large force can disrupt the operation of the switch



**7**

**Используйте эксцентрики для регулирования зазоров /**  
Use the eccentrics to adjust the gaps

**8**

**Для извлечения суппорта из ряда используйте пазы под отвертку /**  
To remove the support, use the slots for a screwdriver

**9**

**При качественном монтаже подрозетников, не используйте расширители /**  
With high-quality installation of boxes, do not use expanders

