

ВЫКЛЮЧАТЕЛЬ

Краткое руководство по эксплуатации

RU

Основные сведения об изделии

Выключатель серии ПРАЙМЕР, PRIMER товарного знака IEK (далее - выключатель) предназначен для включения и отключения одной или двух электрических цепей в сетях переменного тока напряжением до 250 В частотой 50 Гц.

Область применения выключателя: для установки в парпетные кабель-каналы серии «ПРАЙМЕР» и «PRIMER»; для установки в коробки универсальные типа КМКУ; для скрытой установки в бытовых, промышленных и общественных помещениях.

Выключатель соответствует требованиям ТР ТС 004/2011, ТР ЕАЭС 037/2016

Комплектность

В комплект поставки входят: выключатель – 1 шт.; паспорт – 1 экз. на групповую упаковку.

Меры безопасности

В течение всего срока эксплуатации должны производиться периодические осмотры выключателя с целью выявления повреждений, возникших в процессе эксплуатации.

При обнаружении неисправности по истечении гарантийного срока выключатель утилизировать.

По истечении срока службы выключатель утилизировать.

ЗАПРЕЩАЕТСЯ

Осуществлять монтаж или демонтаж выключателей при включенном электропитании сети.

Эксплуатация выключателя при образовании трещин в процессе эксплуатации или сколов в основании розетки или крышке.

Подключение выключателя к неисправной электропроводке.

ВНИМАНИЕ

Обязательно убедитесь в отсутствии напряжения на месте работ с помощью указателя напряжения.

Правила монтажа

Монтаж выключателя может производиться: в парпетные кабель-каналы серии «ПРАЙМЕР» и «PRIMER»; в коробки универсальные типа КМКУ.

Монтаж выключателя в парпетные кабель-каналы серии «ПРАЙМЕР»

Монтаж выключателя на кабель-канал производится с помощью пластикового суппорта для кабель-каналов (приобретается отдельно).

Суппорт является универсальным для парпетных кабель-каналов серии «ПРАЙМЕР» следующих типоразмеров 80×40, 100×40, 100×60, 150×60 мм, при этом суппорт устанавливается:

— горизонтально в типоразмер кабель-каналов 80×40 мм, 150×60 мм, при монтаже суппорта в кабель-канал 150×60 мм необходимо установить специальную перегородку (приобретается отдельно) в основание кабель-канала;

— вертикально в типоразмер кабель-каналов 100×40 мм, 100×60 мм.

Для монтажа выключателя в крышке кабель-канала необходимо сделать проем шириной 60 мм

(при вертикальн **SHOP220** а) или 75 мм (при горизонтальном расположении суппорта).

Суппорт с выключателем устанавливается на направляющие основания кабель-канала, удерживающие крышку.

Поверх смонтированного выключателя устанавливается декоративная рамка (поставляется в комплекте с суппортом).

Монтаж выключателя в парпетный кабель-канал серии «PRIMER»

Монтаж выключателя на кабель-канал производится с помощью пластиковых рамок серии "PRIMER" на 2, 4 и 6 модулей (приобретаются отдельно).

Для монтажа рамки в крышке кабель-канала необходимо сделать проем шириной 83, 128 и 173 мм для рамки на 2, 4 и 6 модулей соответственно.

Выключатель устанавливается в рамку, после чего рамка защёлкивается на основании кабель-канала.

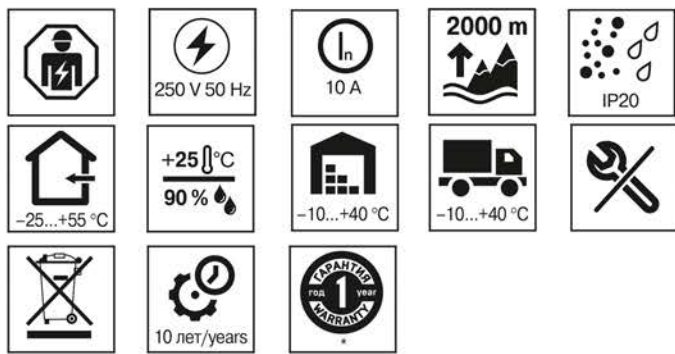
Монтаж выключателя в коробку универсальную типа КМКУ или на стену

Для монтажа выключателя в коробку КМКУ или на стену используется металлический суппорт (приобретается отдельно).

Выключатель устанавливается на металлический суппорт, после чего суппорт фиксируется в коробке КМКУ с помощью двух винтов, а в отверстии стены – с помощью боковых распорных лапок.

Поверх смонтированного выключателя устанавливается декоративная рамка (приобретается отдельно).

При подключении к выключателю проводников с многопроволочными жилами зачищенные концы проводников необходимо оконцевать наконечниками-гильзами типа Е (с изоляцией) и/или НГ (без изоляции) соответствующего типоразмера товарного знака IEK методом опрессовки. Допускается применение аналогичных наконечников других производителей.

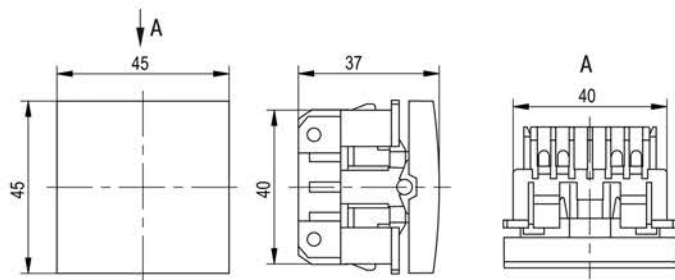


Наименование показателя / Parameter denomination / Көрсеткіштің атауы	Значение для типа / Value for type / Тіпі үшін мәні								
	ВК0-11-0Х-П	ВК4-11-0Х-П	ВК0-21-0Х-П	ВК1-22-0Х-П	ВК4-21-0Х-П	ВК4-22-0Х-П	ВК5-21-0Х-П	ВК6-21-0Х-П	
Присоединительная способность контактных зажимов / Connecting capacity of the terminals / Байланыс қысқыштарының қосылу қабілеті, мм ²	1,5 – 2x2,5								
Количество клавиш, шт. / Number of gangs, pcs. / Пернелер саны, дана	1		2	1	2	1	1		
Количество модулей / Number of modules / Модульдер саны	1	2							
Тип выключателя / Switch type / Ажыратқыш типі	Однополюсный / Single pole / Бір полюсті	Однополюсный на два направления (проходной) / single-pole double-throw (pass-through) / Екі бағытқа бір полюсті (өтпелі)	Однополюсный / Single pole / Бір полюсті	Однополюсный для двух цепей с общим вводом / Single-pole for two circuits with a common input / Жалпы кірiсі бар екі тізбек үшін бір полюсті	Однополюсный на два направления (проходной) / single-pole double-throw (pass-through) / Екі бағытқа бір полюсті (өтпелі)	Двухполюсный на два направления (проходной) / double-pole double-throw (pass-through) / Екі бағытқа қос полюсті (өтпелі)	Двухполюсный на два направления (перекрестный) / double-pole double-throw (cross) / Екі бағытқа қос полюсті (тоғыспалы)	Однополюсный / Single pole / Бір полюсті	

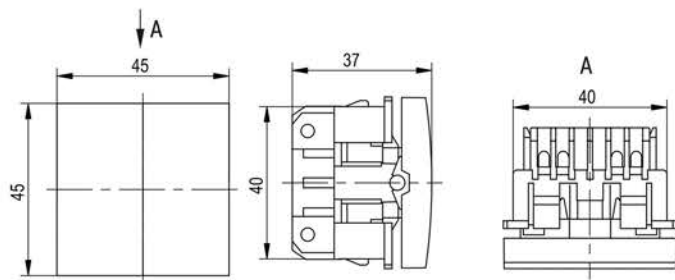
Наименование показателя / Parameter denomination / Көрсеткіштің атауы	Значение для типа / Value for type / Тіпі үшін мәні							
	ВК0-11-0Х-П	ВК4-11-0Х-П	ВК0-21-0Х-П	ВК1-22-0Х-П	ВК4-21-0Х-П	ВК4-22-0Х-П	ВК5-21-0Х-П	ВК6-21-0Х-П
Момент затяжки винтов контактных зажимов при использовании отвертки / Tightening torque of terminal screws when using a screwdriver / Бұрауышты пайдалану кезінде түйіспелі қысқыштардың бұрандаларын қатайту сәті, N·m	0,5							
Цвет / Color / Түсі	X – 0	Белый / White / Ақ						
	X – 3	Черный / Black / Қара						
	X – 4	Серебристый / Silver / Күміс						
Масса / Weight / Салмағы, g	57	61	43	57	37	61	40	40

* Гарантия сохраняется при соблюдении покупателем правил эксплуатации, транспортирования и хранения. / Warranty is preserved in case the purchaser complies with the operation, transportation and storage requirements. / Кенiлдiк сатып алушы пайдалану, тасымалдау және сақтау ережелерiн сақтаған кезде сақталады.

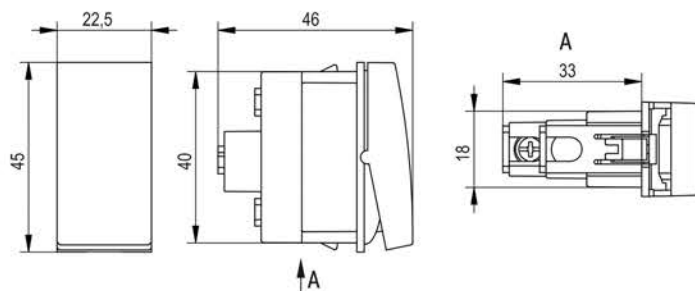
Габаритные и установочные размеры выключателя



ВК0-21-0Х-П, ВК4-21-0Х-П, ВК5-21-0Х-П, ВК6-21-0Х-П

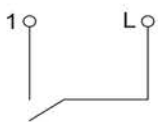


ВК1-22-0Х-П, ВК4-22-0Х-П

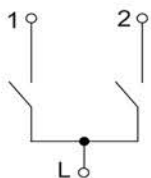


ВК0-11-0Х-П, ВК4-11-0Х-П

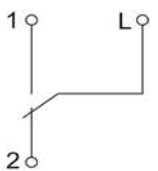
Электрическая схема выключателя



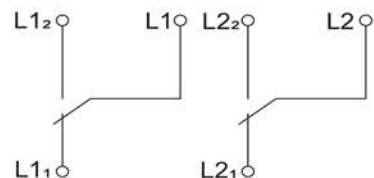
ВК0-11-0Х-П, ВК0-21-0Х-П



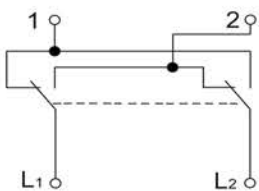
ВК1-22-0Х-П



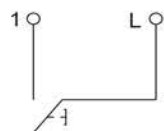
ВК4-11-ХХ-П, ВК4-21-ХХ-П



ВК4-22-ХХ-П



ВК5-21-0Х-П



ВК6-21-0Х-П