

Трековые шины **MultiTrack**



1. Введение

Данное руководство по эксплуатации распространяется на шины для трековой системы розеток **MultiTrack**.

Для обеспечения надлежащих условий хранения, транспортировки, эксплуатации и обслуживания изделий внимательно ознакомьтесь с данным руководством.



ОПАСНОСТЬ!

- Во избежание неисправностей и риска поражения электрическим током категорически запрещается обслуживание мокрыми руками.



ВНИМАНИЕ!

- Установка, техническое обслуживание и технический уход должны выполняться квалифицированными специалистами.
- Если изделие было повреждено при распаковке, установке или во время эксплуатации, немедленно прекратите его использование.

2. Соответствие стандартам

Трековые шины **MultiTrack** соответствуют техническим регламентам ТР ТС 004/2011, ТР ТС 020/2011.

3. Назначение и область применения

3.1. Назначение

Трековые шины предназначены для использования совместно с трековыми розетками **MultiTrack** с целью обеспечения удобства подключения бытовых электроприборов к электросети.

Внимание! Трековые розетки в комплект поставки не входят и приобретаются отдельно.

3.2. Область применения

Трековая система розеток **MultiTrack** применяется в отделке домов, квартир, офисных пространств, отелей и прочих общественных и коммерческих зданий, где есть необходимость в быстрой адаптации количества и типа розеток к количеству подключаемых электроприборов, а также там, где предъявляются повышенные требования к дизайну электроустановки.

4. Условия транспортировки, хранения и эксплуатации

4.1. Правила транспортировки

Допускается перевозка любым видом транспорта в упаковке производителя с соблюдением мер предосторожности.

4.2. Условия хранения

Хранить в заводской упаковке при температуре от +5 до +40 °С и относительной влажности не более 60%. Срок хранения не ограничен.

4.3. Условия эксплуатации

Эксплуатировать в закрытых помещениях при температуре окружающего воздуха от +5 до +40 °С.

5. Конструкция и принцип действия

5.1. Конструкция

Трековая шина представляет собой окрашенный алюминиевый корпус, на концах которого установлены пластиковые заглушки, закрепленные двумя винтами. Внутри корпуса размещены токопроводящие шины. Для подключения токопроводящих шин к электросети переменного тока справа имеется винтовая клеммная колодка. Для доступа к колодке необходимо отщелкнуть защитную

пластиковую крышку с тыльной стороны шины. Для подключения рекомендуется использовать трехпроводный кабель с сечением жил 4 мм². С лицевой стороны на шине, по всей её длине, имеется паз, защищенный резиновыми шторками и предназначенный для установки розеток.

5.2. Принцип действия

Установка розеток на шину предельно проста:

- 1) надо вставить розетку выступающей частью, имеющей поворотные контакты, в паз шины;
- 2) повернуть розетку по часовой стрелке на 90 градусов так, чтобы надпись на розетке UP↑ заняла строго вертикальное положение, при этом произойдет соединение контактов розетки с токоведущими шинами;
- 3) если шина была подключена к электросети, то питание также будет подано на розетку, и она будет готова для подключения электроприборов.

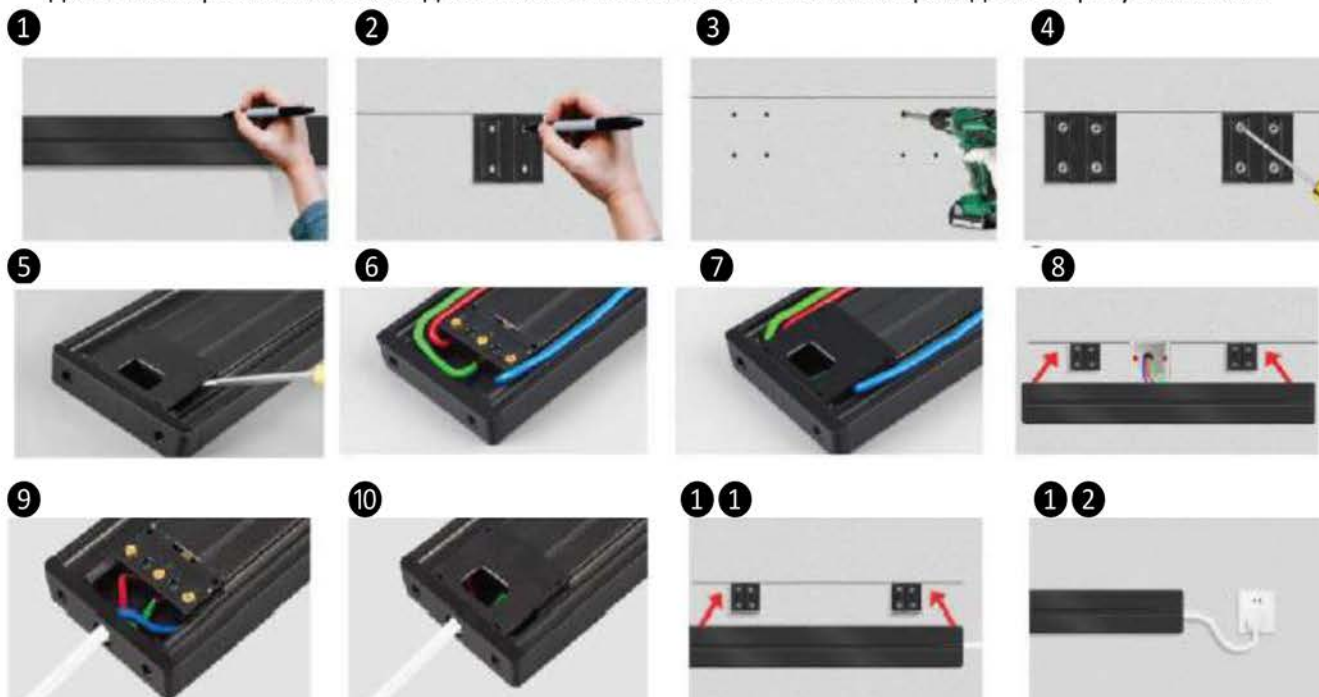
Для снятия розетки или перемещения ее по шине следует повернуть розетку против часовой стрелки на 90° и извлечь из паза.

6. Монтаж трековой шины

Для монтажа **накладного варианта трековой шины** вам понадобятся уровень, отвертка, дрель и четыре дюбеля с шурупами (входят в комплект поставки).

- 1) Снимите два крепежных кронштейна с тыльной стороны трековой шины;
- 2) Определитесь с местом для шины и отметьте ее положение маркером;
- 3) Отступите от левого и правого краев разметки по 6 см, поставьте две риски;
- 4) Приложите левый кронштейн к стене так, чтобы риска оказалась слева от кронштейна и маркетом поставьте две точки под будущие отверстия в стене, далее аналогично разметьте отверстия под правый кронштейн, только риска должна располагаться справа от него. Проверьте горизонтальность разметки уровнем;
- 5) Просверлите 4 отверстия в стене и установите дюбели (тип дюбелей выбирайте исходя из типа вашей стены), закрепите два кронштейна шурупами;
- 6) Перед установкой шины на стену подключите питающий кабель, который можно подвести по стене через боковую заглушку или скрыто, из стены, через отверстие в защитной крышке колодки, прикрывающей клеммную колодку;
- 7) Зачистите провода кабеля и подключите их к шине через колодку, соблюдая маркировку.
- 8) Для завершения монтажа защёлкните трековую шину на кронштейны.

Для монтажа **встраиваемого варианта трековой шины** предварительно понадобится подготовить нишу в стене, либо в столе. Размеры ниши приведены в таблице 2. Остальные действия аналогичны действиям при монтаже накладной шины. Основные этапы монтажа приведены на рисунках ниже.



Характеристика	Значение
Номинальное входное напряжение, В	250
Номинальная частота сети, Гц	50
Номинальный входной ток, А	32
Номинальное выходное напряжение, В	250
Максимальный выходной ток, А	32
Максимальная выходная мощность, Вт	8000
Степень защиты	IP20
Цвет	Антрацит(черный), Графит (серый), Белый (белый)

Список моделей трековых шин и их характеристики

Таблица 2

Вариант установки	Вариант цвета			Длина	Максимальное число розеток	Размеры изделия	Размер ниши при скрытом монтаже
	Антрацит	Графит	Белый				
Открытый	МТК10004В	МТК10004G	МТК10004W	40 см	4	8.6x1.9x60 см	
	МТК10006В	МТК10006G	МТК10006W	60 см	6	8.6x1.9x60 см	
	МТК10008В	МТК10008G	МТК10008W	80 см	8	8.6x1.9x80 см	
	МТК10010В	МТК10010G	МТК10010W	100 см	10	8.6x1.9x100 см	
	МТК10012В	МТК10012G	МТК10012W	120 см	12	8.6x1.9x120 см	
	МТК10015В	МТК10015G	МТК10015W	150 см	15	8.6x1.9x150 см	
	МТК10020В	МТК10020G	МТК10020W	200 см	20	8.6x1.9x200 см	
Скрытый	МТК11004В	МТК11004G	МТК11004W	40 см	4	8x1.9x60 см	7.1x1.8x39.5 см
	МТК11006В	МТК11006G	МТК11006W	60 см	6	8x1.9x60 см	7.1x1.8x59.5 см
	МТК11008В	МТК11008G	МТК11008W	80 см	8	8x1.9x80 см	7.1x1.8x79.5 см
	МТК11010В	МТК11010G	МТК11010W	100 см	10	8x1.9x100 см	7.1x1.8x99.5 см
	МТК11012В	МТК11012G	МТК11012W	120 см	12	8x1.9x120 см	7.1x1.8x119.5 см
	МТК11015В	МТК11015G	МТК11015W	150 см	15	8x1.9x150 см	7.1x1.8x149.5 см
	МТК11020В	МТК11020G	МТК11020W	200 см	20	8x1.9x200 см	7.1x1.8x199.5 см

8. Возможные неисправности и их устранение

Таблица 3

Неисправность	Возможная причина	Решение
Нет напряжения на силовой розетке	Розетка вставлена, но не была повернута в рабочее положение	Поверните розетку по часовой стрелке до упора, маркер UP↑ должен стоять вертикально
Нет напряжения на силовой розетке	Обесточена трековая шина	Убедитесь, что подается напряжение на трековую шину, обратившись к специалисту.
Нет напряжения на силовой розетке	Неисправна розетка	Проверьте наличие напряжения на соседней розетке, и, если оно есть, то замените неисправную розетку на новую
Розетка USB не заряжает гаджет	Розетка вставлена, но не была повернута в рабочее положение	Поверните розетку по часовой стрелке до упора, маркер UP↑ должен стоять вертикально
Розетка USB не заряжает гаджет	Неисправен кабель или плохой контакт разъемов кабеля с гаджетом или розеткой	Проверьте надежность соединения кабеля с гаджетом и с розеткой, а также исправность самого кабеля
Розетка USB не заряжает гаджет	Обесточена трековая шина	Убедитесь, что подается напряжение на трековую шину, обратившись к специалисту.

9. Утилизация

Производится в соответствии с требованиями законодательства о защите окружающей среды.

10. Реализация

Осуществляется в соответствии с законодательством страны поставки.

11. Гарантийный срок и претензии по качеству

Гарантийный срок эксплуатации составляет 2 года со дня розничной продажи при условии соблюдения правил эксплуатации, транспортировки и хранения. При возникновении неисправности в течение гарантийного срока следует обращаться к продавцу, продавшему товар. Срок службы изделия – 10 лет со дня розничной продажи.

12. Уполномоченная организация/импортёр:

АО "СИСТЭМ ЭЛЕКТРИК", 127018, Россия, г. Москва, ул. Двинцев, д.12, корп.1

13. Страна и дата производства

Страна производства – КНР. Дата производства в формате год-мес-день указана на этикетке под страной производства.