



# ПАСПОРТ

Модульные  
цифровые индикаторы  
напряжения EKF

# 1 НАЗНАЧЕНИЕ

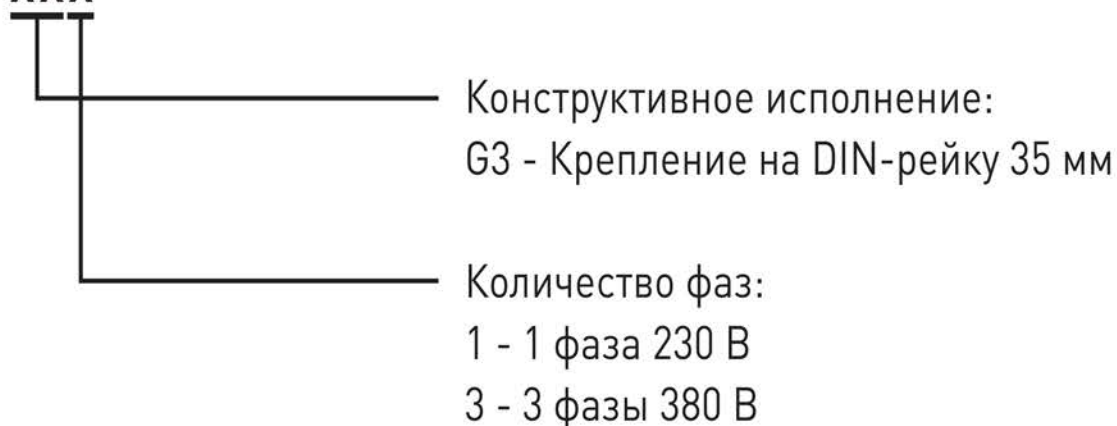
Модульные цифровые индикаторы напряжения ЕКФ предназначены для отображения величины напряжения в электрических цепях переменного тока.

Приборы применяются для работы в закрытых помещениях, в электроустановках промышленного оборудования, в электроустановках промышленных предприятий, жилых, общественных зданий и сооружений.

Приборы соответствуют требованиям ГОСТ IEC 61010-1-2014, ГОСТ Р МЭК 61326-1-2014.

## СТРУКТУРА УСЛОВНОГО ОБОЗНАЧЕНИЯ

### VDI-XXX



Типоисполнения приборов представлены в таблице 1

Таблица 1

Артикул	Наименование
VDI-G31	Модульный однофазный цифровой индикатор напряжения ЕКФ
VDI-G33	Модульный трехфазный цифровой индикатор напряжения ЕКФ

## 2 ТЕХНИЧЕСКИЕ ХАРАКТЕРИСТИКИ

Основные технические характеристики индикаторов напряжения указаны в таблице 2.

Таблица 2

Параметры	Значения
Диапазон отображаемого напряжения, В	80-500
Род тока	переменный АС
Диапазон частоты, Гц	50-60
Класс точности	2
Номинальное напряжение изоляции, В	660
Частота дискретизации, с	1
Потребляемая мощность, ВА	≤ 2
Класс оборудования по ГОСТ Р МЭК 61326-1	В
Тип клемм	винтовые клеммы
Максимальное сечение присоединяемых проводников, мм <sup>2</sup>	2,5
Момент затяжки, Н·м	0,5
Условия эксплуатации: - рабочая температура, °С - относительная влажность воздуха, % - высота над уровнем моря, м - степень загрязнения	-20 ... +55 до 50 (при 40°С) до 2000 2
Условия хранения: - температура при хранении, °С - относительная влажность воздуха, %	-30 ... + 70 ≤ 85
Степень защиты	IP20
Климатическое исполнение по ГОСТ 15150	УЗ.1
Масса, г, не более	70

### 3 ГАБАРИТНЫЕ РАЗМЕРЫ

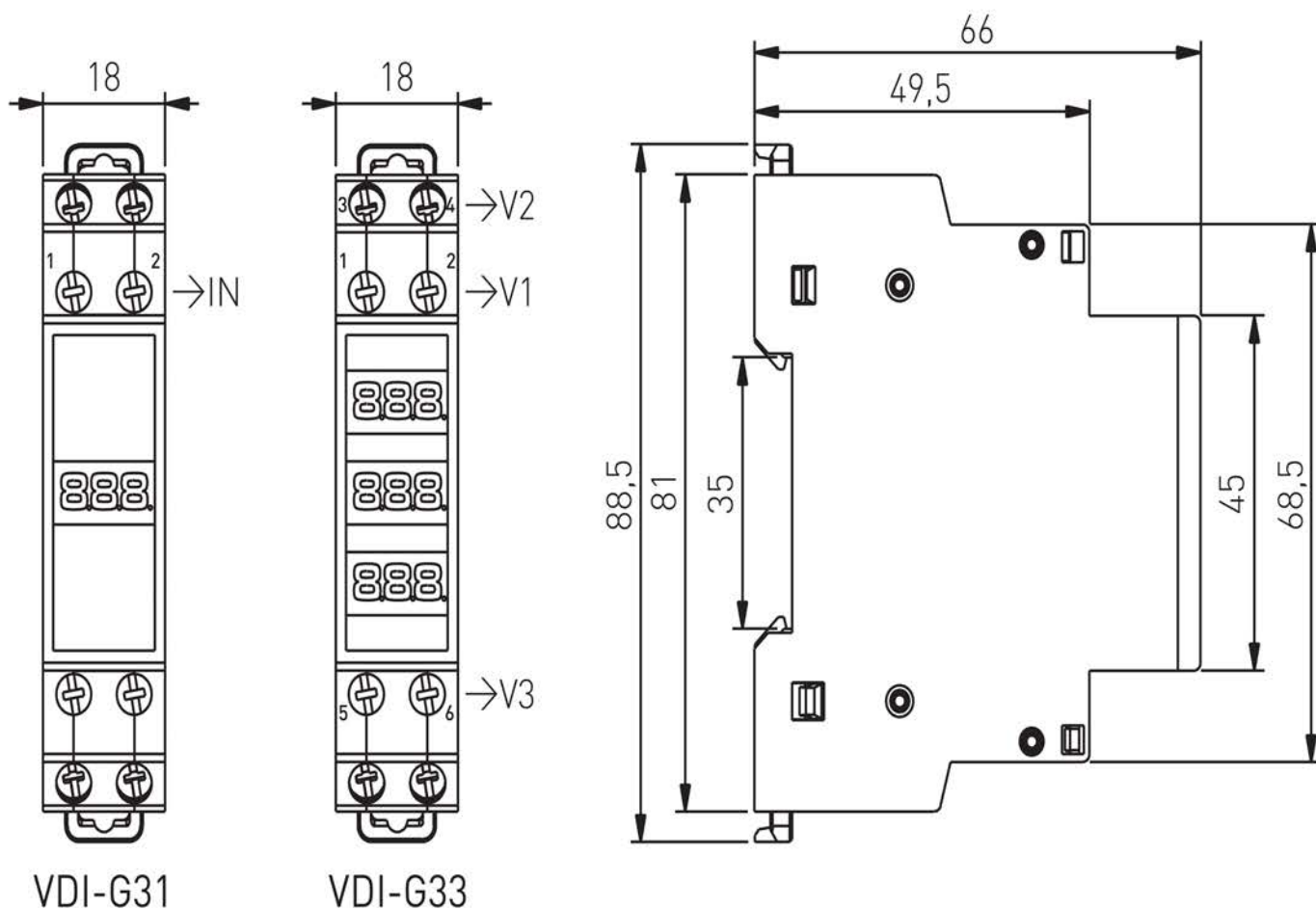


Рис. 1 - Габаритные размеры

### 4 СХЕМА ПОДКЛЮЧЕНИЯ

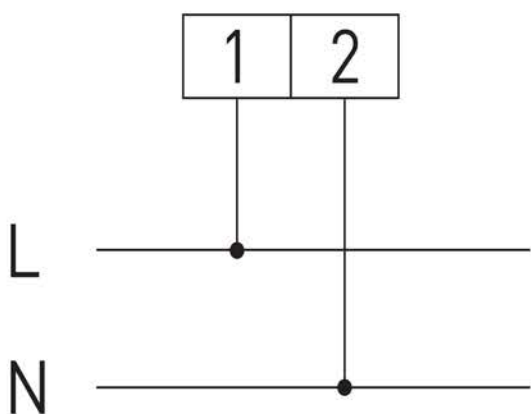


Рис. 2 – Схема подключения однофазного индикатора напряжения 230В

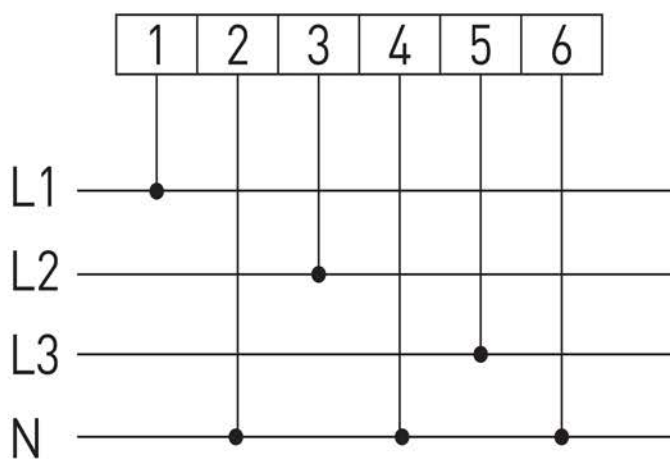


Рис. 3 – Схема подключения трехфазного индикатора напряжения 380В

## **5 КОМПЛЕКТНОСТЬ**

В комплект поставки входит:

- индикатор – 1 шт.;
- паспорт – 1 шт.

## **6 УСЛОВИЯ ЭКСПЛУАТАЦИИ И ОСОБЕННОСТИ МОНТАЖА**

Монтаж, подключение и пуск в эксплуатацию должен осуществлять только квалифицированный электротехнический персонал.

Приборы не требуют специальной подготовки к эксплуатации кроме внешнего осмотра, подтверждающего отсутствие видимых повреждений корпуса и коррозии контактных выводов, загрязнения поверхности, проверки наличия четкой маркировки. Пригодность приборов к эксплуатации в данной сети должна быть установлена посредством сравнения маркировки аппарата с его параметрами, приведенными в паспорте.

Индикатор устанавливается на DIN-рейку 35 мм.

Условия эксплуатации должны соответствовать указанным в разделе 2 паспорта.

При обнаружении неисправности в период действия гарантийных обязательств обращаться по месту приобретения.

## **7 ОБСЛУЖИВАНИЕ**

При техническом обслуживании необходимо соблюдать Правила по охране труда при эксплуатации электроустановок, а также указания данного паспорта.

Приборы не подлежат ремонту эксплуатирующими организациями и не требуют какого-либо обслуживания при эксплуатации, кроме внешнего осмотра на отсутствие видимых повреждений корпуса и коррозии контактных выводов, затяжки винтовых соединений, загрязнения поверхности. Удаление загрязнений с поверхности изделия следует проводить мягкой сухой тканью без применения абразивных составов и растворителей.

## 8 ТРАНСПОРТИРОВАНИЕ И ХРАНЕНИЕ

Транспортирование приборов допускается любым видом крытого транспорта в упаковке изготовителя, обеспечивающей предохранение упакованных изделий от механических повреждений, загрязнения и попадания влаги.

Хранение приборов осуществляется только в упаковке изготовителя в помещениях с естественной вентиляцией при температуре окружающего воздуха от  $-30^{\circ}\text{C}$  до  $+70^{\circ}\text{C}$  и относительной влажности не более 85%.

## 9 УТИЛИЗАЦИЯ

Отработавшие свой ресурс и вышедшие из строя индикаторы напряжения следует утилизировать в соответствии с действующими требованиями законодательства на территории реализации изделия.

Изделие утилизировать путём передачи в специализированное предприятие для переработки вторичного сырья в соответствии с требованиями законодательства территории реализации.

## 10 ГАРАНТИИ ИЗГОТОВИТЕЛЯ

Изготовитель гарантирует соответствие приборов требованиям нормативной документации при соблюдении потребителем условий эксплуатации, транспортирования и хранения.

**Гарантийный срок эксплуатации:** 3 года с даты продажи изделия, указанной в товарном чеке.

**Гарантийный срок хранения:** 3 года с даты изготовления, указанной на упаковке или на изделии.

**Срок службы:** 10 лет.

**Изготовитель:** Информация указана на упаковке изделия.

## **11 СВИДЕТЕЛЬСТВО О ПРИЕМКЕ**

Модульные цифровые индикаторы напряжения VDI соответствуют требованиям нормативной документации и признаны годными к эксплуатации.

Штамп технического контроля изготовителя.

Дата производства: информация указана на упаковке изделия.



EAC



v3

