

## E27 патроны

Для газоразрядных ламп с цоколем E27

E27 Патроны, для защитных колпачков (см. стр. 186-188)

Фасонные, внешняя резьба 40x2,5 IEC 60399

Корпус: LCP, черный, T270

Номинальный режим: 4/250/5 кВ

Двойные безвинтовые контактные зажимы: 0,5-2,5 мм<sup>2</sup>

Установочные отверстия для винтов M3

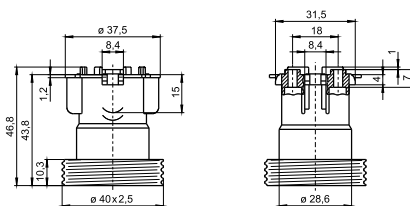
Тыльные установочные отверстия для саморезов

по ISO 1481/7049-ST3.9-C/F

Вес: 15/16,5 г, упаковка: 500 шт.

Тип: 64719

**№ заказа: 505720**



E27 Патроны, для защитных колпачков (см. стр. 186-188)

Фасонные, без резьбы

Корпус: LCP, черный, T270

Номинальный режим: 4/250/5 кВ

Двойные безвинтовые контактные зажимы: 0,5-2,5 мм<sup>2</sup>

Установочные отверстия для винтов M3

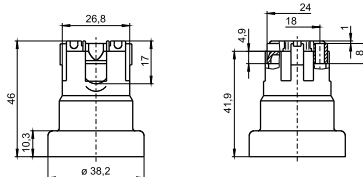
Тыльные установочные отверстия для саморезов

по ISO 1481/7049-ST3.9-C/F

Вес: 15 г, упаковка: 500 шт.

Тип: 64770

**№ заказа: 505014**



E27 Патроны

Корпус: фарфор, белый, T210

Номинальный режим: 4/250/5 кВ

Винтовые контактные зажимы: 0,5-2,5 мм<sup>2</sup>

Подпружиненный центральный контакт

Пазовые отверстия для винтов M4

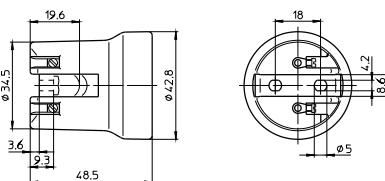
Вес: 65/67,7 г, упаковка: 250 шт.

Тип: 62600

**№ заказа: 102635**

Тип: 62601 с защитой лампы от самовыкручивания

**№ заказа: 102637**



E27 Патрон

Корпус: фарфор, белый, T210

Номинальный режим: 4/250/5 кВ

Винтовые контактные зажимы: 0,5-2,5 мм<sup>2</sup>

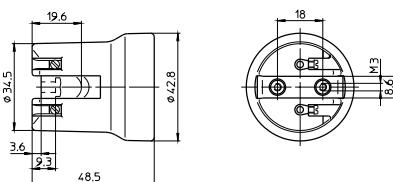
Подпружиненный центральный контакт

Резьбовые втулки для винтов M3

Вес: 69,3 г, упаковка: 250 шт.

Тип: 62622

**№ заказа: 108416**



# Патроны для газоразрядных ламп

## E27 Патроны

Корпус: фарфор, белый, T210

Номинальный режим: 4/250/5 кВ

Винтовые контактные зажимы: 0,5–2,5 мм<sup>2</sup>

Подпружиненный центральный контакт

Пазовые отверстия для винтов М4, длина макс. 15 мм

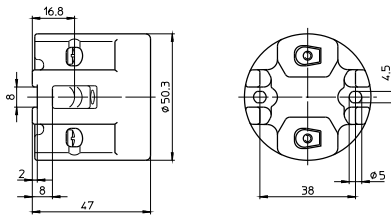
Вес: 106,8/103,9 г, упаковка: 100 шт.

Тип: 62104

**№ заказа: 102615**

Тип: 62105 с защитой лампы от самовыкручивания

**№ заказа: 102617**



1

2

## E27 Патроны

Корпус: фарфор, белый, T210

Номинальный режим: 4/250/5 кВ

Винтовые контактные зажимы: 0,5–2,5 мм<sup>2</sup>

Подпружиненный центральный контакт

Кронштейн с пазами под винты М5

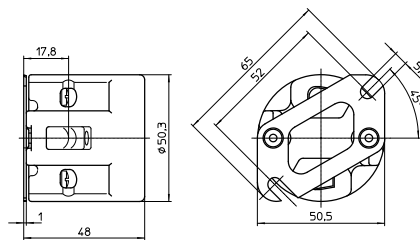
Вес: 113 г, упаковка: 100 шт.

Тип: 62110

**№ заказа: 106585**

Тип: 62111 с защитой лампы от самовыкручивания

**№ заказа: 109568**



3

4

## E27 Патроны

Материал: фарфор, белый, T270

Номинальный режим: 4/250/5 кВ

Винтовые контактные зажимы: 0,5–2,5 мм<sup>2</sup>

Подпружиненный центральный контакт

Установочные пазовые отверстия для винтов М4

Вес: 60,6 г, упаковка: 200 шт.

Тип: 62050

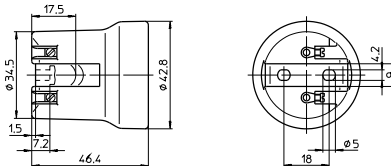
**№ заказа: 102599**

Тип: 62010 с защитой лампы от самооткручивания (с пружиной)

**№ заказа: 102577**

Тип: 62009 с защитой лампы от самовыкручивания (со смятием)

**№ заказа: 544605**



5

6

## E27 Патрон

Материал: фарфор, белый, T270

Номинальный режим: 4/250/5 кВ

Винтовые контактные зажимы: 0,5–2,5 мм<sup>2</sup>

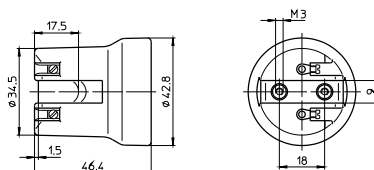
Подпружиненный центральный контакт

Резьбовые втулки для винтов М3

Вес: 66,3 г, упаковка: 200 шт.

Тип: 62015

**№ заказа: 102582**



7

8

## E27 Патрон, цельнолитой

Материал: фарфор, белый, T270

Номинальный режим: 4/250/5 кВ

Винтовые контактные зажимы: 0,5–2,5 мм<sup>2</sup>

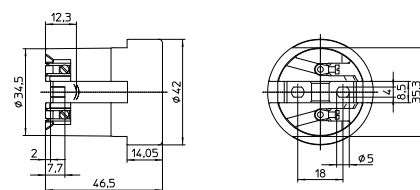
Подпружиненный центральный контакт

Установочные пазовые отверстия для винтов М4

Вес: 60,5 г, упаковка: 200 шт.

Тип: 62070

**№ заказа: 543304**



9

10

# Патроны для газоразрядных ламп

E27 Патрон, для защитных колпачков (см. стр. 186-188)

Корпус: фарфор, белый, T270

Номинальный режим: 4/250/5 кВ

Винтовые контактные зажимы: 0,5-2,5 мм<sup>2</sup>

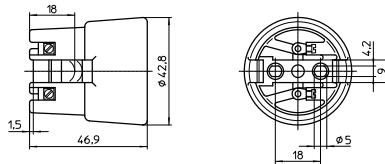
Подпружиненный центральный контакт

Установочные пазовые отверстия под винты M4

Вес: 66,5 г, упаковка: 150 шт.

Тип: 62310

**№ заказа: 102624**



E27 Патрон

Корпус: фарфор, белый, T270

Номинальный режим: 4/250/5 кВ

Винтовые контактные зажимы: 0,5-2,5 мм<sup>2</sup>

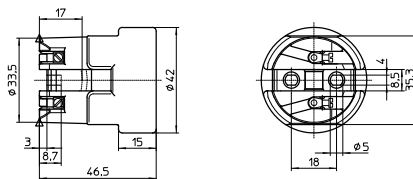
Подпружиненный центральный контакт

Установочные пазовые отверстия для винтов M4

Вес: 66,5 г, упаковка: 200 шт.

Тип: 62370

**№ заказа: 543303**



## E40 патроны

**Для газоразрядных ламп с цоколем E40**

Номинальный режим: 18/500/5 кВ

Винтовые контактные зажимы: 1,5-4 мм<sup>2</sup>

Подпружиненный центральный контакт

E40 Патроны

Корпус: PPS, черный, T240

Пазовые отверстия для винтов M5

Вес: 111,7/112,1 г, упаковка: 40 шт.

Тип: 12600/12601

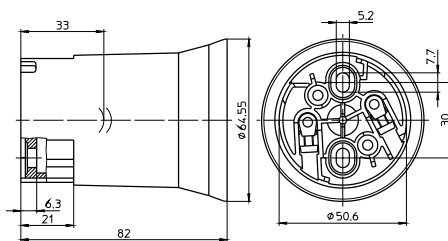
**№ заказа: 400913**

**№ заказа: 400914** с защитой лампы от самовыкр.

Со стальной резьбовой гильзой

**№ заказа: 533428**

**№ заказа: 533429** с защитой лампы от самовыкр.



E40 Патроны

Корпус: PPS, черный, T240

Установочные кронштейны с пазами для винтов M5

Вес: 122,3/122,7 г, упаковка: 40 шт.

Тип: 12610/12611

**№ заказа: 400915**

**№ заказа: 400916** с защитой лампы от самовыкр.

Со стальной резьбовой гильзой

**№ заказа: 533430**

**№ заказа: 533431** с защитой лампы от самовыкр.

