

## ПАТРОНЫ КЕРАМИЧЕСКИЕ



## Сертификат ТР ТС



## Назначение

- Для подключения ламп к электрической сети.

## Применение

- Комплектация светильников бытового и промышленного исполнения.

## Материалы

- Материал корпуса – высококачественная керамика.
- Материал контактной группы патрона керамического E27 – медь.

## Преимущества

- Керамика с использованием медной контактной группы обеспечивает долгий срок службы и защиту от коррозии.
- Упругая пружина обеспечивает плотный контакт «язычка» патрона с цоколем лампы.
- Удобное присоединение проводов с помощью зажимных винтов.



На каждый патрон наклеен индивидуальный стикер со штрихкодом.



Патроны-основания SQ0335-0024 расфасованы в групповые коробки по 10 шт. с фирменным стикером TM TDM ELECTRIC.



Для удобства транспортирования уменьшено количество патронов в транспортной упаковке:

E14 – 400 шт.

E27 – 200 шт.

E40 – 100 шт.

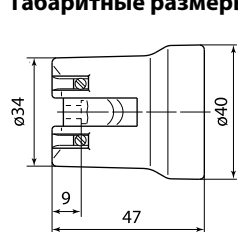
## Ассортимент

Изображение	Наименование	Артикул	Тип цоколя	Сечение подключаемых проводников, мм <sup>2</sup>	Номинальная величина, А/В	Тип крепления
	Патрон керамический E14 TDM	SQ0319-0005	E14		2/250	2 винта М3
	Патрон керамический E27 (контакты медь) TDM	SQ0319-0002	E27	0,75–2,5	4/250	
	Патрон керамический E27 с держателем TDM	SQ0319-0007				1 винт М4
	Патрон керамический E40 TDM	SQ0319-0006	E40	1,5–4	16/250	2 винта М5
	Патрон-основание, керамический E27, белый TDM	SQ0335-0024	E27	0,75–2,5	4/250	2 винта М3

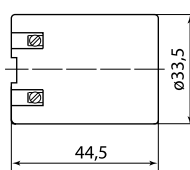
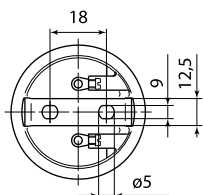
Упаковка

Артикул	Групповая упаковка		Транспортная упаковка				
	Количество, шт.	Масса, кг	Количество, шт.	Масса, кг	Габаритные размеры, мм		
					Длина	Ширина	Высота
SQ0319-0002	-	-	200	10,6	320	240	200
SQ0319-0005			400	19,3	340	270	230
SQ0319-0006			100	16,7	330	320	300
SQ0319-0007			200	11,4	430	360	260
SQ0335-0024	10	0,94	160	15,0	500	370	450

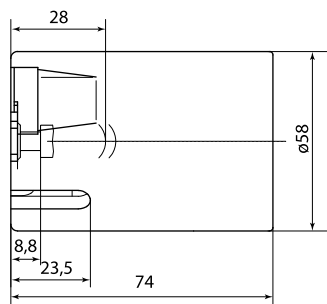
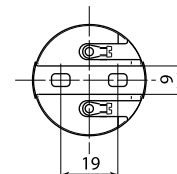
Габаритные размеры (мм)



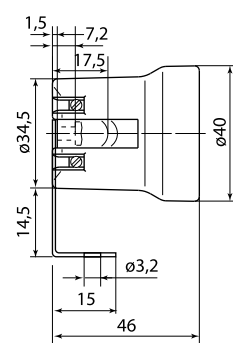
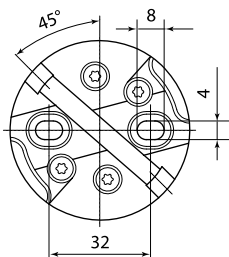
SQ0319-0002



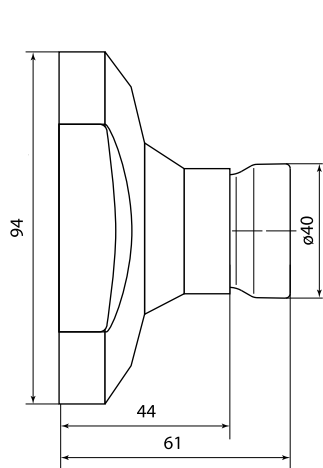
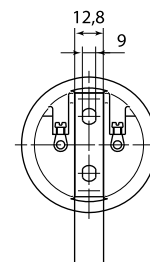
SQ0335-0005



SQ0319-0006



SQ0335-0007



SQ0335-0024

