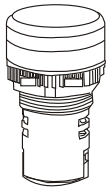


ND16



Indicator
Indikaator
Индикатор
Wskaźnik
Leuchtmelder
Индикатор
Indicateur
Merkkilamppukaluste
Indicador
Lampe
Signálka
Indicatore luminoso
Indicador
Индикатор
Индикатор / Gøsterge
Ενδεικτικές λυχνίες (led)
Indicatorul
Lampa
Indicator
Lampe
L-indikator
Индикатор
Indikator
Lempūtė

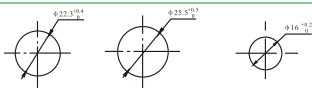
-1-

Mounting Instructions
Paigaldusjuhised
инструкции за монтаж
Instrukcja montażu
Montageanleitung
Инструкция по монтажу
instructions de montage
asennus-ja käyttöohjeet
instruções de montagem
Monteringsveiledning
Montážní návod
Istruzioni di montaggio
instrucciones de montaje
Щодо монтювання
Montaj Talimatları
Οδηγίες Εγκατάστασης
Instrucțiuni de montare
Monteringsanvisning
Montage instructies
Monteringsvejledning
Istruzioniijet ta ' muntagg
Szerelési utasítás
Montážas instrukcijas
Montavimo instrukcijos

-2-

Caution : Installation by electricians only
Ettevaatus: paigaldus elektrikud ainult
Внимание: инсталлиране от електротехническо
Uwaga: Instalacja tylko przez wykwalifikowany personel
Vorsicht: Installation nur durch den Elektriker
Предупреждение: монтаж должен выполняться только квалифицированным электротехническим персоналом
ATTENTION : Installation par du personnel qualifié seulement
Varoitus: asennus sallittu vain sähköalan ammattilaiselle
Atenção: instalação pelos electricistas somente
Advarsel: monteres kun av elektrikere
Varovani: Montáž pouze osobou s elektrotech. kvalifikací
Attenzione: installazione solo da parte di personale addestrato
PRECAUCIÓN: instalación por electricistas sólo
Увага: монтаж електрики тільки
Dikkat : Kurulum sadece elektrikçiler tarafından yapılmalıdır.
Προσοχή: εγκατάσταση να γίνεται από ηλεκτρολόγους μόνο
ATTENZIONE: installazione de electricieni numai
Varning: Monteras av behörig elektriker
Let op: installeer door elektriciens alleen
Advarsel: monteres kun af elektrikere
Attenzjoni: installazzjoni mill-eletriciisti biss
Figyelmeztetés: a telepítés a villanyszerelő csak
Piesardzigi: iekārtas, elektrīkiem, tikai
Išėjimas: montavimą privalo atlikti elektrikai

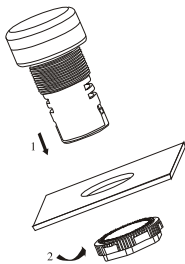
-3-



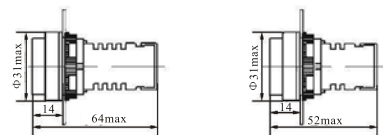
ND16-22

ND16-16

	mm ²	mm ²
M3.5 0.8N.m	2X 0.5~2.5	2X 0.5~2.5

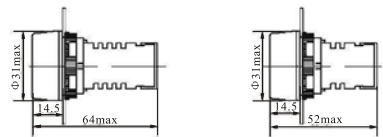


-4-



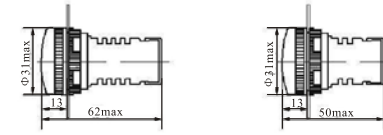
ND16-22A

ND16-22AS



ND16-22B

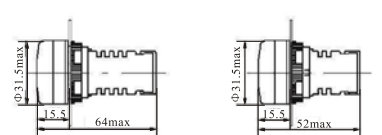
ND16-22BS



ND16-22C

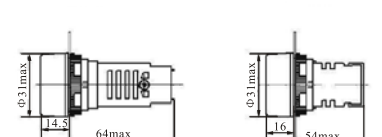
ND16-22CS

-5-



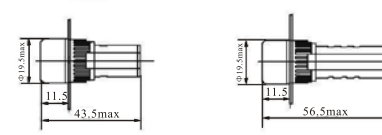
ND16-22D

ND16-22DS



ND16-22BK

ND16-22F, FS, L, LC



ND16-16DS

ND16-16D

-6-