

НОВИНКИ В АССОРТИМЕНТЕ DONEL

НАПОЛЬНЫЙ ЛЮЧОК DONEL DFB2MRNFA

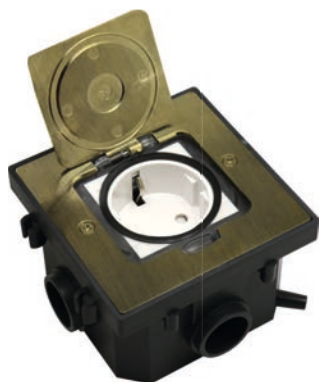
Напольный лючок Donel DFB2MRNFA оцинкованная сталь



- Степень защиты от влаги и пыли IP44
- Степень защиты от ударов IK09
- Установка заподлицо с напольным покрытием (при установке в стяжку)
- Возможность установки составного блока из нескольких лючков
- В комплект поставки входят установочная коробка для фальш-пола и коробка для стяжке
- Артикул: DFB2MRNFA
- Наименование: Donel Лючок 2 мод. (1 мод. 45x45 мм.), оцинкованная сталь, IP44, (с уст. набором)

ВАЖНО! Степень защиты IP44 возможна только при полностью закрытой крышке лючка, при этом не допускается ни каких внешних подключений к электроустановочным модулям, установленным в лючке.

Напольные лючки Donel – решение для организации рабочих мест, как в открытых пространствах типа «Open Space», так и в индивидуальных помещениях и комнатах переговоров, предназначены для монтажа модульных электроустановочных изделий 45x45 в плиты фальш-пола или в бетонный пол.



Электроустановочные изделия, слаботочные и мультимедийные разъемы стандарта 45x45 в комплект поставки не входят и приобретаются отдельно