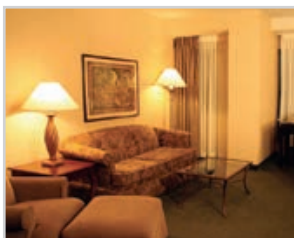


ЛАМПЫ СВЕТОДИОДНЫЕ «ЛАМПА-ДИММЕР»  
«ШАР»

## Применение

Лампа-ДИММЕР – светодиодная лампа со ступенчатой регулировкой мощности светового потока.

- Общее и интерьерное освещение.
- Акцентная декоративная подсветка.
- Подходят для всех типов светильников и служат заменой ламп накаливания и люминесцентных ламп.



## Материалы

- Корпус – пластик.
- Рассеиватель – матовый пластик.
- Источник света – светодиоды типа SMD.

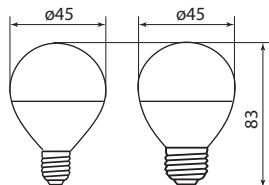
## Ассортимент

Наименование	Артикул	Мощность, Вт	Соответствие мощности лампы накаливания, Вт	Тип цоколя	Световой поток, лм	Регулирование яркости (диммирование)	Цветовая температура, К
Лампа светодиодная "Шар"							
Лампа светодиодная FG45-6 Вт-230 В-3000 К-E14 "Лампа-ДИММЕР" TDM	SQ0340-0201	6/3/0,6	50 (при максимальной уровне яркости)	E14	480	Уровень яркости изменяется переключением обычного выключателя. Не использовать с регуляторами яркости (диммерами).	3000
Лампа светодиодная FG45-6 Вт-230 В-4000 К-E14 "Лампа-ДИММЕР" TDM	SQ0340-0200			4000			
Лампа светодиодная FG45-6 Вт-230 В-3000 К-E27 "Лампа-ДИММЕР" TDM	SQ0340-0203			3000			
Лампа светодиодная FG45-6 Вт-230 В-4000 К-E27 "Лампа-ДИММЕР" TDM	SQ0340-0202			4000			

## Упаковка

Наименование	Групповая упаковка		Транспортная упаковка				
	Количество, шт.	Масса, кг	Количество, шт.	Масса, кг	Габаритные размеры, мм		
					Длина	Ширина	Высота
Лампы светодиодные «Лампа-ДИММЕР» «Шар»	10	0,40	100	4	45	22	27

## Габаритные размеры (мм)

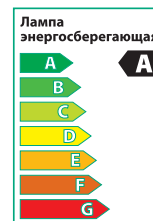


EAC

## Сертификат TP TC



## Класс энергоэффективности «А»



## Преимущества

Управление яркостью с помощью обычного выключателя

**3 РЕЖИМА ЯРКОСТИ**

1 включение **6 Вт**

2 включение **3 Вт**

3 включение **0,6 Вт**

**3 не более секунд** между переключениями

- Не требует специальной утилизации.
- Конструкция драйвера обеспечивает высокое качество света: пульсация <5%.
- Групповая упаковка по 10 шт.