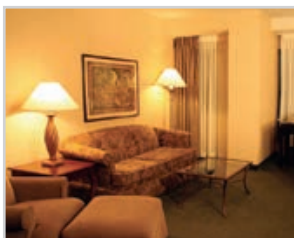


ЛАМПЫ СВЕТОДИОДНЫЕ «ЛАМПА-ДИММЕР»
«ШАР»

Применение

Лампа-ДИММЕР – светодиодная лампа со ступенчатой регулировкой мощности светового потока.

- Общее и интерьерное освещение.
- Акцентная декоративная подсветка.
- Подходят для всех типов светильников и служат заменой ламп накаливания и люминесцентных ламп.



Материалы

- Корпус – пластик.
- Рассеиватель – матовый пластик.
- Источник света – светодиоды типа SMD.

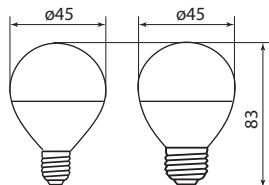
Ассортимент

| Наименование | Артикул | Мощность, Вт | Соответствие мощности лампы накаливания, Вт | Тип цоколя | Световой поток, лм | Регулирование яркости (диммирование) | Цветовая температура, К |
|--|-------------|--------------|---|------------|--------------------|--|-------------------------|
| Лампа светодиодная "Шар" | | | | | | | |
| Лампа светодиодная FG45-6 Вт-230 В-3000 К-E14 "Лампа-ДИММЕР" TDM | SQ0340-0201 | 6/3/0,6 | 50 (при максимальной уровне яркости) | E14 | 480 | Уровень яркости изменяется переключением обычного выключателя. Не использовать с регуляторами яркости (диммерами). | 3000 |
| Лампа светодиодная FG45-6 Вт-230 В-4000 К-E14 "Лампа-ДИММЕР" TDM | SQ0340-0200 | | | 4000 | | | |
| Лампа светодиодная FG45-6 Вт-230 В-3000 К-E27 "Лампа-ДИММЕР" TDM | SQ0340-0203 | | | E27 | | | 3000 |
| Лампа светодиодная FG45-6 Вт-230 В-4000 К-E27 "Лампа-ДИММЕР" TDM | SQ0340-0202 | | | E27 | | | 4000 |

Упаковка

| Наименование | Групповая упаковка | | Транспортная упаковка | | | | |
|---|--------------------|-----------|-----------------------|-----------|------------------------|--------|--------|
| | Количество, шт. | Масса, кг | Количество, шт. | Масса, кг | Габаритные размеры, мм | | |
| | | | | | Длина | Ширина | Высота |
| Лампы светодиодные «Лампа-ДИММЕР» «Шар» | 10 | 0,40 | 100 | 4 | 45 | 22 | 27 |

Габаритные размеры (мм)



EAC

Сертификат TP TC



Класс энергоэффективности «А»



Преимущества

Управление яркостью с помощью обычного выключателя

3 РЕЖИМА ЯРКОСТИ

1 включение **6 Вт**

2 включение **3 Вт**

3 включение **0,6 Вт**

3 не более секунд между переключениями

- Не требует специальной утилизации.
- Конструкция драйвера обеспечивает высокое качество света: пульсация <5%.
- Групповая упаковка по 10 шт.