

Механизмы управления комфортом/ Накладки

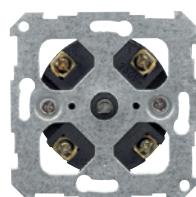


Центральная плата для механизма таймера 15 мин



Исполнение	№ по кат.
<input type="checkbox"/> Бежевый, блестящий	MTN567444
<input type="checkbox"/> Полярно-белый, блестящий	MTN567419
<input type="checkbox"/> Активный белый, блестящий	MTN567425
<input checked="" type="checkbox"/> Антрацит	MTN539014
<input type="checkbox"/> Алюминий	MTN539060

Используется со следующими компонентами: механизм таймера MTN538000



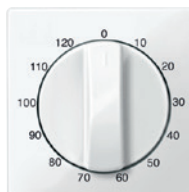
Механизм таймера



Исполнение	№ по кат.
2-полюсн., 15 мин	MTN538000

240 В, 16 А пер. тока (4 А для электродвигателей)
Возможное отклонение до + 12 %.

Используется со следующими компонентами: центральная плата для механизма таймера 15 мин System M MTN5674.., MTN5390..; Antique MTN5383...

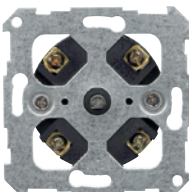


Центральная плата для механизма таймера 120 мин



Исполнение	№ по кат.
<input type="checkbox"/> Бежевый, блестящий	MTN567544
<input type="checkbox"/> Полярно-белый, блестящий	MTN567519
<input type="checkbox"/> Активный белый, блестящий	MTN567525
<input checked="" type="checkbox"/> Антрацит	MTN539214
<input type="checkbox"/> Алюминий	MTN539260

Используется со следующими компонентами: механизм таймера MTN538000



Механизм таймера



Исполнение	№ по кат.
2-полюсн., 120 мин	MTN538200

240 В, 16 А пер. тока (4 А для электродвигателей)
Возможное отклонение до + 12 %.

Используется со следующими компонентами: центральная плата для механизма таймера 120 мин System M MTN5675.., MTN5392..; Antique MTN5384.