

## Светодиодный светильник для мясных прилавков серии FL-LED T4 MEAT

FL-LED T4 MEAT - серия светодиодных светильников для мясных прилавков. Светильники представлены в мощностях от 5Вт до 20Вт и предназначены для подсветки мясных продуктов и птицы, колбасных изделий, мясных полуфабрикатов, деликатесных продуктов в торговых залах, супермаркетах и магазинах. Светодиодные светильники FL-LED T4 MEAT имеют специально подобранный спектр излучения розового цвета, подчеркивающий и усиливающий естественные цвета мяса и мясных продуктов.



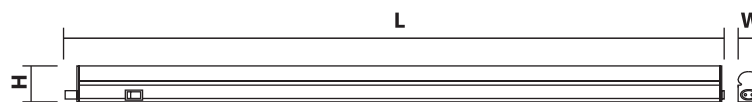
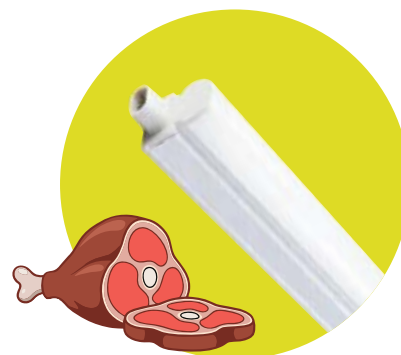
30 лет\*

LED

### СЕРИЯ

### FL-LED T4 MEAT

МОЩНОСТЬ	5Вт - 20Вт
ЦВЕТОВАЯ ТЕМПЕРАТУРА	для мясных продуктов
ПОДКЛЮЧЕНИЕ	220В
ЕЕС	A+
УГОЛ ИЗЛУЧЕНИЯ	160°
ИНДЕКС ЦВЕТОПЕРЕДАЧИ	Ra≥80
КЛИМАТИЧЕСКОЕ ИСПОЛНЕНИЕ	УХЛ 4
МАТЕРИАЛ РАССЕИВАТЕЛЯ	ПЛАСТИК
КОРПУС СВЕТИЛЬНИКА	ПЛАСТИК
ЦВЕТ КОРПУСА	БЕЛЫЙ
СТЕПЕНЬ ЗАЩИТЫ	IP20
СРЕДНИЙ СРОК СЛУЖБЫ	30 ЛЕТ (ПРИ РАБОТЕ ОКОЛО 3-Х Ч/ДЕНЬ)
ТЕМПЕРАТУРНЫЙ ДИАПАЗОН ЭКСПЛУАТАЦИИ	ОТ +1°С ДО +30°С (ВНУТРИ ПОМЕЩЕНИЙ)



МОДЕЛЬ	МОЩНОСТЬ (Вт)	ВЫСОТА Н(мм)	ДЛИНА L(мм)	ШИРИНА W(мм)	УГОЛ ИЗЛУЧЕНИЯ	ЦВЕТОВАЯ ТЕМПЕРАТУРА (К)	НАПРЯЖЕНИЕ (В)	ШТРИХКОД	ВЕС (г)	КОЛ-ВО В УПАКОВКЕ
FL-LED T4-5W MEAT	5	30	313	22	160°	для мясных продуктов	220	4657352610980	120	30
FL-LED T4-9W MEAT	9	30	573	22	160°	для мясных продуктов	220	4657352610997	150	30
FL-LED T4-14W MEAT	14	30	873	22	160°	для мясных продуктов	220	4657352611000	220	30
FL-LED T4-16W MEAT	16	30	1023	22	160°	для мясных продуктов	220	4657352611017	250	30
FL-LED T4-18W MEAT	18	30	1173	22	160°	для мясных продуктов	220	4657352611024	280	30
FL-LED T4-20W MEAT	20	30	1473	22	160°	для мясных прилавков	220	4657352611031	350	30

МОДЕЛЬ	ДЛИНА (см)	НАПРЯЖЕНИЕ (В)	ШТРИХКОД	ВЕС (г)	КОЛ-ВО В УПАКОВКЕ
Соединительный коннектор 20 см	20	220-240	4657352334564	28	200
Соединительный коннектор 50 см	50	220-240	4657352556009	37	200

МОДЕЛЬ	ДЛИНА (см)	НАПРЯЖЕНИЕ (В)	ШТРИХКОД	ВЕС (г)	КОЛ-ВО В УПАКОВКЕ
Сетевой кабель с вилкой 1,1м	110	220-240	4657352666521	60	200
Сетевой кабель с вилкой 2м	200	220-240	4657352556010	89	200