

Шины N и PE оцинкованные EKF PROxima



Шины N и PE EKF PROxima предназначены для присоединения нулевых проводников (шина N) и заземления (PE). Шины выполнены из оцинкованной латуни. Нулевая шина устанавливается на изоляторе.

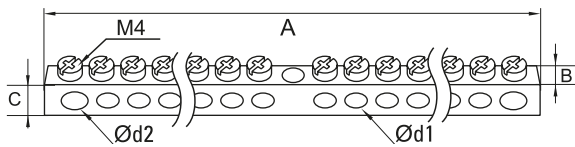
| | | | | | |
|---|---|---|--|---|---|
| | | | | | |
| Оцинкованное покрытие позволяет одновременно подключать медные и алюминиевые проводники | Широкий выбор шин позволяет точно подобрать подходящую по размер установки шину | Прижимные винты изготовлены из оцинкованной стали | Контактная группа шин изготовлена из оцинкованной латуни | Круглое основание винта предотвращает разрез проводника | Изоляторы изготовлены из пластика, не поддерживающего горение |

| Изображение | Наименование | Крепление шины | Количество отверстий | Цвет изолятора | Артикул (габарит 6x9 мм) |
|-------------|-----------------------------------|---------------------|----------------------|----------------|--------------------------|
| | Шина PEN «ноль-земля» EKF PROxima | Крепеж по центру | 6 | - | sn1-63-06 |
| | | | 8 | | sn1-63-08 |
| | | | 10 | | sn1-63-10 |
| | | | 12 | | sn1-63-12 |
| | | | 14 | | sn1-63-14 |
| | | | 20 | | sn1-63-20 |
| | | Крепеж по краям | 6 | sn1-63-06-k | |
| | | | 8 | sn1-63-08-k | |
| | | | 10 | sn1-63-10-k | |
| | | | 12 | sn1-63-12-k | |
| | | | 14 | sn1-63-14-k | |
| | | | 16 | sn1-63-16-k | |
| | | На DIN-рейку | 6 | sn1-63-06-d | |
| | | | 8 | sn1-63-08-d | |
| | | | 10 | sn1-63-10-d | |
| | | | 12 | sn1-63-12-d | |
| | | | 14 | sn1-63-14-d | |
| | | | 20 | sn1-63-20-d | |
| | Шина «0» N EKF PROxima | 1 угловой изолятор | 8 | Синий | sn1-63-08-1 |
| | | | 10 | | sn1-63-10-1 |
| | | | 12 | | sn1-63-12-1 |
| | | | 14 | | sn1-63-14-1 |
| | | 2 угловых изолятора | 6 | sn1-63-06-2 | |
| | | | 8 | sn1-63-08-2 | |
| | | | 10 | sn1-63-10-2 | |
| | | | 12 | sn1-63-12-2 | |
| | | | 14 | sn1-63-14-2 | |
| | | | 20 | sn1-63-20-2 | |
| | | | 24 | sn1-63-24-2 | |

ТЕХНИЧЕСКИЕ ХАРАКТЕРИСТИКИ

Габаритные и установочные размеры

Шина без изоляторов



| Крепеж по центру | | | | | | |
|------------------|---------------------|---|---|---|-----|-----|
| Артикул | | A | B | C | Ød1 | Ød2 |
| латунь | оцинкованная латунь | | | | | |

Шина 6 x 9

| | | | | | | |
|-----------|-----------|-----|---|---|-----|---|
| sn0-63-04 | - | 38 | 6 | 9 | 4,5 | 6 |
| sn0-63-06 | sn1-63-06 | 51 | | | | |
| sn0-63-08 | sn1-63-08 | 64 | | | | |
| sn0-63-10 | sn1-63-10 | 77 | | | | |
| sn0-63-12 | sn1-63-12 | 90 | | | | |
| sn0-63-14 | sn1-63-14 | 103 | | | | |
| sn0-63-16 | - | 116 | | | | |
| sn0-63-18 | - | 129 | | | | |
| sn0-63-20 | sn1-63-20 | 142 | | | | |
| sn0-63-22 | - | 155 | | | | |
| sn0-63-24 | sn1-63-24 | 168 | | | | |

Шина 8 x 12

| | | | | | | |
|--------------|---|-----|---|----|-----|-----|
| sn0-125-4-c | - | 42 | 8 | 12 | 5,2 | 7,5 |
| sn0-125-6-c | - | 57 | | | | |
| sn0-125-8-c | - | 72 | | | | |
| sn0-125-10-c | - | 87 | | | | |
| sn0-125-12-c | - | 102 | | | | |
| sn0-125-14-c | - | 117 | | | | |
| sn0-125-16-c | - | 132 | | | | |
| sn0-125-18-c | - | 147 | | | | |
| sn0-125-20-c | - | 162 | | | | |
| sn0-125-22-c | - | 177 | | | | |
| sn0-125-24-c | - | 192 | | | | |



| Крепеж по краям | | | | | | |
|-----------------|---------------------|---|---|---|-----|-----|
| Артикул | | A | B | C | Ød1 | Ød2 |
| латунь | оцинкованная латунь | | | | | |

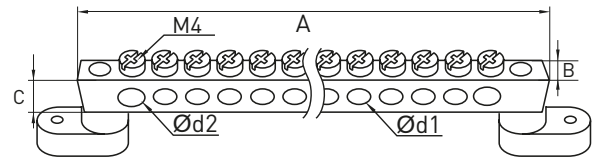
Шина 6 x 9

| | | | | | | |
|-------------|-------------|-----|---|---|-----|---|
| sn0-63-04-k | - | 42 | 6 | 9 | 4,5 | 6 |
| sn0-63-06-k | - | 54 | | | | |
| sn0-63-08-k | sn1-63-08-k | 66 | | | | |
| sn0-63-10-k | sn1-63-10-k | 78 | | | | |
| sn0-63-12-k | sn1-63-12-k | 90 | | | | |
| sn0-63-14-k | sn1-63-14-k | 102 | | | | |
| sn0-63-16-k | sn1-63-16-k | 114 | | | | |
| sn0-63-18-k | - | 126 | | | | |
| sn0-63-20-k | - | 138 | | | | |
| sn0-63-22-k | - | 150 | | | | |
| sn0-63-24-k | sn1-63-24-k | 162 | | | | |

Шина 8 x 12

| | | | | | | |
|--------------|---|-----|---|----|-----|-----|
| sn0-125-4-k | - | 49 | 8 | 12 | 5,2 | 7,5 |
| sn0-125-6-k | - | 63 | | | | |
| sn0-125-8-k | - | 77 | | | | |
| sn0-125-10-k | - | 91 | | | | |
| sn0-125-12-k | - | 105 | | | | |
| sn0-125-14-k | - | 119 | | | | |
| sn0-125-16-k | - | 133 | | | | |
| sn0-125-18-k | - | 147 | | | | |
| sn0-125-20-k | - | 161 | | | | |
| sn0-125-22-k | - | 175 | | | | |
| sn0-125-24-k | - | 189 | | | | |

Шины с двумя изоляторами угловыми



| Артикул | | | A | B | C | Ød1 | Ød2 |
|---------|---------------------|---------------------|---|---|---|-----|-----|
| латунь | оцинкованная латунь | контактная пластина | | | | | |

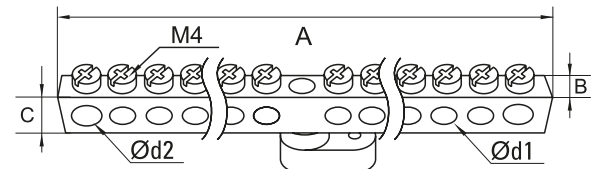
Шина 6 x 9

| | | | | | | | |
|-------------|-------------|-------------|-----|---|---|-----|---|
| sn0-2-63-04 | - | - | 42 | 6 | 9 | 4,5 | 6 |
| sn0-2-63-06 | sn1-2-63-06 | sn1-63-06-2 | 54 | | | | |
| sn0-63-08-2 | sn1-63-08-2 | - | 66 | | | | |
| sn0-2-63-10 | sn1-2-63-10 | sn1-63-10-2 | 78 | | | | |
| sn0-63-12-2 | sn1-63-12-2 | sn1-63-12-2 | 90 | | | | |
| sn0-63-14-2 | sn1-63-14-2 | sn1-63-14-2 | 102 | | | | |
| sn0-2-63-16 | - | - | 114 | | | | |
| sn0-2-63-18 | - | - | 126 | | | | |
| sn0-2-63-20 | sn1-63-20-2 | sn1-63-20-2 | 138 | | | | |
| - | sn1-63-24-2 | - | 150 | | | | |
| - | - | sn1-63-24-2 | 162 | | | | |

Шина 8 x 12

| | | | | | | | |
|--------------|---|-----------------|-----|---|----|-----|-----|
| sn0-125-04-2 | - | sn0-125-04-2-pe | 49 | 8 | 12 | 5,2 | 7,5 |
| sn0-125-06-2 | - | sn0-125-06-2-pe | 63 | | | | |
| sn0-125-08-2 | - | sn0-125-08-2-pe | 77 | | | | |
| sn0-125-10-2 | - | sn0-125-10-2-pe | 91 | | | | |
| sn0-125-12-2 | - | sn0-125-12-2-pe | 105 | | | | |
| sn0-125-14-2 | - | sn0-125-14-2-pe | 119 | | | | |
| sn0-125-16-2 | - | sn0-125-16-2-pe | 133 | | | | |
| sn0-125-18-2 | - | - | 147 | | | | |
| sn0-125-20-2 | - | - | 161 | | | | |

Шины с одним изолятором угловым



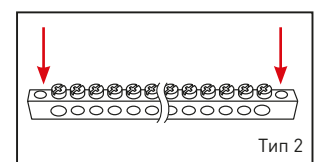
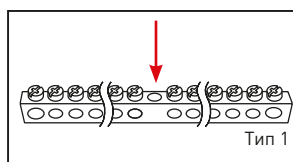
| Артикул | | | A | B | C | Ød1 | Ød2 |
|---------|---------------------|--|---|---|---|-----|-----|
| латунь | оцинкованная латунь | | | | | | |

Шина 6 x 9

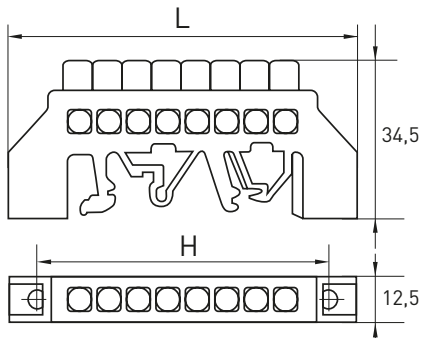
| | | | | | | |
|-------------|-------------|-----|---|---|-----|---|
| sn0-63-04-1 | - | 38 | 6 | 9 | 4,5 | 6 |
| sn0-63-06-1 | - | 51 | | | | |
| sn0-63-08-1 | sn1-63-08-1 | 64 | | | | |
| sn0-63-10-1 | sn1-63-10-1 | 77 | | | | |
| sn0-63-12-1 | sn1-63-12-1 | 90 | | | | |
| sn0-63-14-1 | sn1-63-14-1 | 103 | | | | |

Особенности эксплуатации и монтажа

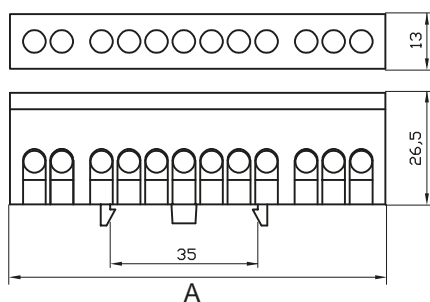
1. Крепление шин на поверхность осуществляется через изоляторы нулевой шины, а также (в случае использования шины в качестве заземляющего элемента) непосредственно на панель щита.
2. Шины крепятся через отверстие по центру (тип 1) или по краям (тип 2).
3. При подключении к шине медных многожильных проводов необходимо оконцевать их наконечниками-гильзами.



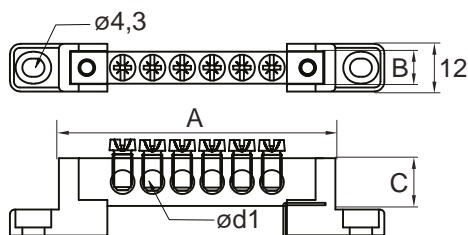
Шины в нейлоновом корпусе



| Артикул | | L | H |
|--------------------|----------------|------|------|
| желтый изолятор | синий изолятор | | |
| Шина 6 x 9 | | | |
| - | sn0-63-06-dn | 57,5 | 47,5 |
| - | sn0-63-08-dn | 78,2 | 66 |
| - | sn0-63-10-dn | 89 | 79 |
| - | sn0-63-12-dn | 102 | 92 |
| Шина 8 x 12 | | | |
| sn0-125-6-dpe | sn0-125-6-dn | 78 | 66 |
| sn0-125-8-dpe | sn0-125-8-dn | 95 | 83 |
| sn0-125-10-dpe | sn0-125-10-dn | 116 | 92 |
| sn0-125-12-dpe | sn0-125-12-dn | 127 | 114 |
| sn0-125-14-dpe | sn0-125-14-dn | 144 | 132 |
| sn0-125-16-dpe | sn0-125-16-dn | 163 | 151 |

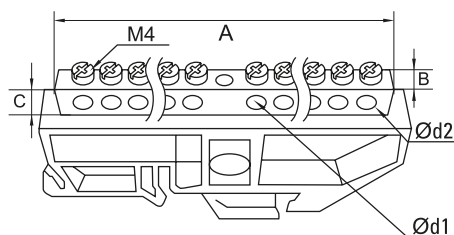


| Артикул | | | A | Габариты латунной шины | | | |
|-------------------|----------------|------------------|----|------------------------|---|-----|--|
| серый изолятор | синий изолятор | зеленый изолятор | | B | C | Ød1 | |
| Шина 6 x 9 | | | | 6 | 9 | 5,2 | |
| sn0-63-8-is | sn0-63-8-ib | sn0-63-8-ig | 60 | | | | |
| sn0-63-10-is | sn0-63-10-ib | sn0-63-10-ig | 76 | | | | |
| sn0-63-12-is | sn0-63-12-ib | sn0-63-12-ig | 89 | | | | |



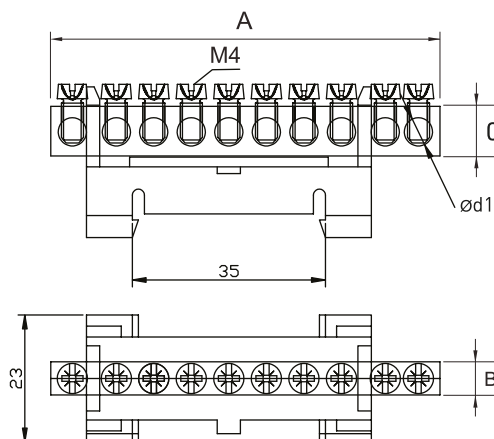
| Артикул латунь | A | B | C | Ød1 |
|--------------------|-----|---|----|-----|
| Шина 6 x 9 | | | | |
| sn0-63-04-2-pe | 47 | 6 | 9 | 5,2 |
| sn0-63-06-2-pe | 59 | | | |
| sn0-63-08-2-pe | 67 | | | |
| sn0-63-10-2-pe | 83 | | | |
| sn0-63-12-2-pe | 91 | | | |
| sn0-63-14-2-pe | 103 | | | |
| sn0-63-16-2-pe | 119 | | | |
| Шина 8 x 12 | | | | |
| sn0-125-04-2-pe | 54 | 8 | 12 | 6,5 |
| sn0-125-06-2-pe | 68 | | | |
| sn0-125-08-2-pe | 77 | | | |
| sn0-125-10-2-pe | 91 | | | |
| sn0-125-12-2-pe | 105 | | | |
| sn0-125-14-2-pe | 119 | | | |
| sn0-125-16-2-pe | 138 | | | |

Шина на DIN-рейку



| Артикул | | | A | B | C | Ød1 | Ød2 |
|-------------------|-----------------|---------------------|-----|---|---|-----|-----|
| латунь (синий) | латунь (желтый) | оцинкованная латунь | | | | | |
| Шина 6 x 9 | | | | | | | |
| sn0-63-04-d | sn0-63-04-dz | - | 34 | 6 | 9 | 4,5 | 6 |
| sn0-63-06-d | sn0-63-06-dz | sn1-63-06-d | 45 | | | | |
| sn0-63-08-d | sn0-63-08-dz | sn1-63-08-d | 58 | | | | |
| sn0-63-10-d | sn0-63-10-dz | sn1-63-10-d | 70 | | | | |
| sn0-63-12-d | sn0-63-12-dz | sn1-63-12-d | 82 | | | | |
| sn0-63-14-d | sn0-63-14-dz | sn1-63-14-d | 95 | | | | |
| sn0-63-16-d | - | - | 114 | | | | |
| sn0-63-18-d | - | - | 126 | | | | |
| sn0-63-20-d | - | sn1-63-20-d | 132 | | | | |
| sn0-63-22-d | - | - | 143 | | | | |
| sn0-63-24-d | - | sn1-63-24-d | 157 | | | | |

| Шина 8 x 12 | | | | 8 | 12 | 5,2 | 7,5 |
|--------------------|---|---|-----|---|----|-----|-----|
| sn0-125-4-d | - | - | 42 | | | | |
| sn0-125-6-d | - | - | 57 | | | | |
| sn0-125-8-d | - | - | 72 | | | | |
| sn0-125-10-d | - | - | 87 | | | | |
| sn0-125-12-d | - | - | 102 | | | | |
| sn0-125-14-d | - | - | 117 | | | | |



| Артикул | | A | B | C | Ød1 |
|-------------------|-----------------|----|---|---|-----|
| синий изолятор | желтый изолятор | | | | |
| Шина 6 x 9 | | | | | |
| sn0-63-8-sb | sn0-63-8-sy | 52 | 6 | 9 | 5,2 |
| sn0-63-10-sb | sn0-63-10-sy | 71 | | | |
| sn0-63-12-sb | sn0-63-12-sy | 84 | | | |
| sn0-63-14-sb | sn0-63-14-sy | 97 | | | |

| Параметры | Значения | |
|--|--|-------------|
| | 6 x 9 | 8 x 12 |
| Номинальный ток In, А | 100 | 125 |
| Степень защиты | IP00, IP20 * | |
| Сечение подключаемых проводников, мм² | 1,5-16 | 2,5-16 / 25 |
| Усилие затяжки винтов, Н·м | 1,2 | 2 |
| Рабочая температура окружающей среды, °С | От -40 до +50 (латунь) От -50 до +60 (цинк) | |
| Среднее значение относительной влажности, не более | 90% | |

* В зависимости от размера изделия.